

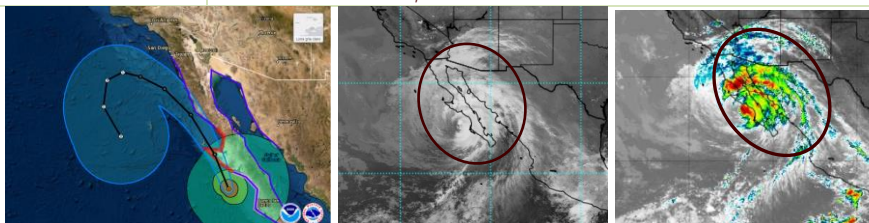
AVISO NÁUTICO No. 488/2022
EL HURACÁN “KAY” CATEGORÍA 1 EN LA ESCALA SAFFIR-SIMPSON

El **centro de “KAY”** se desplaza hacia el nor-noroeste, aproximándose hacia las costas de la región noroeste de Baja California Sur.

- La amplia circulación del huracán **“KAY”** cubren los estados de **Baja California Sur, Baja California, Sonora, Sinaloa y Golfo de California**, favoreciendo el deterioro de las condiciones meteorológicas y oceanográficas para la navegación.
- Es importante mencionar que, no obstante que este sistema se debilite, las condiciones de oleaje elevado, fuerte rompiente de la marejada, ingreso del mar en zonas bajas y corrientes de arrastre se mantendrán durante las próximas 24 a 48 hrs., por lo que se recomienda extremar precauciones y prevenciones.

Fecha: 8/09/2022 de las 1130 hrs	Estado Costeros y zonas marítimas de Baja California, Baja California Sur, Sonora, Sinaloa y Golfo de California.
En seguimiento	Al Aviso Náutico No. 487 del 8 de septiembre del 2022

Puertos cerrados a la navegación mayor (500 UAB):	<ul style="list-style-type: none"> • Isla Cedros, B.C. • Cabo San Lucas, Loreto, Santa Rosalía B.C.S. • Topolobampo, Sin.
Puertos cerrados a la navegación menor (500 UAB):	<ul style="list-style-type: none"> • Isla Cedros, B.C. • La Paz, Los Barriles, Cabo San Lucas, San José del Cabo, Loreto, Santa Rosalía, San Carlos, Guerrero Negro, Adolfo López Mateos, B.C.S. • Guaymas, Bahía Kino, Yavaros, Puerto Libertad, Golfo de Santa Clara, Son. • Mazatlán, Topolobampo, Teacapan, Altata, Sin. • Chacala, Nay. • Barra de Navidad, Jal. • Manzanillo, Col.



Cortesía: NOAA 2200 hrs 7/09/22

Zona de vigilancia por efectos de huracán	Zonas marítimas y costas de Baja California, Baja California Sur, Sonora, Sinaloa y Golfo de California
Zona de vigilancia por oleaje elevado y marejada:	Zonas marítimas y costas de Nayarit, Jalisco, Colima, Michoacán y Guerrero

SITUACIÓN ACTUAL

Posición del centro del sistema a las 1000 hrs del centro de la CDMX (15 GMT) del 8/09/22						Lat. 25.8° Norte y Long. 113.8° Oeste		
Distancia a la costa más cercana	<ul style="list-style-type: none"> • A 56 MN (104 KM) al Sur-suroeste de Punta Abre Ojos, B.C.S. • A 133 MN (246 KM) al Oeste de Loreto, B.C.S. • A 171 MN (316 KM) al Sur-sureste de Isla Cedro, B.C.S. 							
Desplazamiento	Al Nor-noroeste (345°) a 13 nudos (26 kph)							
Presión mínima central	974 hPa							
Vientos máximos sostenidos	75 nudos (139 kph) con rachas de 90 nudos (167 kph)							
Cuadrantes	NE		SE		SW		NW	
	MN	KM	MN	KM	MN	KM	MN	KM
Radio de vientos de 34 nudos (65 kph)	200	370	180	333	130	240	130	240
Radio de oleaje de 3.6 mts (12 pies)	210	389	360	668	300	555	300	555

- A.** El Huracán “KAY” de categoría 1 se muestra conformado con bandas nubosas en forma de espiral que cubren todos sus cuadrantes, ocasionando **en las inmediaciones del sistema, costas y zonas marítimas de Baja California Sur, Baja California Sur, Sonora, Sinaloa y Golfo de California**, cielo nublado con lluvias y actividad eléctrica, reducción de la visibilidad, rachas de viento que pueden superar los 80 nudos (148 kph) y oleaje mayor a los 18 pies (5.4 mts), marea de tormenta que favorece el ingreso del mar en zonas bajas y fuerte marejada en la línea de costas.
- B.** Las amplias bandas nubosas en formas de espiral del Huracán “KAY” ocasionan en las **costas y zonas marítimas de Nayarit, El Archipiélago de las Revillagigedo, Col., Islas Marías y Marietas, Nay.,** cielo mayormente nublado, sin descartar la presencia de algunas lluvias, asociadas con actividad eléctrica, reducción de la visibilidad, rachas de viento que pueden superar los 40 nudos (74 kph) y oleaje mayor a los 15 pies (4.5 mts), favoreciendo **fuerte marejada y corrientes de arrastre en bahías, muelles, dársenas y playas** condiciones que se prevén durante las próximas 24 a 36 horas.
- C.** Para las costas de **Jalisco y Colima** se mantendrá oleaje elevado de 7 a 12 pies (2.1 a 3.6 mts), generando aun **fuerte marejada y corrientes de arrastre en bahías, muelles, dársenas y playas**, condiciones que se prevén prevalezcan durante las próximas 24 a 36 hrs.
- D.** Para las costas y zonas marítimas de Michoacán y Guerrero prevalece oleaje de 7 a 10 pies (2.1 a 3.0 mts), generando a un **corriente de arrastre en bahías, muelles, dársenas y playas**, condiciones que se prevén disminuyan durante el viernes 9 de septiembre.
- E. Se mantiene en vigilancia y se recomienda mantenerse informados de las actualizaciones de este sistema y atender las recomendaciones de la Autoridad Marítima Nacional.**

PRONOSTICO DEL NATIONAL WEATHER SERVICE MIAMI, FL.

Posición del centro del sistema a las 1900 hrs del centro de la ciudad de México (00 GMT del 09/09/22)		Lat. 27.6° Norte y Long. 114.6° Oeste
Distancia a la costa más cercana	<ul style="list-style-type: none"> • A 29 MN (54 KM) al Este-sureste de Punta Eugenia, B.C.S. • A 56 MN (103 KM) al Sureste de Isla Cedros, B.C. • A 129 MN (239 KM) al Oeste DE Santa Rosalía B.C.S. • A 160 MN (112 KM) al Oeste-suroeste Bahía Kino, Son. 	
Vientos máximos sostenidos	65 nudos (120 kph) con rachas de 80 nudos (148 kph) como huracán categoría 1	
<ul style="list-style-type: none"> • Los modelos numéricos de intensidad, indica que este sistema al interactuar con aguas menos cálidas se debilitará a tormenta tropical en las próximas 12 a 24 horas • De acuerdo a los modelos de trayectoria, el centro de este sistema indica aproximarse hacia la región noroeste de Baja California Sur, muy cerca de Bahía Tortugas (San Bartolomé), se prevé que su radio de afectación continúe siendo amplio favoreciendo la presencia de lluvias, rachas de vientos intensos a huracanados y que la energía favorezca el incremento de oleaje en zonas marítimas y costas de Baja California Sur, Baja California, Sinaloa, Sonora y Golfo de California. • Se mantienen en vigilancia y se recomienda mantenerse informados de las actualizaciones de intensidad y trayectoria del huracán “KAY”. 		
Observaciones	Ante los acumulados de lluvias que se prevén, se recomienda extremar precaución en inmediaciones de ríos y arroyos de respuesta rápida, así como en desembocaduras de ríos con el mar de los estados mencionados, por lo que deberán mantenerse informados de los niveles de los ríos e implementar demás prevenciones y precauciones.	
*Recomendaciones para la Navegación en general, comunidad marítima portuaria, ribereña, lo siguiente		
<ol style="list-style-type: none"> 1. Previo a su zarpe deberán tener conocimiento de las condiciones meteorológicas que prevalecerán en su ruta de navegación. 2. Deberán implementar las prevenciones y precauciones necesarias en relación con las actividades que realicen en las áreas donde se pronostican citados efectos meteorológicos. 3. Debido a la saturación del suelo y a los acumulados de las precipitaciones que se presenten, deberán mantenerse informados y alerta de los niveles de ríos y arroyos de respuestas rápida que puedan favorecer inundaciones y deslaves en zonas bajas, así como al taponamiento en las desembocaduras de los ríos con el mar y al arrastre de palizada. 4. Seguir las recomendaciones y lineamientos emitidos por la Autoridades Marítima Nacional y Locales, en relación con la prevención y salvaguarda de la vida humana en la mar, en las vías navegables, en costas y en las playas. 		
Atención a los Navegantes:	Para su conocimiento, demás prevenciones y precauciones.	

Fuente: SEMAR

Elaboró: L.C.A. Blanca Lucido Toto.

La siguiente información la encontrarán en: <https://www.gob.mx/semar/unicapam/acciones-y-programas/seguridad-maritima-305335>
<https://www.gob.mx/semar/unicapam/acciones-y-programas/avisos-nauticos-160787>