

**AVISO NÁUTICO No. 487/2022**  
**EL HURACÁN “KAY” CATEGORÍA 1 EN LA ESCALA SAFFIR-SIMPSON**

El **centro del sistema** se desplaza frente a las costas occidental de la Península de Baja California Sur

- La amplia circulación del huracán “KAY” cubren los estados de **Baja California Sur, Baja California, Sonora, Sinaloa y Golfo de California**, favoreciendo el deterioro de las condiciones meteorológicas y oceanográficas para la navegación.

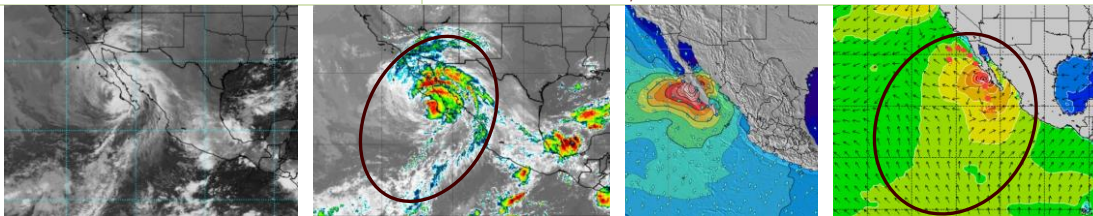
Fecha: 8/09/2022 de las 0830 hrs	Estado Costeros y zonas marítimas de Baja California, Baja California Sur, Sonora, Sinaloa, Nayarit, Jalisco, Colima, Michoacán, Guerrero, El Archipiélago de las Revillagigedo, Col., Golfo de California, Islas Marías y Marías, Nay.
En seguimiento	Al Aviso Náutico No. 486 del 7 de septiembre del 2022

**Puertos cerrados a la navegación mayor (500 UAB):**

- Isla Cedros, B.C.
- Cabo San Lucas, Loreto, Santa Rosalía B.C.S.
- Topolobampo, Sin.

**Puertos cerrados a la navegación menor (500 UAB):**

- Isla Cedros, B.C.
- La Paz, Los Barriles, Cabo San Lucas, San José del Cabo, Loreto, Santa Rosalía, San Carlos, Guerrero Negro, Adolfo López Mateos, B.C.S.
- Guaymas, Bahía Kino, Yavaros, Puerto Libertad, Golfo de Santa Clara, Son.
- Mazatlán, Topolobampo, Teacapan, Altata, Sin.
- Chacala, Nay.
- Barra de Navidad, Jal.
- Manzanillo, Col.



Cortesía: NOAA 2200 hrs 7/09/22

<b>Zona de vigilancia por efectos de huracán</b>	<b>Zonas marítimas y costas</b> de Baja California, Baja California Sur, Sonora, Sinaloa y Golfo de California
<b>Zona de vigilancia por oleaje elevado y marejada:</b>	<b>Zonas marítimas y costas</b> de Nayarit, Jalisco, Colima, Michoacán y Guerrero

**SITUACIÓN ACTUAL**

Posición del centro del sistema a las 0700 hrs del centro de la CDMX (12 GMT)		Lat. 25.2° Norte y Long. 113.5° Oeste						
Distancia a la costa más cercana	<ul style="list-style-type: none"> <li>• A 70 MN (129 KM) al Oeste-noroeste de Ibo San Lázaro, B.C.S.</li> <li>• A 77 MN (143 KM) al Oeste de Adolfo López Mateos, B.C.S.</li> <li>• A 126 MN (233 KM) al Oeste-suroeste de Loreto, B.C.S.</li> <li>• A 210 MN (390 KM) al Sur-sureste de Isla Cedro, B.C.S.</li> </ul>							
Desplazamiento	Al Nor-noroeste (345°) a 12 nudos (22 kph)							
Presión mínima central	975 hPa							
Vientos máximos sostenidos	75 nudos (139 kph) con rachas de 90 nudos (167 kph)							
<b>Cuadrantes</b>	<b>NE</b>		<b>SE</b>		<b>SW</b>		<b>NW</b>	
	<b>MN</b>	<b>KM</b>	<b>MN</b>	<b>KM</b>	<b>MN</b>	<b>KM</b>	<b>MN</b>	<b>KM</b>
Radio de vientos de 34 nudos (65 kph)	200	370	180	333	130	240	130	240
Radio de oleaje de 3.6 mts (12 pies)	270	500	480	889	270	500	300	555

- A.** El Huracán “KAY” de categoría 1 se muestra conformado con bandas nubosas en forma de espiral que cubren todos sus cuadrantes, ocasionando **en las inmediaciones del sistema, El archipiélago de las Revillagigedo, Col., costas y zonas marítimas de Baja California Sur, Baja California Sur, Sonora, Sinaloa y Golfo de California**, cielo nublado con lluvias, asociadas con actividad eléctrica, reducción de la visibilidad, rachas de viento que pueden superar los 85 nudos (185 kph) y oleaje mayor a los 20 pies (6 mts), marea de tormenta que favorece el ingreso del mar en zonas bajas y fuerte marejada en la línea de costas.
- B.** Las amplias bandas nubosas en formas de espiral del Huracán “KAY” ocasionan en las **costas y zonas marítimas de Nayarit** cielo mayormente nublado, sin descartar la presencia de algunas lluvias, asociadas con actividad eléctrica, reducción de la visibilidad, rachas de viento que pueden superar los 45 nudos (83 kph) y oleaje mayor a los 16 pies (4.8 mts) y marea de tormenta que favorece el ingreso del mar en zonas bajas.
- C.** Para las costas de **Jalisco, Colima, Michoacán y Guerrero** se mantendrá oleaje elevado que puede superar los 13 pies (3.9 mts), generando **fuerte marejada y corrientes de arrastre en bahías, muelles, dársenas y playas**, sin descartar el ingreso del mar en zonas bajas.
- D. Se mantiene en vigilancia y se recomienda mantenerse informados de las actualizaciones de este sistema y atender las recomendaciones de la Autoridad Marítima Nacional.**

**PRONOSTICO DEL NATIONAL WEATHER SERVICE MIAMI, FL.**

Posición del centro del sistema a las 1300 hrs del centro de la ciudad de México (18 GMT) del 08/09/22		Lat. 26.5° Norte y Long. 114.1° Oeste
Distancia a la costa más cercana	<ul style="list-style-type: none"> <li>• A 34 MN (64 KM) al Oeste-suroeste de Punta Abre Ojo, B.C.S.</li> <li>• A 117 MN (217 KM) al Oeste de Mulege, B.C.S.</li> <li>• A 126 MN (233 KM) al Sur-sureste de Isla Cedros, B.C.</li> <li>• A 181 MN (335 KM) al Oeste-suroeste de Bahía Kino, Son.</li> <li>• A 189 MN (351 KM) al Oeste-suroeste de Guaymas, Son.</li> </ul>	
Vientos máximos sostenidos	65 nudos (120 kph) con rachas de 80 nudos (148 kph) como <b>huracán categoría 1</b>	
<ul style="list-style-type: none"> <li>• Los <b>modelos numéricos de intensidad</b>, indica que este sistema al interactuar con aguas menos cálidas se debilitará a tormenta tropical en las próximas 12 a 24 horas</li> <li>• De acuerdo a los <b>modelos de trayectoria</b>, el centro de este sistema ahora indica aproximarse hacia la región noroeste de Baja California Sur, muy cerca de Bahía Tortugas (San Bartolomé), se prevé que su radio de afectación continúe siendo amplio favoreciendo la presencia de lluvias, rachas de vientos intensos a huracanados y que la energía favorezca el incremento de oleaje en <b>zonas marítimas y costas de Baja California Sur, Baja California, Nayarit, Sinaloa, Sonora, así como, en el Archipiélago de las Revillagigedo, Col., y Golfo de California.</b></li> <li>• Se mantienen en vigilancia y se recomienda mantenerse informados de las actualizaciones de intensidad y trayectoria del <b>huracán “KAY”</b>.</li> </ul>		
<b>Observaciones</b>	<b>Ante los acumulados de lluvias</b> que se prevén, se recomienda extremar precaución en inmediaciones de ríos y arroyos de respuesta rápida, así como en desembocaduras de ríos con el mar de los estados mencionados, por lo que deberán mantenerse informados de los niveles de los ríos e implementar demás prevenciones y precauciones.	
<b>*Recomendaciones para la Navegación en general, comunidad marítima portuaria, ribereña, lo siguiente</b>		
<ol style="list-style-type: none"> <li>1. Previo a su zarpe deberán tener conocimiento de las condiciones meteorológicas que prevalecerán en su ruta de navegación.</li> <li>2. Deberán implementar las prevenciones y precauciones necesarias en relación con las actividades que realicen en las áreas donde se pronostican citados efectos meteorológicos.</li> <li>3. Debido a la saturación del suelo y a los acumulados de las precipitaciones que se presenten, deberán mantenerse informados y alerta de los niveles de ríos y arroyos de respuestas rápida que puedan favorecer inundaciones y deslaves en zonas bajas, así como al taponamiento en las desembocaduras de los ríos con el mar y al arrastre de palizada.</li> <li>4. Seguir las recomendaciones y lineamientos emitidos por la <b>Autoridades Marítima Nacional</b> y Locales, en relación con la prevención y salvaguarda de la vida humana en la mar, en las vías navegables, en costas y en las playas.</li> </ol>		
<b>Atención a los Navegantes:</b>	Para su conocimiento, demás prevenciones y precauciones.	
Fuente: SEMAR	Elaboró: L.C.A. Blanca Lucido Toto.	

La siguiente información la encontrarán en: <https://www.gob.mx/semar/unicapam/acciones-y-programas/seguridad-maritima-305335>  
<https://www.gob.mx/semar/unicapam/acciones-y-programas/avisos-nauticos-160787>