

Mancha negra de los cítricos (Citrus Black Spot)

Es una enfermedad causada por el hongo *Guignardia citricarpa* (estado asexual: *Phyllosticta citricarpa*) que afecta la calidad de los frutos de todas las especies de cítricos comerciales.

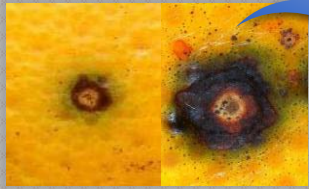


SÍNTOMAS

Causa diferentes tipos de lesiones necróticas en la cáscara de los frutos.

Mancha dura (Síntoma típico)

Lesiones superficiales de color negro con un centro gris y un anillo pardo oscuro.



Mancha virulenta

Lesiones irregulares, deprimidas, necróticas o marrón rojizo, formadas por la coalescencia de manchas duras.



Mancha peca

Lesiones hundidas, rojizas o sin color y sin halo.



Falsa melanosis

Numerosas manchas pequeñas, ligeramente deprimidas que pueden ser color pardo claro, gris, pardo o sin coloración.



Mancha agrietada

Superficie agrietada con márgenes irregulares, causada por la posible interacción con ácaros.



PREVENCIÓN

La mancha negra de los cítricos **NO** está presente en México.

Se considera una plaga de importancia cuarentenaria, por ello el **Senasica** realiza las siguientes estrategias fitosanitarias:

- ✓ **Inspección** en puntos de ingreso a México de fruto fresco para consumo.
- ✓ **Vigilancia** activa en Zonas Productoras
- ✓ **Diagnóstico** en laboratorio de muestras con síntomas similares.

Si observas síntomas parecidos

Notifica

01 800 987 98 79

alerta.fitosanitaria@senasica.gob.mx

"ESTE PROGRAMA ES PÚBLICO, AJENO A CUALQUIER PARTIDO POLÍTICO. QUEDA PROHIBIDO EL USO PARA FINES DISTINTOS A LOS ESTABLECIDOS EN EL PROGRAMA"



GOBIERNO DE
MÉXICO

AGRICULTURA
SECRETARÍA DE AGRICULTURA Y DESARROLLO RURAL



SENASICA
SERVICIO NACIONAL DE SANIDAD,
INOCUIDAD Y CALIDAD AGROALIMENTARIA