

Caracol Gigante Africano

Achatina fulica o *Lissachatina fulica*

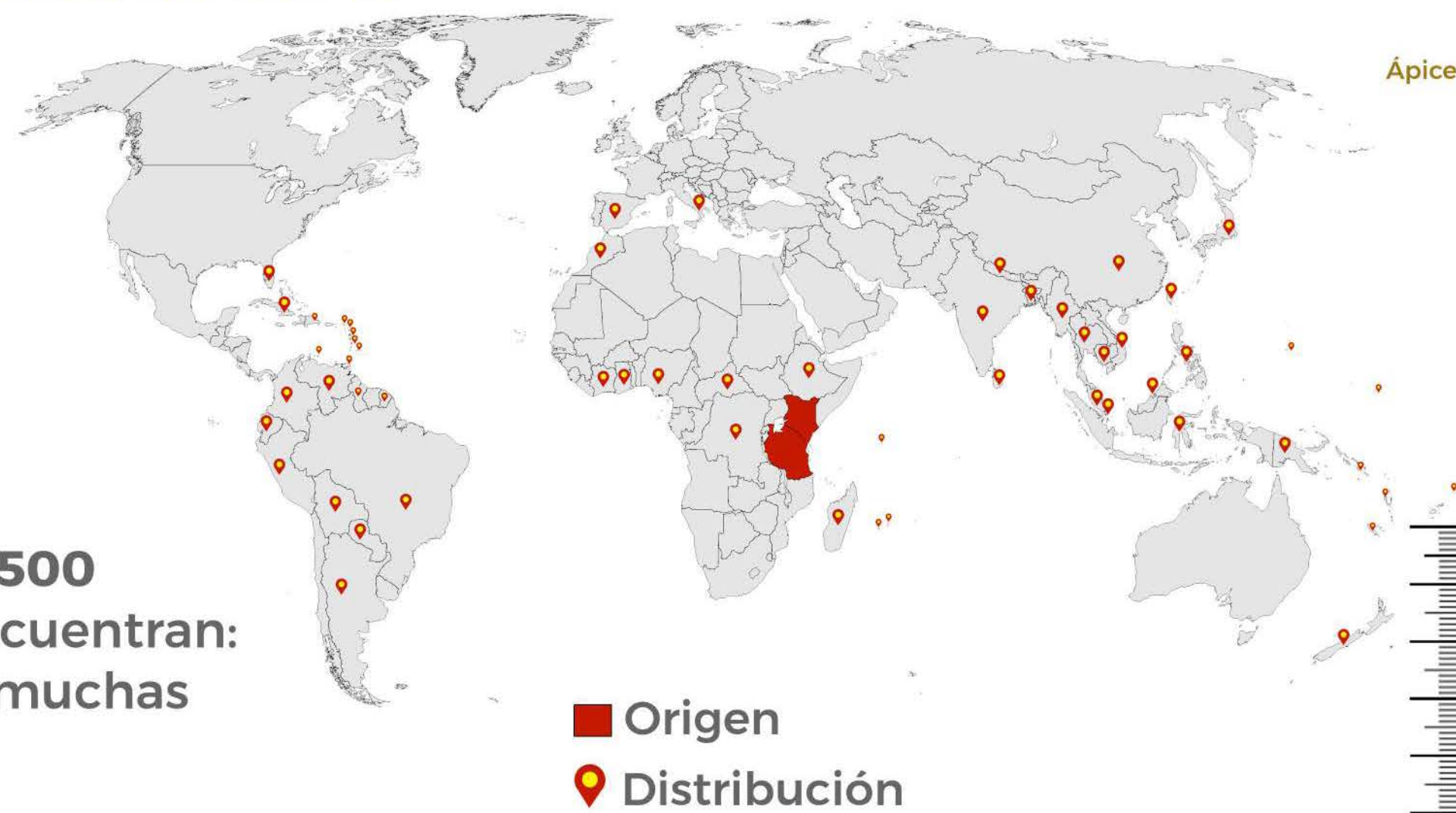
Es una especie de molusco terrestre nativo del este de África (Kenia y Tanzania). Es considerada una de las 100 especies más invasivas para los vegetales a nivel mundial.

Se alimenta de más de 500 especies, entre las que se encuentran: hongos, líquenes y plantas, muchas de interés comercial.

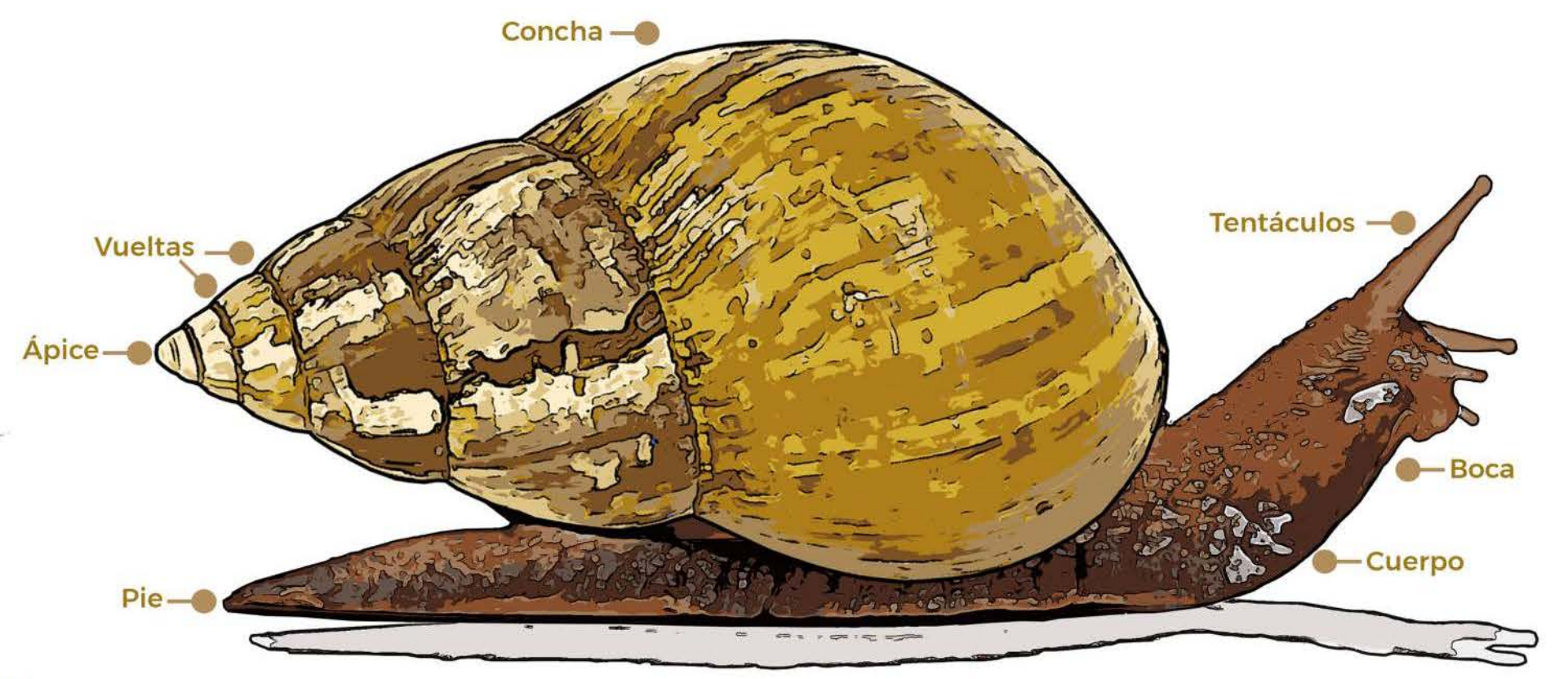
Es transportado a varias partes del mundo para usarlo como mascota, alimento humano, investigación, medicina, farmacéutica y fines religiosos.

Por lo que se ha convertido en una amenaza para la agricultura, los ecosistemas nativos y la fauna silvestre; además, actúa como vector de enfermedades para el humano.

***No tiene agentes de control biológico**



Causa estragos en cultivos como:



Puede llegar a medir 30 cm de longitud



Su concha es cónica, puede alcanzar los 13 cm de longitud, es lisa y brillante, tiene forma de espiral, su ápice termina en punta, tiene de 5 a 9 vueltas y la última es más grande que las otras. La coloración de su concha es marrón rojizo con rayas verticales de color ligeramente amarillas o café claro; pueden variar debido a las condiciones ambientales o a la alimentación (siempre el color es más claro hacia el ápice).

NOTIFICA cualquier caso sospechoso:
800 987 98 79
alerta.fitosanitaria@senasica.gob.mx
Comité Estatal o Junta Local de Sanidad Vegetal del Estado
osiap.org.mx

“ESTE PROGRAMA ES PÚBLICO, AJENO A CUALQUIER PARTIDO POLÍTICO. QUEDA PROHIBIDO EL USO PARA FINES DISTINTOS A LOS ESTABLECIDOS EN EL PROGRAMA”



GOBIERNO DE MÉXICO

AGRICULTURA
SECRETARÍA DE AGRICULTURA Y DESARROLLO RURAL



SENASICA
SERVICIO NACIONAL DE SANIDAD, INOCUIDAD Y CALIDAD AGROALIMENTARIA