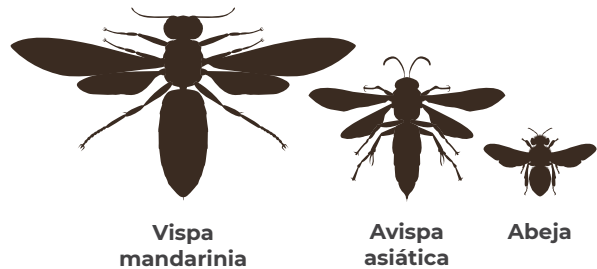


La Vespa mandarinia japónica



Es una especie de avispa solo un poco más grande que el resto de las especies.

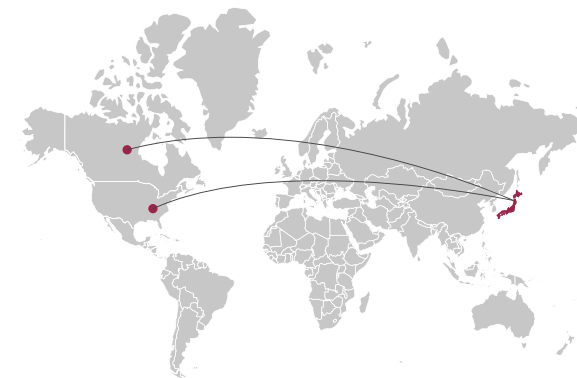


Cabeza de color amarillo y naranja, fuertes quijadas, prominentes ojos negros y un abdomen rayado negro y amarillo.



Su origen es de Asia y actualmente se reportó su presencia en el norte de América (Estados Unidos y Canadá) donde ya ha sido eliminada y donde no se detectaron ataques a personas o enjambres, aun así, se mantiene la vigilancia ante cualquier nuevo hallazgo.

Las avispas llegaron a América por un factor humano y no por que estas tuvieran un comportamiento invasivo.



En Japón las comen junto con sus larvas fritas o hervidas.

No afecta al comercio.

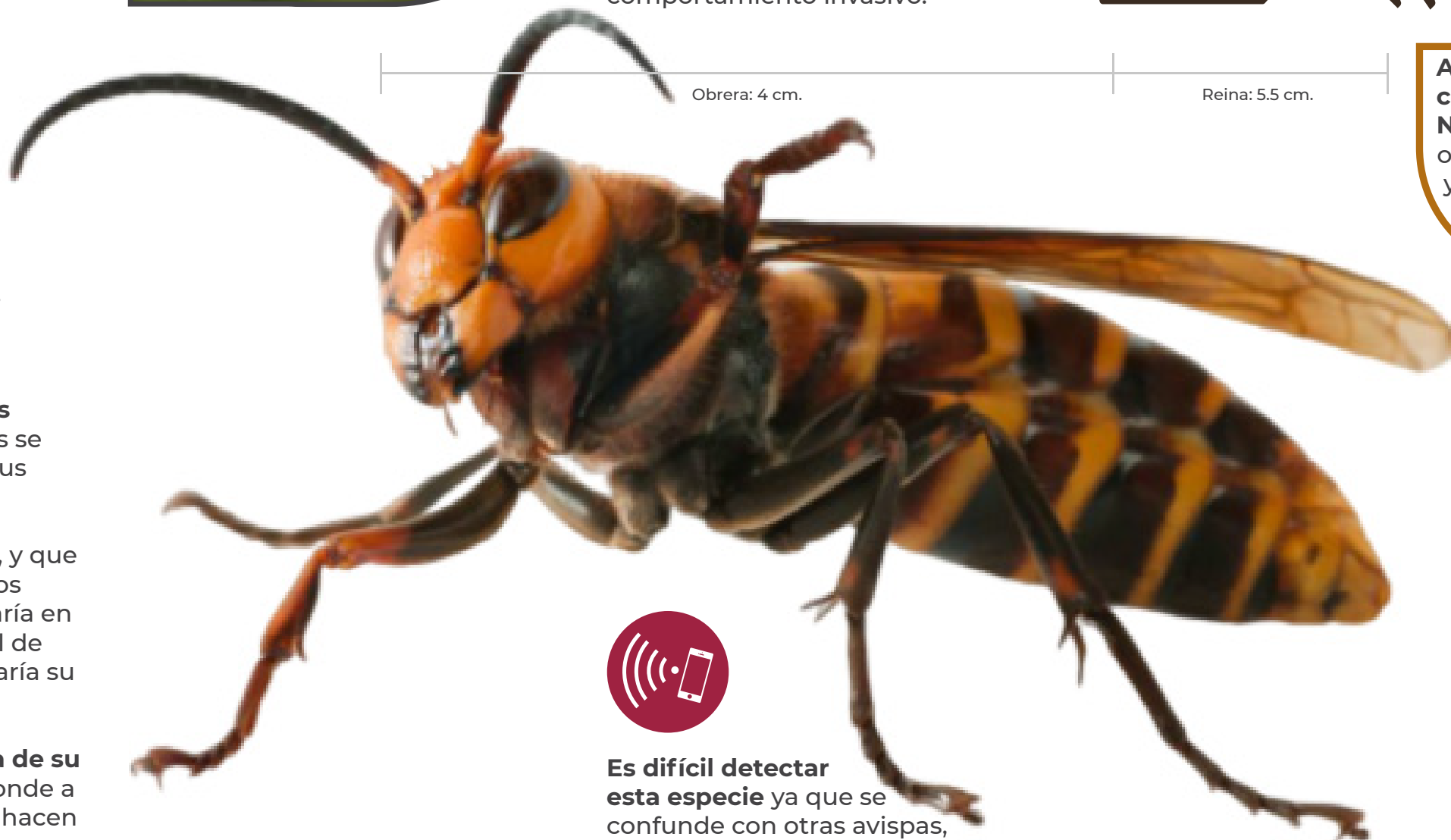
No es una plaga.

Ataca solo a las abejas melíferas cuando estas se encuentran cerca de sus nidos.

Aun con su presencia, y que llegase a atacar algunos enjambres no impactaría en la producción nacional de miel ni tampoco afectaría su exportación.

Vuelan solas en busca de su alimento que corresponde a insectos, tal y como lo hacen otras especies de avispas en el mundo, solamente cuando organiza un ataque a colmenas lo hace en grupos.

Si llegará a México, le sería difícil establecerse, por el clima, la diversidad de depredadores como aves, mamíferos, reptiles, arácnidos e incluso otros insectos.



Afortunadamente México cuenta con un Sistema Nacional de Inspección que opera en puertos, aeropuertos y fronteras, para evitar el ingreso de estas y otras especies.

Las personas solo son agredidas si molestan su nido, y a pesar de ello antes de atacar emiten un chasquido en señal de advertencia.

La avispa no es capaz de matar a un ser humano a menos que sea alérgico y sufra un shock ana láctico como sucedería con el piquete de cualquier otra especie.

Al tratar de exterminar a las avispas, confundiendo con la Vespa Mandarinia se podría causar un gran daño al ecosistema y las especies endémicas.

El uso de insecticidas ocasionan la destrucción de muchos otros insectos benéficos, contaminación ambiental de agua y suelo, así como riesgos graves a la salud de las personas y sus mascotas.



Es difícil detectar esta especie ya que se confunde con otras avispas, pero si detectas posibles ataques a las poblaciones de abejas

"Avisar a tiempo es cuidar el ecosistema y sus especies"

AVISA INMEDIATAMENTE

800 75 12 100
a través de la App **Avise**

alerta. tosanitaria@senasica.gob.mx

El Sistema Nacional de Vigilancia tiene el objetivo de investigar dentro del territorio nacional posibles ataques en las poblaciones de abejas melíferas en caso de que llegase a detectarse.

"ESTE PROGRAMA ES PÚBLICO, AJENO A CUALQUIER PARTIDO POLÍTICO. QUEDA PROHIBIDO EL USO PARA FINES DISTINTOS A LOS ESTABLECIDOS EN EL PROGRAMA"



GOBIERNO DE MÉXICO

AGRICULTURA
SECRETARÍA DE AGRICULTURA Y DESARROLLO RURAL



SENASICA
SERVICIO NACIONAL DE SANIDAD, INOCUIDAD Y CALIDAD AGROALIMENTARIA