



30/08/2022
17:00 Hrs

Informe Técnico Diario COVID-19 MÉXICO

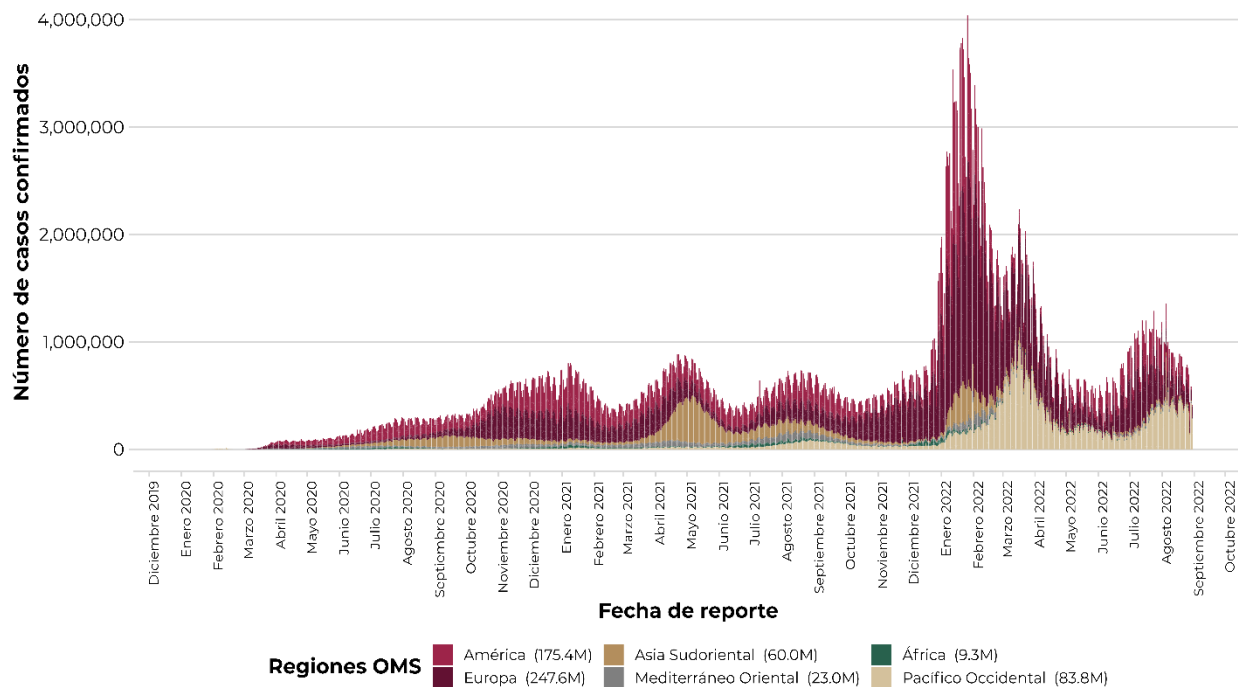
Al 30 de agosto de 2022, a nivel mundial se han reportado **599,071,265 casos confirmados** (415,147 casos nuevos) y **6,467,023 defunciones** (1,111 nuevas defunciones).

En las últimas 24 horas se reportaron 415,147 casos y 1,111 defunciones a nivel global.

La letalidad global es de **1.1%**

La OMS clasifica su distribución de casos por regiones.

Casos diarios por regiones de la OMS martes, 30 de agosto de 2022



*Los casos y defunciones incluyen las embarcaciones internacionales.

El análisis nacional contempla a todos los casos sospechosos totales de enfermedad respiratoria viral (casos sospechosos sin muestra, sin posibilidad de resultado[¶] y sospechosos con muestra) y los casos y defunciones con asociación o dictaminación clínica-epidemiológica desde la semana epidemiológica 1 del 2020 a la 35 del 2022.

[¶] Muestra rechazada, no recibida, no adecuado, no amplifico, sin células y sin aislamiento.

La variable de asociación o dictaminación clínica – epidemiológica a COVID-19, se incorporó al estudio epidemiológico de caso sospechoso de enfermedad respiratoria viral y a la vigilancia epidemiológica, con el objetivo de tener un mejor acercamiento al comportamiento de la epidemia en el país.

En México, hasta el día de hoy se han confirmado **7,021,598 casos totales y 329,456 defunciones** totales por COVID-19. (Ver Imagen 1).

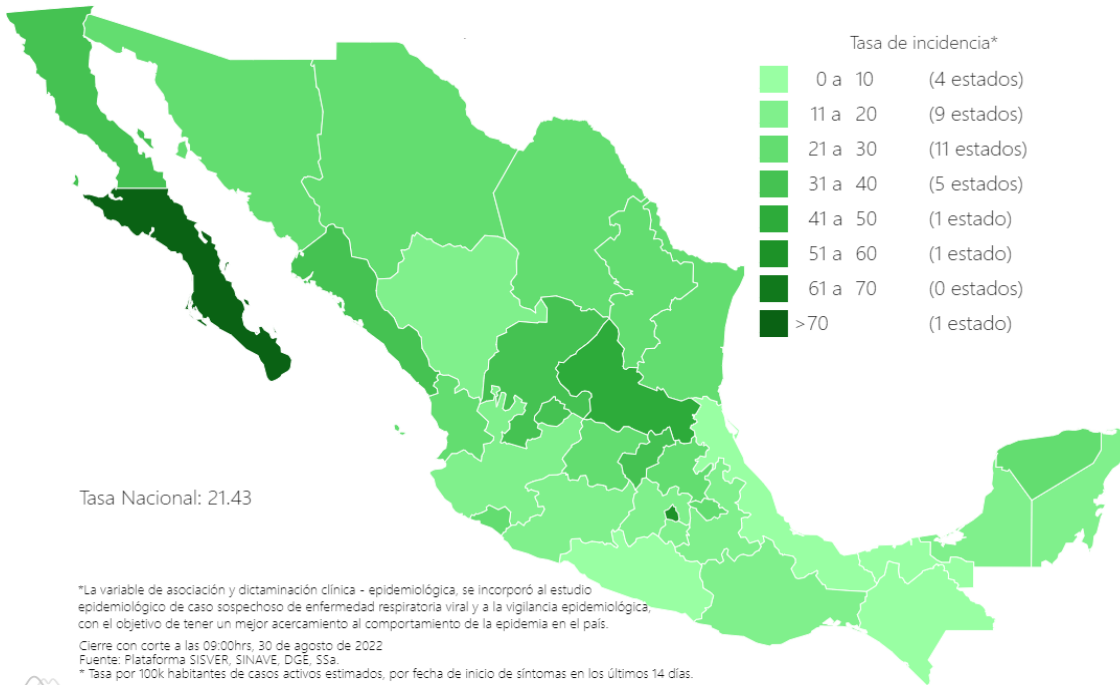
La **tasa de incidencia de casos acumulados de 5,396.3**** por cada 100,000 habitantes. **La tasa de incidencia se ajusta a la proyección de la población a mediados del periodo 2022 (Fuente: CONAPO)

La distribución por sexo en los casos confirmados muestra un predominio en mujeres (53.2%). La mediana de edad en general es de 38 años.

30/08/2022
17:00 Hrs

Informe Técnico Diario COVID-19 MÉXICO

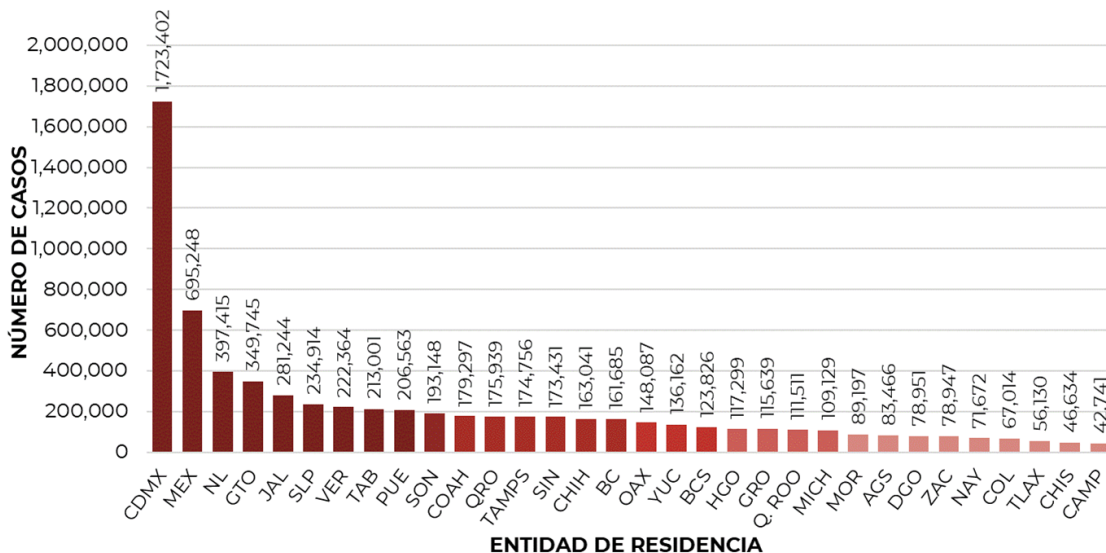
Imagen 1. Mapa con la tasa de incidencia de **casos activos estimados** de COVID-19 por entidad de residencia.



- 7, 021, 598**
- Casos**
- 759, 771**
- Sospechosos**
- 10, 380, 238**
- Negativos**
- 329, 456**
- Defunciones**
- 27, 883**
- Activos estimados**
- 18,161, 607**
- Personas notificadas**

Mapa interactivo COVID-19 en México: <https://covid19.sinave.gob.mx>

La siguiente gráfica muestra los **casos confirmados acumulados** por entidad de residencia, las 10 primeras entidades que acumulan el mayor número de casos son: Ciudad de México, Estado de México, Nuevo León, Guanajuato, Jalisco, San Luis Potosí, Veracruz, Tabasco, Puebla y Sonora, que en conjunto conforman el 64% de todos los casos acumulados registrados en el país.

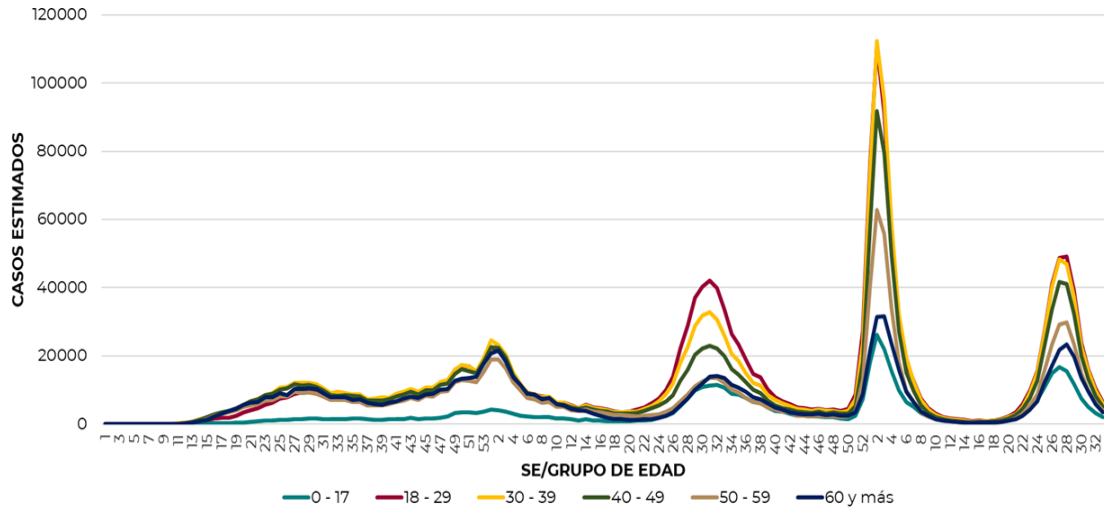




30/08/2022
17:00 Hrs

Informe Técnico Diario COVID-19 MÉXICO

La siguiente gráfica muestra la distribución de los casos estimados por los grupos de edad seleccionados y semanas epidemiológicas del 2020, 2021 y 2022, observando que, en las últimas cinco semanas, la mayor parte de los casos están presentes en los grupos de 18 a 29 años, seguido del grupo de 30 a 39 años y 40 a 49 años.

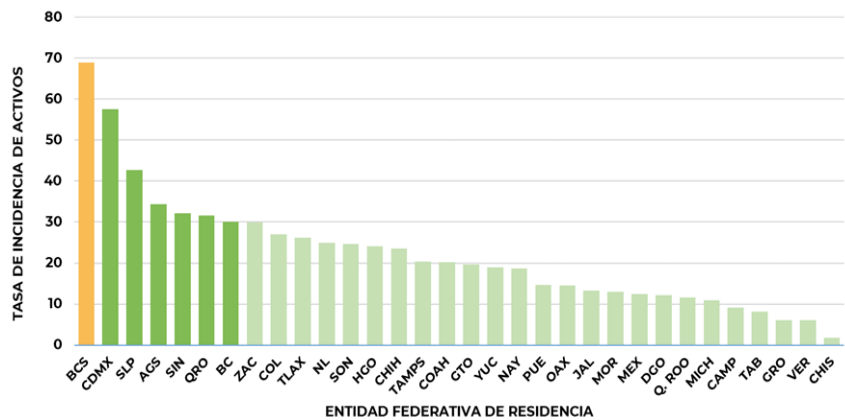


Se consideran **casos activos**, aquellos casos positivos que iniciaron síntomas en los últimos 14 días, permitiendo identificar donde hay mayor actividad viral y por consecuencia aumento en la transmisión.

La tabla describe el número de casos activos en los últimos 14 días por entidad federativa de residencia. Al corte de información del día de hoy, se tienen registrados **26,084 casos activos** con una **tasa de incidencia de 20.0 por 100 mil habitantes** (Del 17 al 30 de agosto del 2022).

ENTIDAD DE RESIDENCIA	CASOS ACTIVOS
AGUASCALIENTES	506
BAJA CALIFORNIA	1,125
BAJA CALIFORNIA SUR	577
CAMPECHE	94
COAHUILA	668
COLIMA	219
CHIAPAS	105
CHIHUAHUA	914
CIUDAD DE MÉXICO	5,176
DURANGO	232
GUANAJUATO	1,242
GUERRERO	223
HIDALGO	760
JALISCO	1,134
MÉXICO	2,214
MICHOACÁN	534
MORELOS	271
NAYARIT	248
NUEVO LEÓN	1,440
OAXACA	606
PUEBLA	989
QUERÉTARO	746
QUINTANA ROO	208
SAN LUIS POTOSÍ	1,242
SINALOA	1,032
SONORA	774
TABASCO	213
TAMAULIPAS	756
TLAXCALA	369
VERACRUZ	523
YUCATÁN	439
ZACATECAS	505
NACIONAL	26,084

La gráfica presenta la tasa de casos activos por cada 100,000 habitantes, por entidad federativa posicionando en los primeros 10 lugares a: Baja California Sur, Ciudad de México, San Luis Potosí, Aguascalientes, Sinaloa, Querétaro, Baja California, Zacatecas, Colima y Tlaxcala.

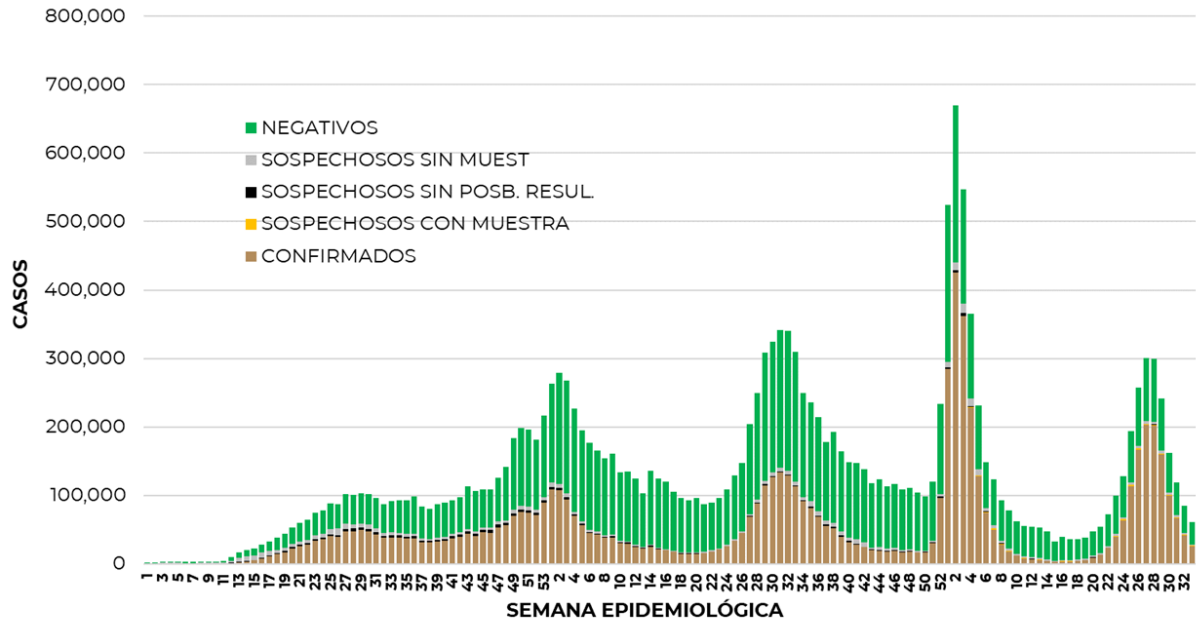




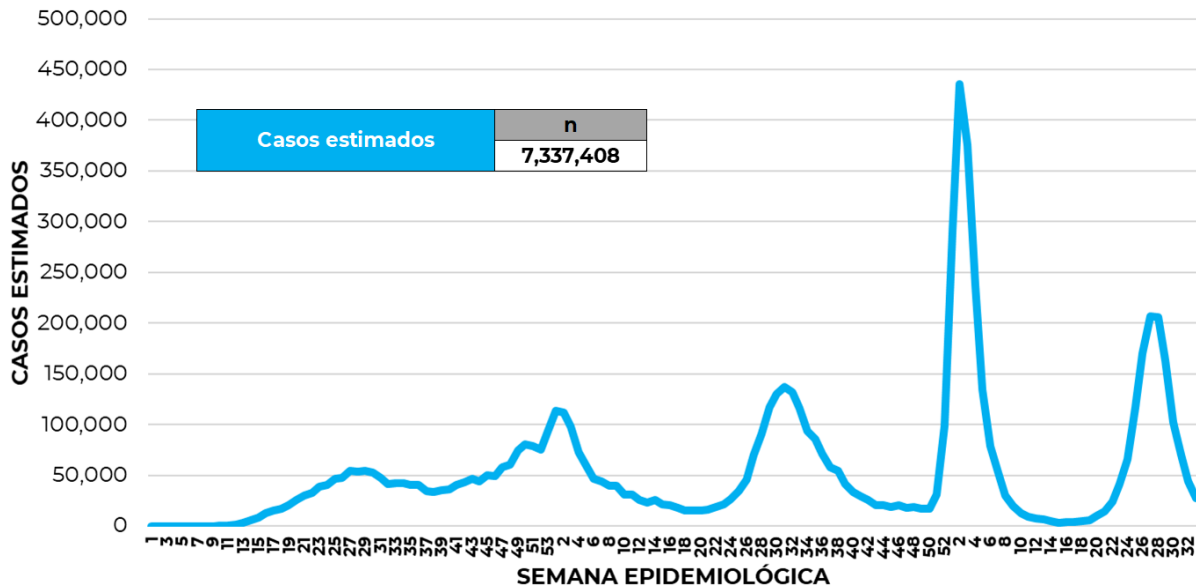
30/08/2022
17:00 Hrs

Informe Técnico Diario COVID-19 MÉXICO

La siguiente gráfica de barras apiladas, muestra los **casos confirmados** (n=7, 021, 598) **sospechosos totales** (n=759, 771) y **casos negativos** (n=10, 380, 238) por semana epidemiológica de acuerdo a su fecha de inicio de síntomas.



La siguiente gráfica muestra la estimación de casos por semana epidemiológica de acuerdo a la fecha de inicio de síntomas. Se estima que se han recuperado 6,274,762 casos.



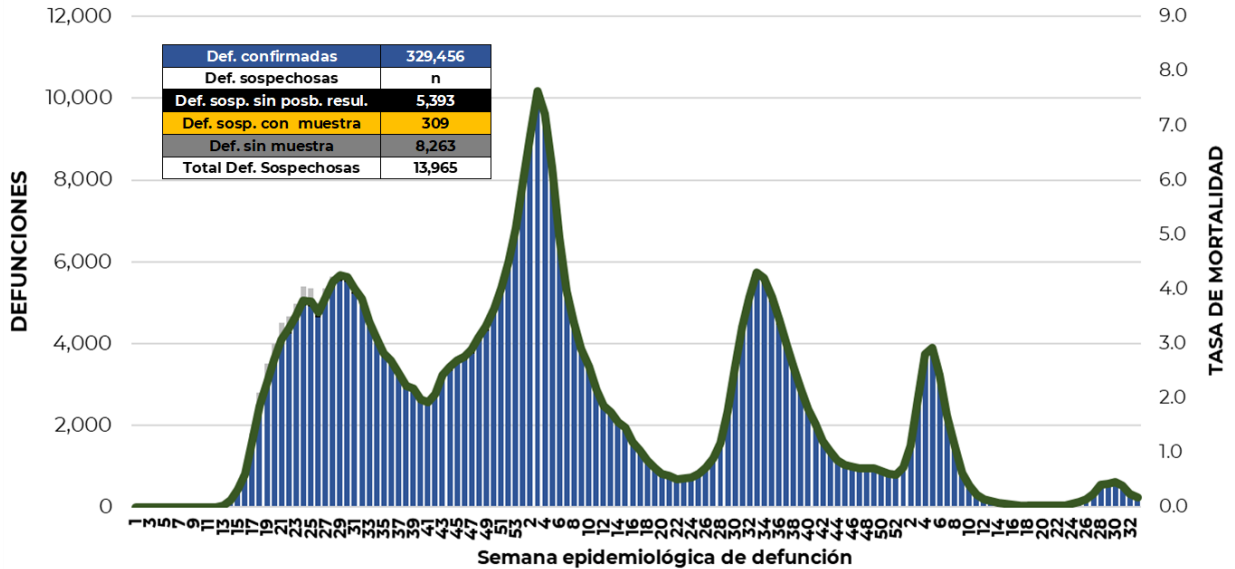
Al corte de información del día de hoy, se registraron **329, 456 defunciones totales** de COVID-19 y **13,965 defunciones sospechosas** de COVID-19 que incluyen las pendientes por laboratorio (n=3,171) y las que están en proceso de asociación- dictaminación clínica – epidemiológica (n=10,794) en SISVER.



30/08/2022
17:00 Hrs

Informe Técnico Diario COVID-19 MÉXICO

El siguiente gráfico muestra la distribución de las defunciones por semana epidemiológica de defunción, desglosando a las defunciones positivas totales, defunciones sospechosas sin posibilidad de resultado[¥], defunciones sospechosas con muestra y defunciones sin muestra; así como la tasa de mortalidad acumulada que hasta el día de hoy es de 253.2^{***} por cada 100,000 habitantes. ^{***}La tasa de mortalidad se ajusta a la proyección de la población a mediados del periodo 2022 (Fuente: CONAPO)



Entidad Federativa	Defunciones Positivas
AGUASCALIENTES	3657
BAJA CALIFORNIA	12266
BAJA CALIFORNIA SUR	2718
CAMPECHE	2217
COAHUILA	8948
COLIMA	2455
CHIAPAS	2238
CHIHUAHUA	10130
CIUDAD DE MÉXICO	57091
DURANGO	3569
GUANAJUATO	14970
GUERRERO	6613
HIDALGO	8289
JALISCO	19765
MÉXICO	35156
MICHOACÁN	8691
MORELOS	5277
NAYARIT	3337
NUEVO LEÓN	15431
OAXACA	6024
PUEBLA	16632
QUERÉTARO	6527
QUINTANA ROO	4316
SAN LUIS POTOSÍ	7552
SINALOA	9927
SONORA	10375
TABASCO	6323
TAMAULIPAS	8423
TLAXCALA	2914
VERACRUZ	16703
YUCATÁN	7098
ZACATECAS	3824
NACIONAL	329,456

La distribución por sexo en las **defunciones confirmadas** muestra un predominio del 62% en hombres. La mediana de edad en los decesos es de 64 años.

La tabla describe el número de defunciones positivas a COVID-19 por entidad federativa de defunción al corte del día de hoy.

Medidas de higiene básicas:

- Las personas que padecen: diabetes, hipertensión, obesidad mórbida, insuficiencia renal, lupus, cáncer, enfermedades cardíacas y respiratorias, así como trasplantes, personas adultas mayores a partir de los 60 años cumplidos, personas embarazadas, deben hacer **resguardo familiar en casa**.
- Conservar una **sana distancia**, cuando menos a **1.5 metros** de distancia el uno del otro.
- Protección y cuidado de las personas adultas mayores**, la medida más importante es el aislamiento social voluntario y seguir las recomendaciones de sana distancia y medidas de prevención si se visita a personas adultas mayores.
- Uso de cubrebocas y lavado frecuente de manos.**
- Ventilación en lugares cerrados.**
- Saludo a distancia**, no saludar de beso, de mano o abrazo.
- Para mayor información sobre la vacunación COVID-19, visita: vacunacovid.gob.mx
- Para mayor información acerca de COVID-19 puede consultar la página electrónica de la secretaria de Salud: <https://coronavirus.gob.mx/>.