

# Médicos especialistas en México

---

Martes 31 de mayo de 2022

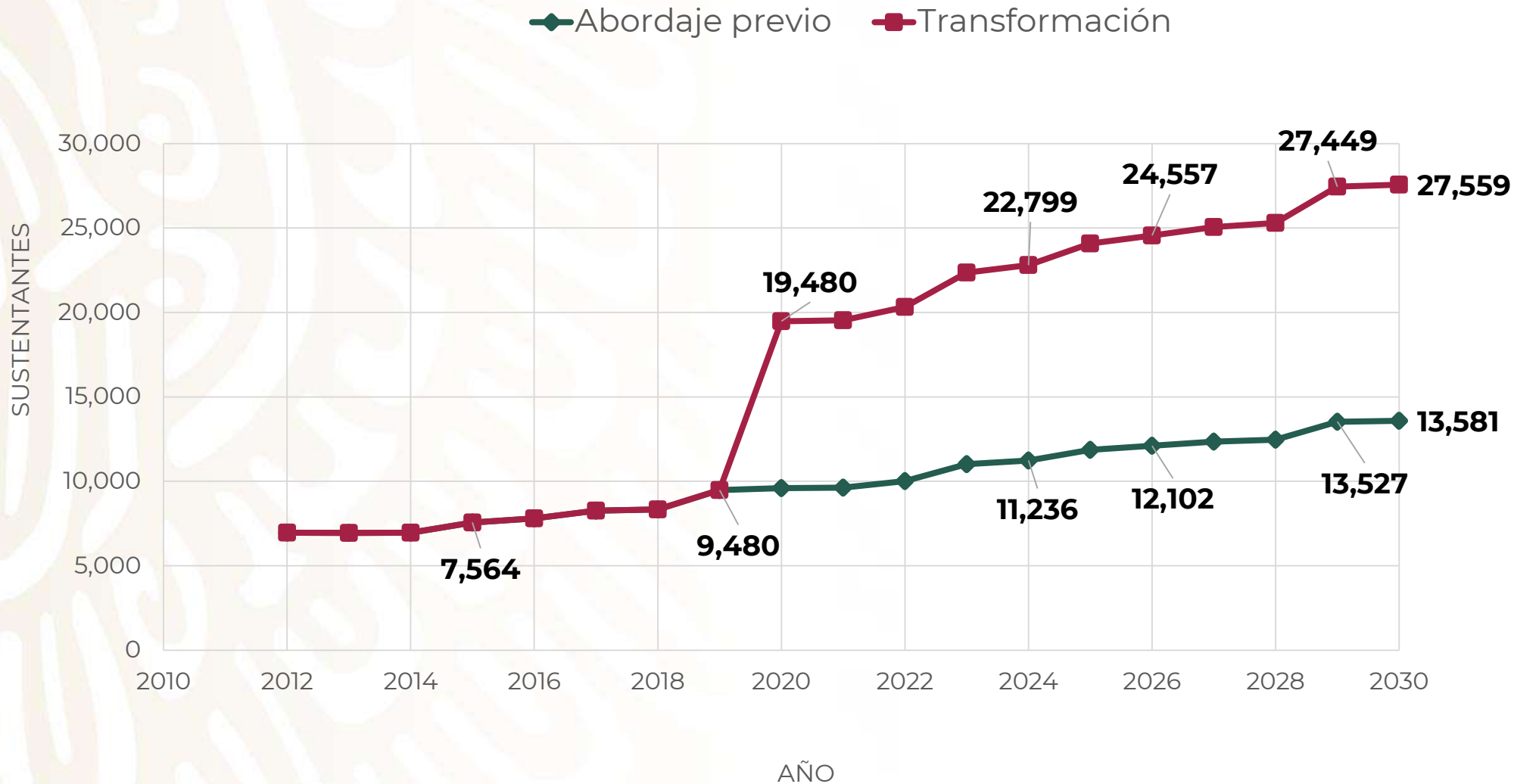


**SALUD**  
SECRETARÍA DE SALUD



**2022** Ricardo Flores  
Año de Magón  
PRECURSOR DE LA REVOLUCIÓN MEXICANA

# Tendencia de crecimiento de los aspirantes que ingresan a las especialidades médicas a través del ENARM



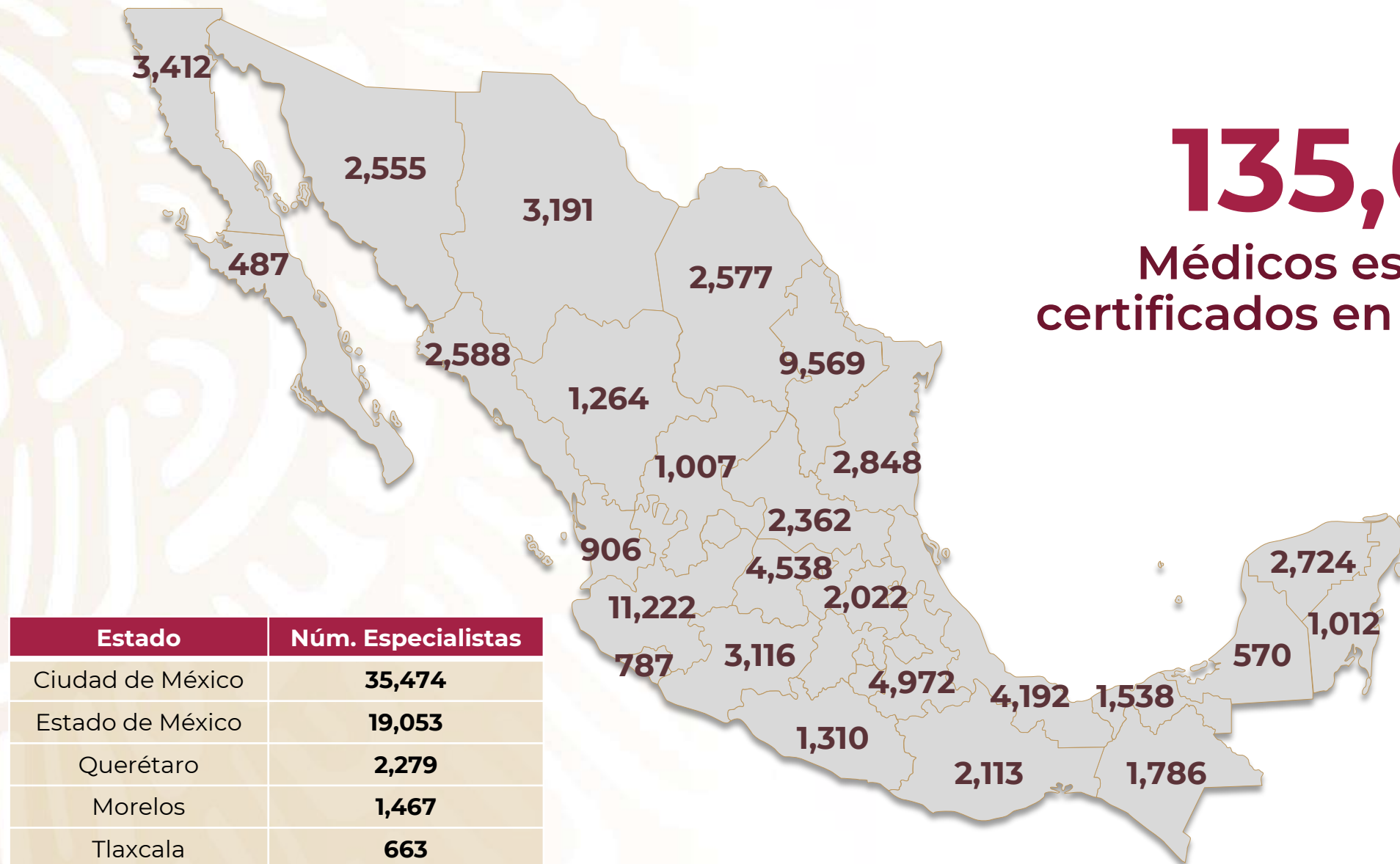
# Tendencia de crecimiento de los aspirantes y de las plazas disponibles a través del ENARM, 2017 – 2021 \*

Año	2017	2018	2019	2020	2021
<b>Aspirantes</b>	38,673	41,664	42,680	45,117	49,479
<b>Plazas</b>	8,787	8,821	9,964	18,723	19,265

**A pesar del reciente incremento en el número de plazas para cursar una especialidad, el número de médicos especialistas sigue siendo insuficiente...**

\* Incluye la categoría Mexicana y Extranjera

# Médicos especialistas certificados en México



# Déficit de médicos especialistas en México, y los necesarios para alcanzar las recomendaciones internacionales



**Población  
actual**

**126,014,024  
habitantes**



**135,046  
Médicos  
Especialistas  
Certificados**

**Proporción actual:**

**107.2**

**Médicos por cada  
100,000 hab.**

**Recomendaciones  
internacionales**

**230**

**Médicos por  
cada 100,000  
habitantes**

**Déficit estimado de:**

**154,786**

**Médicos especialistas para  
alcanzar las recomendaciones  
internacionales**



# Déficit de médicos generales en México, y los necesarios para alcanzar las recomendaciones internacionales



**Población  
actual**

**126,014,024  
habitantes**



**256,000  
Médicos  
Generales  
Certificados \***

**Proporción actual:  
203.2  
Médicos por cada  
100,000 hab.**

**Recomendaciones  
internacionales \***

**230**

**Médicos por  
cada 100,000  
habitantes**

**Déficit estimado de:**

**33,832**

**Médicos generales para alcanzar  
las recomendaciones  
internacionales**

# Distribución actual de médicos especialistas certificados por entidad federativa, 2022

Estado	Especialistas certificados	Población (habitantes)	Tasa por 100,000 habitantes
Ciudad de México	35,474	9,209,944	385.2
Nuevo León	9,569	5,784,442	165.4
Jalisco	11,222	8,348,151	134.4
Yucatán	2,724	2,320,898	117.4
Estado de México	19,053	16,992,418	112.1
Colima	787	731,391	107.6
Aguascalientes	1,441	1,425,607	101.1
Querétaro	2,279	2,368,467	96.2
Baja California	3,412	3,769,020	90.5
Sonora	2,555	2,944,840	86.8
Sinaloa	2,588	3,026,943	85.5
Chihuahua	3,191	3,741,869	85.3
San Luis Potosí	2,362	2,822,255	83.7
Coahuila	2,577	3,146,771	81.9
Tamaulipas	2,848	3,527,735	80.7
Puebla	4,972	6,583,278	75.5
Morelos	1,467	1,971,520	74.4
Guanajuato	4,538	6,166,934	73.6
Nayarit	906	1,235,456	73.3
Durango	1,264	1,832,650	69
Michoacán	3,116	4,748,846	65.6
Hidalgo	2,022	3,082,841	65.6
Tabasco	1,538	2,402,598	64
Zacatecas	1,007	1,622,138	62.1
Campeche	570	928,363	61.4
Baja California Sur	487	798,447	61
Quintana Roo	1,012	1,857,985	54.5
Veracruz	4,192	8,062,579	52.0
Oaxaca	2,113	4,132,148	51.1
Tlaxcala	663	1,342,977	49.4
Guerrero	1,310	3,540,685	37
Chiapas	1,786	5,543,828	32.2

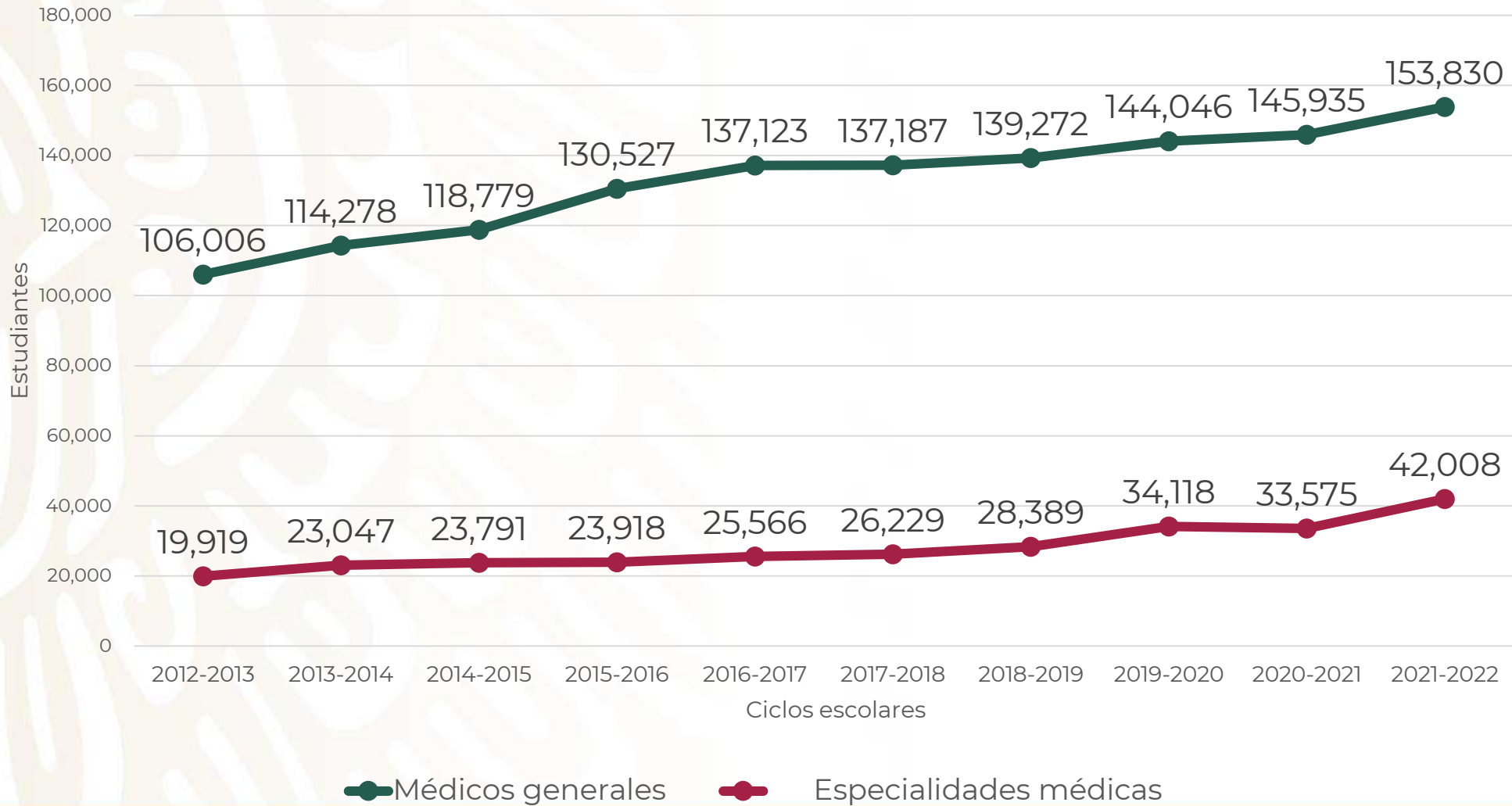
## Recomendaciones internacionales

**230**

**Médicos por cada 100,000 habitantes**



# Matrícula total de estudiantes en carreras de medicina y especialidades médicas, 2012-2021



Fuente: Secretaría de Educación Pública





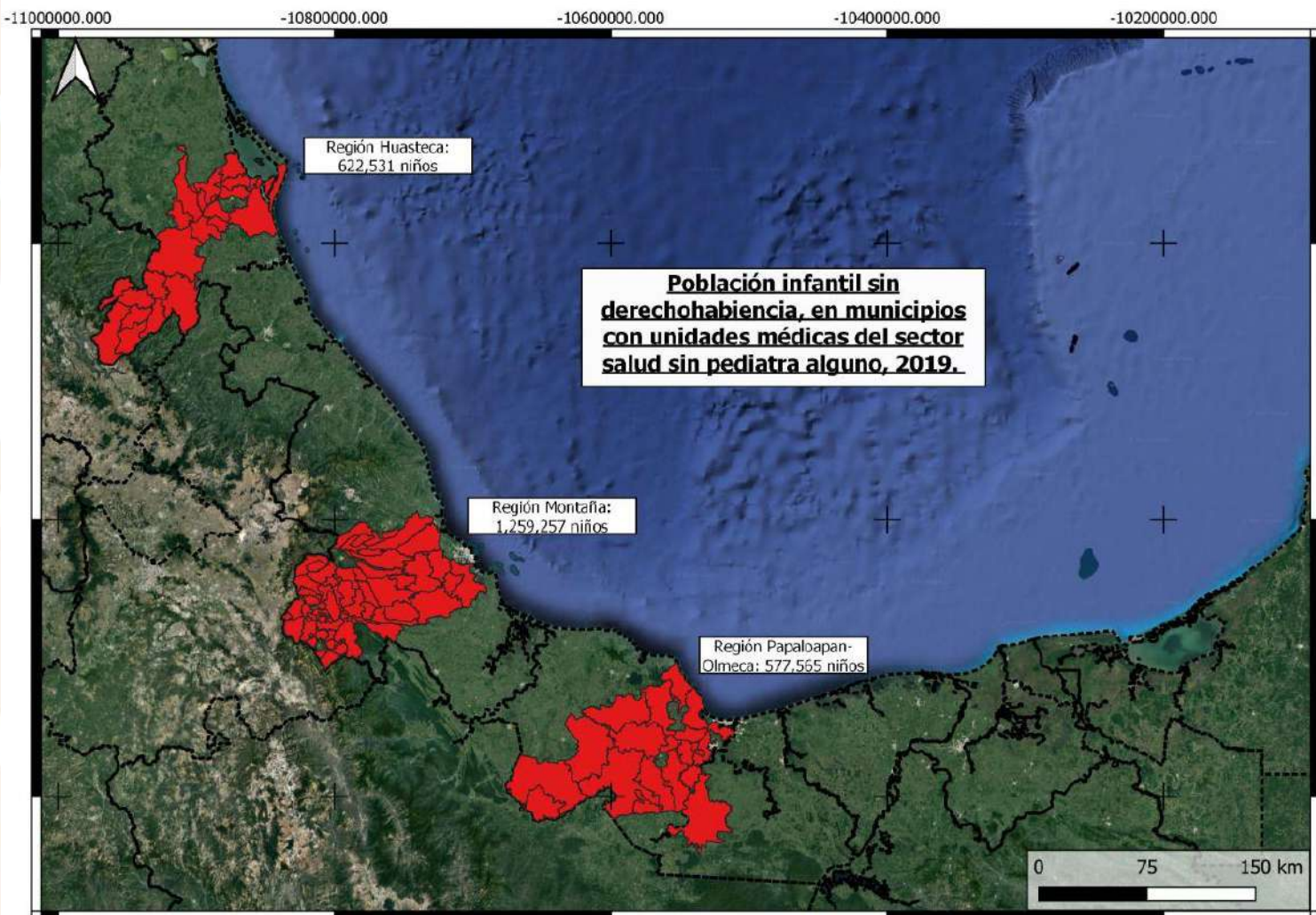
# Zonas con déficit crítico de recursos humanos para la salud

## El ejemplo del estado de Veracruz

Veracruz es el Estado con mayor necesidad, se localizan en tres regiones:

- Huasteca
- Montaña
- Papaloapan-olmeca

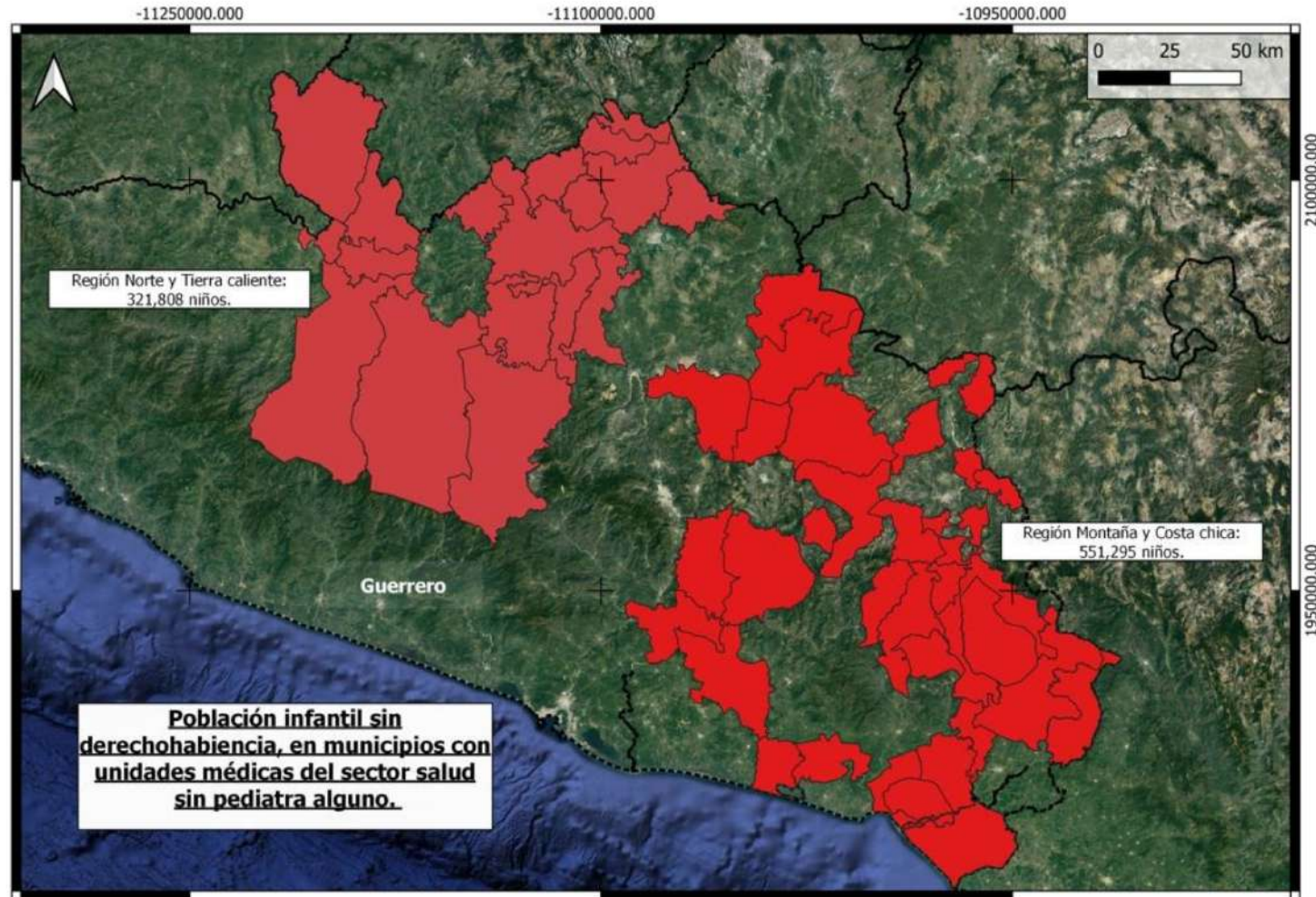
En dichas regiones hay cero pediatras para atender a más de 2.4 millones de niños y niñas.





# Zonas con déficit crítico de recursos humanos para la salud

## El ejemplo del estado de Guerrero



GRACIAS



**SALUD**  
SECRETARÍA DE SALUD