



17/08/2022
17:00 Hrs

Informe Técnico Diario COVID-19 MÉXICO

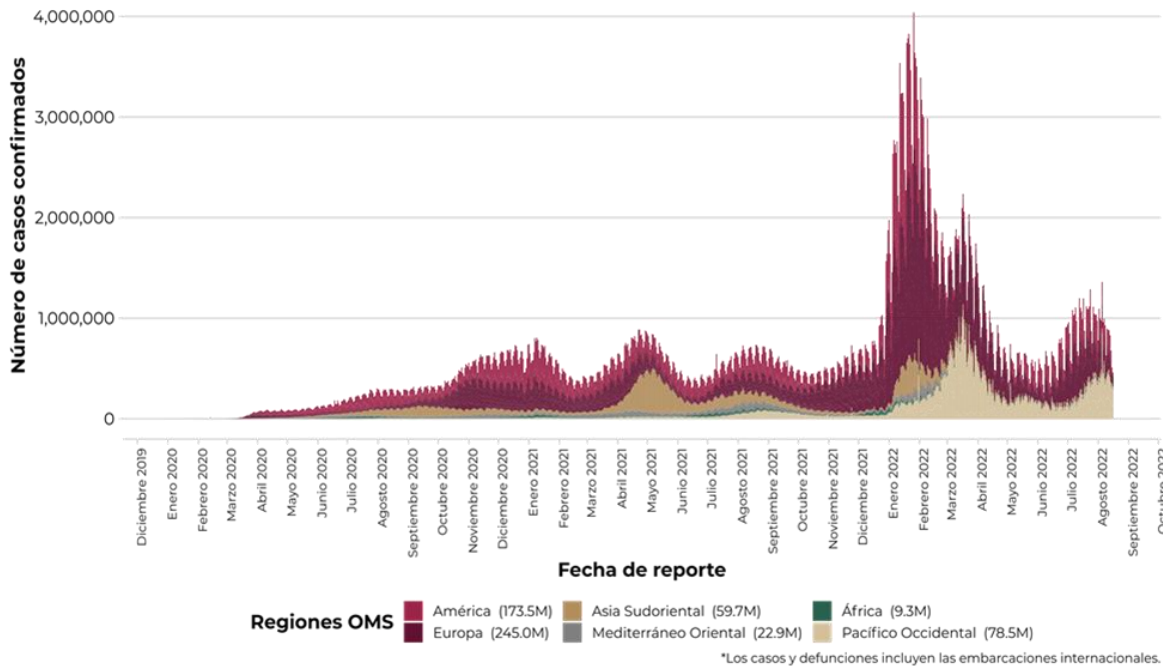
Al 16 de agosto de 2022, a nivel mundial se han reportado **588,757,628 casos confirmados** (460,014 casos nuevos) y **6,433,794 defunciones** (1,090 nuevas defunciones).*

En las últimas 24 horas se reportaron 460,014 casos y 1,090 defunciones a nivel global.*

La letalidad global es de **1.1%.***

La OMS clasifica su distribución de casos por regiones. *En espera de actualización de la OMS

Casos diarios por regiones de la OMS martes, 16 de agosto de 2022



El análisis nacional contempla a todos los casos sospechosos totales de enfermedad respiratoria viral (casos sospechosos sin muestra, sin posibilidad de resultado[‡] y sospechosos con muestra) y los casos y defunciones con asociación o dictaminación clínica-epidemiológica desde la semana epidemiológica 1 del 2020 a la 33 del 2022.

[‡]Muestra rechazada, no recibida, no adecuado, no amplifico, sin células y sin aislamiento.

La variable de asociación o dictaminación clínica – epidemiológica a COVID-19, se incorporó al estudio epidemiológico de caso sospechoso de enfermedad respiratoria viral y a la vigilancia epidemiológica, con el objetivo de tener un mejor acercamiento al comportamiento de la epidemia en el país.

En México, hasta el día de hoy se han confirmado **6,949,653 casos totales y 328,871 defunciones** totales por COVID-19. (Ver Imagen 1).

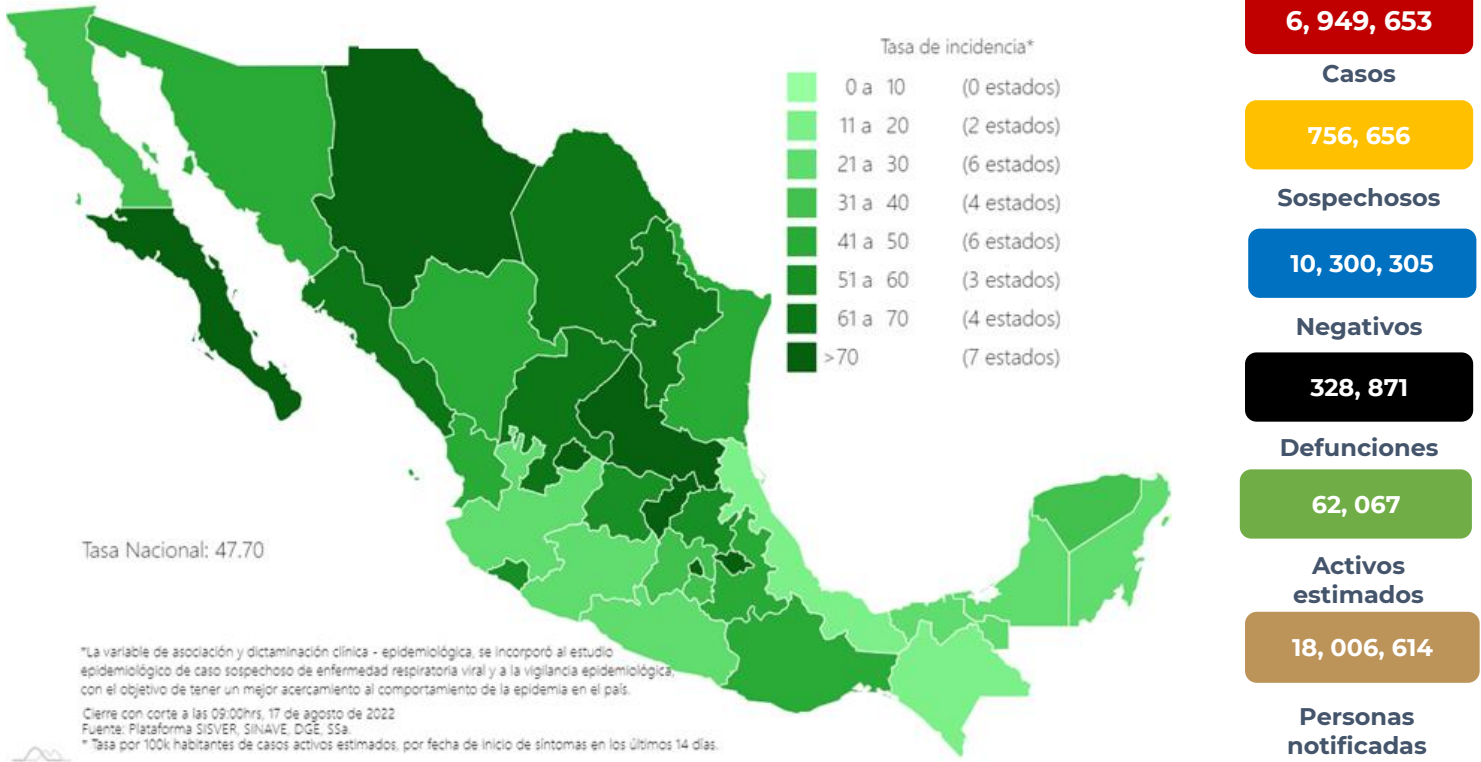
La **tasa de incidencia de casos acumulados de 5,341.0**** por cada 100,000 habitantes. **La tasa de incidencia se ajusta a la proyección de la población a mediados del periodo 2022 (Fuente: CONAPO)

La distribución por sexo en los casos confirmados muestra un predominio en mujeres (53.1%). La mediana de edad en general es de 38 años.

Informe Técnico Diario COVID-19 MÉXICO

17/08/2022
17:00 Hrs

Imagen 1. Mapa con la tasa de incidencia de **casos activos estimados** de COVID-19 por entidad de residencia.



Mapa interactivo COVID-19 en México: <https://covid19.sinave.gob.mx>

La siguiente gráfica muestra los **casos confirmados acumulados** por entidad de residencia, las 10 primeras entidades que acumulan el mayor número de casos son: Ciudad de México, Estado de México, Nuevo León, Guanajuato, Jalisco, San Luis Potosí, Veracruz, Tabasco, Puebla y Sonora, que en conjunto conforman el 64% de todos los casos acumulados registrados en el país.

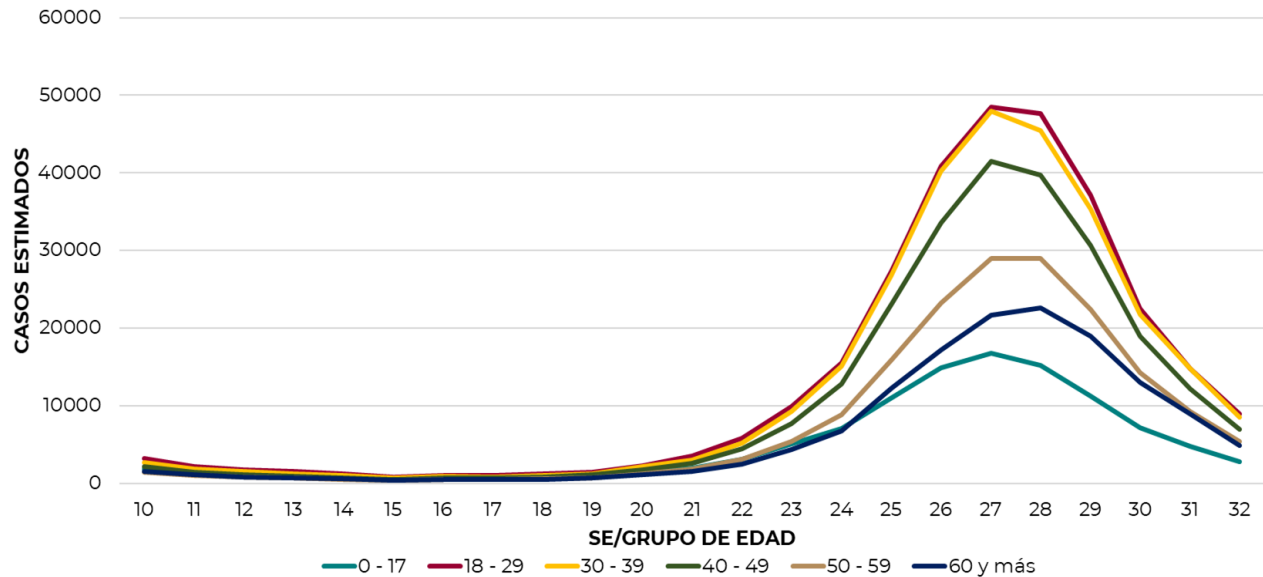




17/08/2022
17:00 Hrs

Informe Técnico Diario COVID-19 MÉXICO

La siguiente gráfica muestra la distribución de los casos estimados por los grupos de edad seleccionados y semanas epidemiológicas del 2020, 2021 y 2022, observando que, en las últimas cinco semanas, la mayor parte de los casos están presentes en los grupos de 18 a 29 años, seguido del grupo de 30 a 39 años y 40 a 49 años.

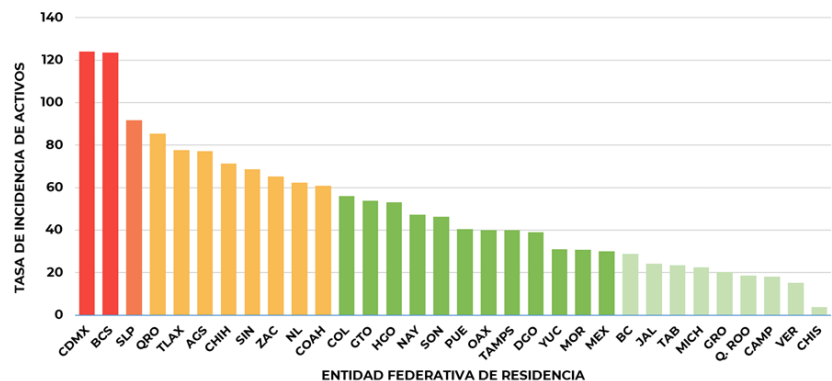


Se consideran **casos activos**, aquellos casos positivos que iniciaron síntomas en los últimos 14 días, permitiendo identificar donde hay mayor actividad viral y por consecuencia aumento en la transmisión.

ENTIDAD DE RESIDENCIA	CASOS ACTIVOS
AGUASCALIENTES	1,136
BAJA CALIFORNIA	1,075
BAJA CALIFORNIA SUR	1,034
CAMPECHE	187
COAHUILA	2,011
COLIMA	454
CHIAPAS	228
CHIHUAHUA	2,756
CIUDAD DE MÉXICO	11,138
DURANGO	741
GUANAJUATO	3,409
GUERRERO	749
HIDALGO	1,677
JALISCO	2,070
MÉXICO	5,353
MICHOACÁN	1,095
MORELOS	641
NAYARIT	627
NUEVO LEÓN	3,590
OAXACA	1,677
PUEBLA	2,724
QUERÉTARO	2,017
QUINTANA ROO	336
SAN LUIS POTOSÍ	2,667
SINALOA	2,200
SONORA	1,460
TABASCO	617
TAMAULIPAS	1,483
TLAXCALA	1,095
VERACRUZ	1,313
YUCATÁN	717
ZACATECAS	1,102
NACIONAL	59,379

La tabla describe el número de casos activos en los últimos 14 días por entidad federativa de residencia. Al corte de información del día de hoy, se tienen registrados **59,379 casos activos** con una **tasa de incidencia de 45.6 por 100 mil habitantes** (Del 04 al 17 de agosto del 2022).

La gráfica presenta la tasa de casos activos por cada 100,000 habitantes, por entidad federativa posicionando en los primeros 10 lugares a: Ciudad de México, Baja California Sur, San Luis Potosí, Querétaro, Tlaxcala, Aguascalientes, Chihuahua, Sinaloa, Zacatecas y Nuevo León.

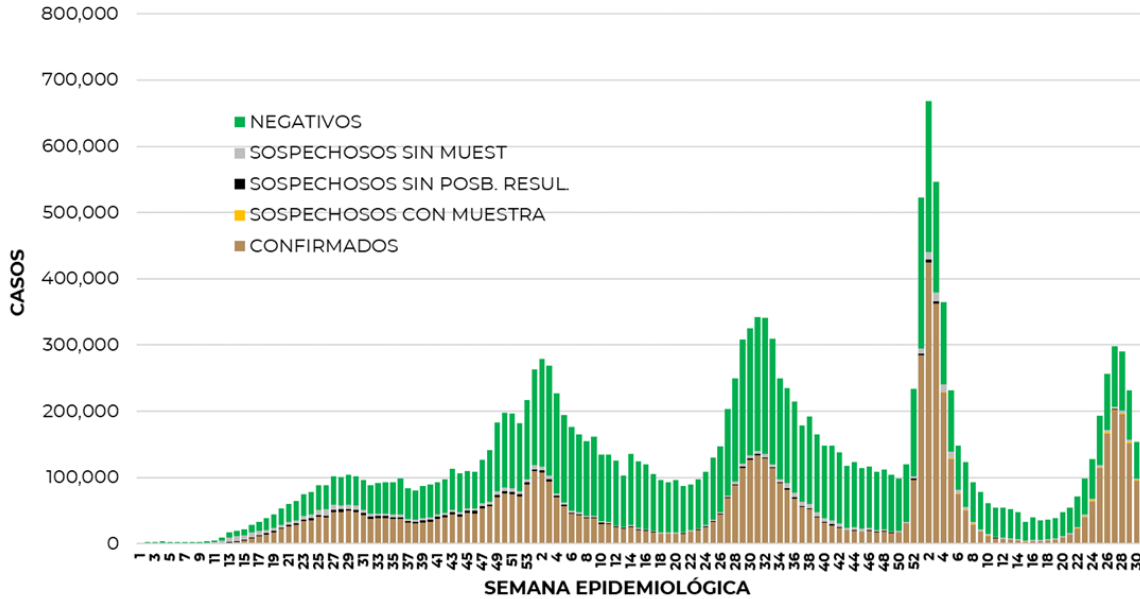




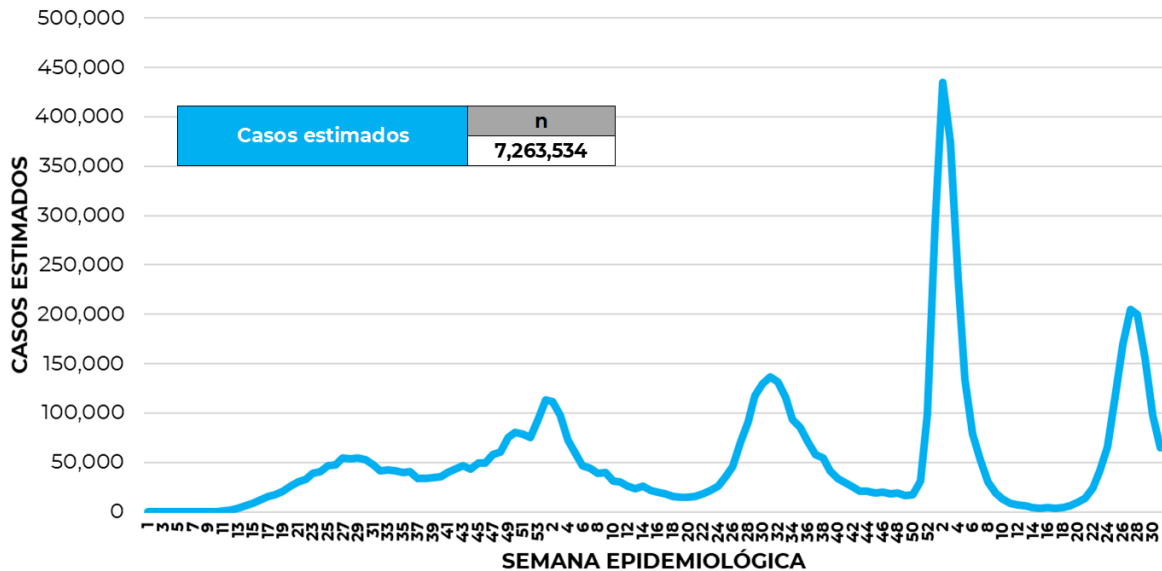
17/08/2022
17:00 Hrs

Informe Técnico Diario COVID-19 MÉXICO

La siguiente gráfica de barras apiladas, muestra los **casos confirmados** (n=6, 949, 653) **sospechosos totales** (n=756, 656) y **casos negativos** (n=10, 300, 305) por semana epidemiológica de acuerdo a su fecha de inicio de síntomas.



La siguiente gráfica muestra la estimación de casos por semana epidemiológica de acuerdo a la fecha de inicio de síntomas. Se estima que se han recuperado 6,172,031 casos.

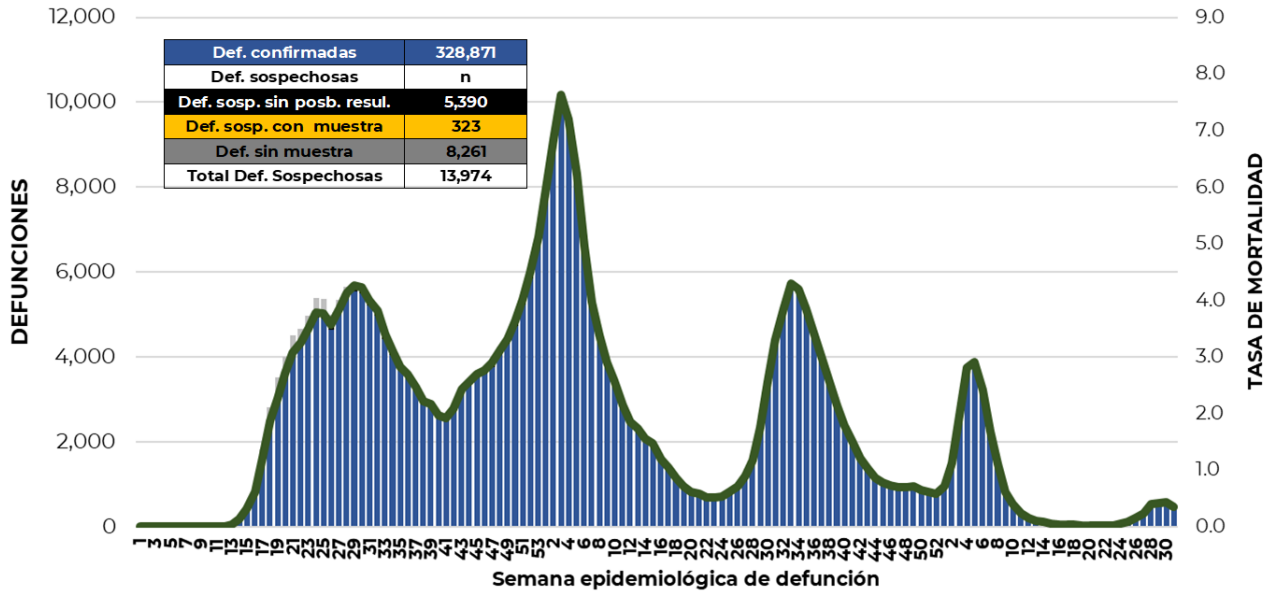


Al corte de información del día de hoy, se registraron **328, 871 defunciones totales** de COVID-19 y **13,974 defunciones sospechosas** de COVID-19 que incluyen las pendientes por laboratorio (n=3,185) y las que están en proceso de asociación- dictaminación clínica – epidemiológica (n=10,789) en SISVER.



Informe Técnico Diario COVID-19 MÉXICO

El siguiente gráfico muestra la distribución de las defunciones por semana epidemiológica de defunción, desglosando a las defunciones positivas totales, defunciones sospechosas sin posibilidad de resultado[¶], defunciones sospechosas con muestra y defunciones sin muestra; así como la tasa de mortalidad acumulada que hasta el día de hoy es de 252.7*** por cada 100,000 habitantes. ***La tasa de mortalidad se ajusta a la proyección de la población a mediados del periodo 2022 (Fuente: CONAPO)



Entidad Federativa	Defunciones Positivas
AGUASCALIENTES	3650
BAJA CALIFORNIA	12244
BAJA CALIFORNIA SUR	2707
CAMPECHE	2215
COAHUILA	8929
COLIMA	2447
CHIAPAS	2236
CHIHUAHUA	10107
CIUDAD DE MÉXICO	56990
DURANGO	3563
GUANAJUATO	14953
GUERRERO	6594
HIDALGO	8277
JALISCO	19732
MÉXICO	35104
MICHOACÁN	8676
MORELOS	5259
NAYARIT	3333
NUEVO LEÓN	15406
OAXACA	6011
PUEBLA	16614
QUERÉTARO	6495
QUINTANA ROO	4310
SAN LUIS POTOSÍ	7539
SINALOA	9919
SONORA	10364
TABASCO	6314
TAMAULIPAS	8407
TLAXCALA	2909
VERACRUZ	16671
YUCATÁN	7089
ZACATECAS	3807
NACIONAL	328,871

La distribución por sexo en las **defunciones confirmadas** muestra un predominio del 62% en hombres. La mediana de edad en los decesos es de 64 años.

La tabla describe el número de defunciones positivas a COVID-19 por entidad federativa de defunción al corte del día de hoy.

Medidas de higiene básicas:

- Las personas que padecen: diabetes, hipertensión, obesidad mórbida, insuficiencia renal, lupus, cáncer, enfermedades cardíacas y respiratorias, así como trasplantes, personas adultas mayores a partir de los 60 años cumplidos, personas embarazadas, deben hacer **resguardo familiar en casa.**
- Conservar una **sana distancia**, cuando menos a **1.5 metros** de distancia el uno del otro.
- Protección y cuidado de las personas adultas mayores**, la medida más importante es el aislamiento social voluntario y seguir las recomendaciones de sana distancia y medidas de prevención si se visita a personas adultas mayores.
 - Uso de cubrebocas y lavado frecuente de manos.**
 - Ventilación en lugares cerrados.**
 - Saludo a distancia**, no saludar de beso, de mano o abrazo.
- Para mayor información sobre la vacunación COVID-19, visita: vacunacovid.gob.mx
- Para mayor información acerca de COVID-19 puede consultar la página electrónica de la secretaria de Salud: <https://coronavirus.gob.mx/>.