

# Indicadores de la Aviación Mexicana



enero - junio  
2022

## Transporte de pasajeros



**50.5 millones**  
de pasajeros



Pasajeros de fletamento  
**126.4%** crecimiento total



Aerolíneas nacionales  
**39.3%** crecimiento total



Comportamiento de pasajeros transportados por empresas nacionales

Nacional **35.9%**  
Internacional **67.5%**



Aerolíneas nacionales con mayor crecimiento

**58.5%** TAR  
**45.1%** Viva Aerobus  
**39.4%** Volaris

Pasajeros (Aviación regular y fletamiento)	2022	2021	% Var	% Part
Volaris	13,155.2	9,436.8	39.4%	26.0%
Viva Aerobus	8,811.6	6,071.5	45.1%	17.4%
Grupo Aeroméxico	9,584.2	7,042.9	36.1%	19.0%
Aeromar	208.6	202.0	3.2%	0.4%
Magnicharters	241.2	208.9	15.5%	0.5%
Transportes Aéreos Regionales (TAR)	172.1	108.6	58.5%	0.3%
Aéreo Calafia	72.5	74.1	-2.2%	0.1%
<b>Total Mexicanas</b>	<b>32,245.4</b>	<b>23,144.8</b>	<b>39.3%</b>	<b>63.8%</b>
Estados Unidos	13,186.3	9,329.4	41.3%	26.1%
Canada	1,245.3	64.8	1823.0%	2.5%
Centro y Sudamérica	1,887.7	716.8	163.3%	3.7%
Europa	1,864.8	528.3	253.0%	3.7%
Asia	95.5	12.4	672.1%	0.19%
<b>Total Extranjeras</b>	<b>18,279.7</b>	<b>10,651.6</b>	<b>71.6%</b>	<b>36.2%</b>
<b>Total</b>	<b>50,525.0</b>	<b>33,796.4</b>	<b>49.5%</b>	<b>100.0%</b>

# Indicadores de la Aviación Mexicana

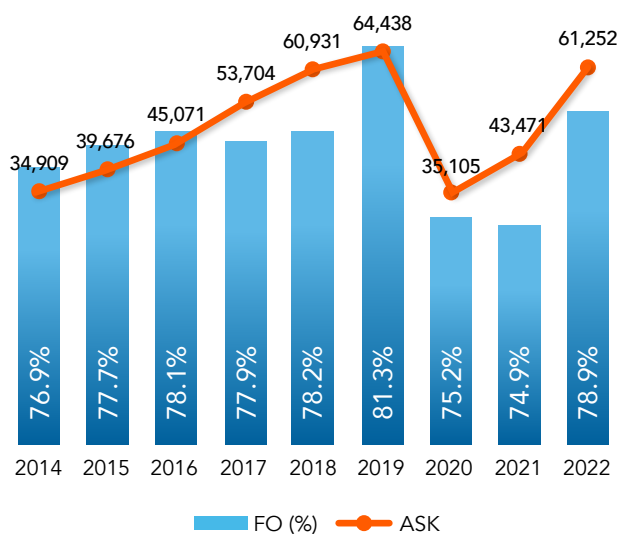


enero - junio  
2022

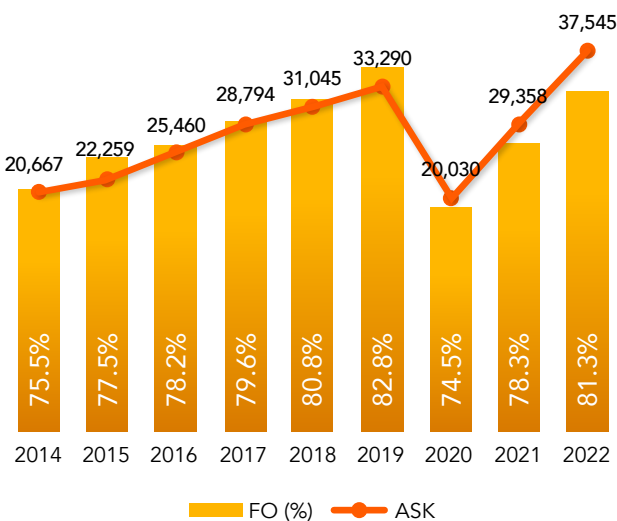
## Factor de ocupación aerolíneas nacionales



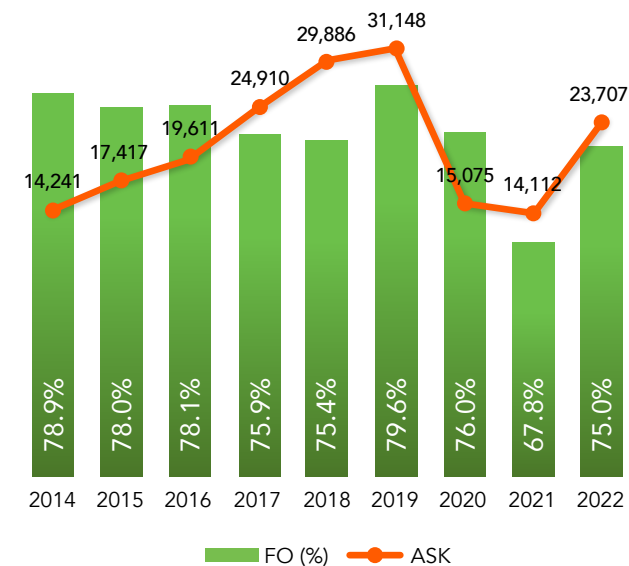
Total aerolíneas nacionales



Vuelos domésticos



Vuelos internacionales





# Indicadores de la Aviación Mexicana



enero - junio  
2022

## Transporte de carga



Toneladas transportadas (Nacional e Internacional)	2022	2021	% Var	% Part
Aeronaves TSM	43,735.2	38,012.9	15.1%	8.8%
MCS Aerocarga de México	23,831.2	28,407.6	-16.1%	4.8%
Estafeta	19,348.4	15,640.3	23.7%	3.9%
Grupo Aeroméxico	59,674.5	45,515.1	31.1%	12.0%
Volaris	11,400.9	9,881.7	15.4%	2.3%
Mas Air	52,802.2	56,281.9	-6.2%	10.6%
Viva Aerobus	4,354.6	3,021.2	44.1%	0.9%
Aerounión	30,454.0	37,214.9	-18.2%	6.1%
Aeromar	182.2	169.9	7.2%	0.04%
Otras	98.476	0.094	--	0.02%
<b>Total Mexicanas</b>	<b>245,881.6</b>	<b>234,145.6</b>	<b>5.0%</b>	<b>49.6%</b>
Estados Unidos	91,375.8	82,031.1	11.4%	18.4%
Canada	769.2	2,033.6	-62.2%	0.16%
Centro y Sudamérica	17,941.8	9,152.8	96.0%	3.6%
Europa	98,838.1	87,798.9	12.6%	19.9%
Asia	37,776.6	58,371.0	-35.3%	7.6%
África	3,640.3	2,345.0	55.2%	0.73%
<b>Total Extranjeras</b>	<b>250,341.9</b>	<b>241,732.4</b>	<b>3.6%</b>	<b>50.4%</b>
<b>Total</b>	<b>496,223.5</b>	<b>475,877.9</b>	<b>4.3%</b>	<b>100.0%</b>

Nota: Los datos de las imágenes contienen tanto aviación regular como fletamiento. Fuente: SICT.AFAC

# Indicadores de la Aviación Mexicana



enero - junio  
2022

## Datos a destacar

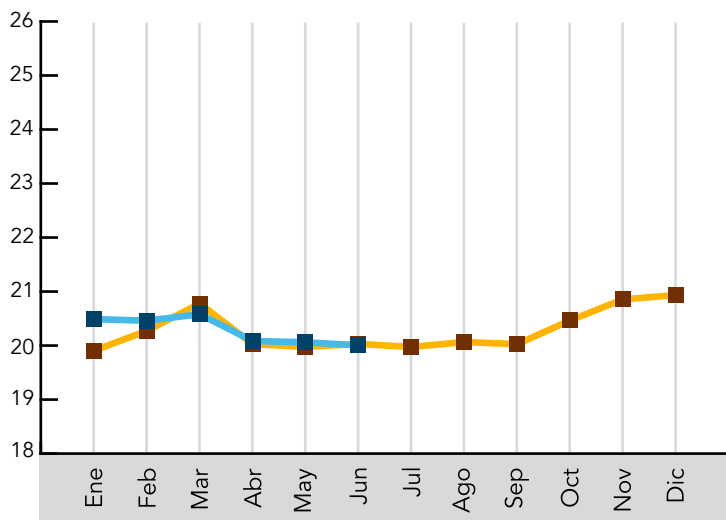


\*La flota está actualizada al segundo trimestre de 2022.

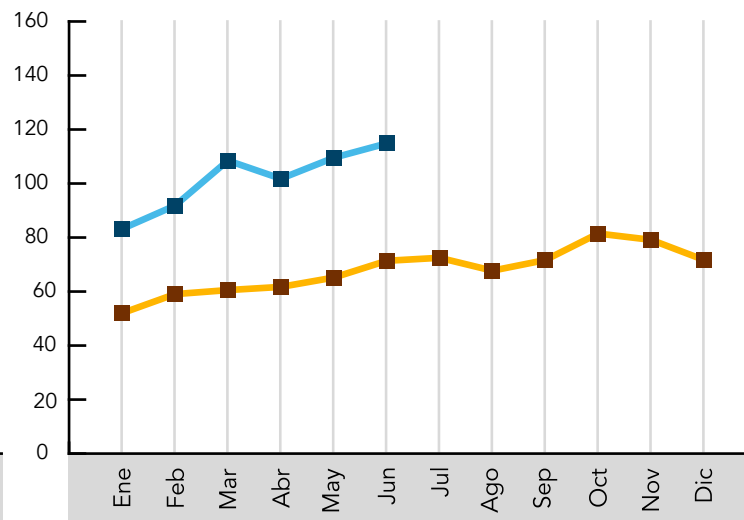


\*Líneas nacionales

### Tipo de cambio USD vs MX peso\*



### Promedio mensual en dolares por barril\*\*



■ 2021 ■ 2022

### Rutas autorizadas



**47** Aeropuertos certificados  
**165** Verificaciones técnico administrativas

Fuente: SICT.AFAC

\*BANXICO. <https://www.banxico.org.mx/SielInternet/consultarDirectorioInternetAction.do?sector=6&accion=consultarCuadro&idCuadro=CF86&locale=es>

\*\*YCHARTS. [https://ycharts.com/indicators/wti\\_crude\\_oil\\_spot\\_price](https://ycharts.com/indicators/wti_crude_oil_spot_price)