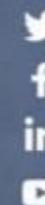


CNH

Comisión Nacional
de Hidrocarburos

2022



Autorización de la Perforación del Pozo Exploratorio en Aguas Someras Nanka-1EXP

Operador Petrolero: Pemex Exploración y Producción

Unidad Técnica de Exploración y su Supervisión
Dirección General de Autorizaciones de Exploración

28 de junio de 2022

www.gob.mx/cnh |
www.rondasmexico.gob.mx |
www.hidrocarburos.gob.mx

contacto@cnh.gob.mx
55 4774 6500

CNH

Comisión Nacional
de Hidrocarburos

Área de Protección

CNH

Comisión
Nacional de
Hidrocarburos

gob.mx/CNH | rondasmexico.gob.mx | hidrocarburos.gob.mx

Línea de Tiempo: Autorización Pozo Exploratorio en Aguas Someras Nanka-1EXP

**Operador → CNH
Solicitud de
Autorización de
Perforación**

31/may/2022

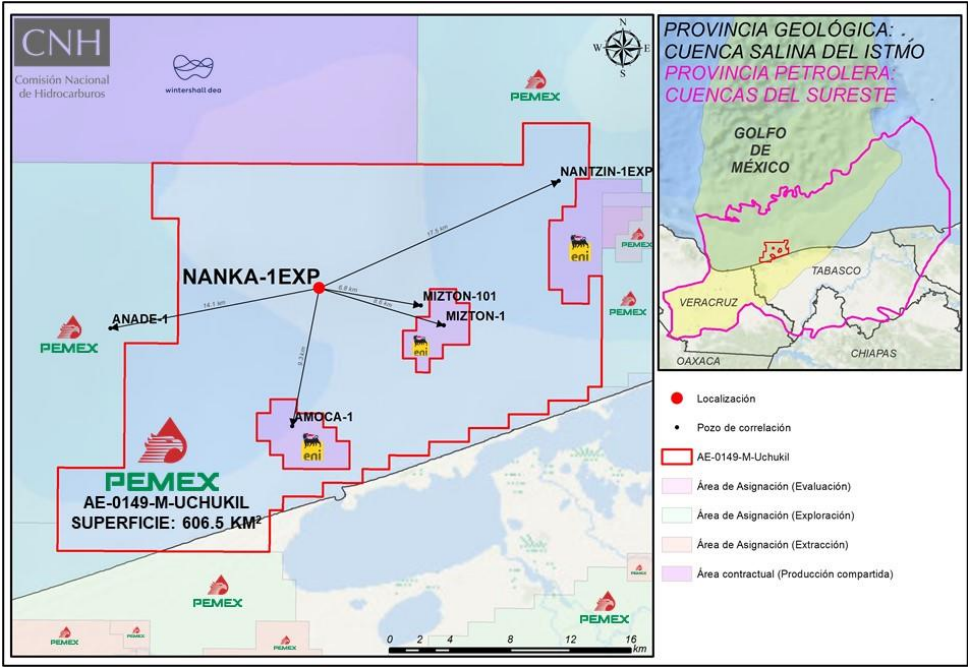
**CNH
Presentación al
Órgano de
Gobierno**

28/jun/2022

Datos Generales – Pozo Exploratorio en Aguas Someras Nanka-1EXP

Asignación		AE-0149-M-UCHUKIL (Escenario Base)	
Clasificación del pozo		102 Pozo Exploratorio en Nuevo Campo	
Tirante de Agua Elevación de Mesa Rotaria		34 m 45 m	
Objetivo Geológico (mvmbr)		Mioceno Inferior	5,645 – 6,270
Hidrocarburo esperado		Aceite Ligero	40.2° API
Temperatura y presión		148 °C	17,210 psi
Trayectoria del pozo		Vertical	
Profundidad programada total		6,270 mvmbr	
Programas (177 días)	Perforación: Terminación:	27/Jul/22 – 11/Dic/22 12/Dic/22 – 19/Ene/23	(138 días) (39 días)
Principales características del equipo de perforación		Equipo de perforación Santa Maria, 3,000 HP Satisface las necesidades de perforación de hasta: 9,144 m Sistema de Preventores: 15,000 psi	

Provincia Geológica:
Cuencas del Sureste



Recursos Prospectivos a la media:
46 mmbpce con riesgo

Probabilidad de Éxito Geológico (Pg): 18 %

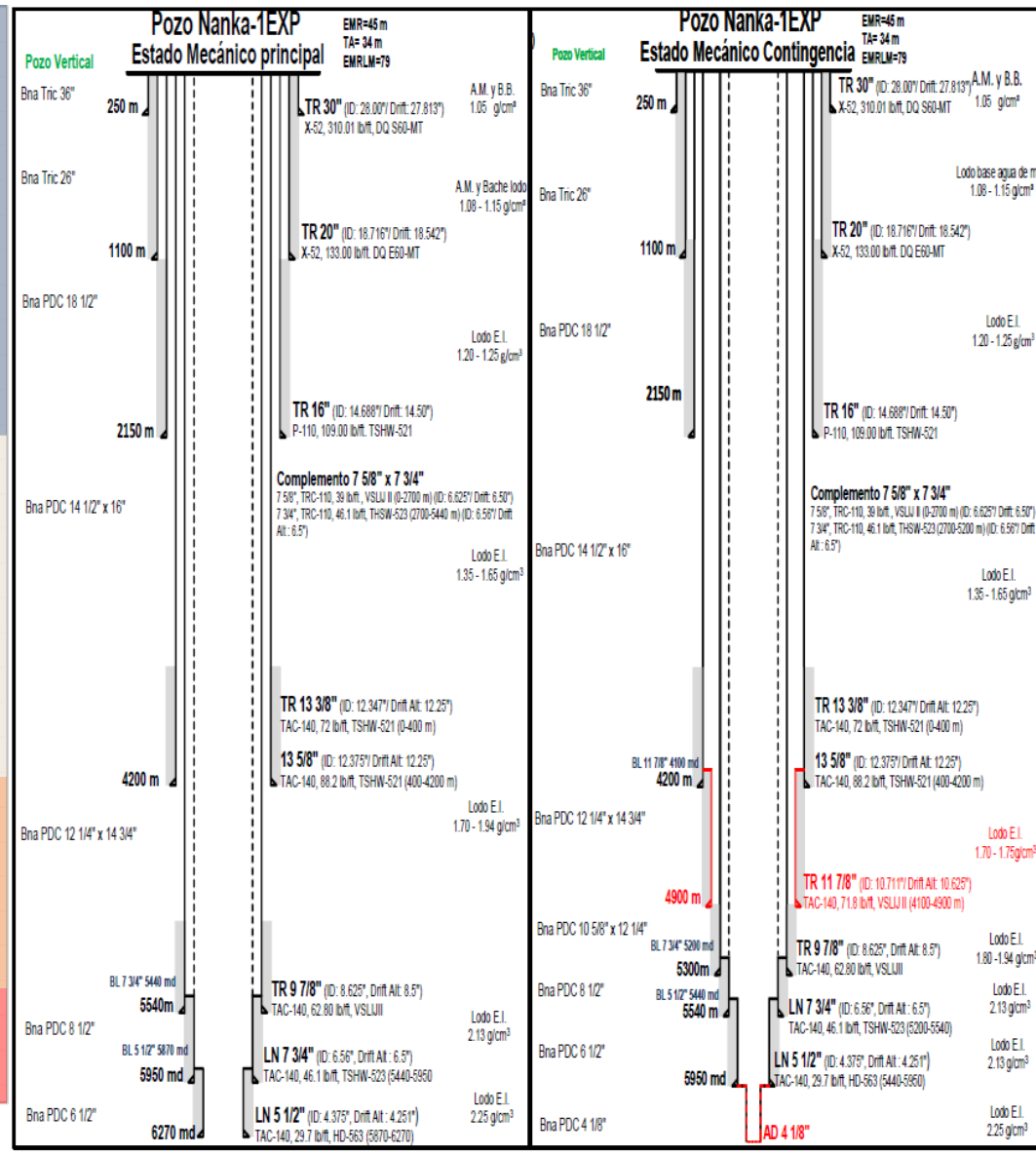
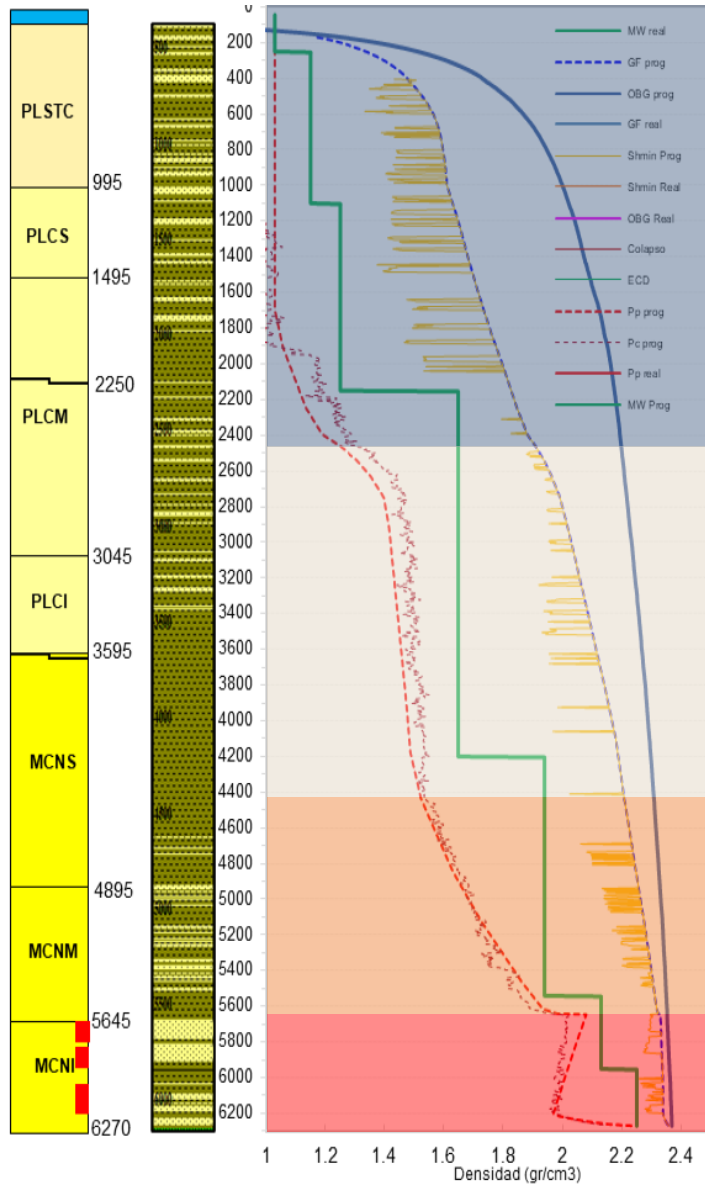
Distancia a Pozos de Correlación	Km
Mizton-101	6.8
Amoca-1	9.6
Anade-1	14.7



Comisión Nacional de Hidrocarburos

Área de Protección

Diseño del Pozo – Ventana Operativa



Opciones de diseño para la Perforación, basados en el análisis de:

- Pozos de correlación
- Columna geológica
- Condiciones del yacimiento

Diseño ventana operativa:

- Correlaciones petrofísicas
- Eventos perforación, Pozos de correlación
- Estudio geomecánico



Comisión Nacional de Hidrocarburos

Conclusiones

- El Pozo Nanka-1EXP esta considerado en el Plan de Exploración, aprobado por la Comisión Nacional de Hidrocarburos el 28 de abril de 2022, mediante la Resolución CNH.E.34.007/2022.
- El Operador espera encontrar valores de presión fuera de lo que es esperado para un intervalo del terciario, con base en esto, presentó los cálculos referentes a las condiciones críticas para la perforación del Pozo, donde la máxima presión esperada en superficie con Pozo cerrado en seno de gas sería de 14,538 psi.
- El Operador Petrolero documentó en caso de una contingencia durante la perforación, se considera un liner adicional de 11 7/8" a 4,900 mvbmr, y finalmente de ser necesario agrega una etapa adicional en agujero descubierto de 4 1/8" hasta la profundidad programada en caso de que de que el liner de 5 1/2" tenga que ser asentado de manera anticipada.
- La perforación de este Pozo, de ser exitoso, contribuirá al desarrollo del potencial petrolero de la Nación, en este caso, a la producción de aceite ligero en la región sureste del país.
- La DGAE considera técnicamente factible la perforación del Pozo Nanka-1EXP dado que no se observaron elementos geológicos, operacionales, de integridad de Pozo, o de cumplimiento a la normativa aplicable en la materia, que limiten o impidan su perforación.

2022

CNH

Comisión Nacional
de Hidrocarburos

www.gob.mx/cnh |
www.rondasmexico.gob.mx |
www.hidrocarburos.gob.mx



Av. Patriotismo 580 Colonia Nonoalco,
Alcaldía Benito Juárez 03700 Ciudad de México
Atención Ciudadana: 55 4774 6500
Comisión Nacional de Hidrocarburos.

CNH

Comisión Nacional
de Hidrocarburos

Área de Protección