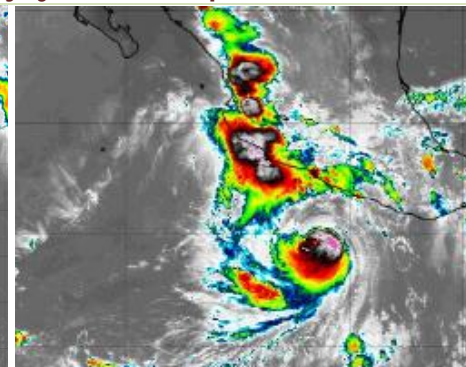
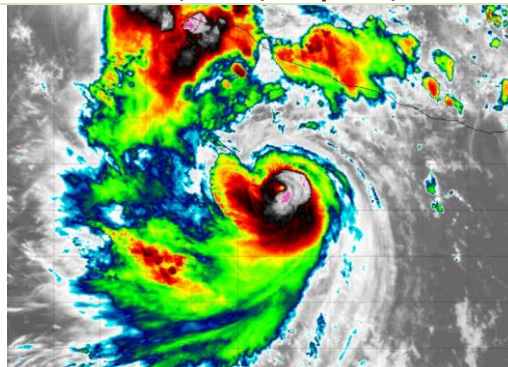
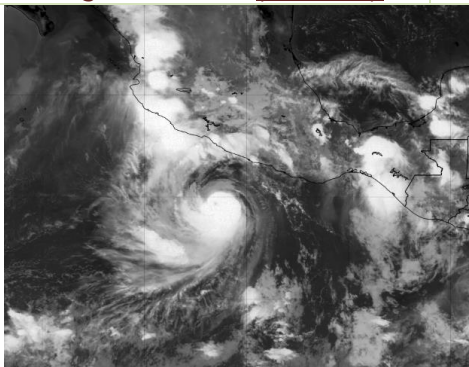


AVISO NÁUTICO No. 367/2022

HURACÁN “BONNIE” DE CATEGORÍA 2 EN LA ESCALA SAFFIR-SIMPSON, INCREMENTA LA INTENSIDAD DE SUS VIENTOS Favorece el deterioro de las condiciones meteorológicas y oceanográficas para la navegación en los estados de Guerrero, Michoacán, Colima y Jalisco.

Fecha: 04/julio/2022 de la 2200 hrs	Estado Costeros y zonas marítimas de Guerrero, Michoacán, Colima, Jalisco, Nayarit, Sinaloa y Baja California Sur		
Puertos cerrados a la navegación mayor (500 UAB):	Acapulco, Gro.		
Puertos cerrados a la navegación menor (500 UAB):	Lázaro Cárdenas, Mich., Acapulco, Zihutanejo y Puerto Marqués Gro.		



Cortesía: NOAA

2200 hrs 04/07/2022

- **Zona de vigilancia por efectos de tormenta**
- **Zonas marítimas de Guerrero, Michoacán, Colima, Jalisco.**

SITUACIÓN ACTUAL

Posición del centro del sistema a las 2200 hrs del centro de la ciudad de México (03 GMT)		Lat. 14.5° Norte Y Long 101.4° Oeste						
Distancia a las costas más cercana	<ul style="list-style-type: none"> • A 163 MN (302 KM) al Sur-suroeste de Acapulco, Gro. • A 189 MN (351 km) al Sur de Zihuatanejo, Gro. • A 209 MN (387 KM) al Sur-sureste de Lázaro Cárdenas, Mich. • A 322 MN (596 KM) al sureste de Manzanillo, Col. 							
Desplazamiento	Hacia el Oeste-noroeste (285°) a 14 nudos (26 kph)							
Presión mínima central	974 hPa.							
Vientos máximos sostenidos	90 nudos (166 kph) con rachas de 110 nudos (204 kph) como Huracán cat. 2							
Cuadrantes	NE		SE		SW		NW	
	MN	KM	MN	KM	MN	KM	MN	KM
Radio de vientos de 64 kph (34 nudos)	80	148	70	129	40	74	70	129
Radio de oleaje de 3.6 mts (12 pies)	150	278	90	167	30	56	60	111
<p>A. Por imágenes de satélite el Huracán “Bonnie” presenta una circulación muy bien definida, con nublados densos en su región central y banda nubosa en forma de espiral, en combinación con el canal de bajas presiones que domina la región occidental del territorio mexicano, ocasionan en inmediaciones del sistema, así como en zonas marítimas de Guerrero, Michoacán, Colima y Jalisco cielo nublado con lluvias fuertes a torrenciales, asociadas con actividad eléctrica, reducción de la visibilidad, rachas de viento que pueden superar los 85 nudos (175 kph) y oleaje superior a los 17 pies (5.1 mts), condiciones que continuarán incrementándose en dependencia de la intensificación de este sistema.</p>								

- B.** Las **bandas nubosas en forma de espiral de la periferia de “Bonnie”** alcanzan las costas de Guerrero, Michoacán, Colima y Jalisco en combinación con el **desarrollo de núcleos convectivos** sobre la región occidental del territorio mexicano generado por el canal de bajas presiones, favorecen cielo nublado con probabilidad de lluvias fuertes a muy fuertes, asociadas con actividad eléctrica, reducción de la visibilidad y rachas de viento que pueden superar los 32 nudos (60 kph) y oleaje superior a los 12 pies (3.6 mts), sin descartar la presencia de resaca en dársenas, bahías, muelles y costas, condiciones que continuarán incrementándose en dependencia del desarrollo de **“Bonnie”**.
- C.** De acuerdo con el análisis del **Centro Nacional de Huracanes de Miami, Fl. E.U.A. “Bonnie”**, mantendrá un desplazamiento paralelo y cerca de las costas de Guerrero y Michoacán, manteniéndose como huracán categoría 2.
- D.** Los **Puertos, costas y zonas marítimas de los estados de Guerrero, Michoacán, Colima, Jalisco, Nayarit, Sinaloa y Baja California Sur** deberán mantenerse informados del desarrollo y desplazamiento de este sistema, así como, mantener informados a la Comunidad Marítima-portuaria del desarrollo de este sistema.
- E.** Se **mantiene en vigilancia y se recomienda mantenerse informados del desarrollo de este sistema**, así como atender las recomendaciones de la **Autoridad Marítima Nacional**.

PRONOSTICO DEL NATIONAL WEATHER SERVICE MIAMI, FL.

Posición del centro del sistema a las 0700 hrs del centro de la ciudad de México (12 GMT del 05 de julio).		Lat. 15.1° Norte Y Long. 103.5° Oeste
Distancia a la costa más cercana	<ul style="list-style-type: none"> • A 185 MN (343 KM) al Sur-suroeste de Lázaro Cárdenas, Mich. • A 187 MN (346 KM) al Suroeste de Zihuatanejo, Gro. • A 243 MN (449 KM) al Sur-suresge de Manzanillo, Col. 	
Vientos máximos sostenidos	100 nudos (185 kph) con rachas de 120 nudos (222 kph) como Huracán Cat.3	
Observaciones	Ante los acumulados de lluvias que se prevén, se recomienda extremar precaución en inmediaciones de ríos y arroyos de respuesta rápida, así como en desembocaduras de ríos con el mar de los estados mencionados, por lo que deberán mantenerse informados de los niveles de los ríos e implementar demás prevenciones y precauciones.	
*Recomendaciones para la Navegación en general, comunidad marítima portuaria, ribereña, lo siguiente		
<ol style="list-style-type: none"> 1. Previo a su zarpe deberán tener conocimiento de las condiciones meteorológicas que prevalecerán en su ruta de navegación. 2. Deberán implementar las prevenciones y precauciones necesarias en relación con las actividades que realicen en las áreas donde se pronostican citados efectos meteorológicos. 3. Debido a la saturación del suelo y a los acumulados de las precipitaciones que se presenten, deberán mantenerse informados y alerta de los niveles de ríos y arroyos de respuestas rápida que puedan favorecer inundaciones y deslaves en zonas bajas, así como al taponamiento en las desembocaduras de los ríos con el mar y al arrastre de palizada. 4. Seguir las recomendaciones y lineamientos emitidos por la Autoridades Marítima Nacional y Locales, en relación con la prevención y salvaguarda de la vida humana en la mar, en las vías navegables, en costas y en las playas. 		
Atención a los Navegantes:	Para su conocimiento, demás prevenciones y precauciones.	

Fuente: SEMAR

Elaboró: L.C.A. Blanca Lucido Toto.

La siguiente información la encontrarán en <https://www.gob.mx/semar/unicapam/acciones-y-programas/seguridad-maritima-305335>