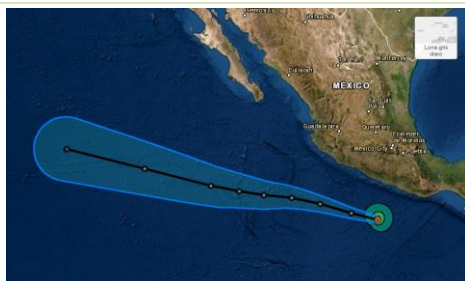


AVISO NÁUTICO No. 366/2022

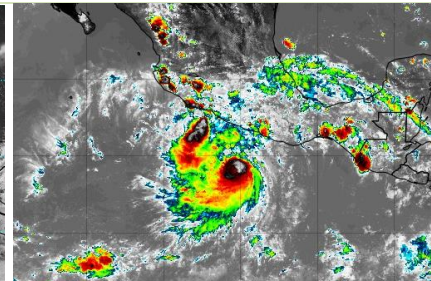
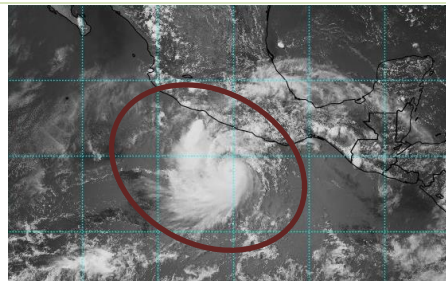
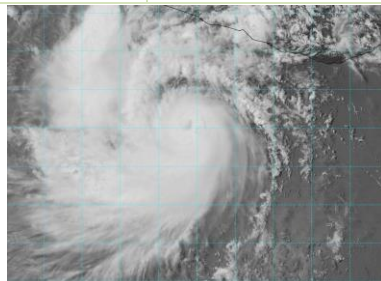
ESTÁ TARDE EI HURACÁN “BONNIE” SE INTENSIFICÓ A LA CATEGORÍA 2 EN LA ESCALA SAFFIR-SIMPSON

Favorece el deterioro de las condiciones meteorológicas y oceanográficas para la navegación en los estados de Guerrero, Michoacán, Colima y Jalisco.

Fecha: 04/julio/2022 de la 1700 hrs	Estado Costeros y zonas marítimas de Oaxaca, Guerrero, Michoacán, Colima, Jalisco, Nayarit, Sinaloa y Baja California Sur
Puertos cerrados a la navegación mayor (500 UAB):	Acapulco, Gro.
Puertos cerrados a la navegación menor (500 UAB):	Lázaro Cárdenas, Mich., Acapulco, Zihutanejo y Puerto Marqués Gro., Bahías de Huatulco, Oax.



Cortesía: NOAA 1600 hrs 04/07/2022



- **Zona de vigilancia por efectos de tormenta**
- **Zonas marítimas de Guerrero, Michoacán, Colima, Jalisco.**

SITUACIÓN ACTUAL

Posición del centro del sistema a las 1600 hrs del centro de la ciudad de México (21 GMT) Lat. 13.9° Norte Y Long 100.3° Oeste

Distancia a las costas más cercana

- A 176 MN (316 KM) al Sur de Acapulco, Gro.
- A 238 MN (440 km) al Sur-sureste de Zihuatanejo, Gro.
- A 263 MN (488 KM) al Sur-sureste de Lázaro Cárdenas, Mich.
- A 387 MN (718 KM) al sureste de Manzanillo, Col.

Desplazamiento

Hacia el Oeste (275°) a 15 nudos 28 kph)

Presión mínima central

978 hPa.

Vientos máximos sostenidos

85 nudos (157 kph) con rachas de 105 nudos (194 kph) como Huracán cat. 2

Cuadrantes	NE		SE		SW		NW	
	MN	KM	MN	KM	MN	KM	MN	KM
Radio de vientos de 64 kph (34 nudos)	40	74	30	56	20	37	30	56
Radio de oleaje de 3.6 mts (12 pies)	80	148	70	129	40	74	70	129

A. Por imágenes de satélite el **Huracán “Bonnie”** presenta una circulación muy bien definida, con nublados densos en su región central y banda nubosa en forma de espiral, lo que ocasiona **en inmediaciones del sistema, así como en zonas marítimas de Guerrero y Michoacán** cielo nublado con lluvias fuertes a torrenciales, asociadas con actividad eléctrica, reducción de la visibilidad, rachas de viento que pueden superar los 85 nudos (175 kph) y oleaje superior a los 17 pies (5.1 mts), condiciones que continuarán incrementándose en dependencia de la intensificación de este sistema y propagándose hacia las **zonas marítimas de Colima y Jalisco.**

- B.** Las **bandas nubosas en forma de espiral de la periferia de "Bonnie"** alcanzan las costas de Guerrero y Michoacán, en combinación con el **desarrollo de núcleos convectivos** sobre la región occidental del territorio mexicano, incluyendo las costas de Colima y Jalisco, favorecen cielo nublado con probabilidad de lluvias fuertes a muy fuertes, asociadas con actividad eléctrica, reducción de la visibilidad y rachas de viento que pueden superar los 32 nudos (60 kph) y oleaje superior a los 12 pies (3.6 mts), sin descartar la presencia de resaca en dársenas, bahías, muelles y costas de las **costas de Guerrero, Michoacán, Colima y Jalisco**, condiciones que continuarán incrementándose en dependencia del desarrollo de **"Bonnie"**.
- C.** Para las **costas y zonas marítimas de Oaxaca**, prevalece oleaje elevado que puede superar los 10 pies (3.0mts) en periodos de 15 a 18 segundos, sin descarta la presencia de **corrientes de resaca** en dársenas, muelles, bahías y costas, asimismo, se prevé la presencia de lluvias por el desarrollo de actividad convectiva local.
- D.** De acuerdo con el análisis del **Centro Nacional de Huracanes de Miami, Fl. E.U.A.** durante este día **"Bonnie"**, mantendrá un desplazamiento paralelo y cerca de las costas de Guerrero y Michoacán, manteniéndose como huracán categoría 2.
- E.** Los **Puertos, costas y zonas marítimas de los estados de Guerrero, Michoacán, Colima, Jalisco, Nayarit, Sinaloa y Baja California Sur** deberán mantenerse informados del desarrollo y desplazamiento de este sistema, así como, mantener informados a la Comunidad Marítima-portuaria del desarrollo de este sistema.
- F.** Se **mantiene en vigilancia y se recomienda mantenerse informados del desarrollo de este sistema**, así como atender las recomendaciones de la **Autoridad Marítima Nacional**.

PRONOSTICO DEL NATIONAL WEATHER SERVICE MIAMI, FL.

Posición del centro del sistema a las 0100 hrs del centro de la ciudad de México (06 GMT del 05 de julio).		Lat. 14.4° Norte Y Long. 102.4° Oeste
Distancia a la costa más cercana	<ul style="list-style-type: none"> • A 200 MN (370 KM) al Oeste-suroeste de Zihuatanejo, Gro., • A 211 MN (391 KM) al Sur de Lázaro Cárdenas, Mich. 	
Vientos máximos sostenidos	95 nudos (175 kph) con rachas de 115 nudos (213 kph) como Huracán Cat.2	
Observaciones	Ante los acumulados de lluvias que se prevén, se recomienda extremar precaución en inmediaciones de ríos y arroyos de respuesta rápida, así como en desembocaduras de ríos con el mar de los estados mencionados, por lo que deberán mantenerse informados de los niveles de los ríos e implementar demás prevenciones y precauciones.	
*Recomendaciones para la Navegación en general, comunidad marítima portuaria, ribereña, lo siguiente		
<ol style="list-style-type: none"> 1. Previo a su zarpe deberán tener conocimiento de las condiciones meteorológicas que prevalecerán en su ruta de navegación. 2. Deberán implementar las prevenciones y precauciones necesarias en relación con las actividades que realicen en las áreas donde se pronostican citados efectos meteorológicos. 3. Debido a la saturación del suelo y a los acumulados de las precipitaciones que se presenten, deberán mantenerse informados y alerta de los niveles de ríos y arroyos de respuestas rápida que puedan favorecer inundaciones y deslaves en zonas bajas, así como al taponamiento en las desembocaduras de los ríos con el mar y al arrastre de palizada. 4. Seguir las recomendaciones y lineamientos emitidos por la Autoridades Marítima Nacional y Locales, en relación con la prevención y salvaguarda de la vida humana en la mar, en las vías navegables, en costas y en las playas. 		
Atención a los Navegantes:	Para su conocimiento, demás prevenciones y precauciones.	
Fuente: SEMAR		

Elaboró: L.C.A. Blanca Lucido Toto.

La siguiente información la encontrarán en <https://www.gob.mx/semar|unicapam/acciones-y-programas/avisos-nauticos-160787>