



11/07/2022
17:00 Hrs

Informe Técnico Diario COVID-19 MÉXICO

Al 07 de julio de 2022, a nivel mundial se han reportado **550,294,179 casos confirmados** (1,048,592 casos nuevos) y **6,344,048 defunciones** (1,561 nuevas defunciones).*

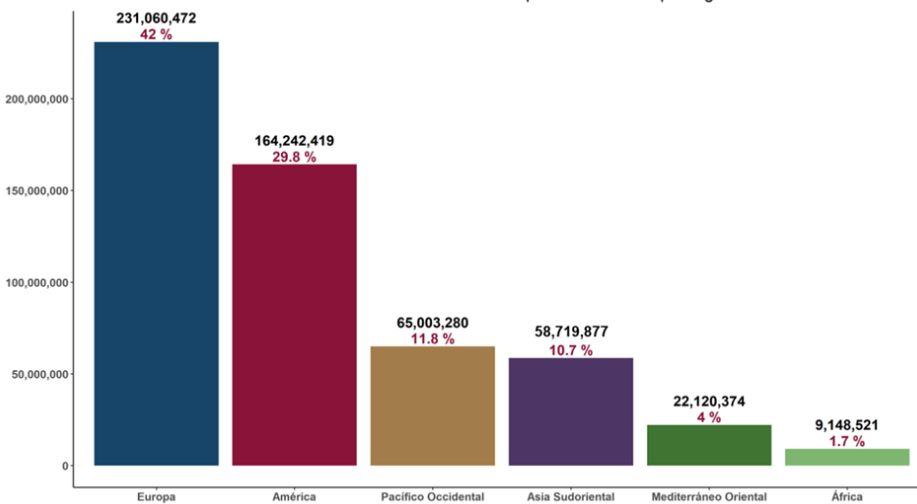
En los últimos 14 días el número de casos nuevos representa el **2 %** (10,745,337) *

La letalidad global es de **1.2%.***

La OMS clasifica su distribución de casos por regiones. * En espera de la actualización de la OMS

Región OMS	Europa	América	Pacífico Occidental	Asia Sudoriental	Mediterráneo Oriental	África
Casos en las últimas 24 h	491,232	359,616	150,220	26,082	16,469	4,973
% de distribución de casos en las últimas 24 h	46.8%	34.3%	14.3%	2.5%	1.6%	0.5%

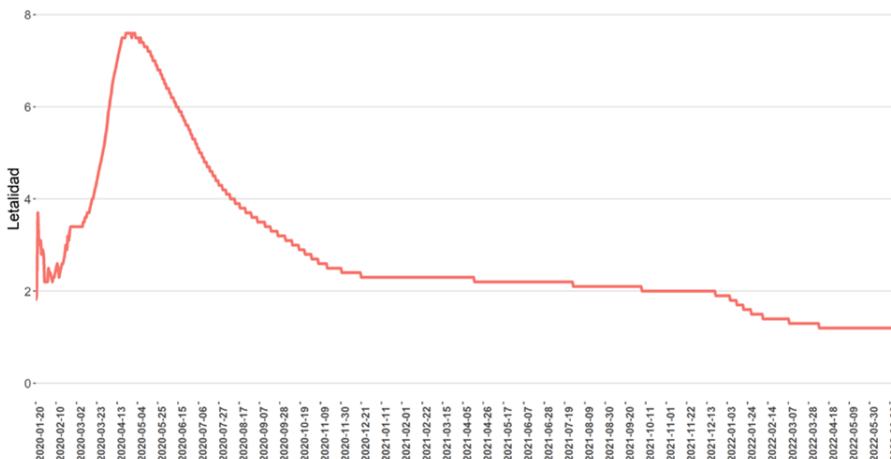
Gráfico 1. Distribución de casos acumulados de COVID-19 por SARS-CoV-2 por regiones de la OMS.



Hasta la fecha, se han reportado casos en 237 países, territorios y áreas, los casos se han notificado en las seis regiones de la OMS (América, Europa, Asia Sudoriental, Mediterráneo Oriental, Pacífico Occidental y África). Con un acumulado de 764 casos y 13 defunciones ocurridas en embarcaciones internacionales.

El total de casos y defunciones acumuladas a nivel mundial incluyen las embarcaciones internacionales.
Fuente: Panel de control de la enfermedad por coronavirus de la OMS (COVID-19). Ginebra: Organización Mundial de la Salud, 2022. Disponible en línea: <https://covid19.who.int/> (última cita: [07/julio/2022]).

Gráfico 2. Tasa de letalidad* global de COVID-19 por SARS-CoV-2.



Fuente: Panel de control de la enfermedad por coronavirus de la OMS (COVID-19). Ginebra: Organización Mundial de la Salud, 2022. Disponible en línea: <https://covid19.who.int/> (última cita: [07/julio/2022]).
*Tasa de letalidad: Personas que enfermaron y murieron por COVID-19 a nivel global.



11/07/2022
17:00 Hrs

Informe Técnico Diario COVID-19 MÉXICO

El análisis nacional contempla a todos los casos sospechosos totales de enfermedad respiratoria viral (casos sospechosos sin muestra, sin posibilidad de resultado[‡] y sospechosos con muestra) y los casos y defunciones con asociación o dictaminación clínica-epidemiológica desde la semana epidemiológica 1 del 2020 a la 28 del 2022.

[‡]Muestra rechazada, no recibida, no adecuado, no amplifico, sin células y sin aislamiento.

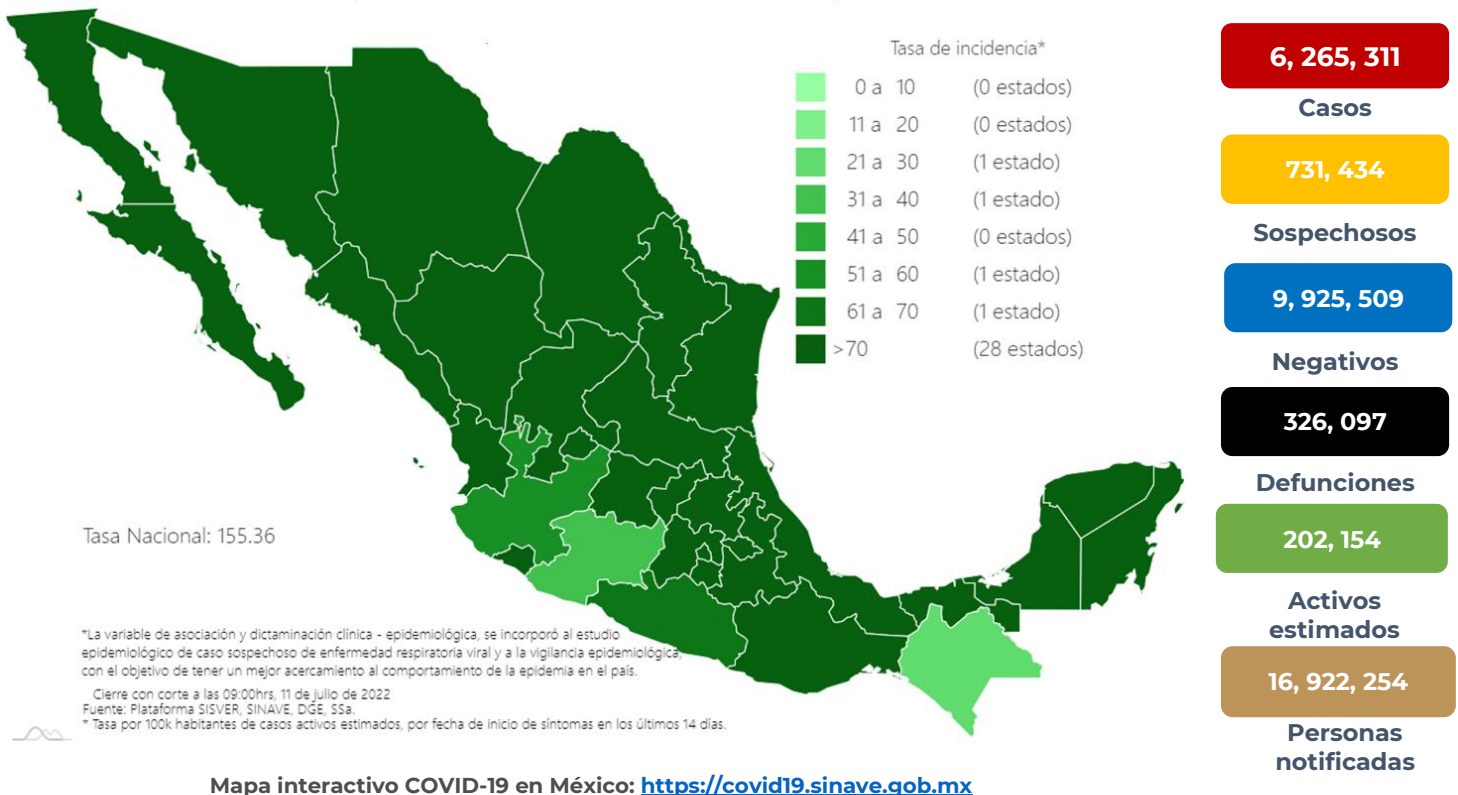
La variable de asociación o dictaminación clínica – epidemiológica a COVID-19, se incorporó al estudio epidemiológico de caso sospechoso de enfermedad respiratoria viral y a la vigilancia epidemiológica, con el objetivo de tener un mejor acercamiento al comportamiento de la epidemia en el país.

En México, hasta el día de hoy se han confirmado **6,265,311 casos totales** y **326,097 defunciones** totales por COVID-19. (Ver Imagen 1).

La **tasa de incidencia de casos acumulados de 4,815.1**** por cada 100,000 habitantes. **La tasa de incidencia se ajusta a la proyección de la población a mediados del periodo 2022 (Fuente: CONAPO)

La distribución por sexo en los casos confirmados muestra un predominio en mujeres (52.6%). La mediana de edad en general es de 38 años.

Imagen 1. Mapa con la tasa de incidencia de **casos activos estimados** de COVID-19 por entidad de residencia.

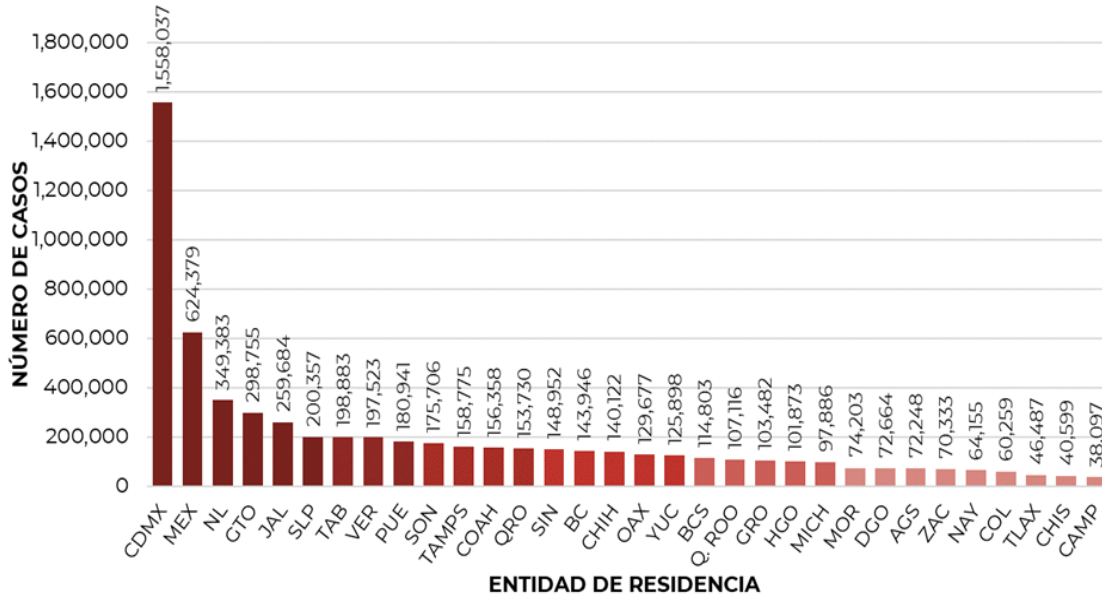


La siguiente gráfica muestra los **casos confirmados acumulados** por entidad de residencia, las 10 primeras entidades que acumulan el mayor número de casos son: Ciudad de México, Estado de México, Nuevo León, Guanajuato, Jalisco, San Luis Potosí, Tabasco, Veracruz, Puebla y Sonora, que en conjunto conforman el 65% de todos los casos acumulados registrados en el país.

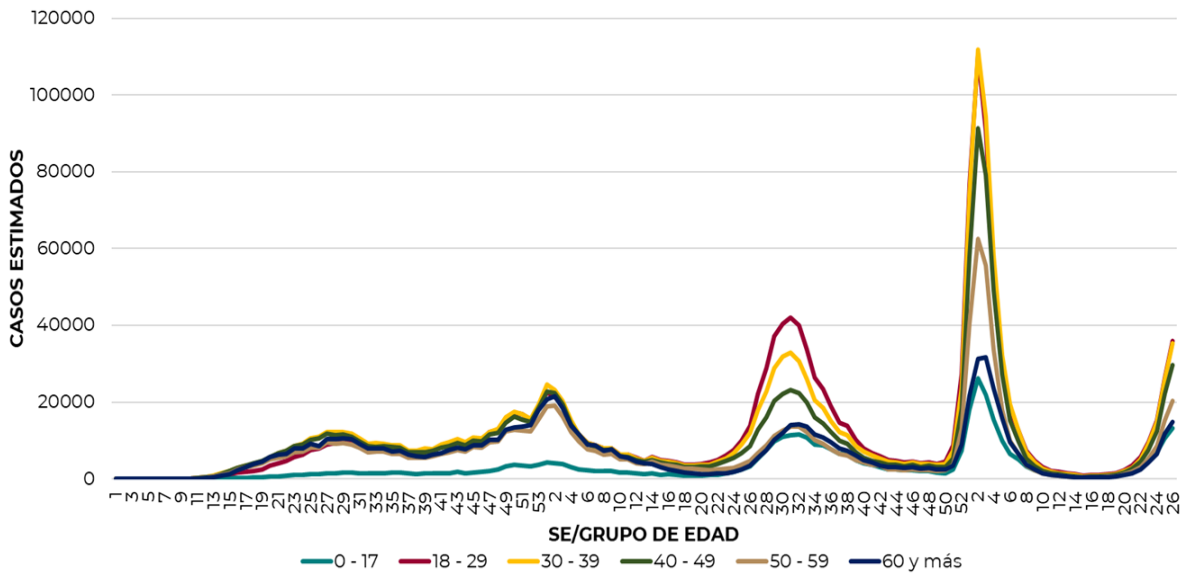


Informe Técnico Diario COVID-19 MÉXICO

11/07/2022
17:00 Hrs



La siguiente gráfica muestra la distribución de los casos estimados por los grupos de edad seleccionados y semanas epidemiológicas del 2020, 2021 y 2022, observando que, en las últimas cinco semanas, la mayor parte de los casos están presentes en los grupos de 18 a 29 años, seguido del grupo de 30 a 39 años y 40 a 49 años.



Se consideran **casos activos**, aquellos casos positivos que iniciaron síntomas en los últimos 14 días, permitiendo identificar donde hay mayor actividad viral y por consecuencia aumento en la transmisión. La tabla describe el número de casos activos en los últimos 14 días por entidad federativa de residencia.



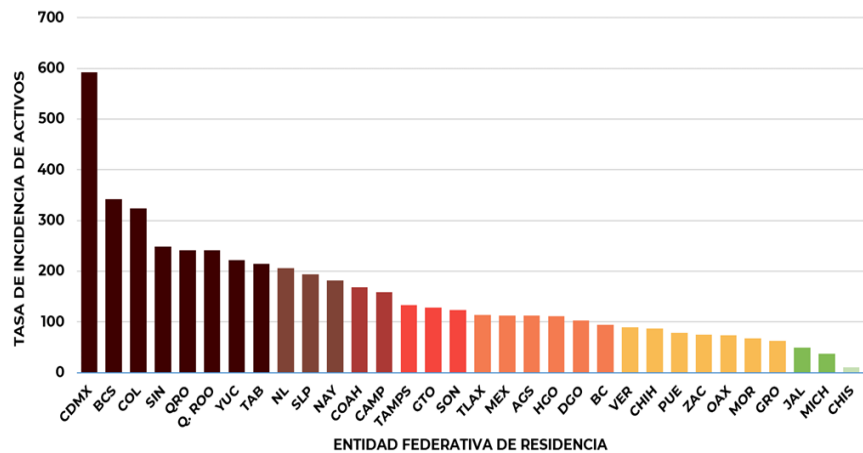
11/07/2022
17:00 Hrs

Informe Técnico Diario COVID-19 MÉXICO

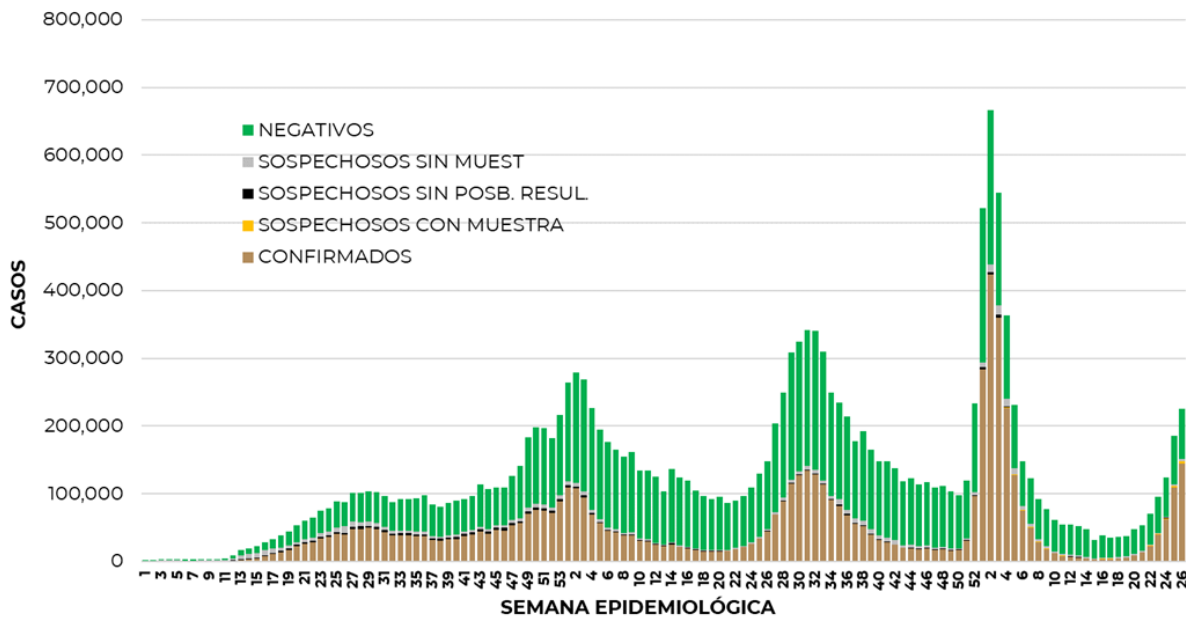
ENTIDAD DE RESIDENCIA	CASOS ACTIVOS
AGUASCALIENTES	1,651
BAJA CALIFORNIA	3,509
BAJA CALIFORNIA SUR	2,861
CAMPECHE	1,644
COAHUILA	5,543
COLIMA	2,620
CHIAPAS	586
CHIHUAHUA	3,385
CIUDAD DE MÉXICO	53,236
DURANGO	1,952
GUANAJUATO	8,161
GUERRERO	2,290
HIDALGO	3,515
JALISCO	4,271
MÉXICO	20,089
MICHOACÁN	1,814
MORELOS	1,421
NAYARIT	2,405
NUEVO LEÓN	11,892
OAXACA	3,095
PUEBLA	5,277
QUERÉTARO	5,685
QUINTANA ROO	4,335
SAN LUIS POTOSÍ	5,640
SINALOA	7,960
SONORA	3,882
TABASCO	5,629
TAMAULIPAS	4,921
TLAXCALA	1,612
VERACRUZ	7,701
YUCATÁN	5,127
ZACATECAS	1,267
NACIONAL	194,976

Al corte de información del día de hoy, se tienen registrados **194,976 casos activos** con una **tasa de incidencia de 149.8 por 100 mil habitantes** (Del 28 de junio al 11 de julio del 2022).

La gráfica presenta la tasa de casos activos por cada 100,000 habitantes, por entidad federativa posicionando en los primeros 10 lugares a: Ciudad de México, Baja California Sur, Colima, Sinaloa, Querétaro, Quintana Roo, Yucatán, Tabasco, Nuevo León y San Luis Potosí.



La siguiente gráfica de barras apiladas, muestra los **casos confirmados** (n=6, 265, 311) **sospechosos totales** (n=731, 434) y **casos negativos** (n=9, 925, 509) por semana epidemiológica de acuerdo a su fecha de inicio de síntomas.

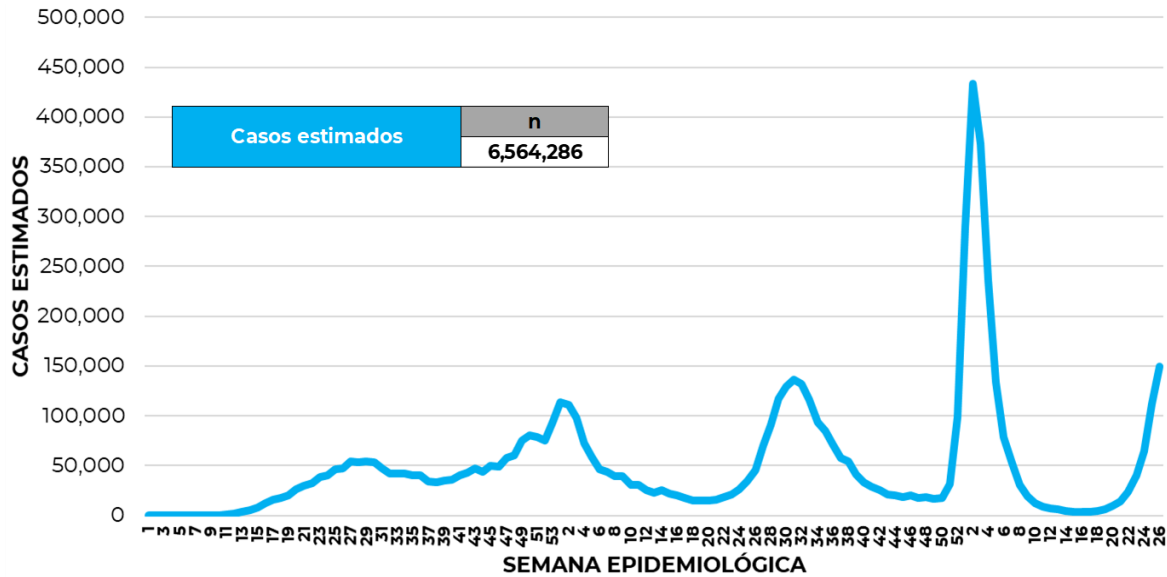


La siguiente gráfica muestra la estimación de casos por semana epidemiológica de acuerdo a la fecha de inicio de síntomas. Se estima que se han recuperado 5,369,238 casos.



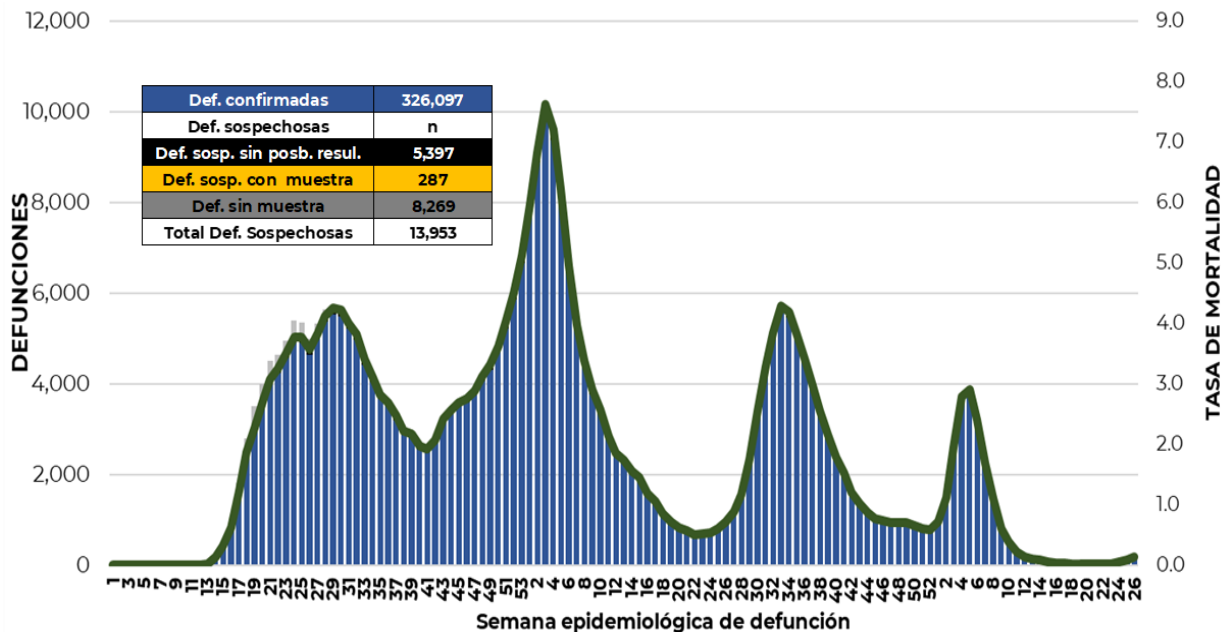
Informe Técnico Diario COVID-19 MÉXICO

11/07/2022
17:00 Hrs



Al corte de información del día de hoy, se registraron **326, 097 defunciones totales** de COVID-19 y **13,953 defunciones sospechosas** de COVID-19 que incluyen las pendientes por laboratorio (n=3,171) y las que están en proceso de asociación- dictaminación clínica – epidemiológica (n=10,782) en SISVER.

El siguiente gráfico muestra la distribución de las defunciones por semana epidemiológica de defunción, desglosando a las defunciones positivas totales, defunciones sospechosas sin posibilidad de resultado*, defunciones sospechosas con muestra y defunciones sin muestra; así como la tasa de mortalidad acumulada que hasta el día de hoy es de 250.6*** por cada 100,000 habitantes. ***La tasa de mortalidad se ajusta a la proyección de la población a mediados del periodo 2022 (Fuente: CONAPO)





Informe Técnico Diario COVID-19 MÉXICO

Entidad Federativa	Defunciones Positivas
AGUASCALIENTES	3632
BAJA CALIFORNIA	12184
BAJA CALIFORNIA SUR	2680
CAMPECHE	2193
COAHUILA	8841
COLIMA	2417
CHIAPAS	2228
CHIHUAHUA	10036
CIUDAD DE MÉXICO	56446
DURANGO	3547
GUANAJUATO	14830
GUERRERO	6555
HIDALGO	8222
JALISCO	19589
MÉXICO	34861
MICHOACÁN	8613
MORELOS	5233
NAYARIT	3310
NUEVO LEÓN	15196
OAXACA	5952
PUEBLA	16501
QUERÉTARO	6452
QUINTANA ROO	4288
SAN LUIS POTOSÍ	7485
SINALOA	9837
SONORA	10286
TABASCO	6253
TAMAULIPAS	8289
TLAXCALA	2893
VERACRUZ	16436
YUCATÁN	7031
ZACATECAS	3781
NACIONAL	326,097

La distribución por sexo en las **defunciones confirmadas** muestra un predominio del 62% en hombres. La mediana de edad en los decesos es de 64 años.

La tabla describe el número de defunciones positivas a COVID-19 por entidad federativa de defunción al corte del día de hoy.

Medidas de higiene básicas:

- Las personas que padecen: diabetes, hipertensión, obesidad mórbida, insuficiencia renal, lupus, cáncer, enfermedades cardiacas y respiratorias, así como trasplantes, personas adultas mayores a partir de los 60 años cumplidos, personas embarazadas, deben hacer **resguardo familiar en casa.**

- Conservar una **sana distancia**, cuando menos **a 1.5 metros** de distancia el uno del otro.

- Protección y cuidado de las personas adultas mayores**, la medida más importante es el aislamiento social voluntario y seguir las recomendaciones de sana distancia y medidas de prevención si se visita a personas adultas mayores.

- Uso de cubrebocas y lavado frecuente de manos.**

- Ventilación en lugares cerrados.**

- Saludo a distancia**, no saludar de beso, de mano o abrazo.

- Para mayor información sobre la vacunación COVID-19, visita: vacunacovid.gob.mx

- Para mayor información acerca de COVID-19 puede consultar la página electrónica de la secretaria de Salud: <https://coronavirus.gob.mx/>.