

INFORME SEMANAL DE ENFERMEDAD RESPIRATORIA VIRAL

Fuente: Dirección General de Epidemiología (DGE).

INFORME SEMANAL DE LA TEMPORADA DE INFLUENZA INTERESTACIONAL Y OTROS VIRUS RESPIRATORIOS 2022 SEMANA 27-2022

Durante la temporada interestacional 2022, se notifican los casos confirmados de influenza de las Unidades Monitoras de Enfermedad Respiratoria Viral (USMER) de la semana epidemiológica 21 a la 39 del 2022.

En el acumulado de la temporada interestacional (SE21-27-2022), hasta el corte de información del día de hoy, se han confirmado 404 casos positivos a influenza por laboratorio, de estos casos, el 79.0% son debido a influenza AH3N2, 20.3% por influenza A No Subtipificable y 0.7 por influenza B (Ver gráfica 1).

En lo que va de la temporada interestacional, se han reportado 171,368 casos sospechosos (ETI/IRAG) en las USMER, de los cuales se han confirmado 404 casos (0.2%).

Los grupos de edad más afectados son los de 25 a 29 (TIA* 0.5), 15 a 19 (TIA* 0.4), 20 a 24 años (TIA* 0.4), 30 a 34 años (TIA* 0.4) y mayores de 65 años (TIA* 0.4).

La mediana de edad es de 28 años. La distribución por sexo, muestra predominio en mujeres (53%).

El índice de positividad acumulado al corte de esta semana es de 18.4% (Ver gráfica 2).

La razón de IRAG:ETI en casos sospechosos durante la temporada de influenza estacional es de 0.1:1.

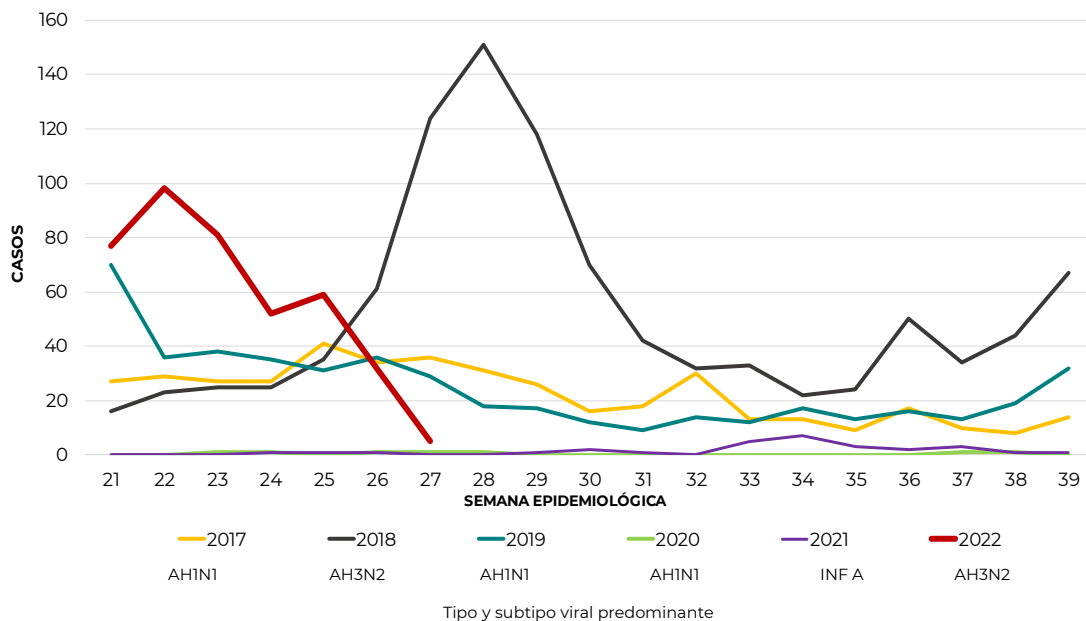
Las entidades federativas de residencia donde se han detectado la mayoría de los casos fueron: Querétaro, Jalisco, Hidalgo, Zacatecas y Nuevo León.

En el acumulado de la semana 21 a la 39 del 2022, hasta el corte del día de hoy, se han registrado ocho defunciones: siete por influenza AH3N2 y una por influenza A No Subtipificable, en los estados de Jalisco, Veracruz, Tamaulipas, Hidalgo y Guerrero.

*Tasa de incidencia acumulada por 100,000 habitantes (TIA).

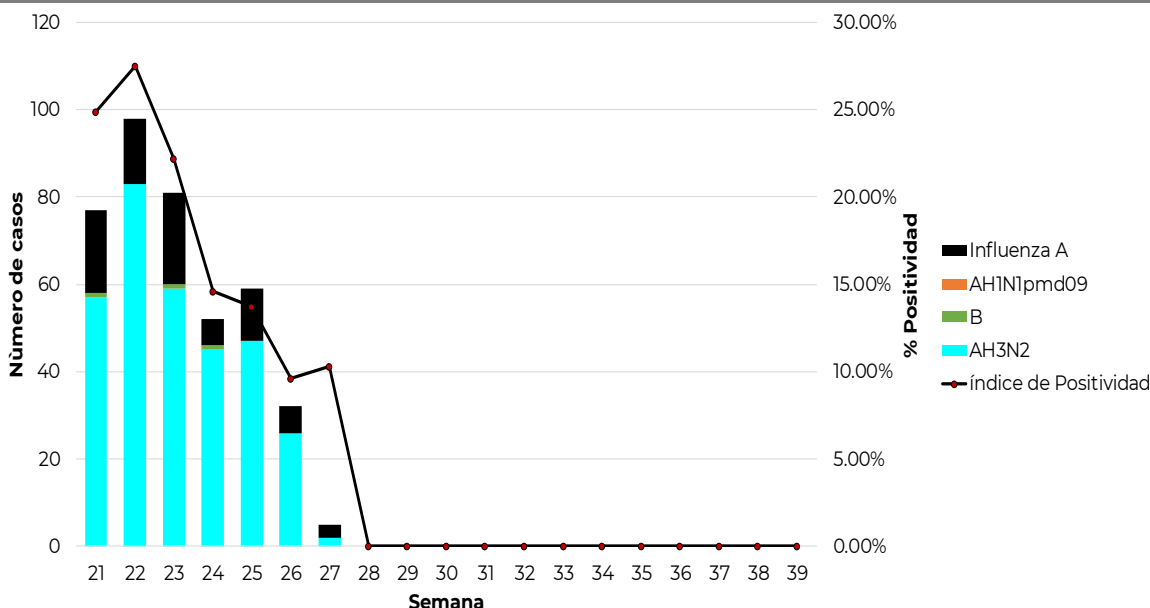
Información de la temporada de influenza interestacional 2022

Gráfica 1. Curva epidémica de casos confirmados a influenza por semana epidemiológica



Nota: El periodo presenta información de las temporadas interestacionales 2017 a 2022, acorde al SISVER.

Gráfica 2. Circulación de virus de influenza México, Temporada de influenza interestacional 2022



*Influenza A: incluye influenza A, AH1 y A no subtipificable.

En la temporada de influenza interestacional 2022, hasta el corte del día de hoy, se observa una circulación viral de influenza AH3N2 (79.0%), influenza A No Subtipificable (20.3%) e influenza B (0.7%) con un índice de positividad acumulado de 18.4% en las USMER.

Información de la temporada de influenza estacional 2022

Tabla 1. Casos y defunciones positivas a influenza por temporada interestacional 2022

Evento	2016	2017	2018	2019	2020	2021*	2022**
Casos influenza	170	426	996	467	7	29	404
Defunciones influenza	12	19	104	25	2	2	8
Casos influenza A(H1N1)	77	11	785	97	0	0	0
Defunciones A(H1N1)	7	3	95	10	0	0	0

Nota: Cada periodo presenta información de la semana epidemiológica 21 a la 39 del año. *Información preliminar hasta el cierre del año 2021. ** Información al corte del día de hoy.

En la temporada de influenza interestacional 2022, al corte de información del día de hoy, se han notificado 404 casos positivos a influenza y 8 defunciones por la misma causa.

Tabla 2. Casos y defunciones por influenza según subtipo viral. México, Temporada de influenza interestacional 2022

Subtipo viral	Temporada 2022	
	n	%
Influenza AH3N2		
Casos	319	79.0%
Defunciones	7	87.5%
Influenza B		
Casos	3	0.7%
Defunciones	0	0.0%
Influenza AH1N1		
Casos	0	0.0%
Defunciones	0	0.0%
influenza A*		
Casos	82	20.3%
Defunciones	1	12.5%
Total general		
Casos	404	100.0%
Defunciones	8	100.0%

En la temporada de influenza interestacional 2022, se han confirmado 404 casos positivos a influenza, (79.0%) son debido a influenza AH3N2, (20.3%) por influenza A No Subtipificable y (0.7%) por influenza B; así como ocho defunciones por influenza del subtipo AH3N2 (87.5%) e influenza A No Subtipificable (12.5%).

Información de la temporada de influenza interestacional 2022

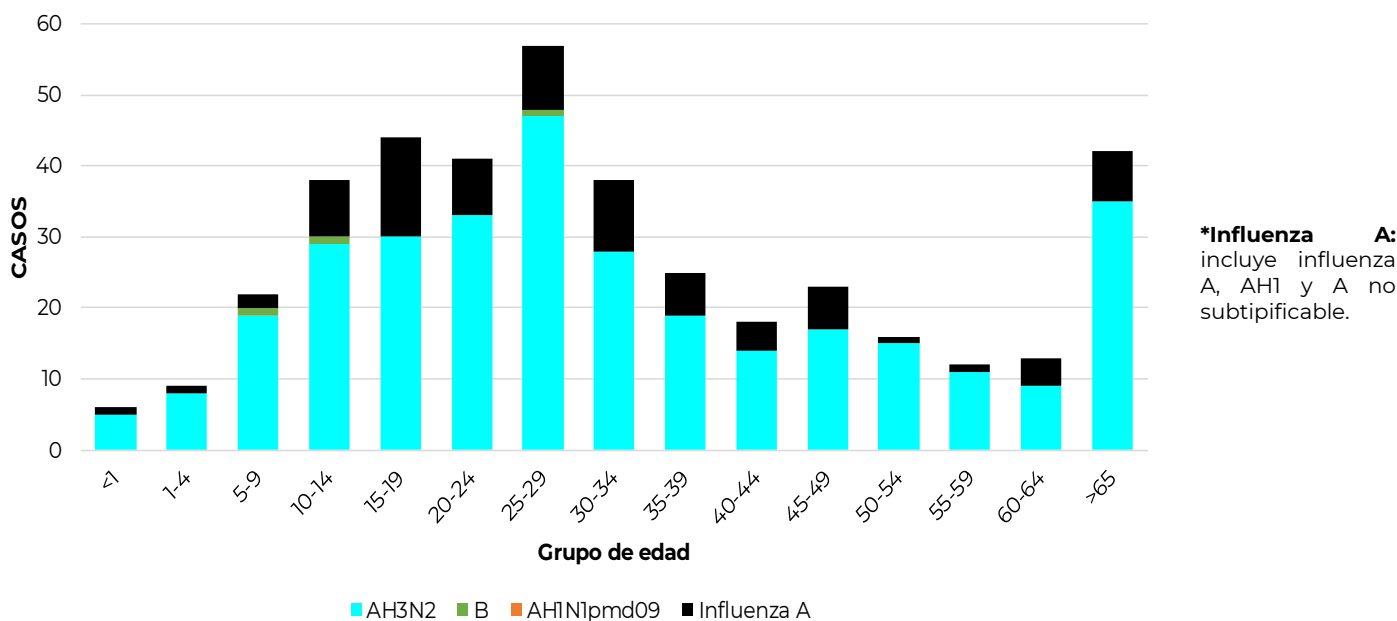
Tabla 3. Casos por Infección Respiratoria Aguda (IRA) y Neumonía/Bronconeumonía, 2021 y 2022

Casos por Infección Respiratoria Aguda (IRA) y Neumonía/Bronconeumonía en México.			
	2021	2022	% de cambio
Información Semanal			
· Casos de IRA	844,408	1,437,876	70.3
· Casos de Neumonía/Bronconeumonía	6,986	7,227	3.4

Fuente: SINAVE/DGE/Sistema de Notificación Semanal de Casos Nuevos, acceso al 06/07/2022.

Al comparar el comportamiento de los casos notificados en el Sistema de Notificación Semanal de Casos Nuevos (SUAVE), durante de la temporada de influenza interestacional 2022 (Semana 21 a la 39 del 2022) a la misma fecha de corte, se observa: incremento del 70.3% en los casos de IRA y un incremento del 3.4% en los casos de Neumonía y Bronconeumonía.

Gráfica 3. Casos por influenza según grupo de edad y tipo de virus identificado. México, Temporada de influenza interestacional 2022



*Influenza A: incluye influenza A, AH1 y A no subtipificable.

Fuente: SINAVE/DGE/Sistema de Vigilancia Epidemiológica de Enfermedad Respiratoria Viral, acceso al 07/07/2022.

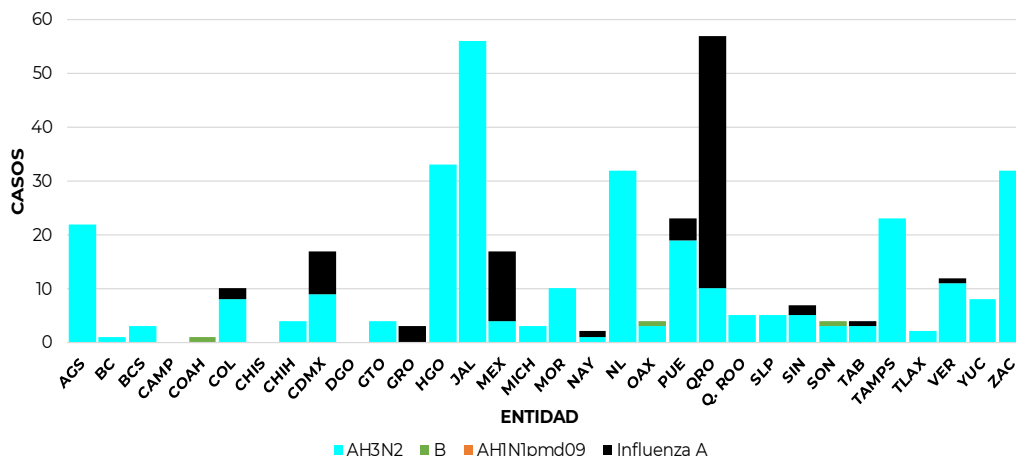
En la temporada de influenza interestacional 2022, se han confirmado 404 casos positivos a influenza, principalmente en los grupo de edad de 25 a 29 años (14%), 15 a 19 años (11%), 20 a 24 años (10%), mayores de 65 años (10%) y 10 a 14años (9%).

Información de la temporada de influenza interestacional 2022

Gráficas 4 y 5. Casos y defunciones por Influenza según entidad de residencia y entidad de notificación y subtipo viral.

México, Temporada de influenza interestacional 2022

Casos positivos a influenza acumulados a la semana 27 del 2022



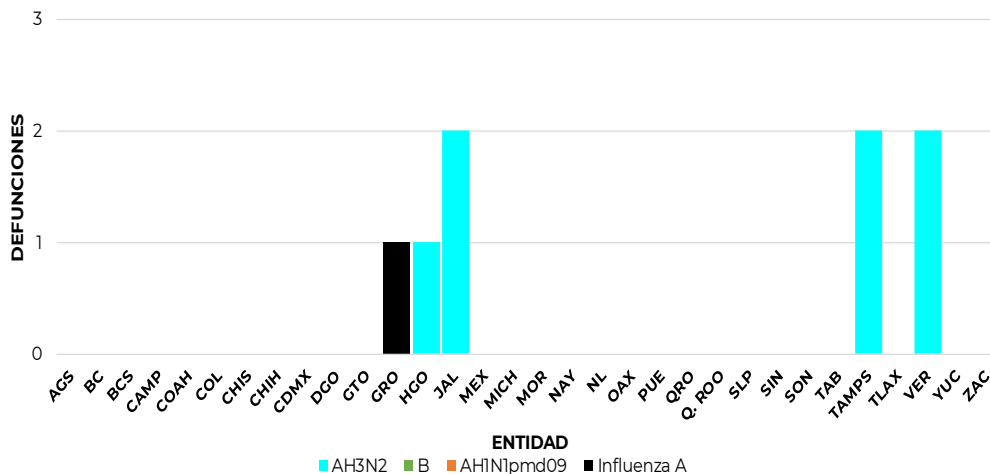
Casos (%) de influenza por entidad de residencia

Proporción de casos de influenza por entidad de residencia		
ENTIDAD	%	% Acum.
QRO	14.1	14.1
JAL	13.9	28.0
HGO	8.2	36.1
ZAC	7.9	44.1
NL	7.9	52.0
RESTO	48.0	100.0

Fuente: SINAVE/DGE/Sistema de Vigilancia Epidemiológica de Enfermedad Respiratoria Viral, acceso al 07/07/2022.

Descripción: En la temporada de influenza interestacional 2022, se han confirmado 404 casos positivos a influenza, principalmente en las entidades de residencia de Querétaro (14.1%), Jalisco (13.9%), Hidalgo (8.2%), Zacatecas (7.9%) y Nuevo León (7.9%).

Defunciones positivas a influenza acumuladas de la semana 27 del 2022



Defunciones (%) por influenza por entidad de notificación

Proporción de defunciones de influenza por entidad de notificación		
ENTIDAD	%	% Acum.
JAL	25.0	25.0
VER	25.0	50.0
TAMPS	25.0	75.0
HGO	12.5	87.5
GRO	12.5	100.0
RESTO	0.0	100.0

Fuente: SINAVE/DGE/Sistema de Vigilancia Epidemiológica de Enfermedad Respiratoria Viral, acceso al 07/07/2022.

Descripción: En la temporada de influenza interestacional 2022, se han confirmado ocho defunciones por influenza en los estados de Jalisco (25.0%), Veracruz (25.0%), Tamaulipas (25.0%), Hidalgo (12.5) y Guerrero (12.5%).

Información de la temporada de influenza interestacional 2022

Tabla 4. Casos ETI/IRAG notificados, casos positivos, proporción de casos positivos y defunciones por influenza según entidad federativa. México, Temporada de influenza interestacional 2022

Entidad Federativa	Casos ETI/IRAG	Casos positivos a influenza	%*	Defunciones por influenza	Entidad Federativa	Casos ETI/IRAG	Casos positivos a influenza	%*	Defunciones por influenza
AGUASCALIENTES	5,229	22	0.4	0	MORELOS	3,510	10	0.3	0
BAJA CALIFORNIA	4,701	1	0.0	0	NAYARIT	5,191	2	0.0	0
BAJA CALIFORNIA SUR	7,413	3	0.0	0	NUEVO LEÓN	17,162	32	0.2	0
CAMPECHE	2,382	0	0.0	0	OAXACA	2,890	4	0.1	0
COAHUILA	5,323	1	0.0	0	PUEBLA	7,770	23	0.3	0
COLIMA	4,397	10	0.2	0	QUERÉTARO	3,820	57	1.5	0
CHIAPAS	2,070	0	0.0	0	QUINTANA ROO	3,871	5	0.1	0
CHIHUAHUA	1,138	4	0.4	0	SAN LUIS POTOSÍ	1,762	5	0.3	0
CIUDAD DE MÉXICO	23,666	17	0.1	0	SINALOA	6,171	7	0.1	0
DURANGO	4,148	0	0.0	0	SONORA	2,616	4	0.2	0
GUANAJUATO	6,287	4	0.1	0	TABASCO	3,141	4	0.1	0
GUERRERO	1,148	3	0.3	1	TAMAULIPAS	1,495	23	1.5	2
HIDALGO	4,985	33	0.7	1	TLAXCALA	1,543	2	0.1	0
JALISCO	5,481	56	1.0	2	VERACRUZ	7,101	12	0.2	2
MÉXICO	11,157	17	0.2	0	YUCATÁN	8,259	8	0.1	0
MICHOACÁN	2,088	3	0.1	0	ZACATECAS	3,453	32	0.9	0
					Total general	171,368	404	0.2	8

*% de casos positivos a influenza respecto a los casos ETI/IRAG

Fuente: SINAVE/DGE/Sistema de Vigilancia Epidemiológica de Enfermedad Respiratoria Viral, acceso al 07/07/2022.

Desde el inicio de la semana 21 del 2022, se han notificado 171,368 casos de Enfermedad Tipo influenza (ETI) e Infección Respiratoria Aguda Grave (IRAG), de los cuales se han confirmado 404 casos positivos a influenza (0.2%) y ocho defunciones por este virus.

Información de la temporada de influenza interestacional 2022

Tabla 5. Casos y defunciones confirmados a influenza distribuidos por semana epidemiológica. México, Temporada de influenza interestacional 2022

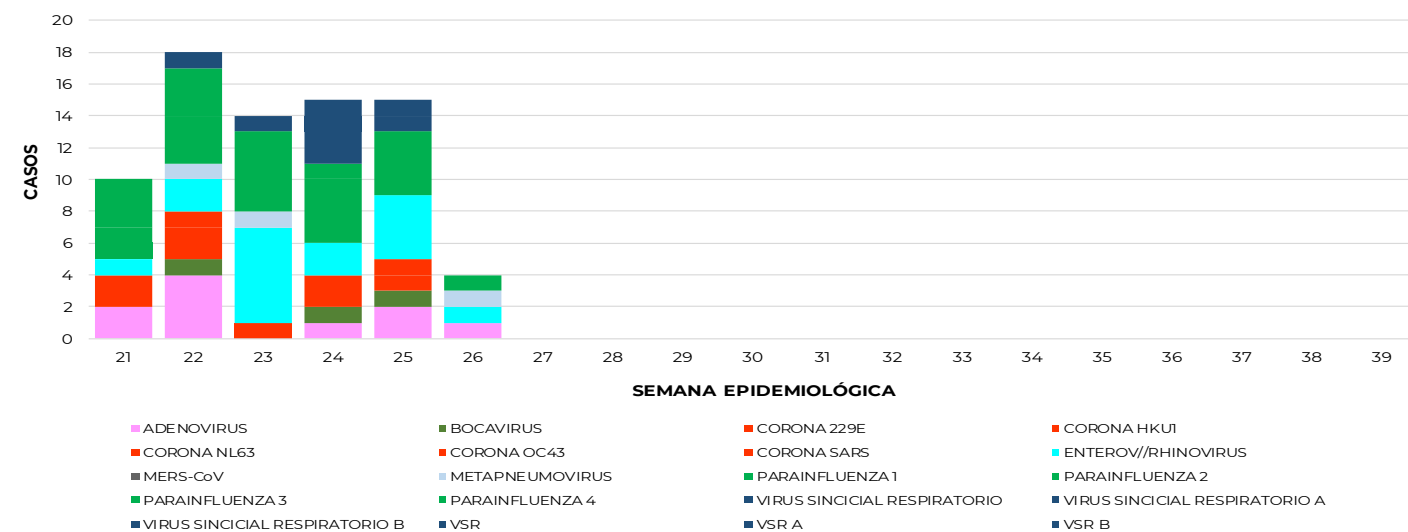
Semanas 2021/2022	Semanas	Casos confirmados	Defunciones por influenza
21	Semana del 22 al 28 de mayo	77	4
22	Semana del 29 de mayo al 02 de junio	98	3
23	Semana del 05 al 11 de junio	81	0
24	Semana del 12 al 18 de junio	52	0
25	Semana del 19 al 25 de junio	59	0
26	Semana del 26 de junio al 2 de julio	32	1
27	Semana del 3 al 7 de julio	5	0
28		0	0
29		0	0
30		0	0
31		0	0
32		0	0
33		0	0
34		0	0
35		0	0
36		0	0
37		0	0
38		0	0
39		0	0
TOTAL		404	8

En la temporada de influenza interestacional 2022, se han notificado 404 casos positivos a influenza y 8 defunciones por influenza hasta el corte del día de hoy.

Fuente: SINAVE/DGE/SISVER/Semanas 21-39

Nota: La semana actual de esta tabla se construyó de acuerdo con los cortes que realiza el SISVER en las USMER cada jueves con el corte oficial para generar y publicar esta información

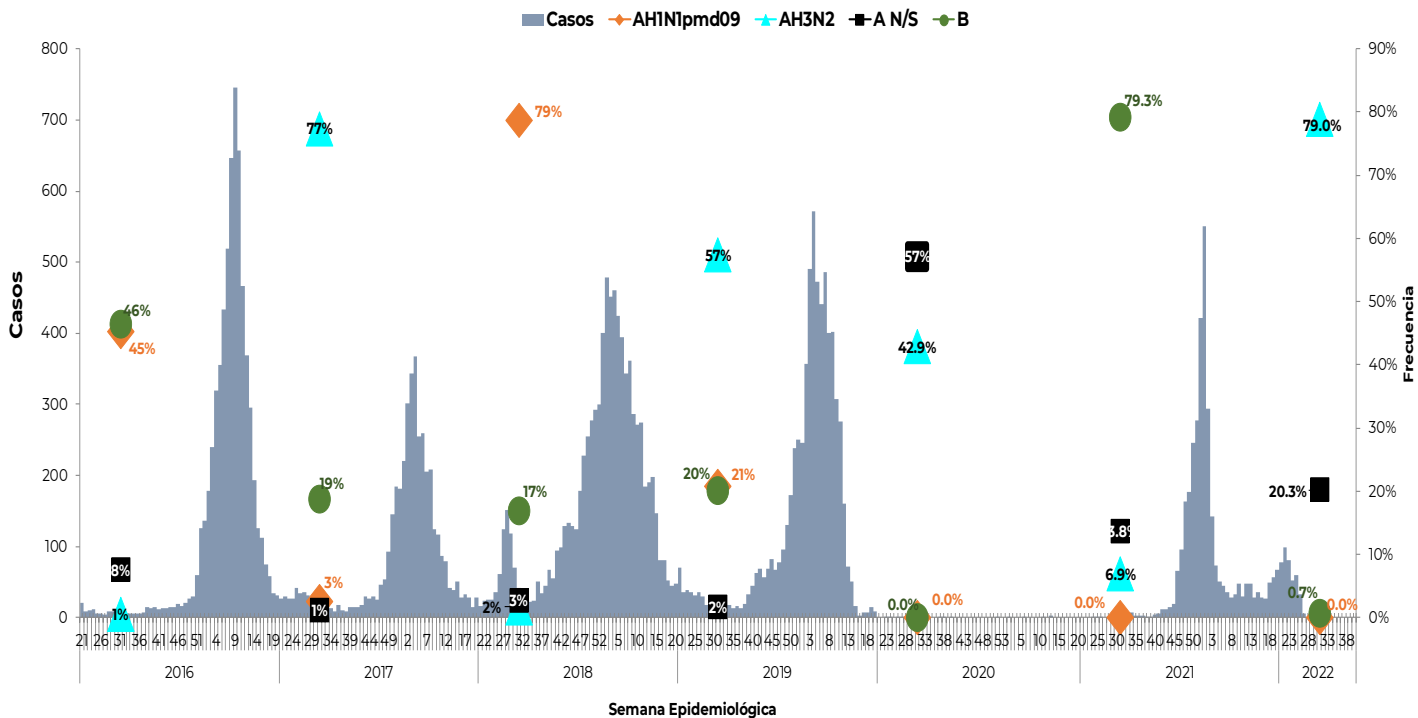
Gráfica 6. Casos de Otros Virus Respiratorios (OVR) en el SISVER. México, Temporada de influenza interestacional 2022



Fuente: SINAVE/DGE/Sistema de Vigilancia Epidemiológica de Enfermedad Respiratoria Viral, acceso al 07/07/2022.

Descripción: En la temporada de influenza interestacional 2022, hasta la semana 76, se han confirmado 61 casos positivos a OVR, el 34% corresponden a Parainfluenza, 21% a Enterov/Rhinovirus, 13% a Adenovirus, 11% a Sincicial Respiratorio entre otros.

Información de la temporada de influenza interestacional 2022



Durante las temporadas interestacionales de la semana 21 a la 39 del siguiente año, se ha observado una distribución variable entre los tipos y subtipos virales de influenza. En la actual temporada hasta el corte del día de hoy, el subtipo viral de A(H3N2), es el que ha predominado.

NOTAS ACLARATORIAS:

- Se informa que la temporada de influenza interestacional 2022 inicio en la semana 21 y concluye en la semana 39 del 2022.
- Hasta el momento el Instituto de Diagnóstico y Referencia Epidemiológicos (InDRE) no ha identificado mutaciones relacionadas con cambios antigénicos, ni cambios en la virulencia o patogenicidad del virus de influenza. No se han identificado resistencias virales a oseltamivir.
- La vigilancia de la Influenza se realiza bajo la estrategia tipo centinela con información de 473 Unidades de Salud Monitoras de Enfermedad Respiratoria Viral (USMER), mediante los criterios de Enfermedad tipo influenza e Infección Respiratoria Aguda Grave (ETI/IRAG) y confirmación por laboratorio para conocer la positividad de casos y su subtipificación.
- Los virus presentados como Influenza A, corresponden a cepas que fueron identificadas como A por PCR tiempo real y que no han llegado a los centros de subtipificación o llegaron con muestra insuficiente, las cuales podrían ser modificadas por el InDRE para su subtipificación.

Fuente:
1) SINAVE/DGE/SSA/Sistema Único de Información para la Vigilancia Epidemiológica, corte al 06 de julio del 2022.
2) SINAVE/DGE/SSA/Sistema de Vigilancia epidemiológica de Enfermedad Respiratoria Viral, acceso a plataforma el 07 de julio del 2022.