



Informe Semanal

Situación Epidemiológica de Dengue en México.

Semana epidemiológica 26 de 2022.

Dirección de Vigilancia Epidemiológica
de Enfermedades Transmisibles



DIRECTORIO

DIRECCIÓN GENERAL DE EPIDEMIOLOGÍA

Dr. Gabriel García Rodríguez

Director General de Epidemiología

Dra. Santa Elizabeth Ceballos Liceaga

Directora de Vigilancia Epidemiológica
de Enfermedades Transmisibles

Dr. Christian Arturo Zaragoza Jiménez

Director de Información Epidemiológica

Dra. Nilza Aslim Rojas Arroyo

Directora de Investigación Operativa Epidemiológica

Dra. Yaneth Fortunata López Santiago

Directora de Vigilancia Epidemiológica
de Enfermedades No Transmisibles

MGS. Lucía Hernández Rivas

Directora de Servicios y Apoyo Técnico

Biol. Irma López Martínez

Directora de Diagnóstico y referencia

ELABORÓ

**DIRECCIÓN DE VIGILANCIA EPIDEMIOLÓGICA DE
ENFERMEDADES TRANSMISIBLES**

Dra. Santa Elizabeth Ceballos Liceaga
Directora de Vigilancia Epidemiológica
de Enfermedades Transmisibles

Dr. Guillermo Carbajal Sandoval
Subdirector de Sistemas Especiales de Vigilancia
Epidemiológica de Enfermedades Transmisibles

EQUIPO TÉCNICO

Dr. Marco Antonio Padilla Monroy

Dr. Armando Amezcua Jiménez

Enf. José Gilberto Moreno Castro

Información hasta la semana epidemiológica 26 del 2022.

Situación Actual:

Tabla 1. Casos y Defunciones al Corte de la Semana; México, 2021–2022

Indicador	Casos nuevos en la semana	Casos acumulados 2022	Incidencia	Casos acumulados 2021	Incidencia
Probables	1,120	12,842	9.87	11,288	8.80
Confirmados					
. Dengue no Grave	44	1,060	0.81	657	0.51
. Dengue con Signos de Alarma y Dengue Grave	36	718	0.55	378	0.29
. Total de casos	80	1,778	1.37	1,035	0.81
Defunciones	0	5	0.70	2	0.53
Estimados	215	3,107	2.39	2,020	1.58

Nota: La tasa de defunciones corresponde a la letalidad por cada 100 casos.

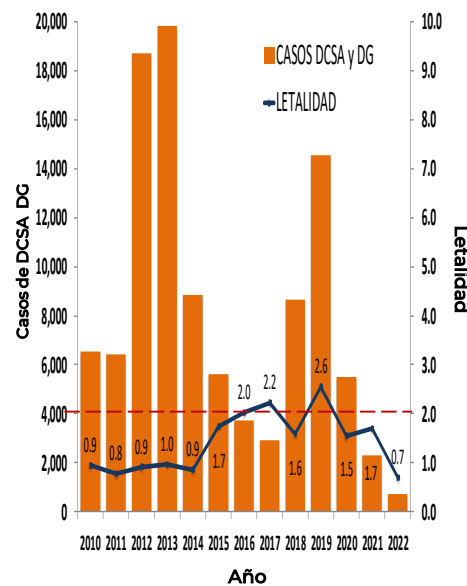
Tabla 2. Defunciones por Dengue

En lo que va del 2022 se han notificado 94 defunciones por probable dengue, las cuales 5 están confirmadas, 35 se encuentran en estudio y 54 se han descartado. Las defunciones confirmadas corresponden a los estados de México (1), Oaxaca (1), Sinaloa (1), Tabasco (1) y Veracruz (1). Las defunciones en estudio corresponden a los estados de Sonora (5), Chiapas (4), Veracruz (4), Guerrero (3), Nuevo León (3), Oaxaca (3), Baja California Sur (2), Coahuila (2), Sinaloa (2), Tabasco (2), Colima (1), Morelos (1), Quintana Roo (1), Tamaulipas (1) y Yucatán (1). Las defunciones descartadas corresponden a Jalisco (10), Veracruz (10), Sinaloa (7), Sonora (5), Michoacán (4), Tabasco (4), Colima (3), Coahuila (2), Guerrero (2), Oaxaca (2), San Luis Potosí (2), Nuevo León (1), Puebla (1) y Quintana Roo (1).

Tabla 3. Entidades con Mayor Número de Casos Confirmados y Estimados de Dengue

ESTADO	TOT. CASOS	CASOS	INCIDENCIA	CASOS	INCIDENCIA
	PROBABLES	CONFIRMADOS	CONFIRMADOS	ESTIMADOS	ESTIMADOS
MEXICO	1,181	487	2.74	702	3.95
TABASCO	1,614	299	11.38	507	19.30
CHIAPAS	1,263	220	2.45	382	4.25
OAXACA	1,122	112	2.68	313	7.48
GUERRERO	779	94	2.55	245	6.66
SINALOA	599	126	3.93	240	7.49
VERACRUZ	1,191	150	1.74	222	2.57
MORELOS	676	87	4.17	218	10.45

Gráfica 1. Casos de Dengue con Signos de Alarma y Dengue Grave, Letalidad Anual; México, 2021–2022



INFORMACIÓN RELEVANTE:

Los estados con mayor incidencia de casos confirmados, son: Tabasco (11.38), Morelos (4.17), Sinaloa (3.93), México (2.74) y Oaxaca (2.68).

72% de los casos confirmados del país lo concentra: México (487), Tabasco (299), Chiapas (220), Veracruz (150) y Sinaloa (126).

Tabla 3:
• Los estados con mayor número de casos estimados son: México, Tabasco, Chiapas, Oaxaca y Guerrero.

• Estos concentran el 69% del total de casos estimados.
• Y suman el 68% de los casos confirmados.

Figura 1:
• La entidad que presenta la incidencia mas alta de casos estimados es Tabasco.

Figura 2:
• La entidad que presenta la incidencia mas alta de casos confirmados es Tabasco.

Figura 1. Serotipos Identificados e Incidencias de Casos Estimados por Entidad Federativa; México, 2022.

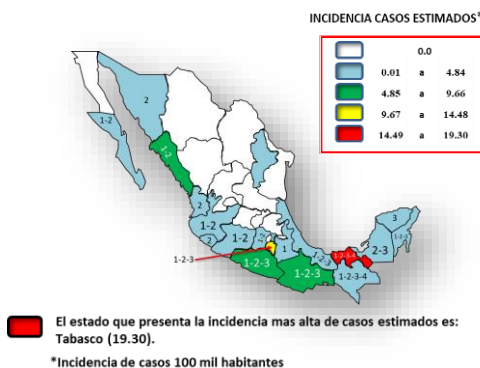
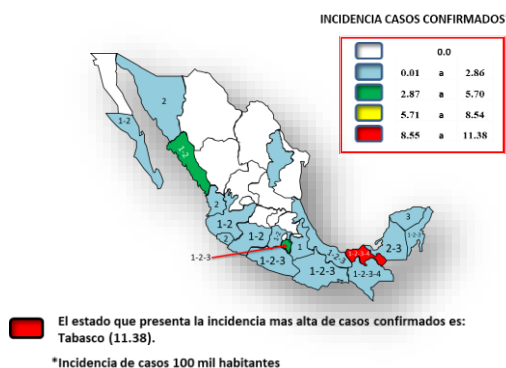
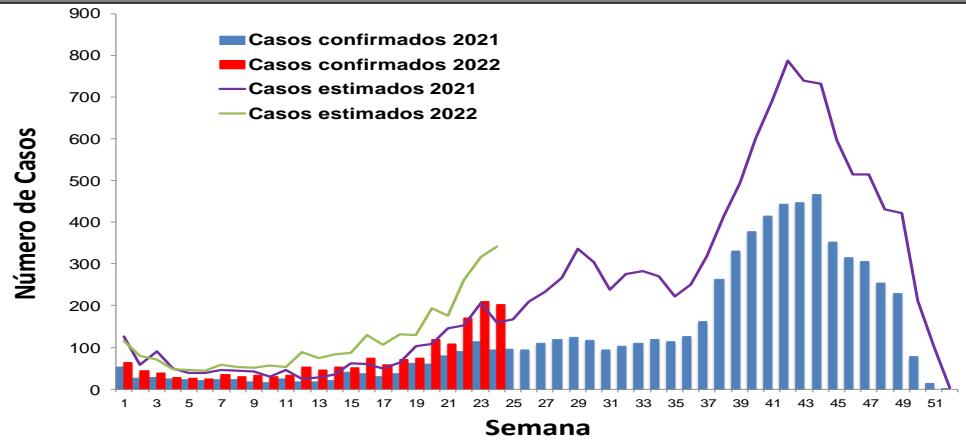


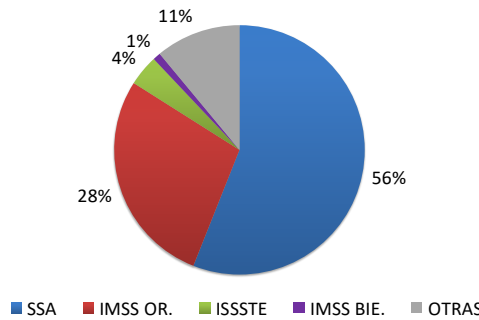
Figura 2. Serotipos Identificados e Incidencias de Casos Confirmados por Entidad Federativa; México, 2022.



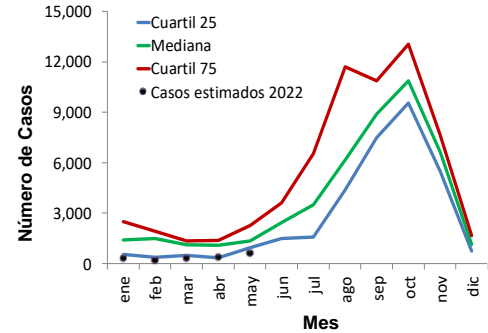
Gráfica 2. Análisis Comparativo de Casos Confirmados y Estimados de Dengue; México, 2021 - 2022.



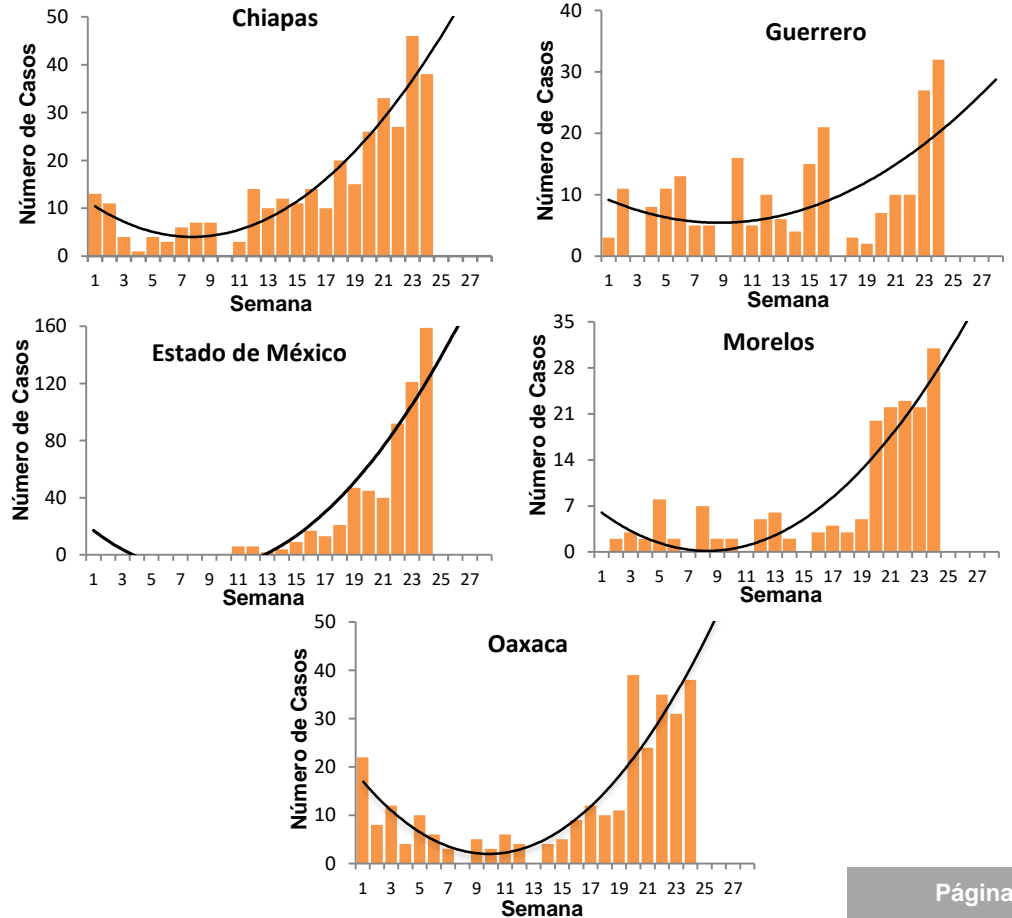
Gráfica 3. Casos Estimados de Dengue por Institución; México, 2022.



Gráfica 4. Canal Endémico de Casos Estimados de Dengue; México, 2022.



Gráfica 5. Curvas Epidémicas de Entidades con Tendencia Ascendente de Casos Estimados; México, 2022.



Gráfica 3: La mayor proporción de casos estimados se registraron en la SSA (56%) y el IMSS Or (28%).

Ejercicio adicional:

La entidad con tendencia ascendente de casos estimados son: Chiapas, Guerrero, Estado de México, Morelos y Oaxaca.

Fuentes:
 1) SINAVE/DGE/SSA. Sistema de Vigilancia Epidemiológica de Dengue/Información al 4 de julio de 2022.
 2) SINAVE/InDRE/SSA. Laboratorio de Arbovirus.
 3) Proyecciones de población 2010-2030, CONAPO.