



04/07/2022  
17:00 Hrs

**Informe Técnico Diario COVID-19 MÉXICO**

Al 01 de julio de 2022, a nivel mundial se han reportado **545,288,104 casos confirmados** (872,546 casos nuevos) y **6,334,960 defunciones** (1,578 nuevas defunciones).

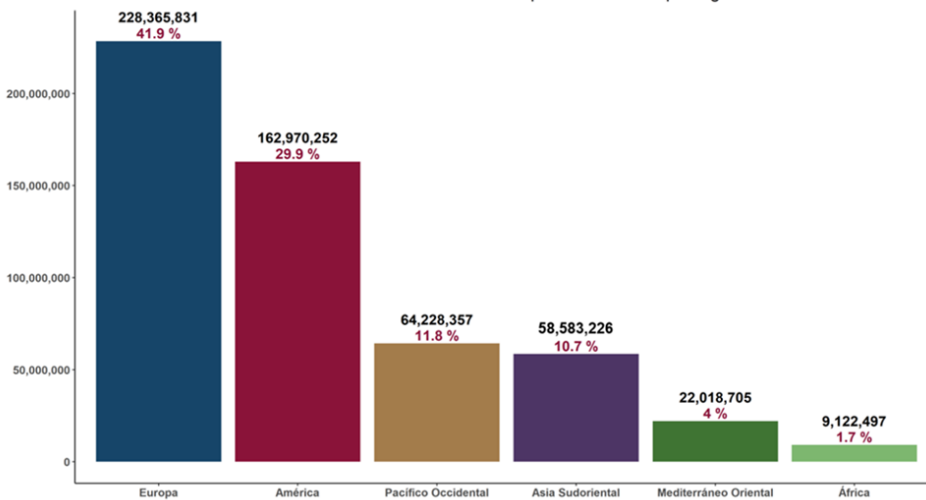
En los últimos 14 días el número de casos nuevos representa el **2 %** (9,168,630) \*

La letalidad global es de **1.2%.** \*

La OMS clasifica su distribución de casos por regiones. \* En espera de actualización de la OMS

Región OMS	Europa	América	Pacífico Occidental	Asia Sudoriental	Mediterráneo Oriental	África
Casos en las últimas 24 h	425,354	250,376	157,238	23,453	14,601	1,524
% de distribución de casos en las últimas 24 h	48.7%	28.7%	18%	2.7%	1.7%	0.2%

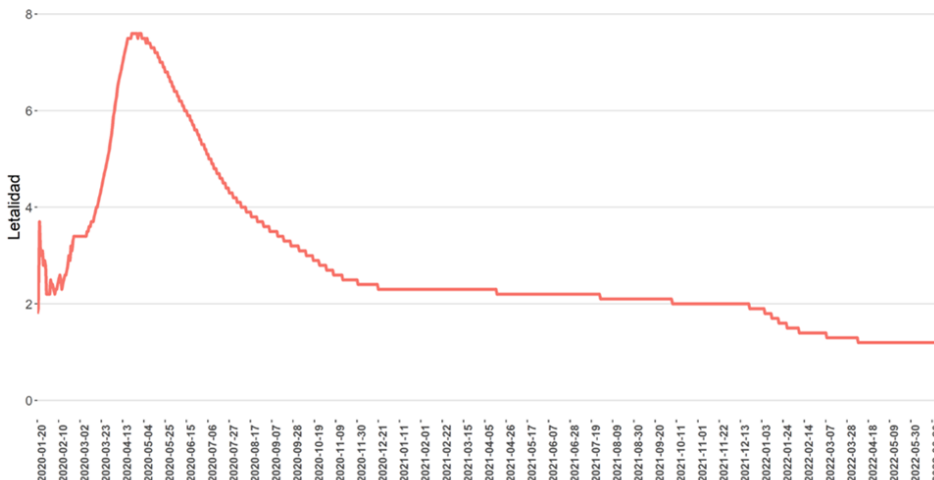
Gráfico 1. Distribución de casos acumulados de COVID-19 por SARS-CoV-2 por regiones de la OMS.



Hasta la fecha, se han reportado casos en 237 países, territorios y áreas, los casos se han notificado en las seis regiones de la OMS (América, Europa, Asia Sudoriental, Mediterráneo Oriental, Pacífico Occidental y África). Con un acumulado de 764 casos y 13 defunciones ocurridas en embarcaciones internacionales.

El total de casos y defunciones acumuladas a nivel mundial incluyen las embarcaciones internacionales.  
Fuente: Panel de control de la enfermedad por coronavirus de la OMS (COVID-19). Ginebra: Organización Mundial de la Salud, 2022. Disponible en línea: <https://covid19.who.int/> (última cita: [01/julio/2022]).

Gráfico 2. Tasa de letalidad\* global de COVID-19 por SARS-CoV-2.



Fuente: Panel de control de la enfermedad por coronavirus de la OMS (COVID-19). Ginebra: Organización Mundial de la Salud, 2022. Disponible en línea: <https://covid19.who.int/> (última cita: [01/julio/2022]).

\*Tasa de letalidad: Personas que enfermaron y murieron por COVID-19 a nivel global.



04/07/2022  
17:00 Hrs

**Informe Técnico Diario COVID-19 MÉXICO**

El análisis nacional contempla a todos los casos sospechosos totales de enfermedad respiratoria viral (casos sospechosos sin muestra, sin posibilidad de resultado<sup>‡</sup> y sospechosos con muestra) y los casos y defunciones con asociación o dictaminación clínica-epidemiológica desde la semana epidemiológica 1 del 2020 a la 27 del 2022.

<sup>‡</sup>Muestra rechazada, no recibida, no adecuado, no amplifico, sin células y sin aislamiento.

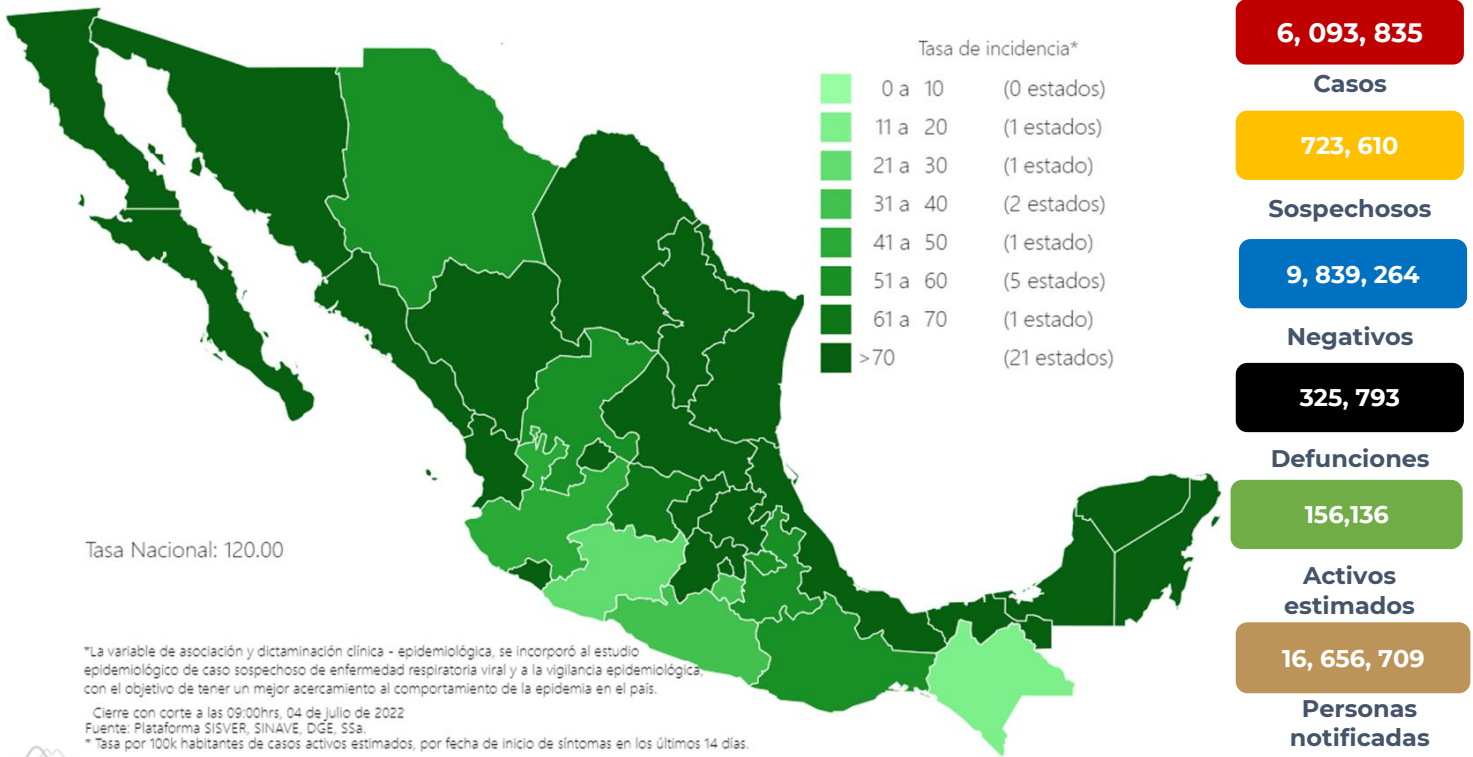
La variable de asociación o dictaminación clínica – epidemiológica a COVID-19, se incorporó al estudio epidemiológico de caso sospechoso de enfermedad respiratoria viral y a la vigilancia epidemiológica, con el objetivo de tener un mejor acercamiento al comportamiento de la epidemia en el país.

En México, hasta el día de hoy se han confirmado **6,093,835 casos totales y 325,793 defunciones** totales por COVID-19. (Ver Imagen 1).

La **tasa de incidencia de casos acumulados de 4,683.3\*\*** por cada 100,000 habitantes. \*\*La tasa de incidencia se ajusta a la proyección de la población a mediados del periodo 2022 (Fuente: CONAPO)

La distribución por sexo en los casos confirmados muestra un predominio en mujeres (52.4%). La mediana de edad en general es de 38 años.

**Imagen 1.** Mapa con la tasa de incidencia de **casos activos estimados** de COVID-19 por entidad de residencia.



Mapa interactivo COVID-19 en México: <https://covid19.sinave.gob.mx>

La siguiente gráfica muestra los **casos confirmados acumulados** por entidad de residencia, las 10 primeras entidades que acumulan el mayor número de casos son: Ciudad de México, Estado de México, Nuevo León, Guanajuato, Jalisco, San Luis Potosí, Tabasco, Veracruz, Puebla y Sonora, que en conjunto conforman el 64% de todos los casos acumulados registrados en el país.

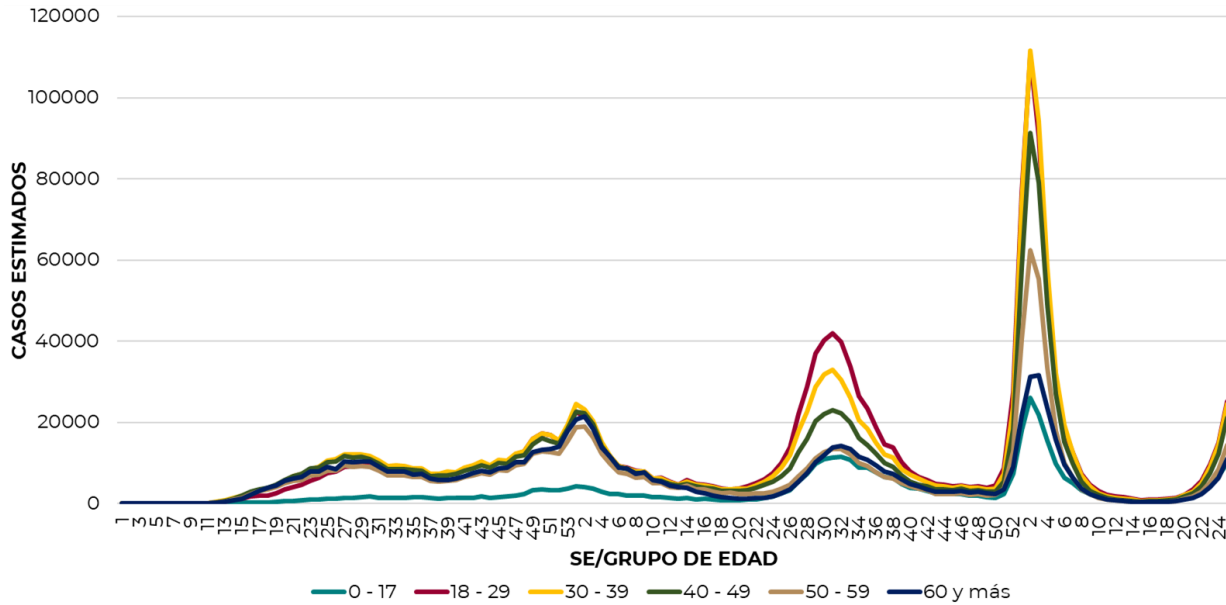


**Informe Técnico Diario COVID-19 MÉXICO**

04/07/2022  
17:00 Hrs



La siguiente gráfica muestra la distribución de los casos estimados por los grupos de edad seleccionados y semanas epidemiológicas del 2020, 2021 y 2022, observando que, en las últimas cinco semanas, la mayor parte de los casos están presentes en los grupos de 18 a 29 años, seguido del grupo de 30 a 39 años y 40 a 49 años.



Se consideran **casos activos**, aquellos casos positivos que iniciaron síntomas en los últimos 14 días, permitiendo identificar donde hay mayor actividad viral y por consecuencia aumento en la transmisión. La tabla describe el número de casos activos en los últimos 14 días por entidad federativa de residencia.



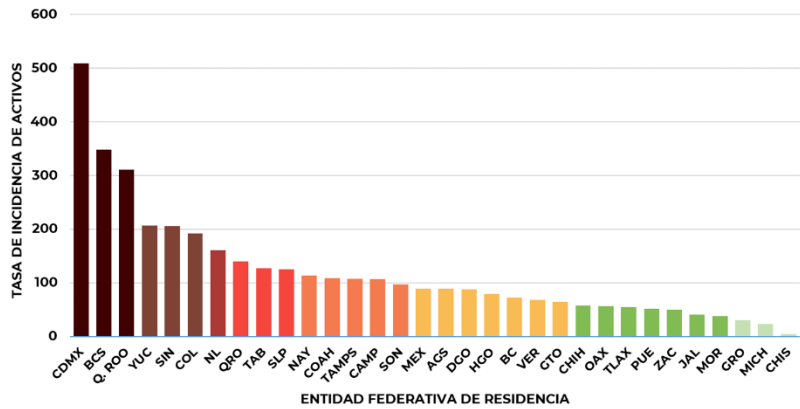
04/07/2022  
17:00 Hrs

**Informe Técnico Diario COVID-19 MÉXICO**

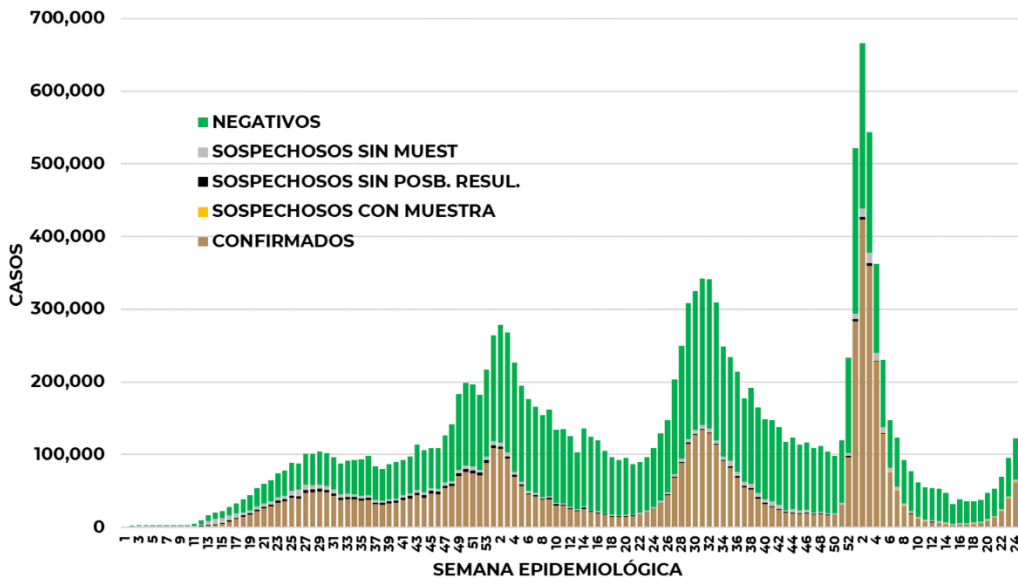
ENTIDAD DE RESIDENCIA	CASOS ACTIVOS
AGUASCALIENTES	1,306
BAJA CALIFORNIA	2,727
BAJA CALIFORNIA SUR	2,919
CAMPECHE	1,104
COAHUILA	3,583
COLIMA	1,556
CHIAPAS	301
CHIHUAHUA	2,234
CIUDAD DE MÉXICO	45,774
DURANGO	1,673
GUANAJUATO	4,063
GUERRERO	1,099
HIDALGO	2,513
JALISCO	3,548
MÉXICO	15,825
MICHOACÁN	1,124
MORELOS	786
NAYARIT	1,500
NUEVO LEÓN	9,273
OAXACA	2,394
PUEBLA	3,500
QUERÉTARO	3,299
QUINTANA ROO	5,597
SAN LUIS POTOSÍ	3,636
SINALOA	6,616
SONORA	3,048
TABASCO	3,360
TAMAULIPAS	3,988
TLAXCALA	778
VERACRUZ	5,938
YUCATÁN	4,766
ZACATECAS	837
<b>NACIONAL</b>	<b>150,665</b>

Al corte de información del día de hoy, se tienen registrados **150,665 casos activos** con una **tasa de incidencia de 115.8 por 100 mil habitantes** (Del 21 de junio al 04 de julio del 2022).

La gráfica presenta la tasa de casos activos por cada 100,000 habitantes, por entidad federativa posicionando en los primeros 10 lugares a: Ciudad de México, Baja California Sur, Quintana Roo, Yucatán, Sinaloa, Colima, Nuevo León, Querétaro, Tabasco y San Luis Potosí.



La siguiente gráfica de barras apiladas, muestra los **casos confirmados** (n=6, 093, 835) **sospechosos totales** (n=723, 610) y **casos negativos** (n=9, 839, 264) por semana epidemiológica de acuerdo a su fecha de inicio de síntomas.

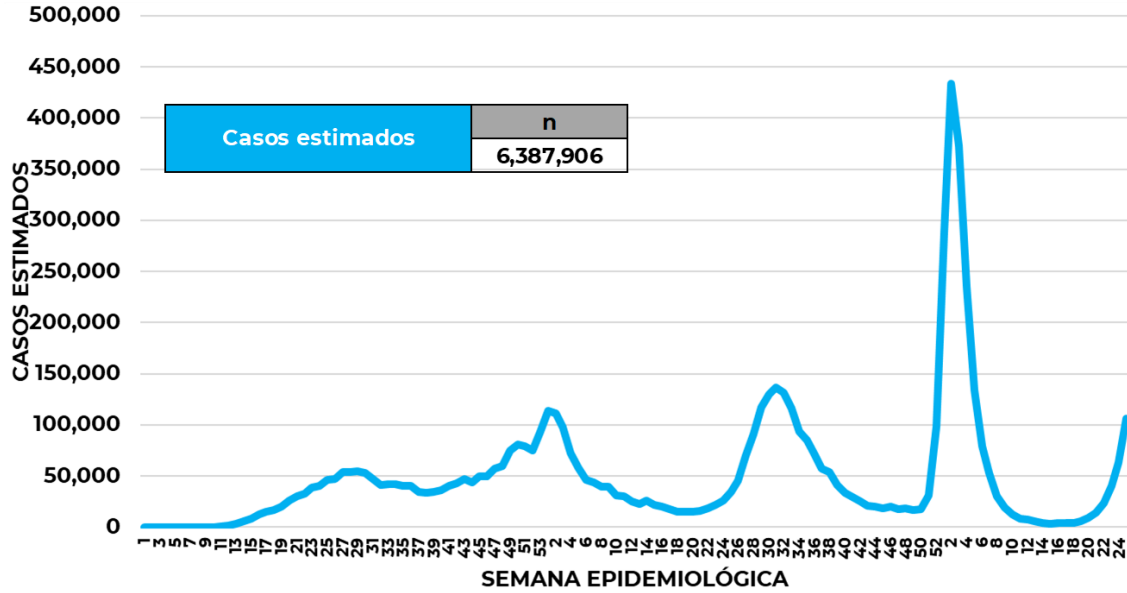


La siguiente gráfica muestra la estimación de casos por semana epidemiológica de acuerdo a la fecha de inicio de síntomas. Se estima que se han recuperado 5,243,977 casos.



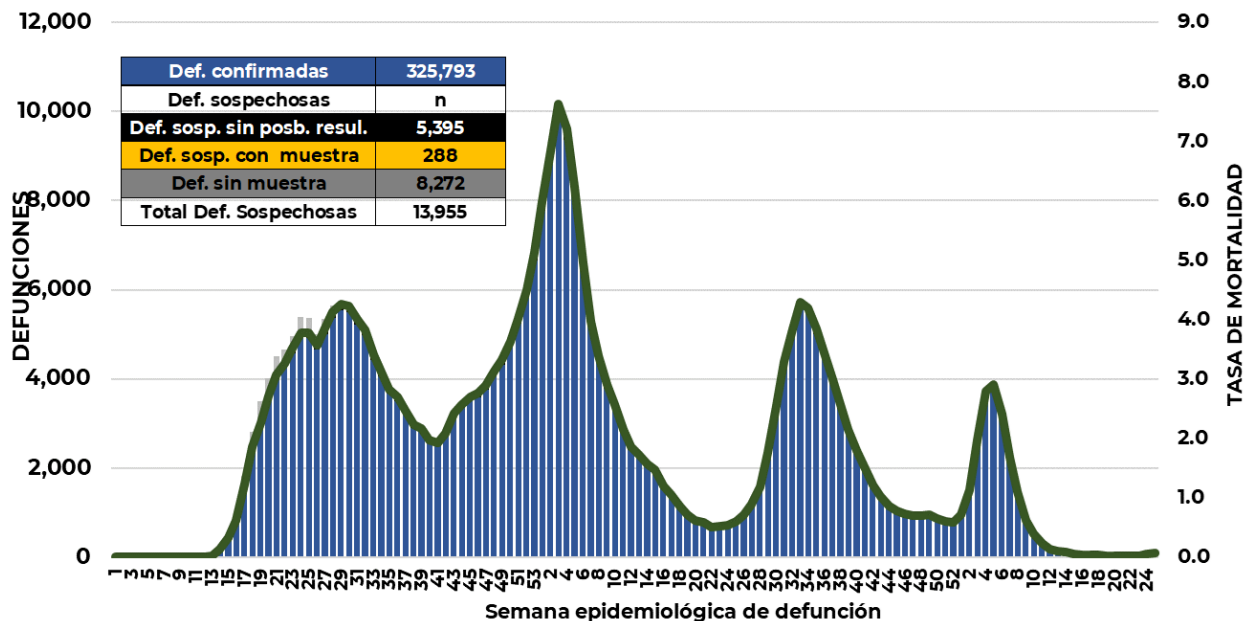
**Informe Técnico Diario COVID-19 MÉXICO**

04/07/2022  
17:00 Hrs



Al corte de información del día de hoy, se registraron **325,793 defunciones totales** de COVID-19 y **13,955 defunciones sospechosas** de COVID-19 que incluyen las pendientes por laboratorio (n=3,173) y las que están en proceso de asociación- dictaminación clínica – epidemiológica (n=10,782) en SISVER.

El siguiente gráfico muestra la distribución de las defunciones por semana epidemiológica de defunción, desglosando a las defunciones positivas totales, defunciones sospechosas sin posibilidad de resultado<sup>¶</sup>, defunciones sospechosas con muestra y defunciones sin muestra; así como la tasa de mortalidad acumulada que hasta el día de hoy es de 250.4<sup>\*\*\*</sup> por cada 100,000 habitantes. <sup>\*\*\*</sup>La tasa de mortalidad se ajusta a la proyección de la población a mediados del periodo 2022 (Fuente: CONAPO)





04/07/2022  
17:00 Hrs

**Informe Técnico Diario COVID-19 MÉXICO**

Entidad Federativa	Defunciones Positivas
AGUASCALIENTES	3630
BAJA CALIFORNIA	12178
BAJA CALIFORNIA SUR	2676
CAMPECHE	2190
COAHUILA	8835
COLIMA	2414
CHIAPAS	2228
CHIHUAHUA	10025
CIUDAD DE MÉXICO	56388
DURANGO	3546
GUANAJUATO	14824
GUERRERO	6553
HIDALGO	8219
JALISCO	19568
MÉXICO	34831
MICHOACÁN	8607
MORELOS	5232
NAYARIT	3307
NUEVO LEÓN	15156
OAXACA	5946
PUEBLA	16497
QUERÉTARO	6446
QUINTANA ROO	4284
SAN LUIS POTOSÍ	7480
SINALOA	9829
SONORA	10275
TABASCO	6248
TAMAULIPAS	8273
TLAXCALA	2891
VERACRUZ	16418
YUCATÁN	7021
ZACATECAS	3778
NACIONAL	325,793

La distribución por sexo en las **defunciones confirmadas** muestra un predominio del 62% en hombres. La mediana de edad en los decesos es de 64 años.

La tabla describe el número de defunciones positivas a COVID-19 por entidad federativa de defunción al corte del día de hoy.

**Medidas de higiene básicas:**

- Las personas que padecen: diabetes, hipertensión, obesidad mórbida, insuficiencia renal, lupus, cáncer, enfermedades cardíacas y respiratorias, así como trasplantes, personas adultas mayores a partir de los 60 años cumplidos, personas embarazadas, deben hacer **resguardo familiar en casa**.
- Conservar una **sana distancia**, cuando menos **a 1.5 metros** de distancia el uno del otro.
- **Protección y cuidado de las personas adultas mayores**, la medida más importante es el aislamiento social voluntario y seguir las recomendaciones de sana distancia y medidas de prevención si se visita a personas adultas mayores.
- **Uso de cubrebocas y lavado frecuente de manos.**
- **Ventilación en lugares cerrados.**
- **Saludo a distancia**, no saludar de beso, de mano o abrazo.
- Para mayor información sobre la vacunación COVID-19, visita: [vacunacovid.gob.mx](https://vacunacovid.gob.mx)
- Para mayor información acerca de COVID-19 puede consultar la página electrónica de la secretaria de Salud: <https://coronavirus.gob.mx/>