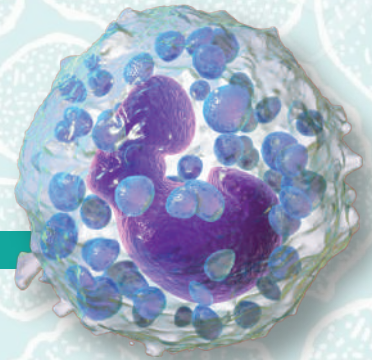


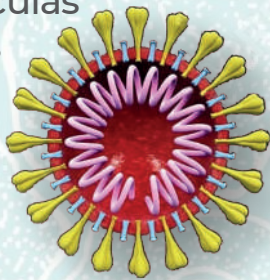
Comisión Nacional de Bioética

Sistema Inmune

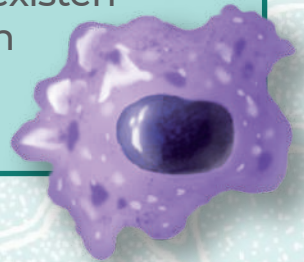
¿Cómo reacciona ante las vacunas?



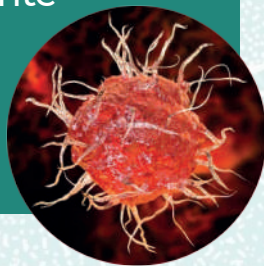
1 El organismo patógeno tiene partículas específicas llamadas antígeno



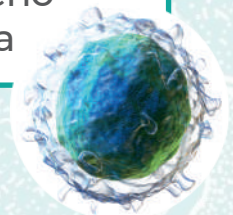
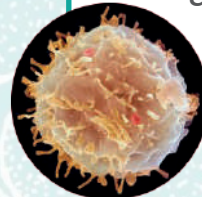
2 Cuando el organismo o la vacuna ingresan al cuerpo, existen células que capturan exclusivamente el antígeno



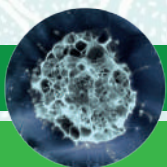
3 El antígeno capturado se presenta ante las células encargadas de generar la inmunidad



4 Esto le “enseña” al sistema inmune a reconocer al antígeno y generar memoria

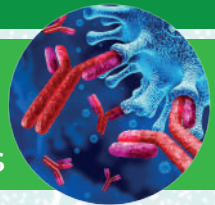


5 Así, se generan dos tipos de inmunidades contra el patógeno:



Mediada por células: se liberan toxinas que “matan” a las células infectadas

Mediada por anticuerpos: se neutraliza al patógeno bloqueando partes importantes



¿Por qué me tengo que vacunar varias veces contra ciertos organismos?

Hay organismos que mutan rápidamente, el antígeno cambia y el sistema inmune no lo reconoce. Los investigadores, con modelos computacionales, analizan las mutaciones y antígenos que tienen una mayor probabilidad de presentarse y así generar una vacuna contra ellos

30 años CONBIOÉTICA
Con salud, con ciencia, con todos, con México



SALUD
SECRETARÍA DE SALUD



30
1992
2022
ANIVERSARIO