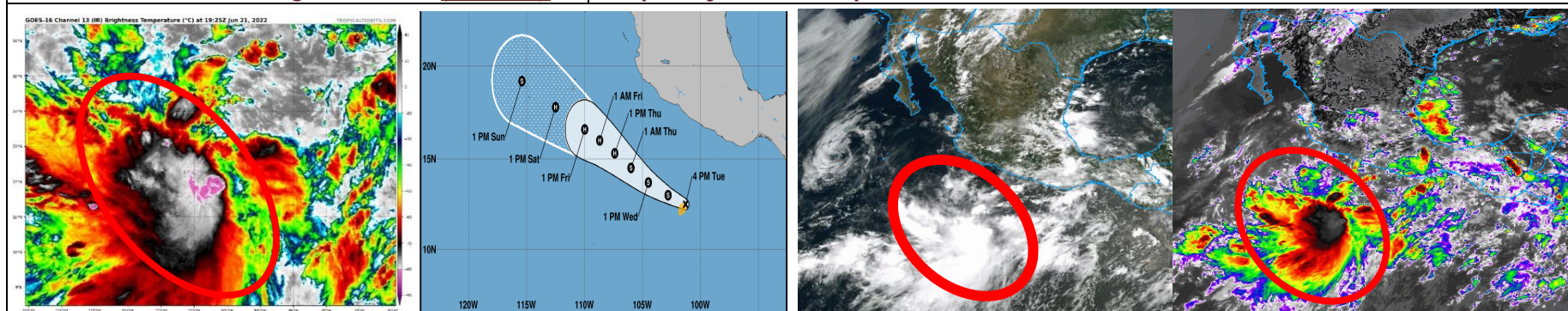


AVISO NÁUTICO No. 342/2022

TORMENTA TROPICAL "CELIA" (T.T. CELIA)

Favorece condiciones adversas para la navegación, principalmente en zonas marítimas frente a Guerrero, Michoacán y Colima

Fecha: 21/06/2022 de la 1630 hrs	Estado Costeros y zonas marítimas de Guerrero, Michoacán y Colima.
En seguimiento	Al Aviso Náutico No. 333 del 16/06/2022
Puertos cerrados a la navegación mayor (500 UAB):	-----
Puertos cerrados a la navegación menor (500 UAB):	Acapulco y Puerto Marqués Gro.



- **Zona de vigilancia por efectos de tormenta**
- **Zonas marítimas** de Guerrero, Michoacán, Colima y Jalisco

SITUACIÓN ACTUAL

Posición del centro del sistema a las 1600 hrs del centro de la ciudad de México (21 GMT)	Lat. 12.5° Norte Y Long. 101.3° Oeste							
Distancia a las costas más cercana	<ul style="list-style-type: none"> • A 267 MN (494 KM) al Sur-Suroeste de Puerto Márquez, Gro. • A 271 MN (502 KM) al Sur-Suroeste de Acapulco, Gro. • A 274 MN (508 km) al Sur-Suroeste Pie de La Cuesta, Gro.. 							
Desplazamiento	Hacia el Oeste - Noroeste (285°) a 13 nudos (24 km/h)							
Presión mínima central	1004 hPa.							
Vientos máximos sostenidos	40 nudos (74 km/h) con rachas de 50 nudos (92 km/h) como Tormenta Tropical							
Cuadrantes	NE		SE		SW		NW	
	MN	KM	MN	KM	MN	KM	MN	KM
Radio de vientos de 62 km/h (34 nudos)	0	0	0	0	50	92	0	0
Radio de oleaje de 3.6 mts (12 pies)	30	56	30	56	0	0	30	56

A. Por imágenes de satélite la **tormenta tropical "Celia"** muestra una organización con nublados densos en su región central y banda nubosas con una circulación aún no definida, su mayor afectación es en el semi-círculo occidental, favoreciendo **en zonas marítimas de Guerrero y Michoacán** cielo nublado con lluvias fuertes a muy fuertes, asociadas con actividad eléctrica, reducción de la visibilidad, rachas de viento que pueden superar los 45 nudos (83 km/h) y oleaje superior a los 12 pies (3.6 mts), condiciones que continuarán incrementándose en dependencia de la intensificación de este sistema.

- B.** En costas de **Guerrero, Michoacán, Colima y Jalisco** prevalece cielo de medio nublado a nublado, lluvias fuertes a muy fuertes, asociadas con actividad eléctrica, reducción de la visibilidad y rachas de viento que pueden superar los 32 nudos (60 km/h) y oleaje de 9 a 12 pies (2.7 a 3.6 mts), sin descartar la presencia de resaca en dársenas, bahías, muelles y costas, condiciones que continuarán incrementándose ante el desarrollo de tormentas locales en dependencia del desarrollo de la **"T.T. CELIA"**.
- C.** De acuerdo con el análisis del **Centro Nacional de Huracanes de Miami, Fl. E.U.A. "CELIA"** mantendrá un desplazamiento paralelo a las costas mexicanas del Océano Pacífico central, manteniéndose durante las próximas 12 a 24 horas como tormenta tropical.
- D.** Algunos modelos de pronóstico numéricos, indican que este sistema mantendrá un desplazamiento hacia el oeste-noroeste durante las próximas 12 a 24 horas, incrementando la intensidad de sus vientos dentro de la categoría de tormenta tropical.
- E.** Los **Puertos, costas y zonas marítimas de los estados de Guerrero, Michoacán, Colima, Jalisco y Nayarit** deberán mantenerse informados del desarrollo y desplazamiento de este sistema, así como, mantener informados a la Comunidad Marítima-portuaria del desarrollo de este sistema.
- F.** Se **mantiene en vigilancia y se recomienda mantenerse informados del desarrollo de este sistema**, así como atender las recomendaciones de la **Autoridad Marítima Nacional**.

PRONOSTICO DEL NATIONAL WEATHER SERVICE MIAMI, FL.

Posición del centro del sistema a las 0100 hrs del centro de la ciudad de México (06 GMT del 22).		Lat. 13.0° Norte Y Long. 102.8° Oeste
Distancia a la costa más cercana	• A 282 MN (522 KM) al Suroeste de Puerto Márquez, Gro., a 283 MN (525 KM) al Suroeste de Acapulco, Gro.	
Vientos máximos sostenidos	45 nudos (83 km/h) con rachas de 55 nudos (101 km/h) como Tormenta Tropical	
Observaciones	Ante los acumulados de lluvias que se prevén, se recomienda extremar precaución en inmediaciones de ríos y arroyos de respuesta rápida, así como en desembocaduras de ríos con el mar de los estados mencionados, por lo que deberán mantenerse informados de los niveles de los ríos e implementar demás prevenciones y precauciones.	
*Recomendaciones para la Navegación en general, comunidad marítima portuaria, ribereña, lo siguiente		
<ol style="list-style-type: none"> 1. Previo a su zarpe deberán tener conocimiento de las condiciones meteorológicas que prevalecerán en su ruta de navegación. 2. Deberán implementar las prevenciones y precauciones necesarias en relación con las actividades que realicen en las áreas donde se pronostican citados efectos meteorológicos. 3. Debido a la saturación del suelo y a los acumulados de las precipitaciones que se presenten, deberán mantenerse informados y alerta de los niveles de ríos y arroyos de respuestas rápida que puedan favorecer inundaciones y deslaves en zonas bajas, así como al taponamiento en las desembocaduras de los ríos con el mar y al arrastre de palizada. 4. Seguir las recomendaciones y lineamientos emitidos por la Autoridades Marítima Nacional y Locales, en relación con la prevención y salvaguarda de la vida humana en la mar, en las vías navegables, en costas y en las playas. 		
Atención a los Navegantes:	Para su conocimiento, demás prevenciones y precauciones.	
Fuente: SEMAR		
		Elaboró: TTE. CORB. DAVID M. M. R..

La siguiente información la encontrarán en <https://www.gob.mx/semarunicapam/acciones-y-programas/avisos-nauticos-160787>