

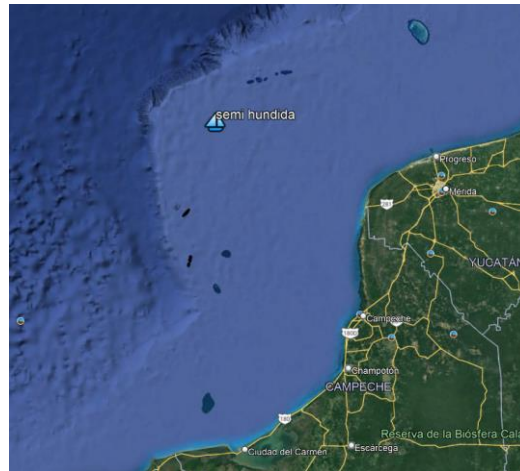

AVISO NÁUTICO No. 338/2022

Fecha	17 de junio 2022
Asunto	Embarcación semi-hundida
Litoral	Golfo de México
Estado	Yucatán
Localidad	Zonas marítimas
STATUS:	Semi-hundida

Situación geográfica

Latitud 21° 38' Norte

Longitud 91° 52' Oeste



Atención a los Navegantes: Para su conocimiento, demás prevenciones y precauciones.

Fuente: SEMAR.

Elaboró: L.C.A Blanca Lucido Toto

 La siguiente información la encontrarán en <https://www.gob.mx/semar/junicapam/acciones-y-programas/avisos-nauticos-160787>