

INFORME SEMANAL DE ENFERMEDAD RESPIRATORIA VIRAL

Fuente: Dirección General de Epidemiología (DGE).

INFORME SEMANAL DE LA TEMPORADA DE INFLUENZA INTERESTACIONAL Y OTROS VIRUS RESPIRATORIOS 2022 SEMANA 25-2022

Durante la temporada interestacional 2022, se notifican los casos confirmados de influenza de las Unidades Monitoras de Enfermedad Respiratoria Viral (USMER) de la semana epidemiológica 21 a la 39 del 2022.

En el acumulado de la temporada interestacional (SE21-39-2022), hasta el corte de información del día de hoy, se han confirmado 291 casos positivos a influenza por laboratorio, de estos casos, el 77.3% son debido a influenza AH3N2, 21.6% por influenza A No Subtipificable y 1.0% por influenza B (Ver gráfica 1).

En lo que va de la temporada interestacional, se han reportado 83,648 casos sospechosos (ETI/IRAG) en las USMER, de los cuales se han confirmado 291 casos (0.3%).

Los grupos de edad más afectados son los de 25 a 29 (TIA* 0.4), 10 a 14 (TIA* 0.3), 15 a 19 (TIA*0.3), 30 a 34 (TIA* 0.3) y mayores de 65 años (TIA* 0.3).

La mediana de edad es de 27 años. La distribución por sexo, muestra predominio en mujeres (53%).

El índice de positividad acumulado al corte de esta semana es de 21.7% (Ver gráfica 2).

La razón de IRAG:ETI en casos sospechosos durante la temporada de influenza estacional es de 0.1:1.

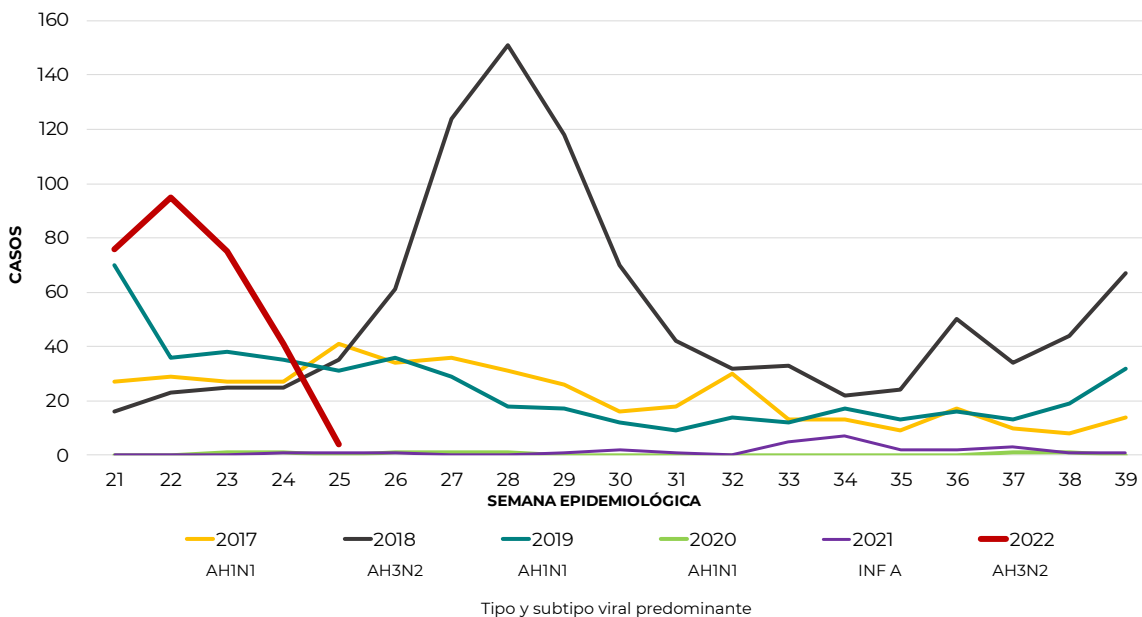
Las entidades federativas de residencia donde se han detectado la mayoría de los casos fueron: Jalisco, Querétaro, Zacatecas, Hidalgo y Nuevo León.

En el acumulado de la semana 21 a la 39 del 2022, hasta el corte del día de hoy, se ha registrado siete defunciones: 6 por influenza AH3N2 y 1 por influenza A No Subtipificable, en los estados de Jalisco, Veracruz, Tamaulipas y Guerrero.

*Tasa de incidencia acumulada por 100,000 habitantes (TIA).

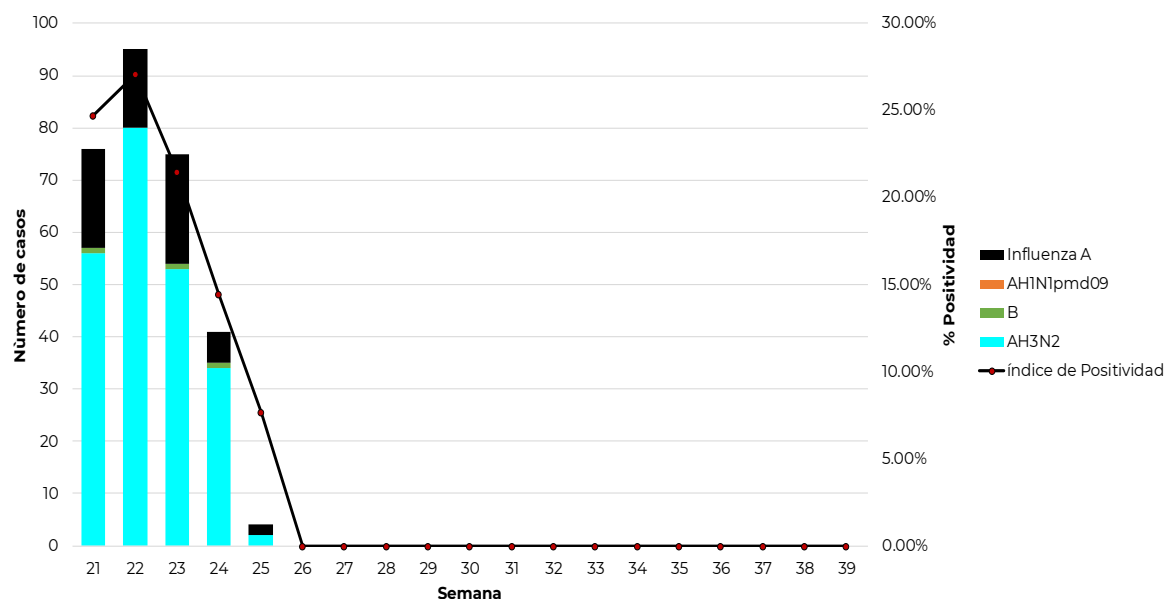
Información de la temporada de influenza interestacional 2022

Gráfica 1. Curva epidémica de casos confirmados a influenza por semana epidemiológica



Nota: El periodo presenta información de las temporadas interestacionales 2017 a 2022, acorde al SISVER.

Gráfica 2. Circulación de virus de influenza México, Temporada de influenza interestacional 2022



*Influenza A: incluye influenza A, AH1 y A no subtipificable.

En la temporada de influenza interestacional 2022, hasta el corte del día de hoy, se observa una circulación viral de influenza AH3N2 (77.3%), influenza A No Subtipificable (21.6%) e influenza B (1.0%) con un índice de positividad acumulado de 21.7% en las USMER.

Información de la temporada de influenza estacional 2022

Tabla 1. Casos y defunciones positivas a influenza por temporada interestacional 2022

Evento	2016	2017	2018	2019	2020	2021*	2022**
Casos influenza	170	426	996	467	7	28	291
Defunciones influenza	12	19	104	25	2	2	7
Casos influenza A(H1N1)	77	11	785	97	0	0	0
Defunciones A(H1N1)	7	3	95	10	0	0	0

Nota: Cada periodo presenta información de la semana epidemiológica 21 a la 39 del año. *Información preliminar hasta el cierre del año 2021. ** Información al corte del día de hoy.

En la temporada de influenza interestacional 2022, al corte de información del día de hoy, se han notificado 291 casos positivos a influenza y 7 defunciones por la misma causa.

Tabla 2. Casos y defunciones por influenza según subtipo viral. México, Temporada de influenza interestacional 2022

Subtipo viral	Temporada 2022	
	n	%
Influenza AH3N2		
Casos	225	77.3%
Defunciones	6	85.7%
Influenza B		
Casos	3	1.0%
Defunciones	0	0.0%
Influenza AH1N1		
Casos	0	0.0%
Defunciones	0	0.0%
influenza A*		
Casos	63	21.6%
Defunciones	1	14.3%
Total general		
Casos	291	100.0%
Defunciones	7	100.0%

En la temporada de influenza interestacional 2022, se han confirmado 291 casos positivos a influenza, (77.3%) son debido a influenza AH3N2, (21.6%) por influenza A No Subtipificable y (1.0%) por influenza B; así como 7 defunciones por influenza del subtipo AH3N2 (85.7%) e influenza A No Subtipificable (14.3%).

Información de la temporada de influenza interestacional 2022

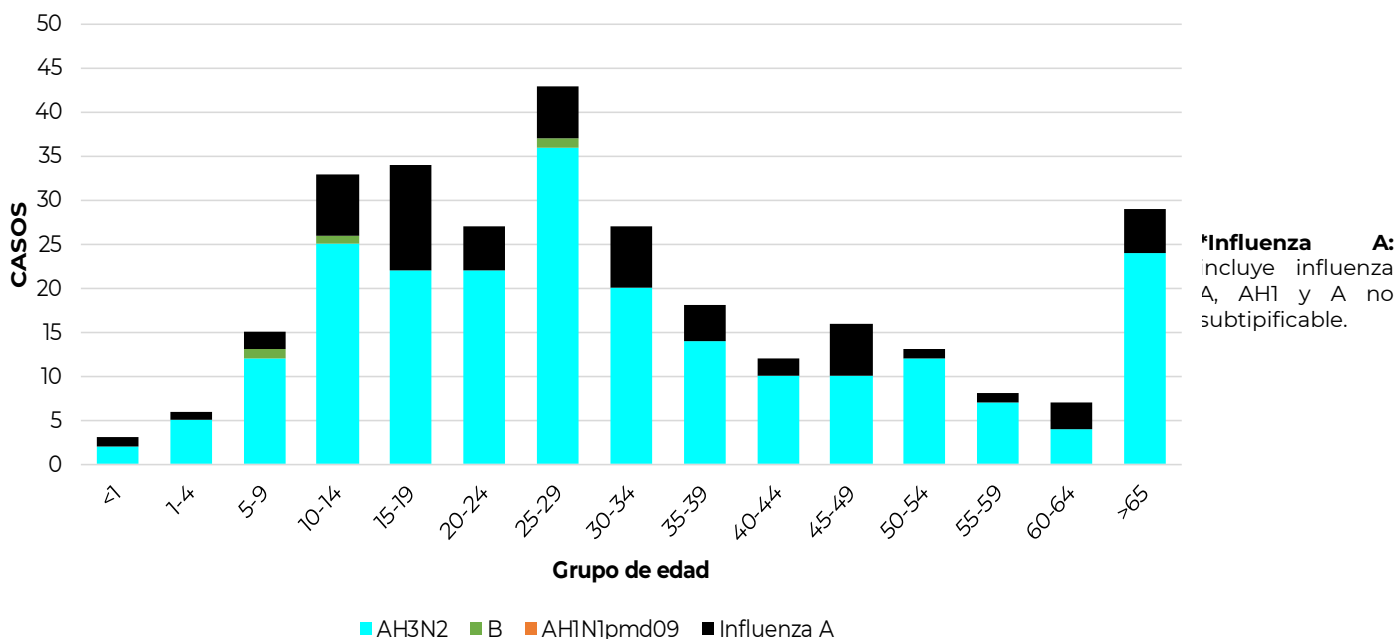
Tabla 3. Casos por Infección Respiratoria Aguda (IRA) y Neumonía/Bronconeumonía, 2021 y 2022

Casos por Infección Respiratoria Aguda (IRA) y Neumonía/Bronconeumonía en México.			
	2021	2022	% de cambio
Información Semanal			
· Casos de IRA	488,095	838,101	71.7
· Casos de Neumonía/Bronconeumonía	4,013	4,242	5.7

Fuente: SINAVE/DGE/Sistema de Notificación Semanal de Casos Nuevos, acceso al 22/06/2022.

Al comparar el comportamiento de los casos notificados en el Sistema de Notificación Semanal de Casos Nuevos (SUAVE), durante de la temporada de influenza interestacional 2022 (Semana 21 a la 39 del 2022) a la misma fecha de corte, se observa: incremento del 71.7% en los casos de IRA y un decremento del 5.7% en los casos de Neumonía y Bronconeumonía. *Se ajustó el corte del 2021 a las mismas semanas del 2022

Gráfica 3. Casos por influenza según grupo de edad y tipo de virus identificado. México, Temporada de influenza interestacional 2022



Fuente: SINAVE/DGE/Sistema de Vigilancia Epidemiológica de Enfermedad Respiratoria Viral, acceso al 23/06/2022.

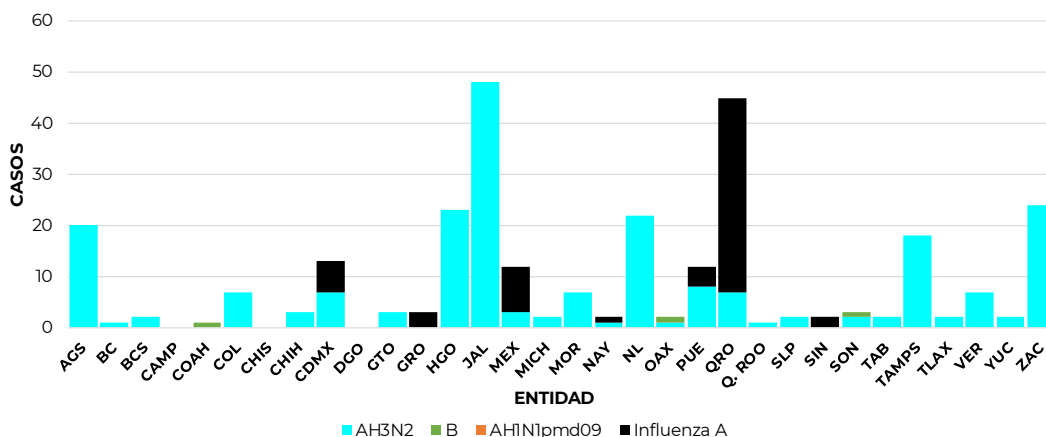
En la temporada de influenza interestacional 2022, se han confirmado 291 casos positivos a influenza, principalmente en los grupo de edad de 25 a 29 años (15%), 15 a 19 años (12%), 10 a 14 años (11%), mayores de 65 años (10%) y 20 a 24 años (9%).

Información de la temporada de influenza interestacional 2022

Gráficas 4 y 5. Casos y defunciones por Influenza según entidad de residencia y entidad de notificación y subtipo viral.

México, Temporada de influenza interestacional 2022

Casos positivos a influenza acumulados a la semana 25 del 2022



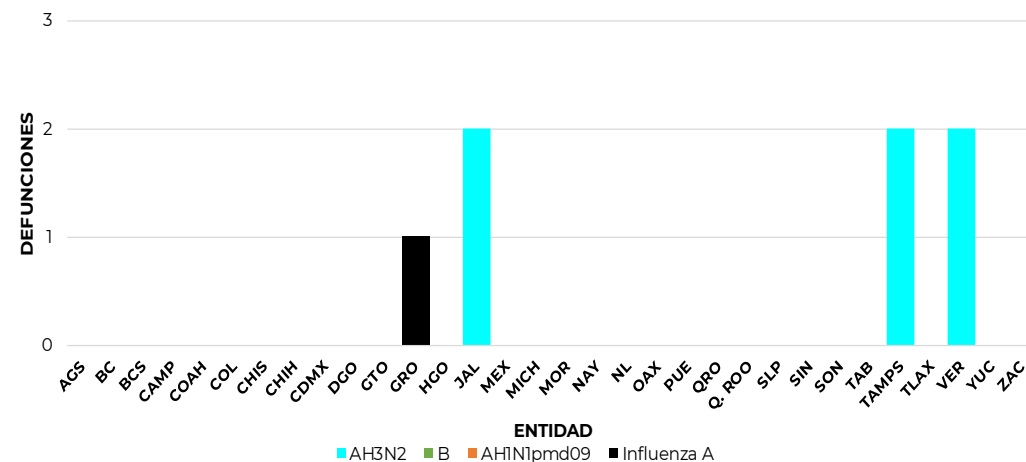
Casos (%) de influenza por entidad de residencia

Proporción de casos de influenza por entidad de residencia		
ENTIDAD	%	% Acum.
JAL	16.5	16.5
QRO	15.5	32.0
ZAC	8.2	40.2
HGO	7.9	48.1
NL	7.6	55.7
RESTO	44.3	100.0

Fuente: SINAVE/DGE/Sistema de Vigilancia Epidemiológica de Enfermedad Respiratoria Viral, acceso al 23/06/2022.

Descripción: En la temporada de influenza interestacional 2022, se han confirmado 291 casos positivos a influenza, principalmente en las entidades de residencia de Jalisco (16.5%), Querétaro (15.5%), Zacatecas (8.2%), Hidalgo (7.9%) y Nuevo León (7.6%).

Defunciones positivas a influenza acumuladas de la semana 25 del 2022



Defunciones (%) por influenza por entidad de notificación

Proporción de defunciones de influenza por entidad de notificación		
ENTIDAD	%	% Acum.
JAL	28.6	28.6
VER	28.6	57.1
TAMP	28.6	85.7
GRO	14.3	100.0
Q. ROO	0.0	100.0
RESTO	0.0	100.0

Fuente: SINAVE/DGE/Sistema de Vigilancia Epidemiológica de Enfermedad Respiratoria Viral, acceso al 23/06/2022.

Descripción: En la temporada de influenza interestacional 2022, se han confirmado 7 defunciones por influenza en los estados de Jalisco (28.6%), Veracruz (28.6%), Tamaulipas (28.6%) y Guerrero (14.3%).

Información de la temporada de influenza interestacional 2022

Tabla 4. Casos ETI/IRAG notificados, casos positivos, proporción de casos positivos y defunciones por influenza según entidad federativa. México, Temporada de influenza interestacional 2022

Entidad Federativa	Casos ETI/IRAG	Casos positivos a influenza	%*	Defunciones por influenza	Entidad Federativa	Casos ETI/IRAG	Casos positivos a influenza	%*	Defunciones por influenza
AGUASCALIENTES	3,192	20	0.6	0	MORELOS	1,878	7	0.4	0
BAJA CALIFORNIA	2,798	1	0.0	0	NAYARIT	2,286	2	0.1	0
BAJA CALIFORNIA SUR	4,929	2	0.0	0	NUEVO LEÓN	9,963	22	0.2	0
CAMPECHE	1,204	0	0.0	0	OAXACA	1,508	2	0.1	0
COAHUILA	2,088	1	0.0	0	PUEBLA	3,153	12	0.4	0
COLIMA	2,035	7	0.3	0	QUERÉTARO	1,584	45	2.8	0
CHIAPAS	842	0	0.0	0	QUINTANA ROO	1,639	1	0.1	0
CHIHUAHUA	407	3	0.7	0	SAN LUIS POTOSÍ	774	2	0.3	0
CIUDAD DE MÉXICO	10,331	13	0.1	0	SINALOA	3,875	2	0.1	0
DURANGO	1,705	0	0.0	0	SONORA	1,073	3	0.3	0
GUANAJUATO	2,880	3	0.1	0	TABASCO	1,358	2	0.1	0
GUERRERO	477	3	0.6	1	TAMAULIPAS	721	18	2.5	2
HIDALGO	2,570	23	0.9	0	TLAXCALA	684	2	0.3	0
JALISCO	3,299	48	1.5	2	VERACRUZ	2,586	7	0.3	2
MÉXICO	4,957	12	0.2	0	YUCATÁN	4,240	2	0.0	0
MICHOACÁN	890	2	0.2	0	ZACATECAS	1,722	24	1.4	0
					Total general	83,648	291	0.3	7

*% de casos positivos a influenza respecto a los casos ETI/IRAG

Fuente: SINAVE/DGE/Sistema de Vigilancia Epidemiológica de Enfermedad Respiratoria Viral, acceso al 23/06/2022.

Desde el inicio de la semana 21 del 2022, se han notificado 83,648 casos de Enfermedad Tipo influenza (ETI) e Infección Respiratoria Aguda Grave (IRAG), de los cuales se han confirmado 291 casos positivos a influenza (0.3%) y 7 defunciones por este virus.

Información de la temporada de influenza interestacional 2022

Tabla 5. Casos y defunciones confirmados a influenza distribuidos por semana epidemiológica. México, Temporada de influenza interestacional 2022

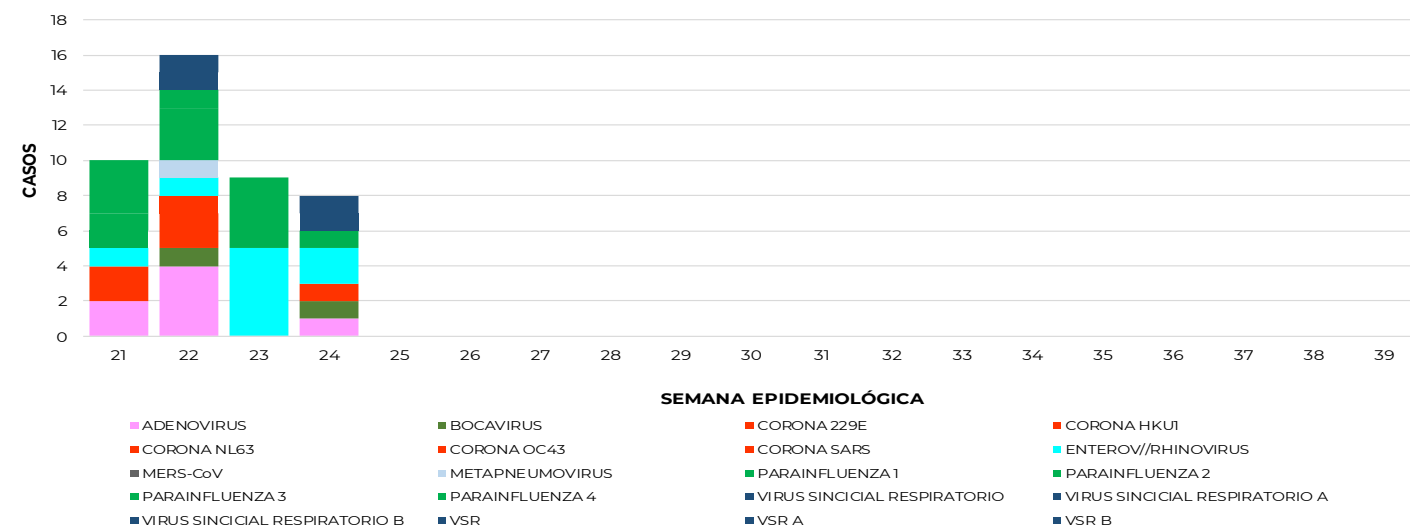
Semanas 2021/2022	Semanas	Casos confirmados	Defunciones por influenza
21	Semana del 22 al 28 de mayo	76	4
22	Semana del 29 de mayo al 04 de junio	95	3
23	Semana del 05 al 11 de junio	75	0
24	Semana del 12 al 18 de junio	41	0
25	Semana del 19 al 23 de junio	4	0
26		0	0
27		0	0
28		0	0
29		0	0
30		0	0
31		0	0
32		0	0
33		0	0
34		0	0
35		0	0
36		0	0
37		0	0
38		0	0
39		0	0
TOTAL		291	7

En la temporada de influenza interestacional 2022, se han notificado 291 casos positivos a influenza y 7 defunciones por influenza hasta el corte del día de hoy.

Fuente: SINAVE/DGE/SISVER/Semanas 21-39

Nota: La semana actual de esta tabla se construyó de acuerdo con los cortes que realiza el SISVER en las USMER cada jueves con el corte oficial para generar y publicar esta información

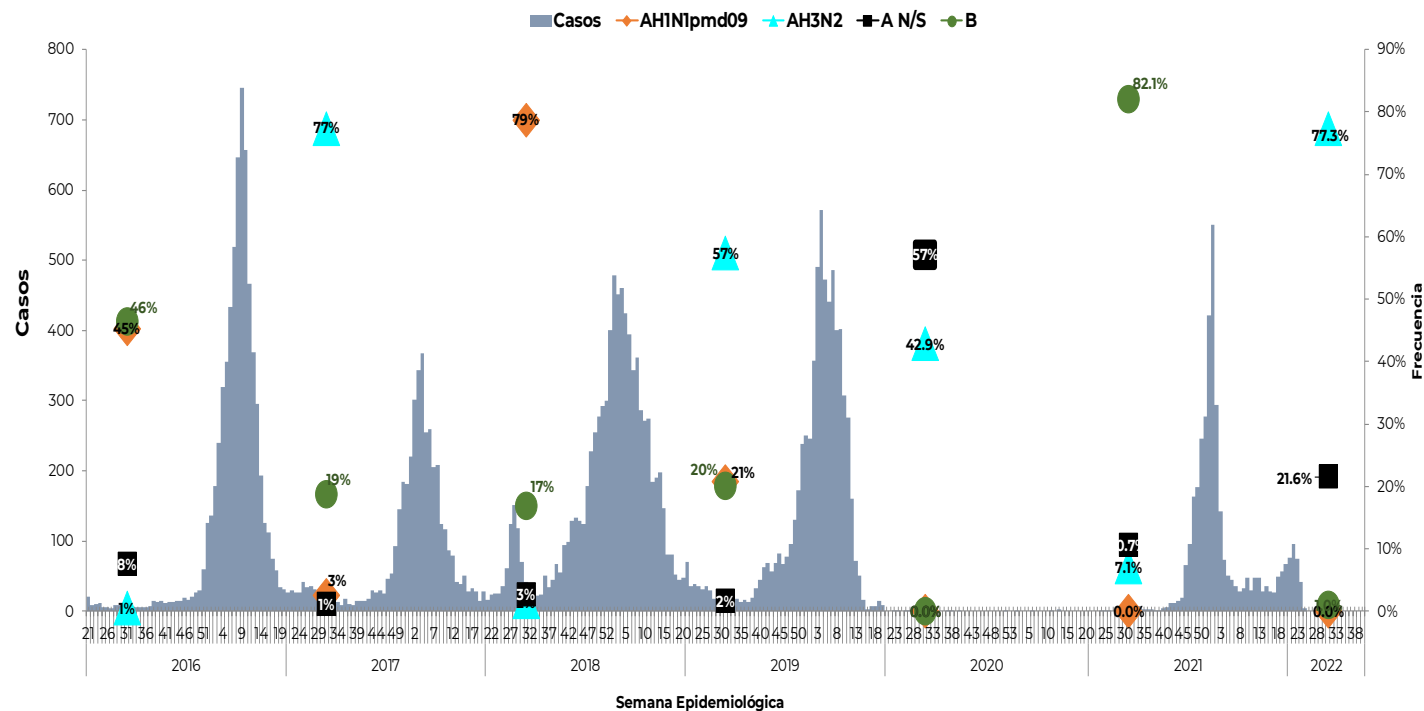
Gráfica 6. Casos de Otros Virus Respiratorios (OVR) en el SISVER. México, Temporada de influenza interestacional 2022



Fuente: SINAVE/DGE/Sistema de Vigilancia Epidemiológica de Enfermedad Respiratoria Viral, acceso al 23/06/2022.

Descripción: En la temporada de influenza interestacional 2022, hasta la semana 25, se han confirmado 43 casos positivos a OVR, el 33% corresponden a Parainflueza, 21% a Entero/Rhinovirus, 16% a Adenovirus, 12% a Coronavirus 229E, el resto corresponde a OVR.

Información de la temporada de influenza interestacional 2022



Durante las temporadas interestacionales de la semana 21 a la 39 del siguiente año, se ha observado una distribución variable entre los tipos y subtipos virales de influenza. En la actual temporada hasta el corte del día de hoy, el subtipo viral de A(H3N2), es el que ha predominado.

NOTAS ACLARATORIAS:

- Se informa que la temporada de influenza interestacional 2022 inicio en la semana 21 y concluye en la semana 39 del 2022.
- Hasta el momento el Instituto de Diagnóstico y Referencia Epidemiológicos (InDRE) no ha identificado mutaciones relacionadas con cambios antigénicos, ni cambios en la virulencia o patogenicidad del virus de influenza. No se han identificado resistencias virales a oseltamivir.
- La vigilancia de la Influenza se realiza bajo la estrategia tipo centinela con información de 473 Unidades de Salud Monitoras de Enfermedad Respiratoria Viral (USMER), mediante los criterios de Enfermedad tipo influenza e Infección Respiratoria Aguda Grave (ETI/IRAG) y confirmación por laboratorio para conocer la positividad de casos y su subtipificación.
- Los virus presentados como Influenza A, corresponden a cepas que fueron identificadas como A por PCR tiempo real y que no han llegado a los centros de subtipificación o llegaron con muestra insuficiente, las cuales podrían ser modificadas por el InDRE para su subtipificación.

Fuente:
1) SINAVE/DGE/SSA/Sistema Único de Información para la Vigilancia Epidemiológica, corte al 22 de junio del 2022.
2) SINAVE/DGE/SSA/Sistema de Vigilancia epidemiológica de Enfermedad Respiratoria Viral, acceso a plataforma el 23 de junio del 2022.