

INFORME SEMANAL DE ENFERMEDAD RESPIRATORIA VIRAL

Fuente: Dirección General de Epidemiología (DGE).

INFORME SEMANAL DE LA TEMPORADA DE INFLUENZA INTERESTACIONAL Y OTROS VIRUS RESPIRATORIOS 2022 SEMANA 24-2022

Durante la temporada interestacional 2022, se notifican los casos confirmados de influenza de las Unidades Monitoras de Enfermedad Respiratoria Viral (USMER) de la semana epidemiológica 21 a la 39 del 2022.

En el acumulado de la temporada interestacional (SE21-39-2022), hasta el corte de información del día de hoy, se han confirmado 223 casos positivos a influenza por laboratorio, de estos casos, el 81.2% son debido a influenza AH3N2, 17.9% por influenza A No Subtipificable y 0.9 por influenza B (Ver gráfica 1).

En lo que va de la temporada interestacional, se han reportado 55,625 casos sospechosos (ETI/IRAG) en las USMER, de los cuales se han confirmado 223 casos (0.4%).

Los grupos de edad más afectados son los de 15 a 19 (TIA* 0.3), 25 a 29 (TIA* 0.3), 10 a 14 (TIA*0.2), 30 a 34 (TIA* 0.2) y mayores de 65 años (TIA* 0.2).

La mediana de edad es de 27 años. La distribución por sexo, muestra predominio en hombres (52%).

El índice de positividad acumulado al corte de esta semana es de 22.8% (Ver gráfica 2).

La razón de IRAG:ETI en casos sospechosos durante la temporada de influenza estacional es de 0.1:1.

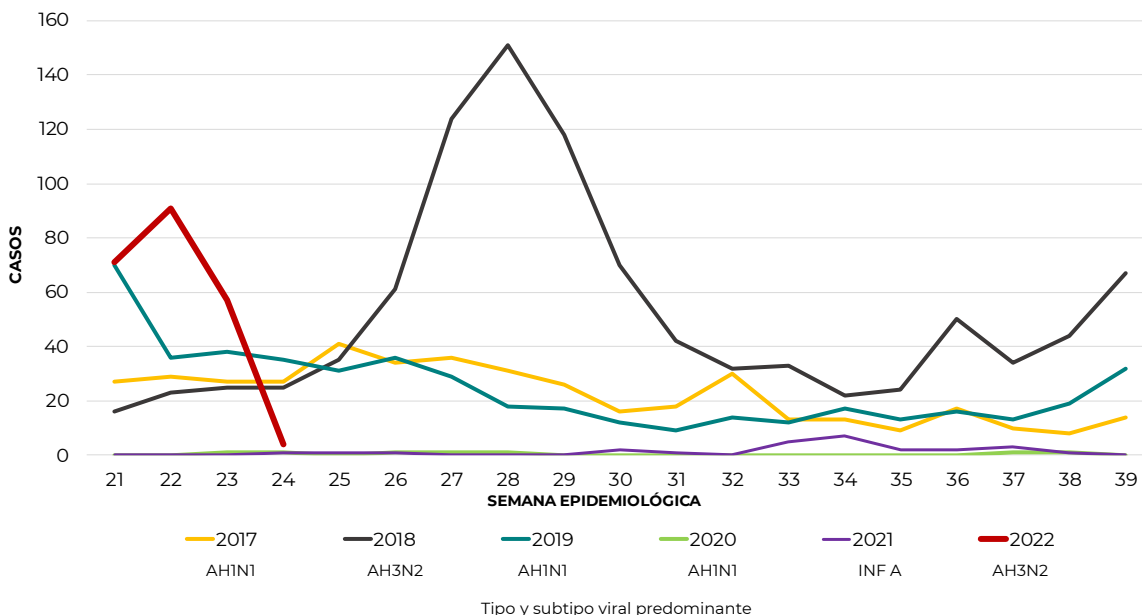
Las entidades federativas de residencia donde se han detectado la mayoría de los casos fueron: Jalisco, Querétaro, Zacatecas, Hidalgo y Aguascalientes.

En el acumulado de la semana 21 a la 39 del 2022, hasta el corte del día de hoy, se ha registrado cuatro defunciones por influenza AH3N2 en los estados de Jalisco, Veracruz y Tamaulipas.

*Tasa de incidencia acumulada por 100,000 habitantes (TIA).

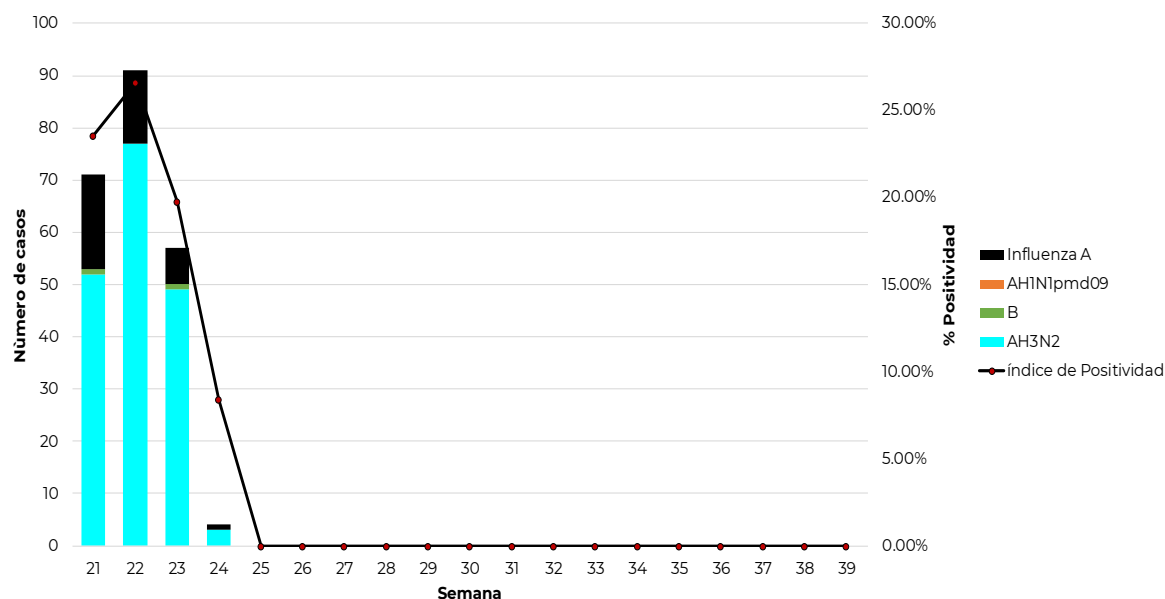
Información de la temporada de influenza interestacional 2022

Gráfica 1. Curva epidémica de casos confirmados a influenza por semana epidemiológica



Nota: El periodo presenta información de las temporadas interestacionales 2017 a 2022, acorde al SISVER.

Gráfica 2. Circulación de virus de influenza México, Temporada de influenza interestacional 2022



*Influenza A: incluye influenza A, AH1 y A no subtipificable.

En la temporada de influenza interestacional 2022, hasta el corte del día de hoy, se observa una circulación viral de influenza AH3N2 (81.2%), influenza A No Subtipificable (17.9%) e influenza B (0.9%) con un índice de positividad acumulado de 22.8% en las USMER.

Información de la temporada de influenza estacional 2022

Tabla 1. Casos y defunciones positivas a influenza por temporada interestacional 2022

Evento	2016	2017	2018	2019	2020	2021*	2022**
Casos influenza	170	426	996	467	7	26	223
Defunciones influenza	12	19	104	25	2	2	4
Casos influenza A(H1N1)	77	11	785	97	0	0	0
Defunciones A(H1N1)	7	3	95	10	0	0	0

Nota: Cada periodo presenta información de la semana epidemiológica 21 a la 39 del año. *Información preliminar hasta el cierre del año 2021. ** Información al corte del día de hoy.

En la temporada de influenza interestacional 2022, al corte de información del día de hoy, se han notificado 223 casos positivos a influenza y 4 defunciones por la misma causa.

Tabla 2. Casos y defunciones por influenza según subtipo viral. México, Temporada de influenza interestacional 2022

Subtipo viral	Temporada 2022	
	n	%
Influenza AH3N2		
Casos	181	81.2%
Defunciones	4	100.0%
Influenza B		
Casos	2	0.9%
Defunciones	0	0.0%
Influenza AH1N1		
Casos	0	0.0%
Defunciones	0	0.0%
influenza A*		
Casos	40	17.9%
Defunciones	0	0.0%
Total general		
Casos	223	100.0%
Defunciones	4	100.0%

En la temporada de influenza interestacional 2022, se han confirmado 223 casos positivos a influenza, (81.2%) son debido a influenza AH3N2, (17.9%) por influenza A No Subtipificable y (0.9%) por influenza B; así como 4 defunciones por influenza del subtipo AH3N2 (100%).

Información de la temporada de influenza interestacional 2022

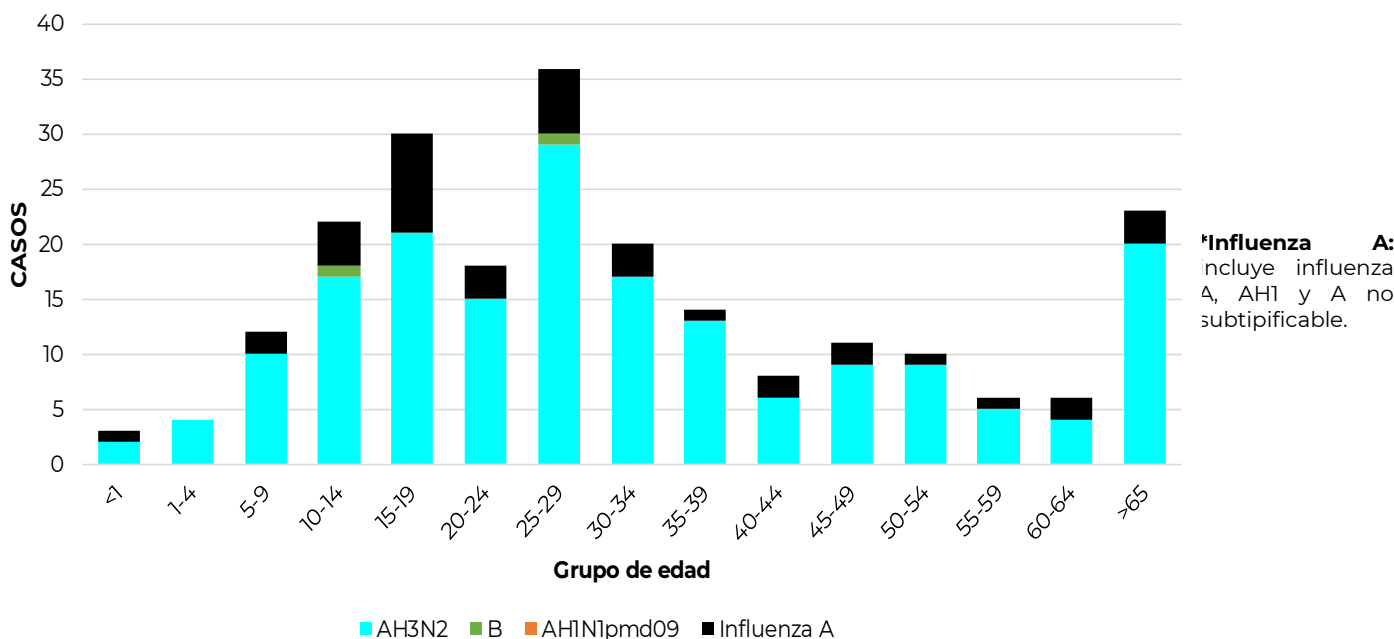
Tabla 3. Casos por Infección Respiratoria Aguda (IRA) y Neumonía/Bronconeumonía, 2021 y 2022

Casos por Infección Respiratoria Aguda (IRA) y Neumonía/Bronconeumonía en México.			
	2021	2022	% de cambio
Información Semanal			
· Casos de IRA	318,326	549,100	72.5
· Casos de Neumonía/Bronconeumonía	2,642	2,721	3.0

Fuente: SINAVE/DGE/Sistema de Notificación Semanal de Casos Nuevos, acceso al 15/06/2022.

Al comparar el comportamiento de los casos notificados en el Sistema de Notificación Semanal de Casos Nuevos (SUAVE), durante de la temporada de influenza interestacional 2022 (Semana 21 a la 39 del 2022) a la misma fecha de corte, se observa: incremento del 72.5% en los casos de IRA y un incremento del 3% en los casos de Neumonía y Bronconeumonía. *Se ajustó el corte del 2021 a las mismas semanas del 2022

Gráfica 3. Casos por influenza según grupo de edad y tipo de virus identificado. México, Temporada de influenza interestacional 2022



Fuente: SINAVE/DGE/Sistema de Vigilancia Epidemiológica de Enfermedad Respiratoria Viral, acceso al 16/06/2022.

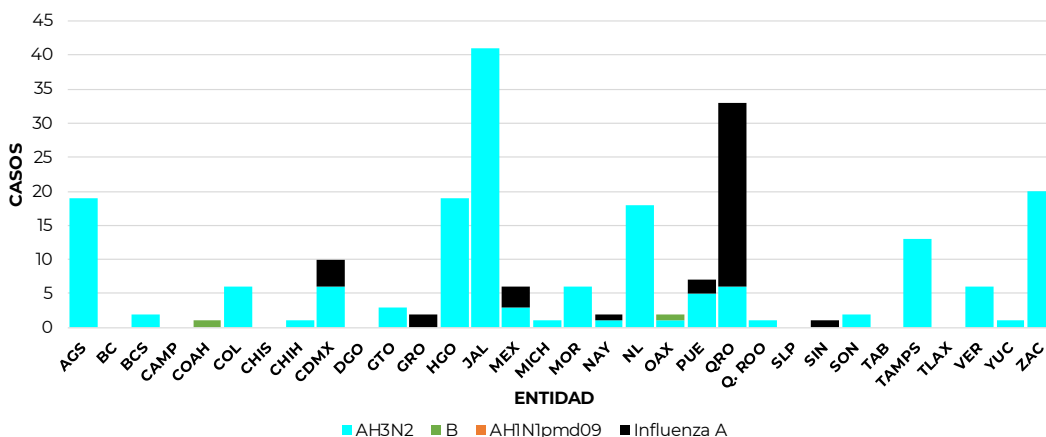
En la temporada de influenza interestacional 2022, se han confirmado 223 casos positivos a influenza, principalmente en los grupo de edad de 25 a 29 años (16%), 15 a 19 años (13%), 10 a 14 años (10%), mayores de 65 años (10%) y 30 a 34 años (9%).

Información de la temporada de influenza interestacional 2022

Gráficas 4 y 5. Casos y defunciones por Influenza según entidad de residencia y entidad de notificación y subtipo viral.

México, Temporada de influenza interestacional 2022

Casos positivos a influenza acumulados a la semana 24 del 2022



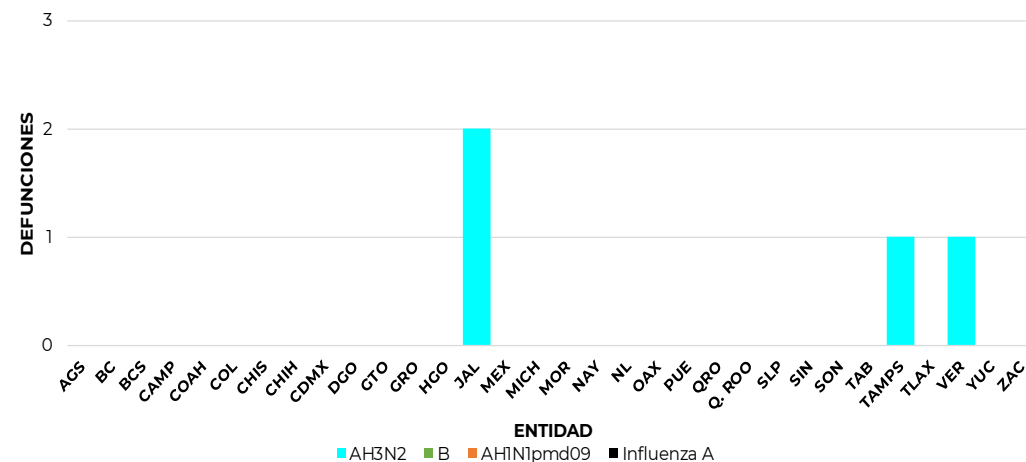
Casos (%) de influenza por entidad de residencia

Proporción de casos de influenza por entidad de residencia		
ENTIDAD	%	% Acum.
JAL	18.4	18.4
QRO	14.8	33.2
ZAC	9.0	42.2
HGO	8.5	50.7
AGS	8.5	59.2
RESTO	40.8	100.0

Fuente: SINAVE/DGE/Sistema de Vigilancia Epidemiológica de Enfermedad Respiratoria Viral, acceso al 16/06/2022.

Descripción: En la temporada de influenza interestacional 2022, se han confirmado 223 casos positivos a influenza, principalmente en las entidades de residencia de Jalisco (18.4%), Querétaro (14.8%), Zacatecas (9.0%), Hidalgo (8.5%) y Aguascalientes (8.5%).

Defunciones positivas a influenza acumuladas de la semana 24 del 2022



Defunciones (%) por influenza por entidad de notificación

Proporción de defunciones de influenza por entidad de notificación		
ENTIDAD	%	% Acum.
JAL	50.0	50.0
VER	25.0	75.0
TAMPS	25.0	100.0
Q. ROO	0.0	100.0
SON	0.0	100.0
RESTO	0.0	100.0

Fuente: SINAVE/DGE/Sistema de Vigilancia Epidemiológica de Enfermedad Respiratoria Viral, acceso al 16/06/2022.

Descripción: En la temporada de influenza interestacional 2022, se han confirmado 4 defunciones por influenza en los estados de Jalisco (50%), Veracruz (25%) y Tamaulipas (25%).

Información de la temporada de influenza interestacional 2022

Tabla 4. Casos ETI/IRAG notificados, casos positivos, proporción de casos positivos y defunciones por influenza según entidad federativa. México, Temporada de influenza interestacional 2022

Entidad Federativa	Casos ETI/IRAG	Casos positivos a influenza	%*	Defunciones por influenza	Entidad Federativa	Casos ETI/IRAG	Casos positivos a influenza	%*	Defunciones por influenza
AGUASCALIENTES	2,427	19	0.8	0	MORELOS	1,365	6	0.4	0
BAJA CALIFORNIA	1,957	0	0.0	0	NAYARIT	1,564	2	0.1	0
BAJA CALIFORNIA SUR	3,527	2	0.1	0	NUEVO LEÓN	7,013	18	0.3	0
CAMPECHE	758	0	0.0	0	OAXACA	1,011	2	0.2	0
COAHUILA	1,312	1	0.1	0	PUEBLA	1,979	7	0.4	0
COLIMA	1,376	6	0.4	0	QUERÉTARO	978	33	3.4	0
CHIAPAS	601	0	0.0	0	QUINTANA ROO	880	1	0.1	0
CHIHUAHUA	241	1	0.4	0	SAN LUIS POTOSÍ	483	0	0.0	0
CIUDAD DE MÉXICO	6,581	10	0.2	0	SINALOA	2,700	1	0.0	0
DURANGO	899	0	0.0	0	SONORA	637	2	0.3	0
GUANAJUATO	1,949	3	0.2	0	TABASCO	901	0	0.0	0
GUERRERO	274	2	0.7	0	TAMAULIPAS	440	13	3.0	1
HIDALGO	1,658	19	1.1	0	TLAXCALA	485	0	0.0	0
JALISCO	2,258	41	1.8	2	VERACRUZ	1,554	6	0.4	1
MÉXICO	3,309	6	0.2	0	YUCATÁN	2,816	1	0.0	0
MICHOACÁN	587	1	0.2	0	ZACATECAS	1,105	20	1.8	0
					Total general	55,625	223	0.4	4

*% de casos positivos a influenza respecto a los casos ETI/IRAG

Fuente: SINAVE/DGE/Sistema de Vigilancia Epidemiológica de Enfermedad Respiratoria Viral, acceso al 16/06/2022.

Desde el inicio de la semana 21 del 2022, se han notificado 55,625 casos de Enfermedad Tipo influenza (ETI) e Infección Respiratoria Aguda Grave (IRAG), de los cuales se han confirmado 223 casos positivos a influenza (0.4%) y 4 defunciones por este virus.

Información de la temporada de influenza interestacional 2022

Tabla 5. Casos y defunciones confirmados a influenza distribuidos por semana epidemiológica. México, Temporada de influenza interestacional 2022

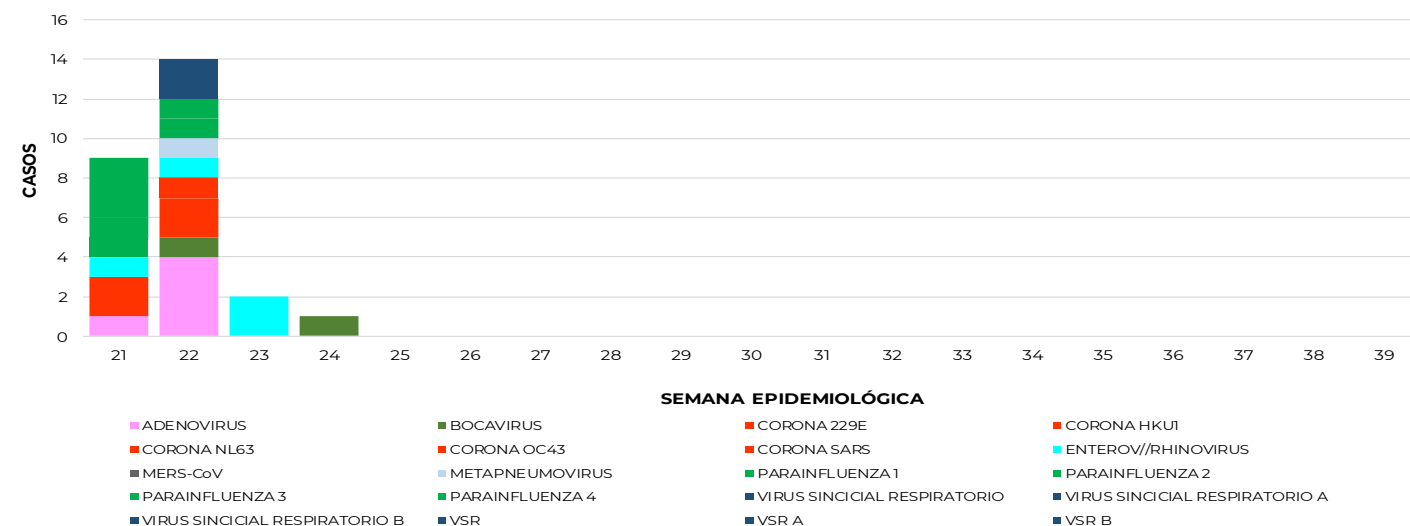
Semanas 2021/2022	Semanas	Casos confirmados	Defunciones por influenza
21	Semana del 22 al 28 de mayo	71	2
22	Semana del 29 de mayo al 04 de junio	91	2
23	Semana del 05 al 11 de junio	57	0
24	Semana del 12 al 16 de junio	4	0
25		0	0
26		0	0
27		0	0
28		0	0
29		0	0
30		0	0
31		0	0
32		0	0
33		0	0
34		0	0
35		0	0
36		0	0
37		0	0
38		0	0
39		0	0
TOTAL		223	4

En la temporada de influenza interestacional 2022, se han notificado 223 casos positivos a influenza y 4 defunciones por influenza hasta el corte del día de hoy.

Fuente: SINAVE/DGE/SISVER/Semanas 21-39

Nota: La semana actual de esta tabla se construyó de acuerdo con los cortes que realiza el SISVER en las USMER cada jueves con el corte oficial para generar y publicar esta información

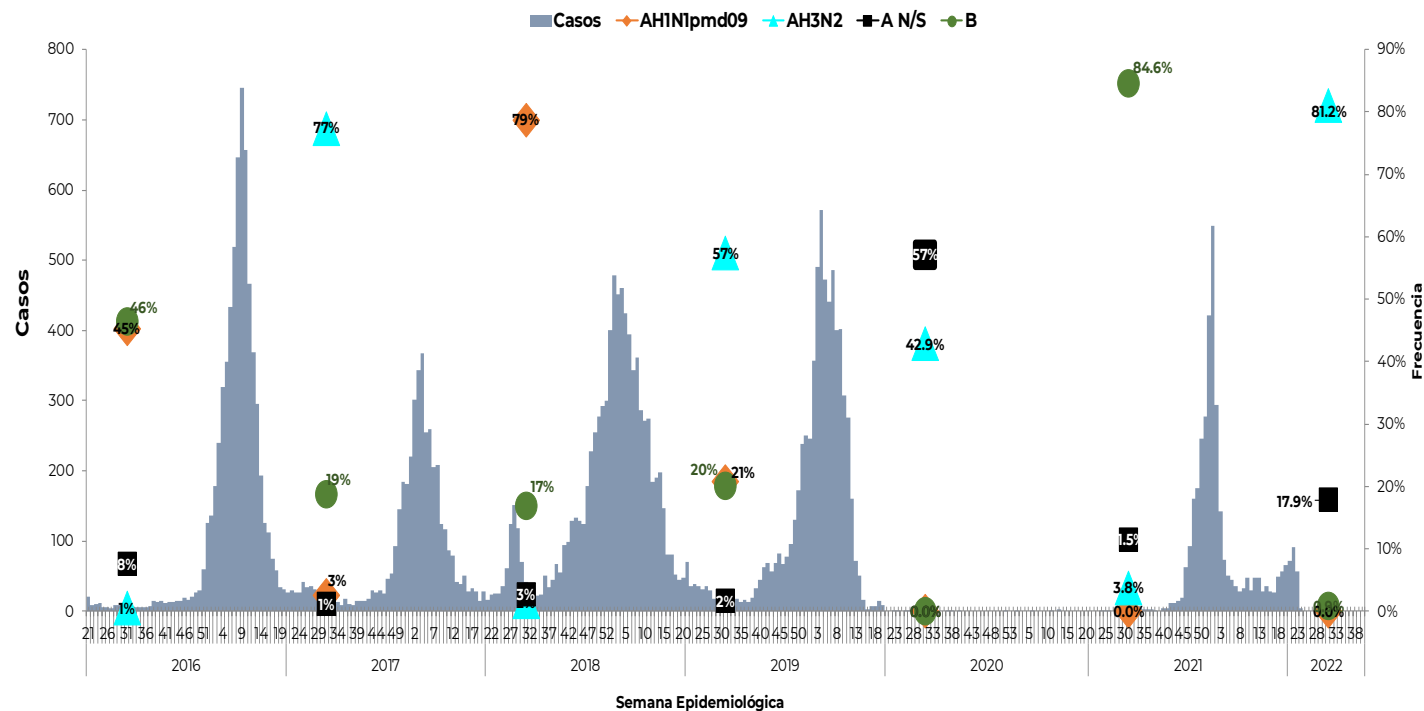
Gráfica 6. Casos de Otros Virus Respiratorios (OVR) en el SISVER. México, Temporada de influenza interestacional 2022



Fuente: SINAVE/DGE/Sistema de Vigilancia Epidemiológica de Enfermedad Respiratoria Viral, acceso al 16/06/2022.

Descripción: En la temporada de influenza interestacional 2022, hasta la semana 26, se han confirmado 26 casos positivos a OVR, el 27% corresponden a Parainfluenza, 19% a Adenovirus, 15% a Coronavirus y 15% a Entero/Rinovirus.

Información de la temporada de influenza interestacional 2022



Durante las temporadas interestacionales de la semana 21 a la 39 del siguiente año, se ha observado una distribución variable entre los tipos y subtipos virales de influenza. En la actual temporada hasta el corte del día de hoy, el subtipo viral de A(H3N2), es el que ha predominado.

NOTAS ACLARATORIAS:

- Se informa que la temporada de influenza interestacional 2022 inicio en la semana 21 y concluye en la semana 39 del 2022.
- Hasta el momento el Instituto de Diagnóstico y Referencia Epidemiológicos (InDRE) no ha identificado mutaciones relacionadas con cambios antigénicos, ni cambios en la virulencia o patogenicidad del virus de influenza. No se han identificado resistencias virales a oseltamivir.
- La vigilancia de la Influenza se realiza bajo la estrategia tipo centinela con información de 473 Unidades de Salud Monitoras de Enfermedad Respiratoria Viral (USMER), mediante los criterios de Enfermedad tipo influenza e Infección Respiratoria Aguda Grave (ETI/IRAG) y confirmación por laboratorio para conocer la positividad de casos y su subtipificación.
- Los virus presentados como Influenza A, corresponden a cepas que fueron identificadas como A por PCR tiempo real y que no han llegado a los centros de subtipificación o llegaron con muestra insuficiente, las cuales podrían ser modificadas por el InDRE para su subtipificación.

Fuente:
1) SINAVE/DGE/SSA/Sistema Único de Información para la Vigilancia Epidemiológica, corte al 15 de junio del 2022.
2) SINAVE/DGE/SSA/Sistema de Vigilancia epidemiológica de Enfermedad Respiratoria Viral, acceso a plataforma el 16 de junio del 2022.