

Pronóstico Agrometeorológico



AGRICULTURA
SECRETARÍA DE AGRICULTURA Y DESARROLLO RURAL



Miércoles 22 de junio | Emisión - 16:00h |

| Validez del 22 al 25 de junio |

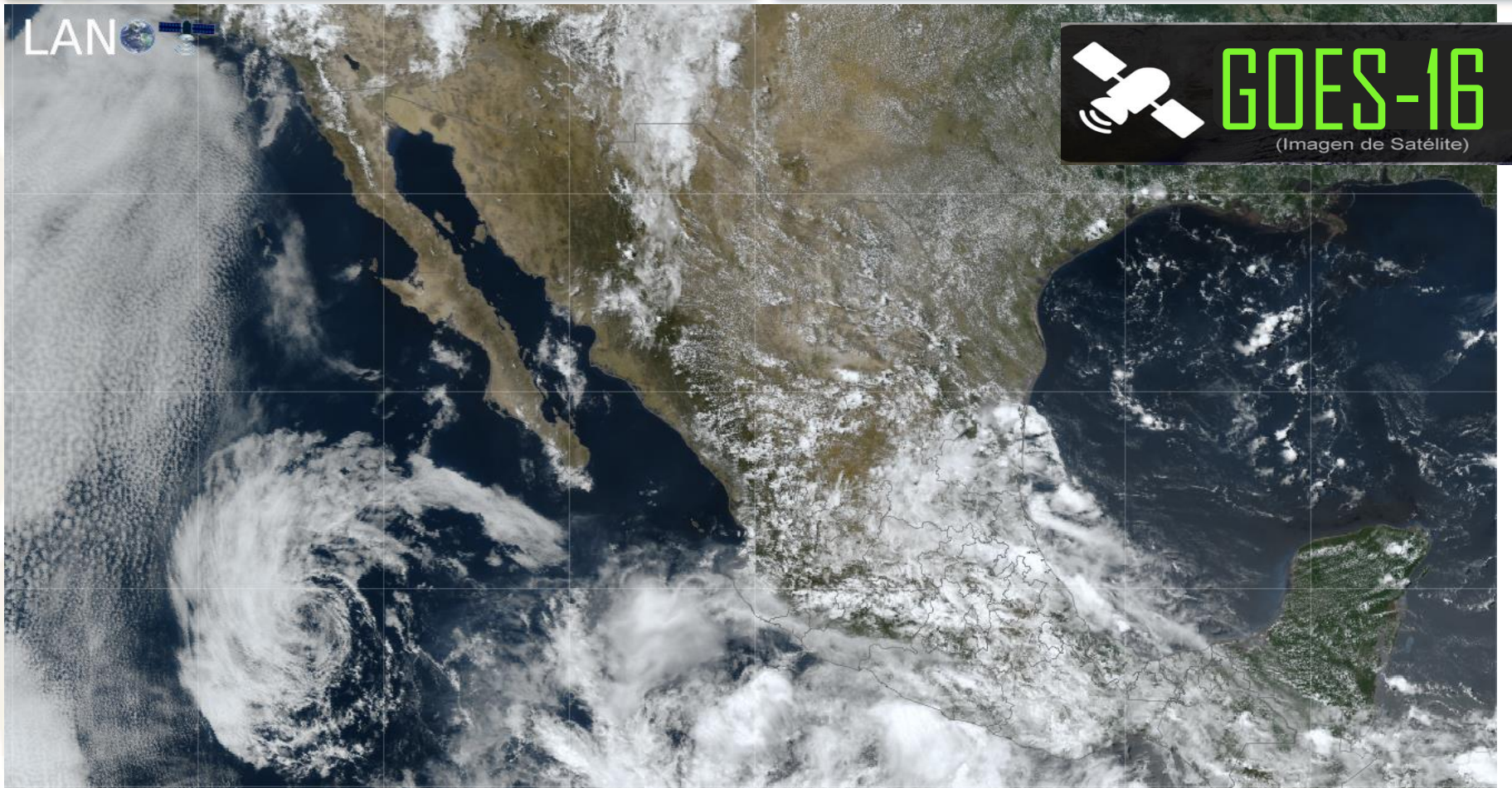


Imagen satelital sobre la República Mexicana a las 14:00 hrs del día de hoy obtenida de Laboratorio Nacional de Observación de la Tierra (LN-LANOT-2021).

Producto Elaborado: SIAP | Fuente: SMN

Pronóstico Agrometeorológico



AGRICULTURA

SECRETARÍA DE AGRICULTURA Y DESARROLLO RURAL



Miércoles 22 de junio | Emisión - 16:00h |

Validez del 21 al 22 de junio |

- Sistemas Meteorológicos (Miércoles 22)

La **tormenta tropical “Celia” se desplazará al sur de las costas de Michoacán**, continuará interactuando con la onda tropical Núm. 6 que recorrerá el oriente y sur del territorio nacional, **manteniendo el temporal de lluvias fuertes a muy fuertes acompañadas** de descargas eléctricas sobre entidades del sureste, oriente, centro y sur del país, **incluyendo el Valle de México**, con lluvias intensas a puntuales torrenciales que podrían originar incremento en los niveles de ríos y arroyos, inundaciones y deslaves en zonas de Michoacán, Guerrero, Oaxaca, Puebla y Veracruz.

Por otra parte, **un canal de baja presión extendido a lo largo de la Sierra Madre Occidental**, en interacción con divergencia en altura y con el ingreso de humedad del Océano Pacífico y Golfo de México, **originarán chubascos vespertinos y lluvias fuertes a puntuales muy fuertes** acompañadas de descargas eléctricas **en el noroeste, noreste y occidente de la República Mexicana**, con posibles granizadas en Sonora, Chihuahua, Tamaulipas y San Luis Potosí.

Finalmente, una **circulación anticiclónica** en niveles medios de la atmósfera sobre el sur de Estados Unidos, **mantendrá el ambiente vespertino caluroso a muy caluroso** sobre entidades del noroeste, norte y noreste de México, con temperaturas superiores a 40°C en Baja California, Sonora, Sinaloa y Nayarit.

Miér.
22/Jun.



Jue.
23/Jun.



Vie.
24/Jun.



Pronóstico Agrometeorológico



AGRICULTURA
SECRETARÍA DE AGRICULTURA Y DESARROLLO RURAL



Miércoles 22 de junio | Emisión - 16:00h |

| Validez del 22 al 23 de junio |

- **Viento con rachas de 60 a 70 km/h y oleaje de 2 a 3 metros de altura:** Costas de Guerrero, Michoacán y Colima.
- **Viento con rachas de 50 a 60 km/h y oleaje de 1 a 2 metros de altura:** Costas de Oaxaca y Jalisco.
- **Viento con rachas de 60 a 70 km/h y tolvaneras:** Coahuila, Nuevo León, Zacatecas, San Luis Potosí, Aguascalientes, Jalisco (noreste) y Guanajuato.
- **Viento con rachas de 50 a 60 km/h:** Sonora, Chihuahua, Tamaulipas, Durango, Querétaro, Estado de México, Puebla y Oaxaca.
- **Viento con rachas de 40 a 50 km/h:** Hidalgo, Tlaxcala, Ciudad de México y Morelos.

Nivel de tormenta	Entidades	Pronóstico de temperaturas	Entidades
Lluvias aisladas (0.1 a 5 mm)	Aguascalientes.	Temperaturas mínimas menores a -5°C	No existe potencial.
Lluvias con chubascos (5 - 25 mm)	Baja California, Coahuila, Nuevo León, Zacatecas, Yucatán y Quintana Roo.	Temperaturas mínimas de 0 a -5°C	No existe potencial.
Tormentas puntuales fuertes (25 - 50 mm)	Sonora, Chihuahua, Durango, Sinaloa, Guanajuato, Tlaxcala, Tabasco y Campeche.	Temperaturas mínimas de 0 a 5°C	Zonas montañosas de Chihuahua, Durango, Zacatecas, San Luis Potosí, Guanajuato, Estado de México, Hidalgo, Tlaxcala, Puebla, Veracruz y Oaxaca.
Tormentas puntuales intensas (50 - 75 mm)	Nayarit, Jalisco, Colima, Tamaulipas, San Luis Potosí, Querétaro, Hidalgo, Estado de México , Ciudad de México, Morelos y Chiapas, Chihuahua, Colima, Querétaro y Tabasco.	Temperaturas máximas de 30 a 35°C	San Luis Potosí, Aguascalientes, Guanajuato, Morelos, Puebla (suroeste), Guerrero, Veracruz, Tabasco, Campeche y Yucatán.
Tormentas puntuales intensas (75 - 150 mm)	Michoacán, Puebla y Veracruz.	Temperaturas máximas de 35 a 40 °C	Baja California Sur, Chihuahua, Coahuila, Nuevo León, Tamaulipas, Zacatecas, Durango, Jalisco, Michoacán, Campeche y Yucatán.
Tormentas puntuales intensas (150- 250 mm)	Guerrero y Oaxaca.	Temperaturas máximas de 40 a 45 °C	Baja California, Sonora, Sinaloa y Nayarit.
Tormentas puntuales intensas mayores a (250 mm)	No existe potencial.	Temperaturas mayor a 45 °C	No existe potencial.

**Miér.
22/Jun.**



**Jue.
23/Jun.**



**Vie.
24/Jun.**



Pronóstico Agrometeorológico



AGRICULTURA
SECRETARÍA DE AGRICULTURA Y DESARROLLO RURAL



Jueves 23 de junio | Emisión - 16:00h |

| Validez del 23 al 24 de junio |

- Sistemas Meteorológicos (Jueves 23)

El **ciclón tropical “Celia”** se localizará frente a las costas de Jalisco y Colima, sus extensas bandas nubosas **propiciarán lluvias muy fuertes a puntuales intensas** que podrían originar incremento en los niveles de ríos y arroyos, inundaciones y deslaves **sobre entidades del occidente del país**, así como rachas fuertes de viento y oleaje elevado en costas de Guerrero, Michoacán, Colima y Jalisco.

Por otra parte, **la onda tropical Núm. 6** recorrerá el centro y sur del territorio nacional, ocasionando **chubascos vespertinos y lluvias puntuales** fuertes sobre las mencionadas regiones, **incluyendo el Valle de México**.

Asimismo, **un canal de baja presión extendido a lo largo de la Sierra Madre Occidental**, en interacción con divergencia en altura y con el ingreso de humedad del Océano Pacífico favorecido por la circulación de “Celia”, **originarán lluvias fuertes a muy fuertes** acompañadas de descargas eléctricas **en el noroeste de México**, con posibles granizadas en Sonora, Chihuahua, Durango y Sinaloa.

Finalmente, **una circulación anticiclónica** en niveles medios de la atmósfera en el sur de Estados Unidos, **mantendrá el ambiente vespertino caluroso a muy caluroso** sobre entidades del noroeste, norte y noreste de la República Mexicana, con temperaturas superiores a 40°C en Baja California, Baja California Sur, Sonora y Sinaloa.

Miér.
22/Jun.



Jue.
23/Jun.



Vie.
24/Jun.



Pronóstico Agrometeorológico



AGRICULTURA
SECRETARÍA DE AGRICULTURA Y DESARROLLO RURAL



Jueves 23 de junio | Emisión - 16:00h |

| Validez del 23 al 24 de junio |

- **Viento con rachas de 70 a 80 km/h y oleaje de 3 a 5 metros de altura:** Costas de Jalisco, Colima y Michoacán.
- **Viento con rachas de 60 a 70 km/h y oleaje de 2 a 3 metros de altura:** Costa occidental de Guerrero, durante la mañana.
- **Viento con rachas de 50 a 60 km/h:** Baja California Sur, Baja California, Sonora, Chihuahua, Coahuila, Nuevo León, Tamaulipas, San Luis Potosí, Zacatecas, Durango, Aguascalientes, Jalisco y Guanajuato, así como en el Istmo y Golfo de Tehuantepec.

Nivel de tormenta	Entidades	Pronóstico de temperaturas	Entidades
Lluvias aisladas (0.1 a 5 mm)	Baja California, Tamaulipas, San Luis Potosí, Guanajuato, Hidalgo y Tlaxcala.	Temperaturas mínimas menores a -5°C	No existe potencial.
Lluvias con chubascos (5 - 25 mm)	Baja California Sur, Zacatecas, Estado de México , Ciudad de México, Morelos, Puebla, Yucatán y Quintana Roo.	Temperaturas mínimas de 0 a -5°C	No existe potencial.
Tormentas puntuales fuertes (25 - 50 mm)	Sonora, Chihuahua, Guerrero, Oaxaca, Veracruz, Tabasco y Campeche.	Temperaturas mínimas de 0 a 5°C	Zonas montañosas de Chihuahua, Durango, Zacatecas, San Luis Potosí, Guanajuato, Estado de México , Hidalgo, Tlaxcala, Puebla, Veracruz y Oaxaca.
Tormentas puntuales muy fuertes (50 - 75 mm)	Durango, Sinaloa, Colima, Michoacán y Chiapas.	Temperaturas máximas de 30 a 35°C	Zacatecas, San Luis Potosí, Aguascalientes, Jalisco, Morelos, Puebla (suroeste), Oaxaca, Chiapas, Veracruz, Tabasco y Quintana Roo.
Tormentas puntuales intensas (75 - 150 mm)	Nayarit y Jalisco.	Temperaturas máximas de 35 a 40 °C	Chihuahua, Coahuila, Nuevo León, Tamaulipas, Durango, Nayarit, Campeche y Yucatán.
Tormentas puntuales intensas (150 - 250 mm)	No existe potencial.	Temperaturas máximas de 40 a 45 °C	Baja California Sur y Sinaloa.
Tormentas puntuales mayor a (250 mm)	No existe potencial.	Temperaturas máximas a 45 °C	Baja California y Sonora.

Miér.
22/Jun.



Jue.
23/Jun.



Vie.
24/Jun.



Pronóstico Agrometeorológico



AGRICULTURA
SECRETARÍA DE AGRICULTURA Y DESARROLLO RURAL



Viernes 24 de junio | Emisión - 16:00h |

| Validez del 24 al 25 de junio |

- Sistemas Meteorológicos (Viernes 24)

Durante el viernes y sábado, **el ciclón tropical “Celia” se desplazará al sur de las costas de Baja California Sur, pudiendo intensificarse a huracán**, sus extensas bandas nubosas ocasionarán ingreso de humedad hacia el occidente del país, **manteniendo las lluvias en dicha región**. El domingo, “Celia” empezará a debilitarse, alejándose gradualmente de territorio mexicano.

Durante el período de pronóstico, **canales de baja presión sobre la Mesa del Norte, la Mesa Central y el sureste mexicano**, en interacción con divergencia en altura y con el ingreso de humedad del Océano Pacífico y Golfo de México, **ocasionarán chubascos vespertinos y lluvias fuertes a puntuales muy fuertes** acompañadas de descargas eléctricas y posible caída de granizo sobre entidades del noroeste, occidente, centro, oriente, sur y sureste del territorio nacional, **incluido el Valle de México**.

Asimismo, **una circulación anticiclónica** en niveles medios de la atmósfera en el sur de Estados Unidos, **mantendrá el ambiente vespertino caluroso a muy caluroso** sobre entidades del noroeste, norte, noreste, oriente y sureste de la República Mexicana, incluida la Península de Yucatán.

Miér.
22/Jun.



Jue.
23/Jun.



Vie.
24/Jun.



Pronóstico Agrometeorológico



AGRICULTURA
SECRETARÍA DE AGRICULTURA Y DESARROLLO RURAL



Viernes 24 de junio | Emisión - 16:00h |

| Validez del 24 al 25 de junio |

- Sistemas Meteorológicos (Viernes 24)

- Sistemas Meteorológicos (Sábado 25)

Nivel de tormenta	Entidades	Pronóstico de temperaturas	Entidades
Lluvias aisladas (0.1 a 5 mm)	Baja California.	Lluvias aisladas (0.1 a 5 mm)	Baja California, Nuevo León y Yucatán.
Lluvias con chubascos (5 - 25 mm)	Baja California Sur, Zacatecas, Tamaulipas, San Luis Potosí Guanajuato, Querétaro, Hidalgo, Estado de México , Morelos, Tlaxcala, Puebla, Veracruz, Tabasco, Campeche, Yucatán y Quintana Roo.	Tormentas puntuales fuertes (5 - 25 mm)	Baja California Sur, Chihuahua, Tamaulipas, San Luis Potosí, Zacatecas, Aguascalientes, Colima, Michoacán, Veracruz, Tabasco, Campeche y Quintana Roo.
Tormentas puntuales fuertes (25 - 50 mm)	Sonora, Chihuahua, Guerrero y Oaxaca.	Tormentas puntuales fuertes (25- 50 mm)	Sonora, Sinaloa, Durango, Nayarit, Jalisco, Guanajuato, Querétaro, Hidalgo, Puebla, Tlaxcala, Estado de México , Chiapas.
Tormentas puntuales intensas (50 - 75 mm)	Durango, Sinaloa, Nayarit, Jalisco, Colima, Michoacán y Chiapas.	Tormentas puntuales intensas (50 - 75 mm)	No existe potencial.
Tormentas puntuales intensas (75 - 150 mm)	No existe potencial.	Tormentas puntuales intensas (75 - 150 mm)	No existe potencial.
Tormentas puntuales intensas (150 - 250 mm)	No existe potencial.	Tormentas puntuales intensas (150 - 250 mm)	No existe potencial.

Miér.
22/Jun.



Jue.
23/Jun.



Vie.
24/Jun.

