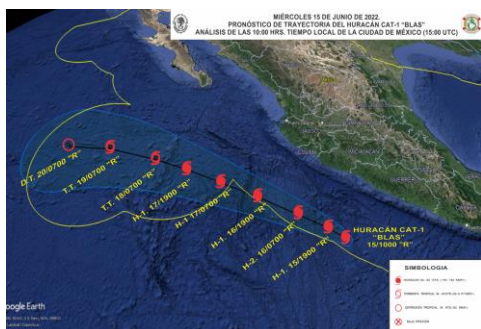


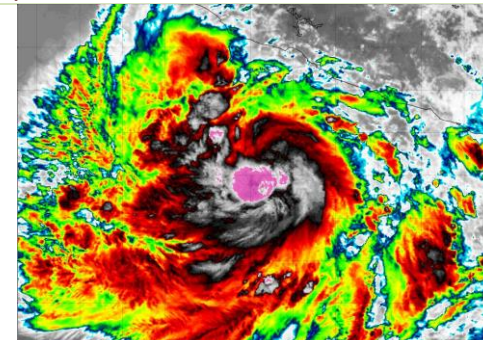
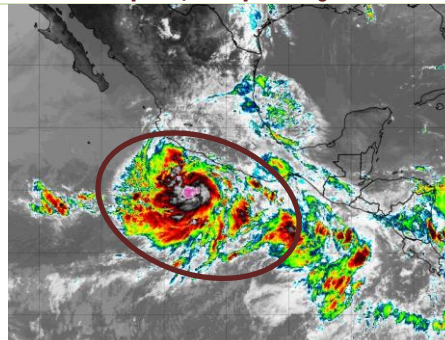
AVISO NÁUTICO No. 313/2022

ESTA MAÑANA LA TORMENTA TROPICAL “BLAS” SE INTENSIFICÓ A HURACÁN CATEGORÍA 1 EN LA ESCALA SAFFIR-SIMPSON Favorece el deterioro de las condiciones meteorológicas y oceanográficas para la navegación en los estados de Guerrero, Michoacán, Colima y Jalisco.

Fecha: 15/06/2022 de la 1130 hrs	Estado Costeros y zonas marítimas de Guerrero, Michoacán, Colima, Jalisco, Nayarit, Sinaloa, Baja California Sur y El Archipiélago de las Revillagigedo Col.
En seguimiento	Al Aviso Náutico No. 311 del 14/06/2022
Puertos cerrados a la navegación mayor (500 UAB):	-----
Puertos cerrados a la navegación menor (500 UAB):	Puerto Marqués, Acapulco y Zihuatanejo, Gro.



Cortesía: NOAA 1100 hrs 15/06//2022



- **Zona de vigilancia por efectos de tormenta**
- **Zonas marítimas** de Guerrero, Michoacán, Colima, Jalisco.

SITUACIÓN ACTUAL

Posición del centro del sistema a las 1000 hrs del centro de la ciudad de México (15 GMT)	Lat. 14.9° Norte Y Long. 102.8° Oeste							
Distancia a las costas más cercana	<ul style="list-style-type: none"> • A 178 MN (330 KM) al Sur-suroeste de Zihuatanejo, Gro. • A 184 MN (341 km) al Sur-suroeste de Lázaro Cárdenas, Mich. • A 202 MN (375 KM) al Oeste-suroeste de Acapulco, Gro. 							
Desplazamiento	Hacia el Oeste-noroeste (290°) a 4 nudos (7 kph)							
Presión mínima central	988 hPa.							
Vientos máximos sostenidos	65 nudos (120 kph) con rachas de 80 nudos (148 kph) como Huracán cat. 1							
Cuadrantes	NE		SE		SW		NW	
	MN	KM	MN	KM	MN	KM	MN	KM
Radio de vientos de 64 kph (34 nudos)	40	74	40	74	40	74	40	74
Radio de oleaje de 3.6 mts (12 pies)	60	111	75	139	60	111	60	111

A. Por imágenes de satélite el **Huracán “Blas”** presenta una circulación mejor definida, con nublados densos en su región central y banda nubosas en forma de espiral que alcanza las costas de Guerrero, Michoacán y Colima, lo que ocasiona **en zonas marítimas de Guerrero, Michoacán y Colima** cielo nublado con lluvias fuertes a muy fuertes, asociadas con actividad eléctrica, reducción de la visibilidad, rachas de viento que pueden

superar los 45 nudos (83 kph) y oleaje superior a los 15 pies (4.5 mts), condiciones que continuarán incrementándose en dependencia de la intensificación de este sistema y propagándose hacia las zonas marítimas de Jalisco y región central del Pacífico mexicano.

- B.** En costas de **Guerrero, Michoacán y Colima** prevalece cielo nublado con probabilidad de lluvias fuertes a muy fuertes, asociadas con actividad eléctrica, reducción de la visibilidad y rachas de viento que pueden superar los 30 nudos (56 kph) y oleaje de 9 a 12 pies (2.7 a 3.6 mts), sin descartar la presencia de resaca en dársenas, bahías, muelles y costas, condiciones que continuarán incrementándose en dependencia del desarrollo de **“BLAS”**.
- C.** En las **costas y zonas marítimas de Jalisco** se prevé oleaje de 7 a 10 pies (2.1 a 3.0 mts) y presencia de corrientes de resaca en dársenas, bahías, muelles y playas, en horas vespertinas a nocturnas, asimismo, se prevé el incremento de nublados y del potencial de lluvias, viento y oleaje.
- D.** De acuerdo con el análisis del **Centro Nacional de Huracanes de Miami, Fl. E.U.A. “Blas”** mantendrá un desplazamiento paralelo a las costas mexicanas del Océano Pacífico central, manteniéndose como huracán categoría 1.
- E.** Los **Puertos, costas y zonas marítimas de los estados de Guerrero, Michoacán, Colima, Jalisco, Nayarit, Sinaloa y Baja California Sur** deberán mantenerse informados del desarrollo y desplazamiento de este sistema, así como, mantener informados a la Comunidad Marítima-portuaria del desarrollo de este sistema.
- F.** Se **mantiene en vigilancia y se recomienda mantenerse informados del desarrollo de este sistema**, así como atender las recomendaciones de la **Autoridad Marítima Nacional**.

PRONOSTICO DEL NATIONAL WEATHER SERVICE MIAMI, FL.

Posición del centro del sistema a las 1800 hrs (00 GMT) del centro de la ciudad de México.		Lat. 15.3° Norte Y Long. 103.5° Oeste
Distancia a la costa más cercana	<ul style="list-style-type: none"> • a 175 MN (323 KM) al Sur-suroeste de Lázaro Cárdenas, Mich. • a 177 MN (328 KM) al Suroeste de Zihuatanejo, Gro. • A 226 MN (418 KM) al Oeste-suroeste de Acapulco, Gro. 	
Vientos máximos sostenidos	75 nudos (139 kph) con rachas de 90 nudos (167 kph) como Huracán Cat. 1	
Observaciones	Ante los acumulados de lluvias que se prevén, se recomienda extremar precaución en inmediaciones de ríos y arroyos de respuesta rápida, así como en desembocaduras de ríos con el mar de los estados mencionados, por lo que deberán mantenerse informados de los niveles de los ríos e implementar demás prevenciones y precauciones.	
*Recomendaciones para la Navegación en general, comunidad marítima portuaria, ribereña, lo siguiente		
<ol style="list-style-type: none"> 1. Previo a su zarpe deberán tener conocimiento de las condiciones meteorológicas que prevalecerán en su ruta de navegación. 2. Deberán implementar las prevenciones y precauciones necesarias en relación con las actividades que realicen en las áreas donde se pronostican citados efectos meteorológicos. 3. Debido a la saturación del suelo y a los acumulados de las precipitaciones que se presenten, deberán mantenerse informados y alerta de los niveles de ríos y arroyos de respuestas rápida que puedan favorecer inundaciones y deslaves en zonas bajas, así como al taponamiento en las desembocaduras de los ríos con el mar y al arrastre de palizada. 4. Seguir las recomendaciones y lineamientos emitidos por la Autoridades Marítima Nacional y Locales, en relación con la prevención y salvaguarda de la vida humana en la mar, en las vías navegables, en costas y en las playas. 		
Atención a los Navegantes:	Para su conocimiento, demás prevenciones y precauciones.	

Fuente: SEMAR

Elaboró: L.C.A. Blanca Lucido Toto.

La siguiente información la encontrarán en <https://www.gob.mx/semarunicapam/acciones-y-programas/avisos-nauticos-160787>