

AVISO NÁUTICO No. 307/2022

ESTA MAÑANA LA DEPRESIÓN TROPICAL No. "2-E", SE INTENSIFICÓ A LA TORMENTA TROPICAL "BLAS"

Favorece el deterioro de las condiciones meteorológicas y oceanográficas para la navegación en los estados de Guerrero y Michoacán

Fecha: 14/06/2022 de la 1130 hrs	Estado Costeros y zonas marítimas de Guerrero, Michoacán, Colima, Jalisco, Nayarit, Sinaloa y Baja California Sur
En seguimiento	Al Aviso Náutico No. 299 del 13/06/2022

Puertos cerrados a la navegación mayor (500 UAB):

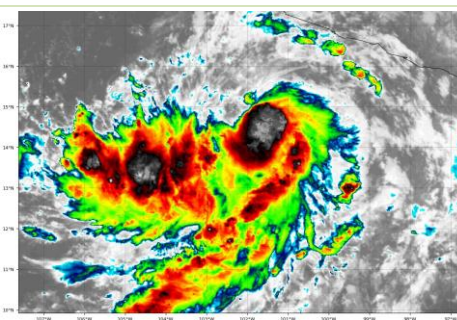
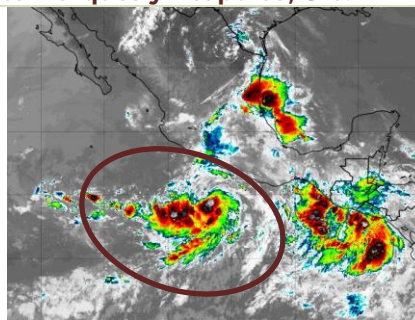
Puertos cerrados a la navegación menor (500 UAB):

Puerto Marqués y Acapulco, Gro.



Cortesía: NOAA

1000 hrs 14/06//2022



- **Zona de vigilancia por efectos de tormenta**
- **Zonas marítimas** de Guerrero, Michoacán, Colima, Jalisco, Baja California Sur y el Archipiélago de las Revillagigedo Col.

SITUACIÓN ACTUAL

Posición del centro del sistema a las 1000 hrs del centro de la ciudad de México (15 GMT) Lat. 13.9° Norte Y Long. 102.1° Oeste

Distancia a las costas más cercana

- A 216 MN (400 KM) al Suroeste de Acapulco, Gro.
- A 277 MN (420 KM) al Sur de Zihuatanejo, Gro.
- A 241 MN (446 km) al Sur de Lázaro Cárdenas, Mich.

Desplazamiento Hacia el norte (360°) a 2 nudos (4 kph)

Presión mínima central 1002 hPa.

Vientos máximos sostenidos 40 nudos (74 kph) con rachas de 50 nudos (93 kph) como Tormenta Tropical

Cuadrantes	NE		SE		SW		W	
	MN	KM	MN	KM	MN	KM	MN	KM
Radio de vientos de 64 kph (34 nudos)	40	74	40	74	0	0	0	0
Radio de oleaje de 3.6 mts (12 pies)	30	56	30	56	0	0	0	0

A. Por imágenes de satélite la **tormenta tropical "Blas"** se muestra mejor organizada con nublados densos en su región central y banda nubosas que han empezado a tener una circulación de mejor curvatura, su mayor afectación es en el semi-círculo oriental, favoreciendo **en zonas marítimas de Guerrero** cielo nublado con lluvias fuertes a muy fuertes, asociadas con actividad eléctrica, reducción de la visibilidad, rachas de viento que pueden superar los 45 nudos (83 kph) y oleaje superior a los 14 pies (4.2 mts), condiciones que continuarán incrementándose en dependencia de la intensificación de este sistema y propagándose hacia las zonas marítimas de Michoacán.

- B.** En costas de **Guerrero y Michoacán** prevalece cielo despejado a medio nublado, mismos que se incrementarán en horas vespertinas a nocturnas con probabilidad de lluvias fuertes a muy fuertes, asociadas con actividad eléctrica, reducción de la visibilidad y rachas de viento que pueden superar los 30 nudos (56 kph) y oleaje de 9 a 12 pies (2.7 a 3.6 mts), sin descartar la presencia de resaca en dársenas, bahías, muelles y costas, condiciones que continuarán incrementándose en dependencia del desarrollo de **“BLAS”**.
- C.** En las **costas y zonas marítimas de Colima y Jalisco**, se prevé oleaje de 7 a 10 pies (2.1 a 3.0 mts) y presencia de corrientes de resaca en dársenas, bahías, muelles y playas, en horas vespertinas a nocturnas, se prevé el incremento de nublados y del potencial de lluvias, viento y oleaje.
- D.** De acuerdo con el análisis del **Centro Nacional de Huracanes de Miami, Fl. E.U.A. “Blas”** mantendrá un desplazamiento paralelo a las costas mexicanas del Océano Pacífico central, manteniéndose durante este día como tormenta tropical.
- E.** Algunos modelos de pronóstico numéricos, indican que este sistema mantendrá un lento desplazamiento hacia el norte en las próximas 12 a 24 horas, como tormenta tropical.
- F.** Los **Puertos, costas y zonas marítimas de los estados de Guerrero, Michoacán, Colima, Jalisco, Nayarit, Sinaloa y Baja California Sur** deberán mantenerse informados del desarrollo y desplazamiento de este sistema, así como, mantener informados a la Comunidad Marítima-portuaria del desarrollo de este sistema.
- G.** Se **mantiene en vigilancia y se recomienda mantenerse informados del desarrollo de este sistema**, así como atender las recomendaciones de la **Autoridad Marítima Nacional**.

PRONOSTICO DEL NATIONAL WEATHER SERVICE MIAMI, FL.

Posición del centro del sistema a las 1800 hrs (00 GMT) del centro de la ciudad de México.		Lat. 14.2° Norte Y Long. 102.1° Oeste
Distancia a la costa más cercana	<ul style="list-style-type: none"> A 201 MN (373 KM) al Suroeste de Acapulco, Gro., a 209 MN (387 KM) al Sur de Zihuatanejo, Gro. 	
Vientos máximos sostenidos	50 nudos (93 kph) con rachas de 60 nudos (111 kph) como Tormenta Tropical	
Observaciones	<p>Ante los acumulados de lluvias que se prevén, se recomienda extremar precaución en inmediaciones de ríos y arroyos de respuesta rápida, así como en desembocaduras de ríos con el mar de los estados mencionados, por lo que deberán mantenerse informados de los niveles de los ríos e implementar demás prevenciones y precauciones.</p>	
<p>*Recomendaciones para la Navegación en general, comunidad marítima portuaria, ribereña, lo siguiente</p> <ol style="list-style-type: none"> 1. Previo a su zarpe deberán tener conocimiento de las condiciones meteorológicas que prevalecerán en su ruta de navegación. 2. Deberán implementar las prevenciones y precauciones necesarias en relación con las actividades que realicen en las áreas donde se pronostican citados efectos meteorológicos. 3. Debido a la saturación del suelo y a los acumulados de las precipitaciones que se presenten, deberán mantenerse informados y alerta de los niveles de ríos y arroyos de respuestas rápida que puedan favorecer inundaciones y deslaves en zonas bajas, así como al taponamiento en las desembocaduras de los ríos con el mar y al arrastre de palizada. 4. Seguir las recomendaciones y lineamientos emitidos por la Autoridades Marítima Nacional y Locales, en relación con la prevención y salvaguarda de la vida humana en la mar, en las vías navegables, en costas y en las playas. 		
Atención a los Navegantes:	Para su conocimiento, demás prevenciones y precauciones.	
Fuente: SEMAR		

Elaboró: L.C.A. Blanca Lucido Toto.

La siguiente información la encontrarán en <https://www.gob.mx/semar/unicapam/acciones-y-programas/avisos-nauticos-160787>