

Sistemas de producción sostenibles y redes de innovación

Dr. Jelle Van Loon

Líder Innovación para el Desarrollo
Representante para las Américas
Especialista Mecanización

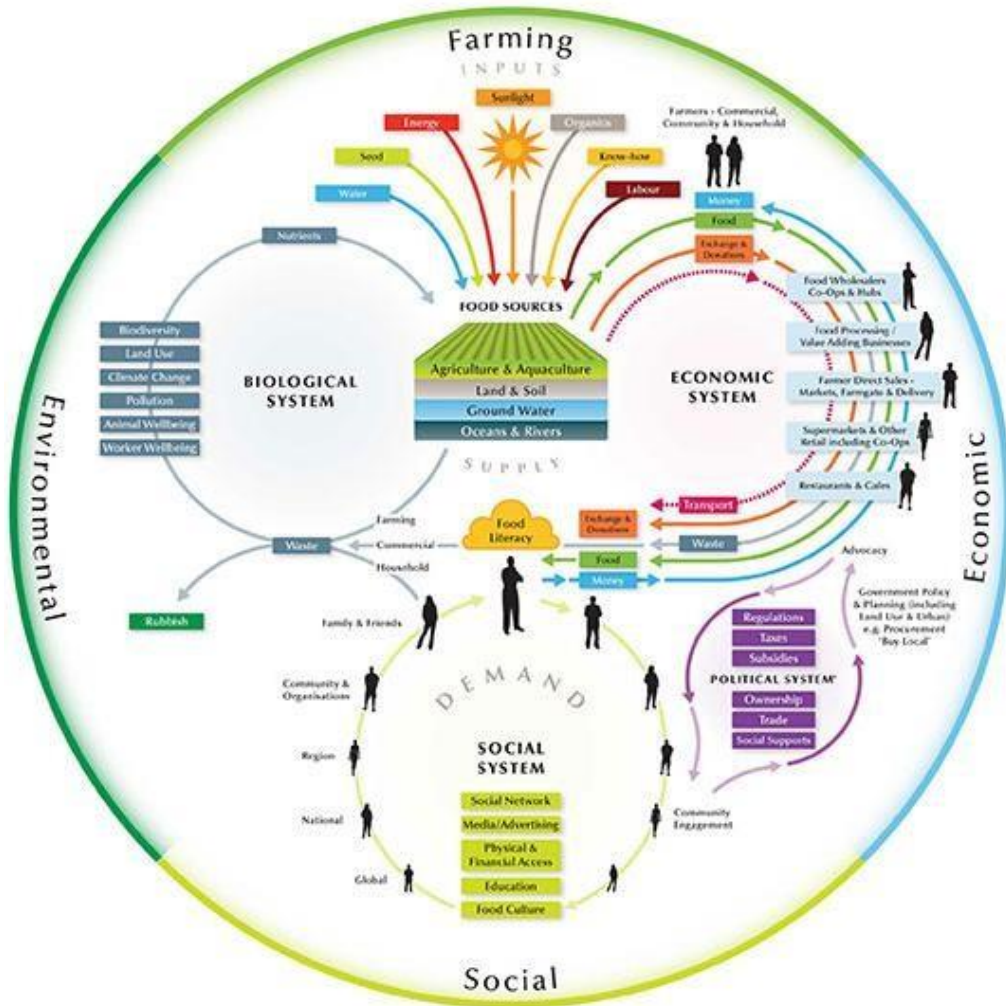
Foro Nacional: Seguridad Alimentaria y Cambio Climático

7 de Junio 2022



FORO NACIONAL:
**Seguridad
Alimentaria y
Cambio Climático**
7 Y 8 DE JUNIO, 2022

ENTENDER SISTEMAS COMPLEJOS COMO SE INTEGRAN LOS SISTEMAS PRODUCTIVOS ?



INNOVACION en un SISTEMA ALIMENTICIO ?

- Resultado de procesos iterativos y no-lineales
- Requiere agilidad para transformarse y gestión adaptativa
- Puede crear tensiones o disrupción

Necesidad:

Métodos que reflejan conciencia del sistema actual y que sean basados en análisis de la problemática integrada, mientras invitan procesos participativas para la toma de decisiones sobre prioridades, y el co-diseño para la implementación

CAMBIO DE ENFOQUE

DE PRODUCTOS BASICOS A SISTEMAS AGROALIMENTARIOS “GLOCALES”

Innovaciones profundas en la producción con enfoque al contexto del producto y su cadena de valor

- Hacer más productivos los terrenos agrícolas existentes
- Disminuir presión de plagas, enfermedades y maleza
- Aumentar resiliencia en términos de producción y rentabilidad



Fomentar la integración de las cadenas agroalimentarias para su mejor articulación y funcionamiento eficaz

mediante actividades y relaciones que determinan cómo el alimento se produce, procesa, distribuye y consume, en conjunto con los sistemas humanos y biológicos que moldean estas actividades en cada etapa



EL HUB: MODELO PARA INNOVACIÓN Y INTEGRACIÓN COMO IMPULSAR INNOVACION DE MANERA EFICIENTE Y EFICAZ?

**Coaching / Mentoría técnica en un proceso de transición no-lineal e iterativa en
respuestas las necesidades y oportunidades locales**

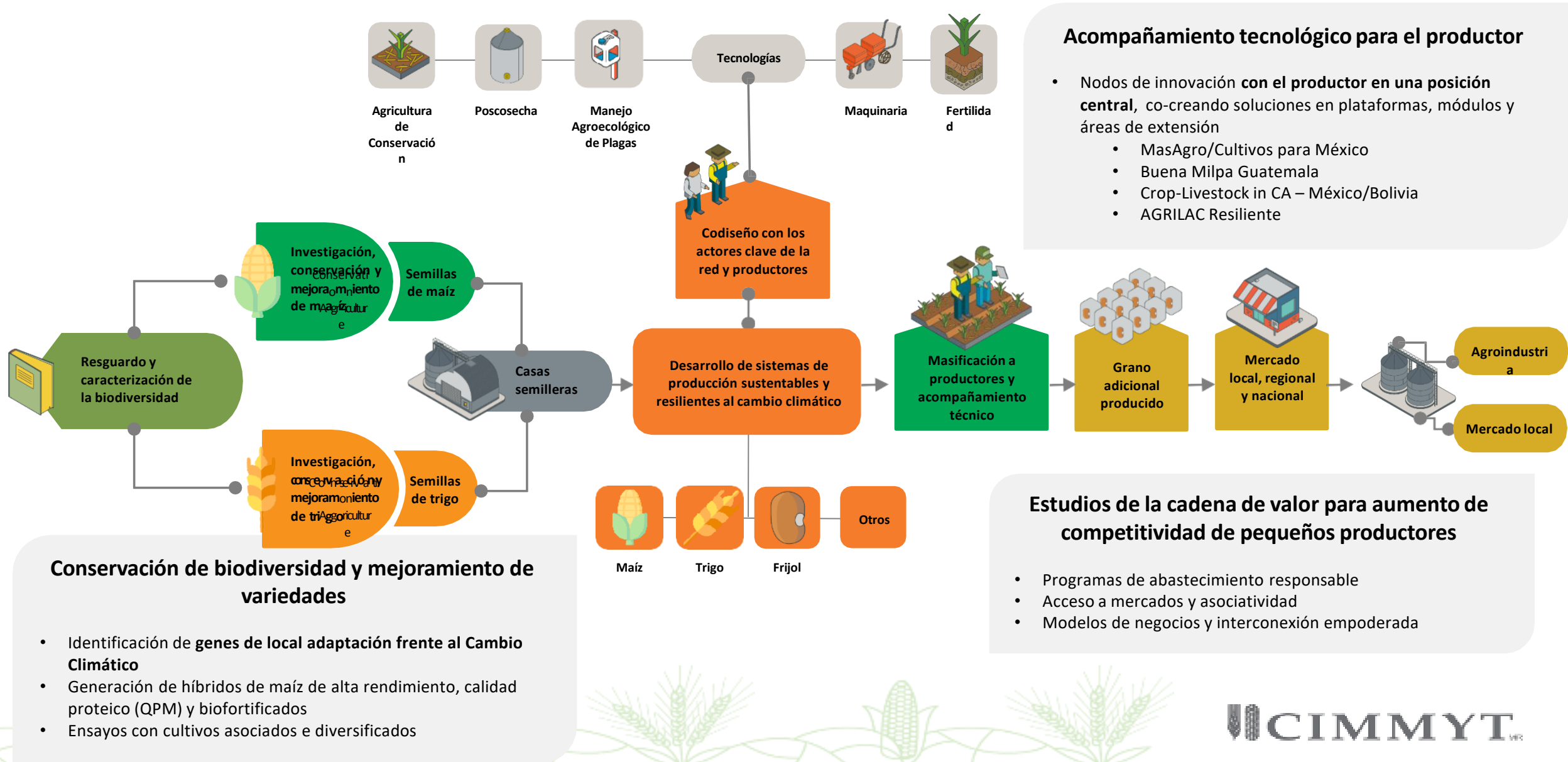
- Empoderar esfuerzos de extensión rural
- Implementar investigación agrícola para el desarrollo
- Guiar alineamiento del sector y continuidad de las intervenciones
- Innovar e integrar sistemas agroalimentarios locales



Con un **HUB** se refiere a un espacio delimitado con condiciones agroecológicas similares en la cual se promueve **procesos de innovación** de manera participativa con un enfoque territorial y con un reconocimiento del **papel de sus actores** que validan, adaptan y escalan **soluciones sostenibles**

EL HUB: MODELO PARA SISTEMAS AGROALIMENTARIAS INTEGRADOS

CAMBIANDO DE ENFOQUE: DE PRODUCTOS BÁSICOS A SISTEMAS AGROALIMENTARIOS “GLOCALES”



EL HUB: UN RETO DEL EQUILIBRIO

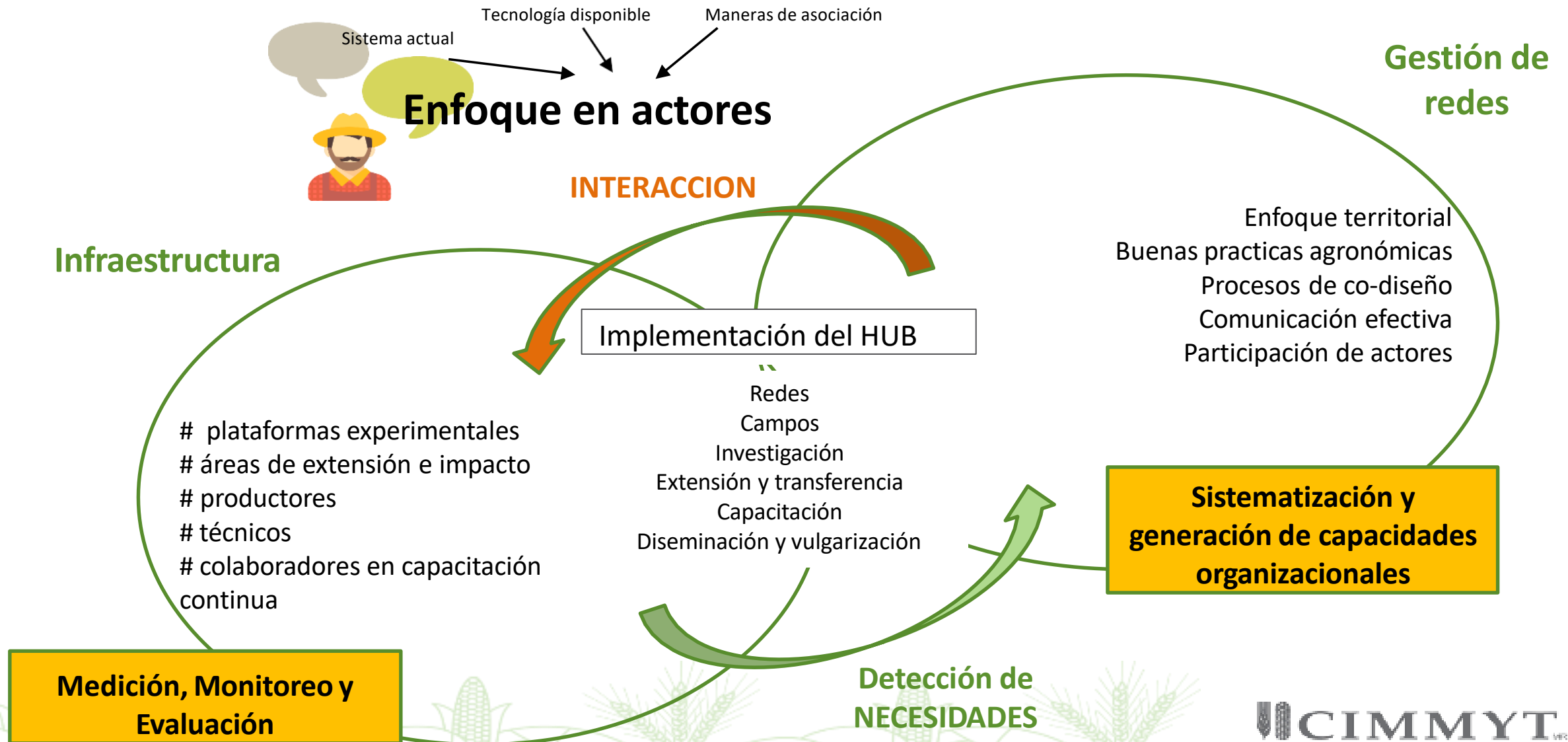
COMO GESTIONAR REDES PARA ACELERAR LA INNOVACIÓN?

- Actores en múltiples niveles y capacidades organizacionales y técnicas diferentes
- Gestión de la innovación en un enfoque territorial
 - Adaptación vs. Adopción vs. Escalamiento*
- Investigación participativa con procesos tecnológicos contextualizados
 - La intervención esta basado en un menú tecnológico impulsado por la demanda*
- Relaciones individuales entre actores afecta la funcionalidad de la red



EL HUB: ESPACIO DE INTERACCIÓN

CONECTAR ACTORES CON 'LA REALIDAD' & 'NECESIDADES PARA CRECER' COMO UNA FUNCIÓN



EL HUB PARA LA INTEGRACIÓN DE MÚLTIPLES NIVELES QUE ES EL OBJETIVO FINAL? APRENDIZAJE Y FACILITACIÓN

Soporte de decisiones hacia sistemas agroalimentarios sustentables

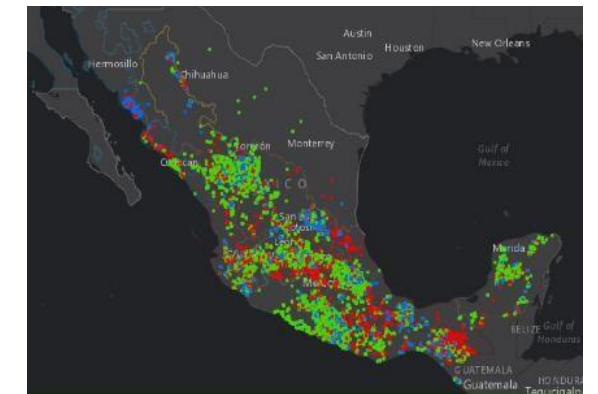
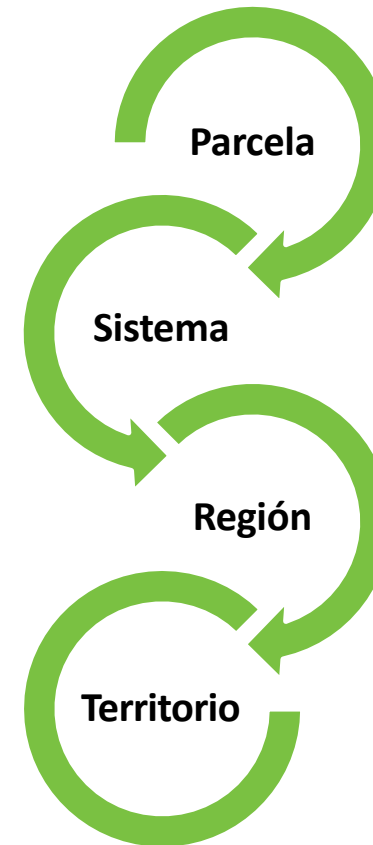
Recomendaciones para la gestión del cultivo para productores y técnicos

Medir impacto, validar innovaciones y generar cambio sistémico

Asegurar aprendizajes e incorporación de procesos de retroalimentación de la cadena local y sus actores

Monitorear actividades y evaluar motores de cambio a través de un portfolio de proyectos

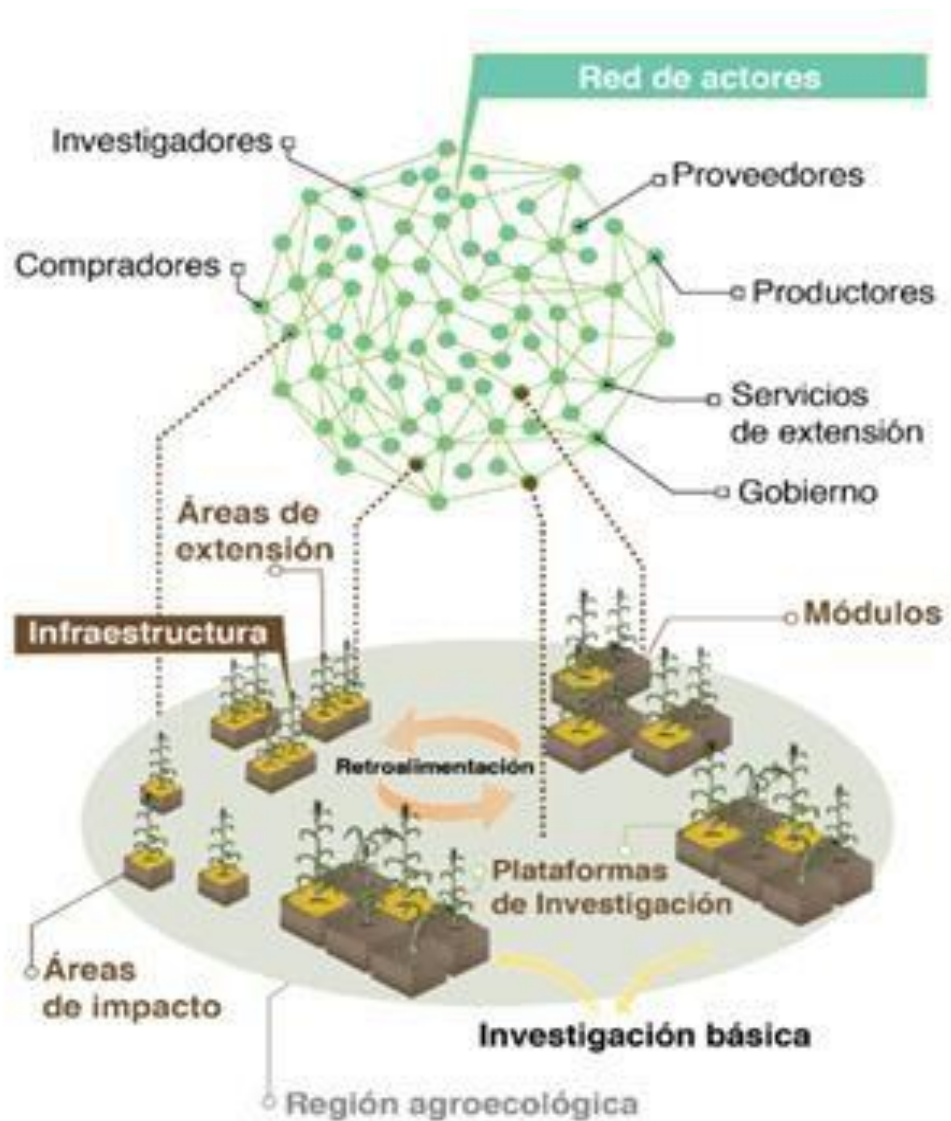
Guiar análisis de escenarios hacia el futuro para la creación de acuerdos comunes dentro del sector y hacia la política pública



- alcanzando 1,322,177 ha con mas de 260,000 bitácoras -

LOS HUBS COMO REDES DE INNOVACION

APRENDER JUNTOS Y CATALIZAR EL INTERCAMBIO



- **Productores y sus comunidades** como parte central para el cambio, mediante su participación activa
- Infraestructura de parcelas para **facilitar la organización** de actores y **el co-aprendizaje** alrededor de **objetivos comunes**
- **Replicabilidad y escalabilidad** para gestionar multitud de proyectos en el rango publico-privado y en sinergia con el Sistema agroalimentario





¡Gracias!

Dr. Jelle Van Loon

J.Vanloon@cgiar.org