



EVITA ENVENENAMIENTOS E INTOXICACIONES

¡LA PREVENCIÓN ES VITAL!

DATOS ESENCIALES

1,299 PERSONAS
FALLECIERON EN
2016.



23% DE LOS
ENVENENAMIENTOS
E INTOXICACIONES
FATALES
ocurrió en personas adultas
mayores.



46% DE LOS
ENVENENAMIENTOS
E INTOXICACIONES
FATALES
ocurrió en población infantil
en el hogar.



60% DE LOS 57,603
ENVENENAMIENTOS
E INTOXICACIONES
NO FATALES
ocurrió en hombres.



TASAS DE MORTALIDAD POR ENTIDAD

> 1.3 por 100,000 habitantes.

1.0 a 1.3 por 100,000 habitantes.

< 1.0 por 100,000 habitantes.



TIPOS DE ENVENENAMIENTOS E INTOXICACIONES

DE LOS FALLECIMIENTOS REGISTRADOS EN 2016, LOS TRES PRINCIPALES TIPOS DE ENVENENAMIENTOS E INTOXICACIONES FUERON:

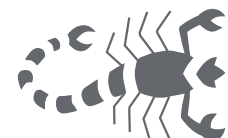
POR DROGAS DE ABUSO
(ALCOHOL, COCAÍNA Y
HEROÍNA).



POR SUSTANCIAS NO
FARMACOLÓGICAS COMO
MONÓXIDO DE CARBONO,
PLAGUICIDAS, HIDROCARBUROS
CÁUSTICOS Y CORROSIVOS.



EXPOSICIÓN A VENENO
DE ANIMALES
(SERPIENTES) E INSECTOS
(ALACRANES, Y ARAÑAS).



FACTORES DE RIESGO



ENVASADO DE SUSTANCIAS TÓXICAS Y MEDICAMENTOS EN RECIPIENTES SIN ROTULACIÓN O MAL ROTULADOS.

ALMACENAMIENTO DE SUSTANCIAS TÓXICAS JUNTO A ENVASES DE BEBIDAS O ALIMENTOS.



AUTOMEDICACIÓN, PRINCIPALMENTE CONTRA EL RESFRIADO O LA TOS.

USO DE BRASEROS, ANAFRES, ESTUFAS DE LEÑA O CARBÓN DENTRO DEL HOGAR, SIN VENTILACIÓN.



COLOCAR CALENTADORES DE GAS DENTRO DE LA VIVIENDA.

EN POBLACIÓN INFANTIL



Dejar productos tóxicos o medicamentos a su alcance.



Insuficiente supervisión, particularmente alrededor de los 2 años de edad, ya que adquieren mayor movilidad.

EN PERSONAS ADULTAS MAYORES



Situación de abandono.



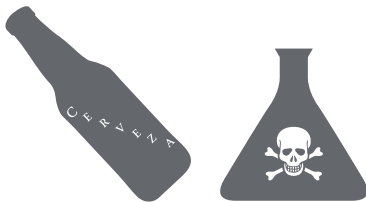
Deterioro físico, cognitivo y sensorial.



Polifarmacia y efectos secundarios de tratamientos médicos.

MEDIDAS PREVENTIVAS

Impulsar la vigilancia sobre el correcto ENVASADO Y ETIQUETADO de productos tóxicos y medicamentos.



Concientizar sobre la importancia de cocinar en lugares VENTILADOS, particularmente al usar carbón o leña.



Impulsar la DESCACHARRIZACIÓN en las viviendas y evitar la acumulación de objetos que sirvan de refugio a animales ponzoñosos.



Capacitación de personal de salud DE PRIMER CONTACTO sobre el manejo de los envenenamientos e intoxicaciones.



Colocar en un lugar alto y BAJO LLAVE, envases con medicamentos o productos tóxicos.



Fomentar la instalación de CALENTADORES de agua FUERA DE LA VIVIENDA.

