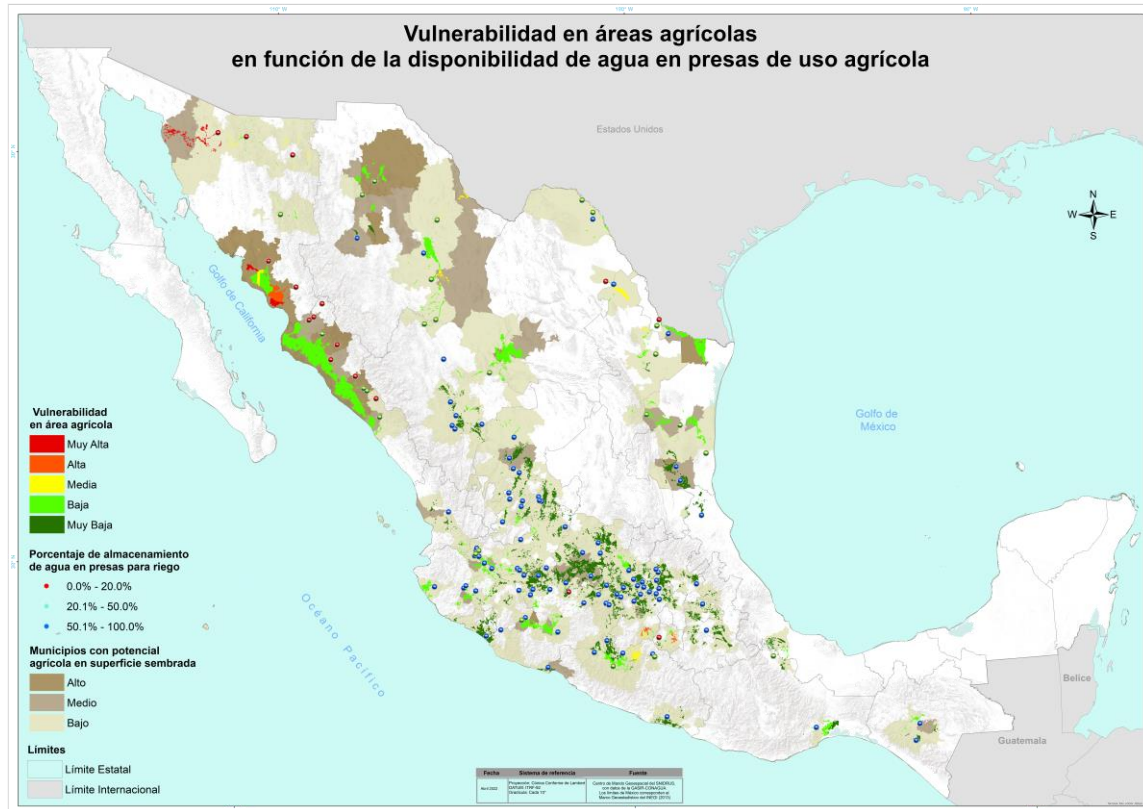




19 de mayo de 2022



Al cierre del mes de abril a nivel nacional se tienen reportadas 1 millón 806 mil 648 ha sembradas en áreas de riego aún sin cosechar. En el estado de Sonora se presenta la mayor vulnerabilidad con 82,905 ha.

- ❑ Las áreas con vulnerabilidad **media** se localizan en los estados de Chihuahua, Coahuila, México, Morelos y Sonora con 59,549 ha. Los cultivos sembrados son avena forrajera, caña de azúcar, maíz grano, nuez y trigo grano principalmente.
- ❑ La vulnerabilidad **baja** se ubica principalmente en los estados de Chihuahua, Jalisco, Sinaloa, Sonora y Tamaulipas con un total de 1,259,910 ha. Los cultivos sembrados en estas zonas son caña de azúcar, maíz grano, nuez, sorgo grano y trigo grano principalmente.
- ❑ La vulnerabilidad **muy baja** se distribuye en el resto de los estados.

Próxima actualización:  
20 de junio de 2022