

PROGRAMA DE ACCIÓN ESPECÍFICO
PREVENCIÓN DE ACCIDENTES EN GRUPOS VULNERABLES 2013-2018

PERFIL PUEBLA 2016



FUENTES DE INFORMACIÓN

Mortalidad (INEGI y SEED)

Egresos hospitalarios (SAEH e IMSS)

Hoja de registro de atención por lesiones y causas de violencia (SIS-SS- 17P)

Encuesta Nacional de Salud 2000 y Encuestas Nacionales de Salud y Nutrición 2006 y 2012

Sistema de Vigilancia Epidemiológica de las Adicciones (SISVEA)

Sistema Único Automatizado para la Vigilancia Epidemiológica (SUIVE)



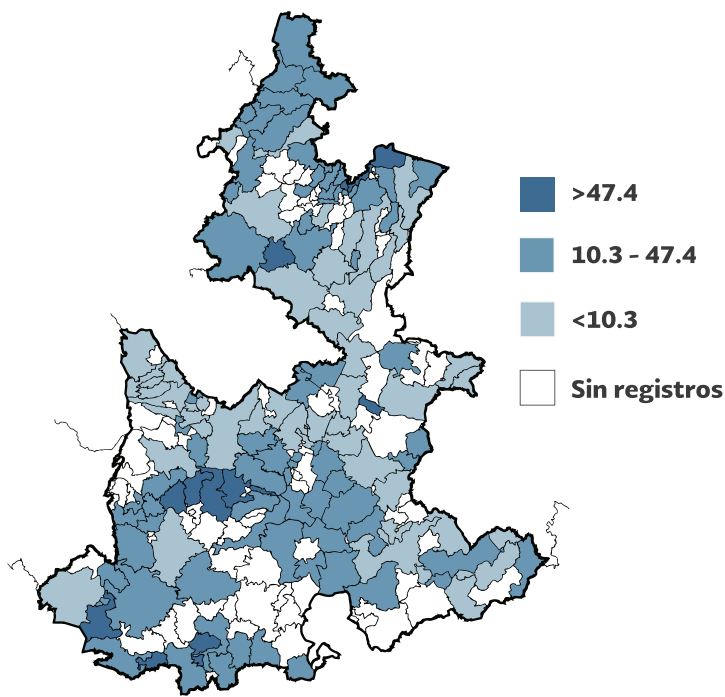
AHOGAMIENTOS

Distribución porcentual y tasa de mortalidad por ahogamientos según características seleccionadas, 2016

| Características seleccionadas | Muertes | Porcentaje | Tasa ¹ |
|--|------------|--------------|-------------------|
| Sexo | | | |
| Hombres | 64 | 79.0 | 2.1 |
| Mujeres | 17 | 21.0 | 0.5 |
| No especificados | - | - | - |
| Grupos de edad | | | |
| 0 a 9 años | 19 | 23.5 | 1.6 |
| 10 a 19 años | 18 | 22.2 | 1.5 |
| 20 a 59 años | 33 | 40.7 | 1.0 |
| 60 y más | 10 | 12.3 | 1.6 |
| No especificados | 1 | 1.2 | 0.0 |
| Lugar de ocurrencia | | | |
| Vivienda particular | 13 | 16.0 | 0.2 |
| Vivienda colectiva | - | - | - |
| Escuela u oficina pública | - | - | - |
| Áreas deportivas | 1 | 1.2 | 0.0 |
| Calle o carretera (vía pública) | 10 | 12.3 | 0.2 |
| Áreas comercial o de servicios | - | - | - |
| Área industrial (taller, fábrica u obra) | 1 | 1.2 | 0.0 |
| Granja (rancho o parcela) | 3 | 3.7 | 0.0 |
| Arroyos, canales, lagos, playas, puertos y ríos | 48 | 59.3 | 0.8 |
| Se ignora | 5 | 6.2 | 0.1 |
| Tipo de ahogamientos | | | |
| Mientras se está en la bañera | - | - | - |
| Caída en la bañera | - | - | - |
| Mientras se está en una piscina | 3 | 3.7 | 0.0 |
| Caída en una piscina | 1 | 1.2 | 0.0 |
| Mientras se está en aguas naturales | 22 | 27.2 | 0.4 |
| Caída en aguas naturales | 9 | 11.1 | 0.1 |
| Depósito de agua y tanque para apagar incendios | 21 | 25.9 | 0.3 |
| No especificados | 25 | 30.9 | 0.4 |
| Total | 81 | 100.0 | 1.3 |
| Lugar que ocupan los ahogamientos en grupos vulnerables dentro de las principales causas de muerte, 2016 | 0 a 9 años | 10 a 19 años | 60 y más |
| | 24 | 9 | 123 |

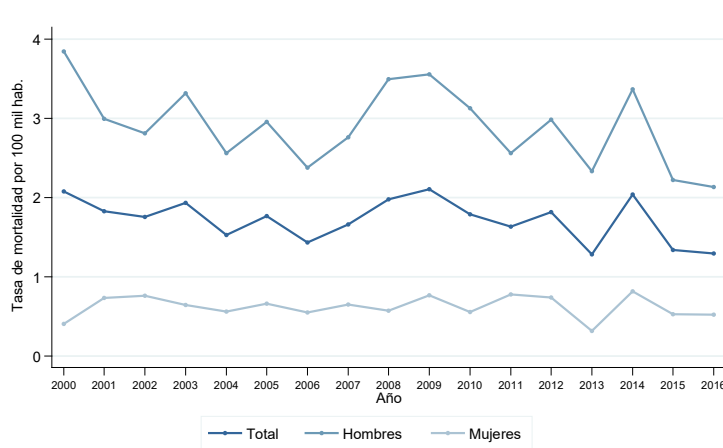
¹Tasa de mortalidad por cada 100 mil personas.
Fuente: Base de mortalidad 2016 INEGI-SS; SEDD 2016, DGIS-SS y Proyecciones de la Población de México, 2010-2050 del CONAPO.

Prevalencia lápsica de muertes por ahogamientos, 2012-2016 por municipio



Prevalencia lápsica 2012-2016 por cada 100 mil personas.
Fuente: Bases de mortalidad 2012-2016 INEGI-SS; SEDD 2012-2016, DGIS-SS y Proyecciones de la Población por Municipio, 2010-2030 del CONAPO.

Gráfica 1. Tasa de mortalidad por ahogamientos, por sexo, 2000-2016

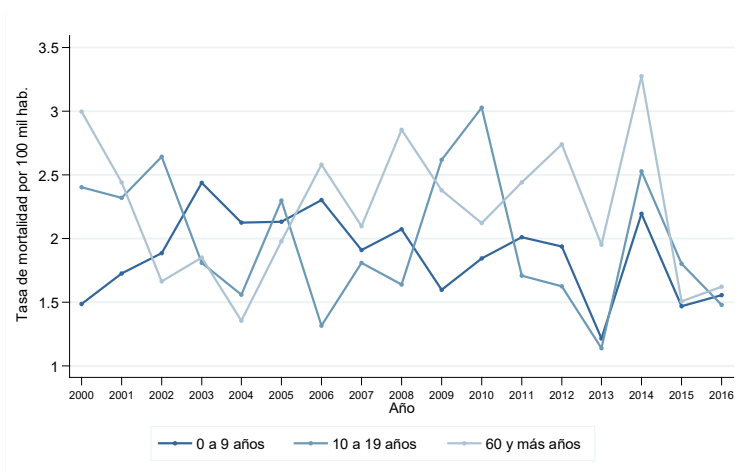


Tasa de mortalidad por cada 100 mil personas.
Fuente: Bases de mortalidad 2000-2016 INEGI-SS; SEDD 2000-2016, DGIS-SS y Proyecciones de la Población de México, 2010-2050 del CONAPO.



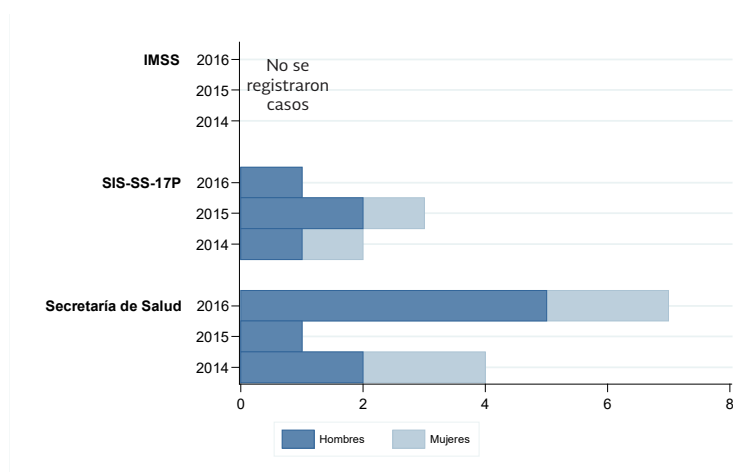
AHOGAMIENTOS

Gráfica 2. Tasa de mortalidad por ahogamientos, en grupos vulnerables, 2000-2016



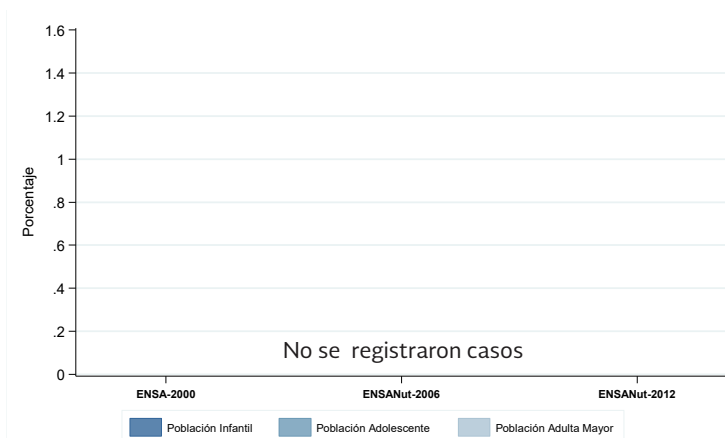
Tasa de mortalidad por cada 100 mil personas.
Fuente: Bases de mortalidad 2000-2016 INEGI-SS; SEDD 2000-2016, DGIS-SS y Proyecciones de la Población de México, 2010-2050 del CONAPO.

Gráfica 3. Registros hospitalarios por ahogamientos, según sexo y fuente de información, 2014, 2015 y 2016



Fuente: Egresos hospitalarios del Instituto Mexicano del Seguro Social (IMSS), 2014, 2015 y 2016; información del Subsistema Automatizado Egresos Hospitalarios, 2014, 2015 y 2016; y de la hoja de registro de atención por lesiones y causas de violencia (SIS-SS-17P), 2014, 2015 y 2016.

Gráfica 4. Ahogamientos no fatales en grupos vulnerables, 2000, 2006 y 2012



Fuente: Instituto Nacional de Salud Pública; Encuestas Nacionales de Salud, 2000, 2006 y 2012.



ASFIXIAS

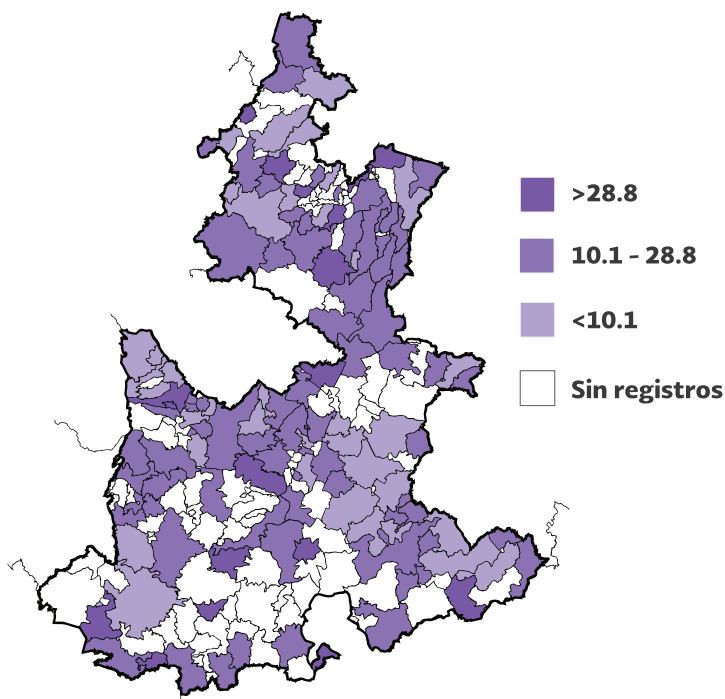
Distribución porcentual y tasa de mortalidad por asfixias según características seleccionadas, 2016

| Características seleccionadas | Muertes | Porcentaje | Tasa ¹ |
|--|------------|--------------|-------------------|
| Sexo | | | |
| Hombres | 99 | 75.6 | 3.3 |
| Mujeres | 32 | 24.4 | 1.0 |
| No especificados | - | - | - |
| Grupos de edad | | | |
| 0 a 9 años | 34 | 26.0 | 2.8 |
| 10 a 19 años | 6 | 4.6 | 0.5 |
| 20 a 59 años | 64 | 48.9 | 2.0 |
| 60 y más | 23 | 17.6 | 3.7 |
| No especificados | 4 | 3.1 | 0.0 |
| Lugar de ocurrencia | | | |
| Vivienda particular | 49 | 37.4 | 0.8 |
| Vivienda colectiva | 2 | 1.5 | 0.0 |
| Escuela u oficina pública | 1 | 0.8 | 0.0 |
| Áreas deportivas | 1 | 0.8 | 0.0 |
| Calle o carretera (vía pública) | 28 | 21.4 | 0.4 |
| Áreas comercial o de servicios | 1 | 0.8 | 0.0 |
| Área industrial (taller, fábrica u obra) | - | - | - |
| Granja (rancho o parcela) | 2 | 1.5 | 0.0 |
| Otro | 19 | 14.5 | 0.3 |
| Se ignora | 28 | 21.4 | 0.4 |
| Tipo de asfixias | | | |
| Sofocación y estrangulamiento accidental en la cama | - | - | - |
| Ahorcamientos accidentales | 4 | 3.1 | 0.1 |
| Obstrucción de la respiración | 8 | 6.1 | 0.1 |
| Inhalación de contenidos gástricos | 8 | 6.1 | 0.1 |
| Inhalación e ingestión de alimento | 18 | 13.7 | 0.3 |
| Inhalación e ingestión de otros objetos | 6 | 4.6 | 0.1 |
| Atrapado en un ambiente con bajo contenido de oxígeno | - | - | - |
| Otras obstrucciones especificadas de la respiración | - | - | - |
| No especificados | 87 | 66.4 | 1.4 |
| Total | 131 | 100.0 | 2.1 |
| Lugar que ocupan las asfixias en grupos vulnerables dentro de las principales causas de muerte, 2016 | 0 a 9 años | 10 a 19 años | 60 y más |
| | 15 | 23 | 93 |

¹Tasa de mortalidad por cada 100 mil personas.

Fuente: Base de mortalidad 2016 INEGI-SS; SEDD 2016, DGIS-SS y Proyecciones de la Población de México, 2010-2050 del CONAPO.

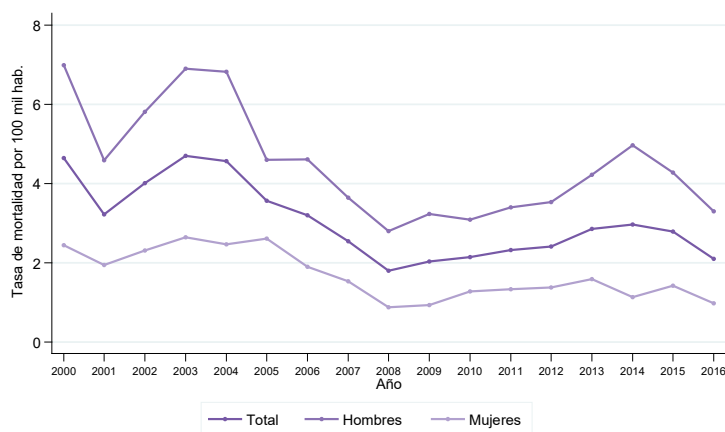
Prevalencia lápsica de muertes por asfixias, 2012-2016 por municipio



Prevalencia lápsica 2012-2016 por cada 100 mil personas.

Fuente: Bases de mortalidad 2012-2016 INEGI-SS; SEDD 2012-2016, DGIS-SS y Proyecciones de la Población por Municipio, 2010-2030 del CONAPO.

Gráfica 1. Tasa de mortalidad por asfixias, por sexo, 2000-2016



Tasa de mortalidad por cada 100 mil personas.

Fuente: Bases de mortalidad 2000-2016 INEGI-SS; SEDD 2000-2016, DGIS-SS y Proyecciones de la Población de México, 2010-2050 del CONAPO.



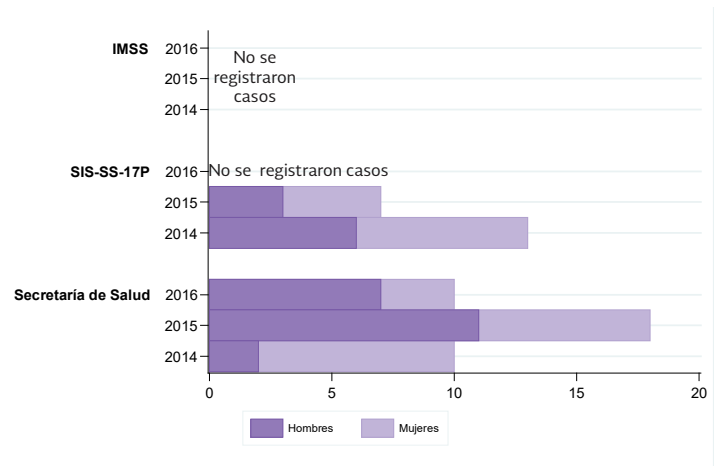
ASEIXIAS

Gráfica 2. Tasa de mortalidad por asfixias, en grupos vulnerables, 2000-2016



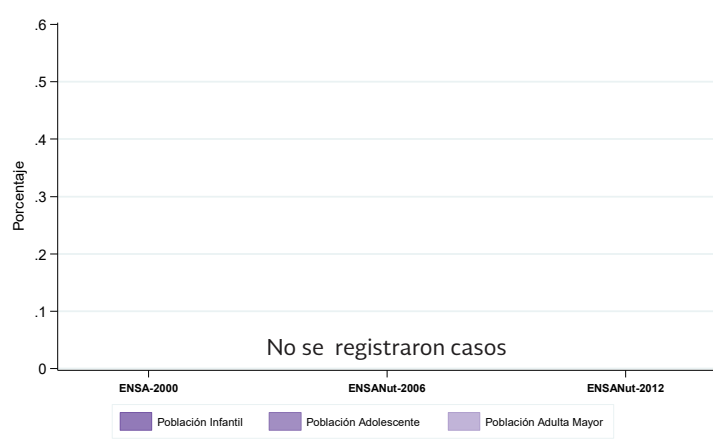
Tasa de mortalidad por cada 100 mil personas.
Fuente: Bases de mortalidad 2000-2016 INEGI-SS; SEDD 2000-2016, DGIS-SS y Proyecciones de la Población de México, 2010-2050 del CONAPO.

Gráfica 3. Registros hospitalarios por asfixias, según sexo y fuente de información, 2014, 2015 y 2016



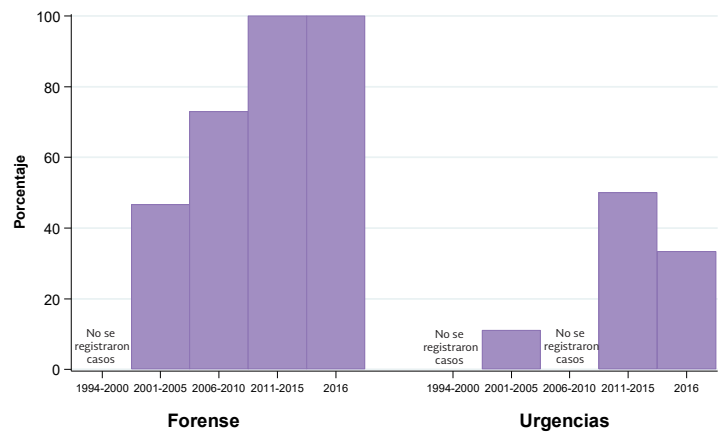
Fuente: Egresos hospitalarios del Instituto Mexicano del Seguro Social (IMSS), 2014, 2015 y 2016; información del Subsistema Automatizado Egresos Hospitalarios, 2014, 2015 y 2016; y de la hoja de registro de atención por lesiones y causas de violencia (SIS-SS-17P), 2014, 2015 y 2016.

Gráfica 4. Asfixias no fatales en grupos vulnerables, 2000, 2006 y 2012



Fuente: Instituto Nacional de Salud Pública; Encuestas Nacionales de Salud, 2000, 2006 y 2012.

Gráfica 5. Porcentaje de asfixias con presencia de alcohol según tipo de servicio médico, 1994-2016



Fuente: Sistema de Vigilancia Epidemiológica de las Adicciones: Módulos de Servicio Médico Forense y de los Servicios de Urgencias Hospitalarias 1994-2016.

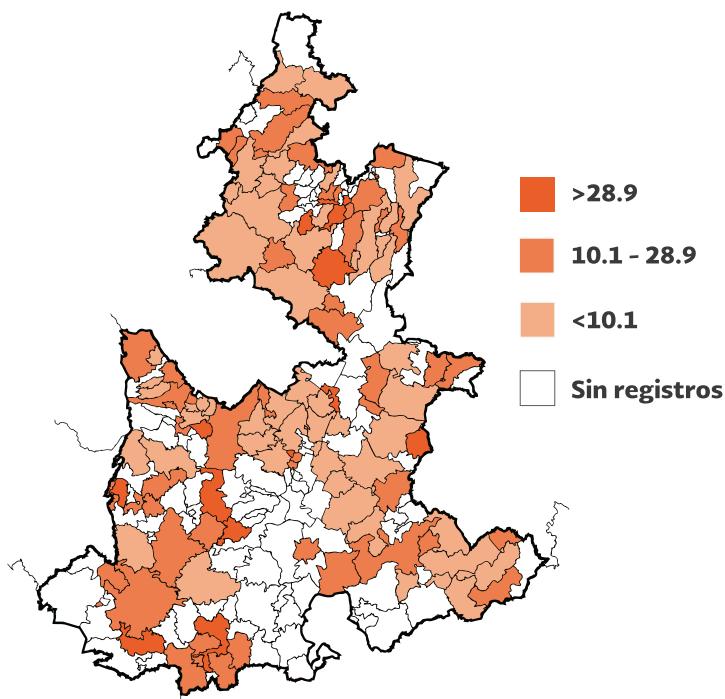


CAÍDAS

Distribución porcentual y tasa de mortalidad por caídas según características seleccionadas, 2016

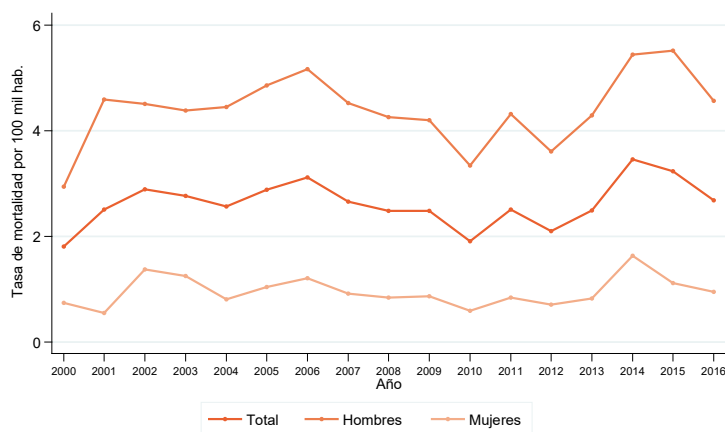
| Características seleccionadas | Muertes | Porcentaje | Tasa ¹ |
|--|------------|--------------|-------------------|
| Sexo | | | |
| Hombres | 137 | 81.5 | 4.6 |
| Mujeres | 31 | 18.5 | 1.0 |
| No especificados | - | - | - |
| Grupos de edad | | | |
| 0 a 9 años | 9 | 5.4 | 0.7 |
| 10 a 19 años | 2 | 1.2 | 0.2 |
| 20 a 59 años | 87 | 51.8 | 2.7 |
| 60 y más | 68 | 40.5 | 11.0 |
| No especificados | 2 | 1.2 | 0.0 |
| Lugar de ocurrencia | | | |
| Vivienda particular | 69 | 41.1 | 1.1 |
| Vivienda colectiva | - | - | - |
| Escuela u oficina pública | 2 | 1.2 | 0.0 |
| Áreas deportivas | 1 | 0.6 | 0.0 |
| Calle o carretera (vía pública) | 32 | 19.0 | 0.5 |
| Áreas comercial o de servicios | 2 | 1.2 | 0.0 |
| Área industrial (taller, fábrica u obra) | 6 | 3.6 | 0.1 |
| Granja (rancho o parcela) | 8 | 4.8 | 0.1 |
| Otro | 28 | 16.7 | 0.4 |
| Se ignora | 20 | 11.9 | 0.3 |
| Tipo de caídas | | | |
| Mismo nivel por hielo o nieve | - | - | - |
| Mismo nivel por deslizamiento, tropezón y traspie | 1 | 0.6 | 0.0 |
| Patines para hielo, de ruedas, esquís o patineta | - | - | - |
| Otras caídas en el mismo nivel | - | - | - |
| Al ser trasladado o sostenido por otras personas | - | - | - |
| Silla de ruedas | - | - | - |
| Cama | 3 | 1.8 | 0.0 |
| Silla | 2 | 1.2 | 0.0 |
| Otro mueble | - | - | - |
| Equipos para juegos infantiles | 1 | 0.6 | 0.0 |
| Escalera o escalones | 13 | 7.7 | 0.2 |
| Escalera manuales | - | - | - |
| Andamio | - | - | - |
| Edificio u otra construcción | 15 | 8.9 | 0.2 |
| Árbol | 4 | 2.4 | 0.1 |
| Peñasco | 11 | 6.5 | 0.2 |
| Salto o zambullida dentro del agua | - | - | - |
| Otras caídas de un nivel a otro | 39 | 23.2 | 0.6 |
| Otras caídas en el mismo nivel | 49 | 29.2 | 0.8 |
| No especificadas | 30 | 17.9 | 0.5 |
| Total | 168 | 100.0 | 2.7 |
| Lugar que ocupan las caídas en grupos vulnerables dentro de las principales causas de muerte, 2016 | 0 a 9 años | 10 a 19 años | 60 y más |
| | 41 | 59 | 56 |

Prevalencia lápsica de muertes por caídas, 2012-2016 por municipio



Prevalencia lápsica 2012-2016 por cada 100 mil personas.
Fuente: Bases de mortalidad 2012-2016 INEGI-SS; SEDD 2012-2016, DGIS-SS y Proyecciones de la Población por Municipio, 2010-2030 del CONAPO.

Gráfica 1. Tasa de mortalidad por caídas, por sexo, 2000-2016



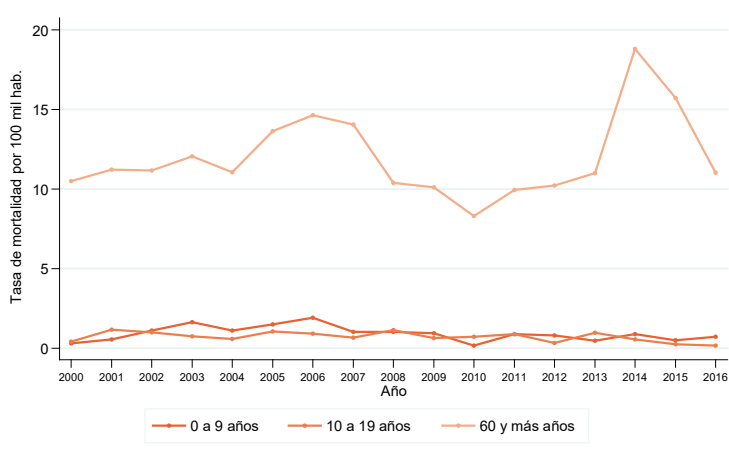
Tasa de mortalidad por cada 100 mil personas.
Fuente: Bases de mortalidad 2000-2016 INEGI-SS; SEDD 2000-2016, DGIS-SS y Proyecciones de la Población de México, 2010-2050 del CONAPO.

¹Tasa de mortalidad por cada 100 mil personas.
Fuente: Base de mortalidad 2016 INEGI-SS; SEDD 2016, DGIS-SS y Proyecciones de la Población de México, 2010-2050 del CONAPO.



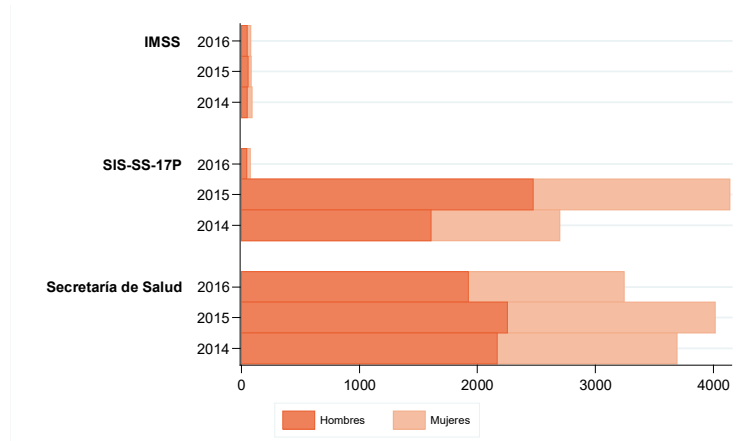
CAÍDAS

Gráfica 2. Tasa de mortalidad por caídas, por grupos de edad, 2000-2016



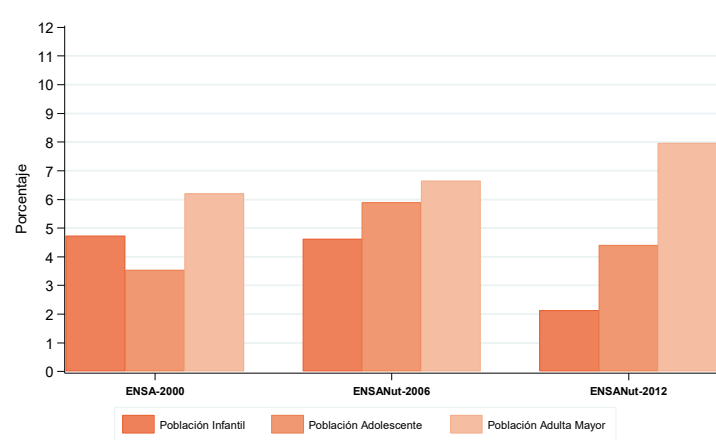
Tasa de mortalidad por cada 100 mil personas.
Fuente: Bases de mortalidad 2000-2016 INEGI-SS; SEDD 2000-2016, DGIS-SS y Proyecciones de la Población de México, 2010-2050 del CONAPO.

Gráfica 3. Registros hospitalarios por caídas, según sexo y fuente de información, 2014, 2015 y 2016



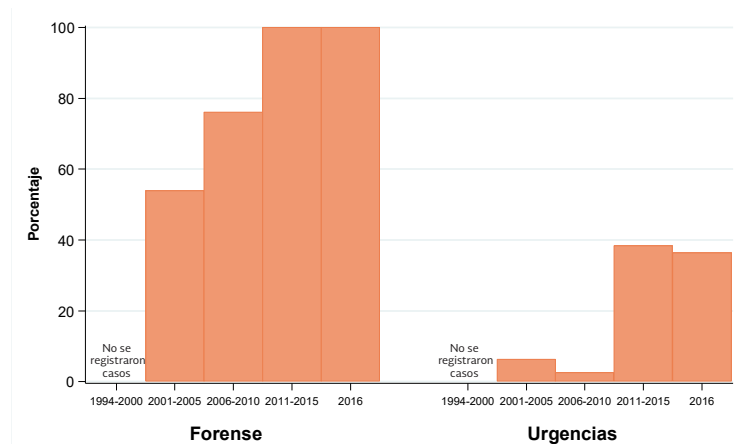
Fuente: Egresos hospitalarios del Instituto Mexicano del Seguro Social (IMSS), 2014, 2015 y 2016; información del Subsistema Automatizado Egresos Hospitalarios, 2014, 2015 y 2016; y de la hoja de registro de atención por lesiones y causas de violencia (SIS-SS-17P), 2014, 2015 y 2016.

Gráfica 4. Caídas no fatales en grupos vulnerables, 2000, 2006 y 2012



Fuente: Instituto Nacional de Salud Pública; Encuestas Nacionales de Salud, 2000, 2006 y 2012.

Gráfica 5. Porcentaje de caídas con presencia de alcohol, según tipo de servicio médico, 1994-2016



Fuente: Sistema de Vigilancia Epidemiológica de las Adicciones: Módulos de Servicio Médico Forense y de los Servicios de Urgencias Hospitalarias 1994-2016.



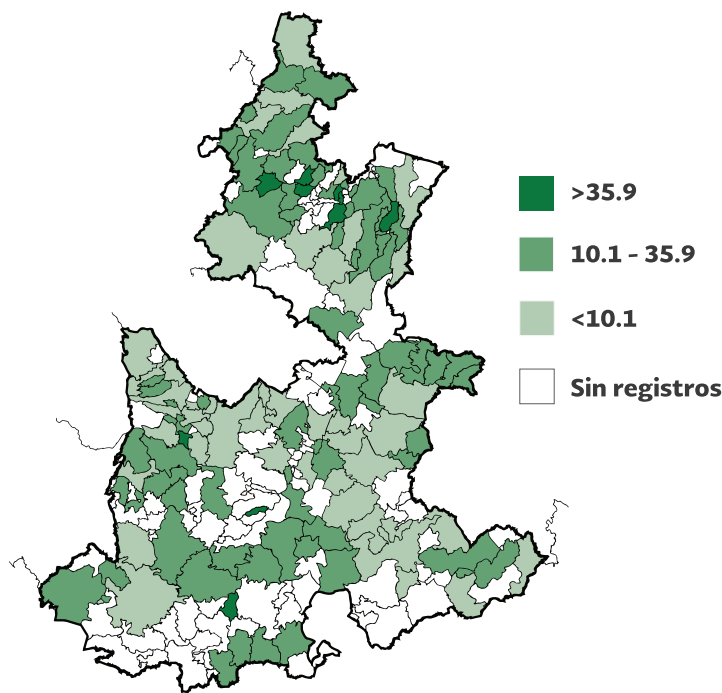
ENVENENAMIENTOS E INTOXICACIONES

Distribución porcentual y tasa de mortalidad por envenenamientos e intoxicaciones según características seleccionadas, 2016

| Características seleccionadas | Muertes | Porcentaje | Tasa ¹ |
|--|------------|--------------|-------------------|
| Sexo | | | |
| Hombres | 49 | 79.0 | 1.6 |
| Mujeres | 13 | 21.0 | 0.4 |
| No especificados | - | - | - |
| Grupos de edad | | | |
| 0 a 9 años | 9 | 14.5 | 0.7 |
| 10 a 19 años | 4 | 6.5 | 0.3 |
| 20 a 59 años | 40 | 64.5 | 1.3 |
| 60 y más | 9 | 14.5 | 1.5 |
| No especificados | - | - | - |
| Lugar de ocurrencia | | | |
| Vivienda particular | 25 | 40.3 | 0.4 |
| Vivienda colectiva | - | - | - |
| Escuela u oficina pública | - | - | - |
| Áreas deportivas | - | - | - |
| Calle o carretera (vía pública) | 7 | 11.3 | 0.1 |
| Áreas comercial o de servicios | - | - | - |
| Área industrial (taller, fábrica u obra) | - | - | - |
| Granja (rancho o parcela) | 1 | 1.6 | 0.0 |
| Otro | 5 | 8.1 | 0.1 |
| Se ignora | 24 | 38.7 | 0.4 |
| Tipo de envenenamientos e intoxicaciones | | | |
| Medicamentos | 6 | 9.7 | 0.1 |
| Drogas de abuso | 27 | 43.5 | 0.4 |
| Sustancias no farmacológicas | 9 | 14.5 | 0.1 |
| Plantas | 0 | 0.0 | 0.0 |
| Animales venenosos | 9 | 14.5 | 0.1 |
| Otros no especificados | 11 | 17.7 | 0.2 |
| Total | 62 | 100.0 | 1.0 |
| Lugar que ocupan los envenenamientos e intoxicaciones en grupos vulnerables dentro de las principales causas de muerte, 2016 | 0 a 9 años | 10 a 19 años | 60 y más |
| | 42 | 35 | 128 |

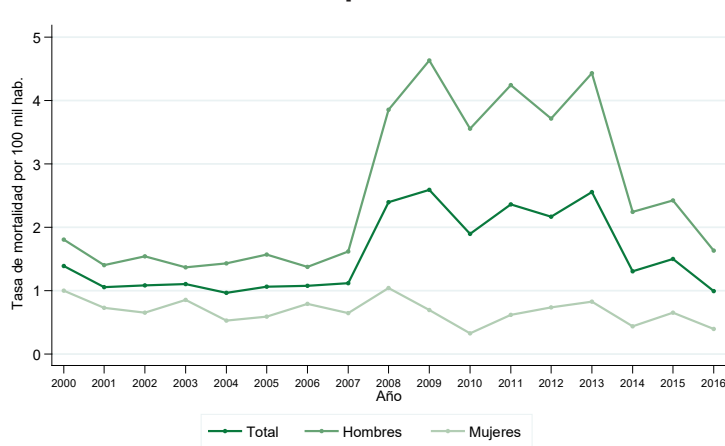
¹Tasa de mortalidad por cada 100 mil personas.
Fuente: Base de mortalidad 2016 INEGI-SS; SEDD 2016, DGIS-SS y Proyecciones de la Población de México, 2010-2050 del CONAPO.

Prevalencia lápsica de muertes por envenenamientos e intoxicaciones, 2012-2016 por municipio



Prevalencia lápsica 2012-2016 por cada 100 mil personas.
Fuente: Bases de mortalidad 2012-2016 INEGI-SS; SEDD 2012-2016, DGIS-SS y Proyecciones de la Población por Municipio, 2010-2030 del CONAPO.

Gráfica 1. Tasa de mortalidad por envenenamientos e intoxicaciones, por sexo, 2000-2016

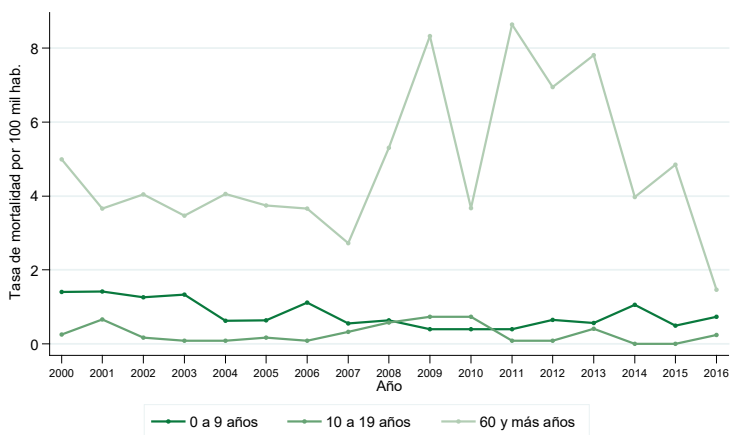


Tasa de mortalidad por cada 100 mil personas.
Fuente: Bases de mortalidad 2000-2016 INEGI-SS; SEDD 2000-2016, DGIS-SS y Proyecciones de la Población de México, 2010-2050 del CONAPO.



ENVENENAMIENTOS E INTOXICACIONES

Gráfica 2. Tasa de mortalidad por envenenamientos e intoxicaciones, por grupos de edad, 2000-2016



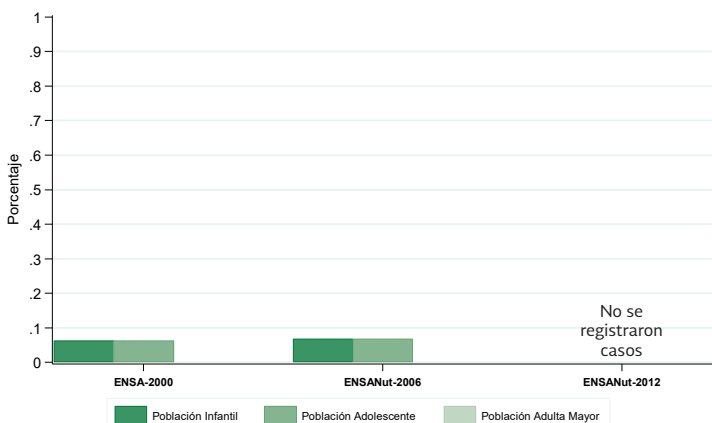
Tasa de mortalidad por cada 100 mil personas.
Fuente: Bases de mortalidad 2000-2016 INEGI-SS; SEDD 2000-2016, DGIS-SS y Proyecciones de la Población de México, 2010-2050 del CONAPO.

Gráfica 3. Registros hospitalarios por envenenamientos e intoxicaciones, según sexo y fuente de información, 2014, 2015 y 2016



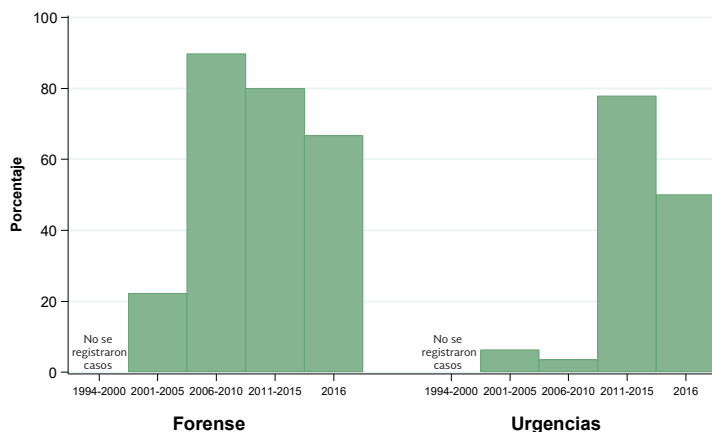
Fuente: Egresos hospitalarios del Instituto Mexicano del Seguro Social (IMSS), 2014, 2015 y 2016; información del Subsistema Automatizado Egresos Hospitalarios, 2014, 2015 y 2016; y de la hoja de registro de atención por lesiones y causas de violencia (SIS-SS-17P), 2014, 2015 y 2016.

Gráfica 4. Envenenamientos e intoxicaciones no fatales en grupos vulnerables, 2000, 2006 y 2012



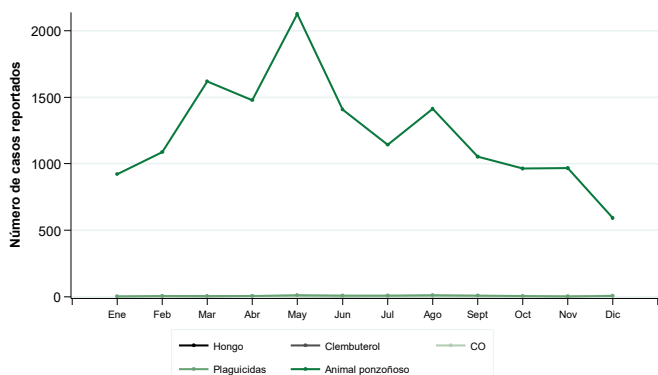
Fuente: Instituto Nacional de Salud Pública; Encuestas Nacionales de Salud, 2000, 2006 y 2012.

Gráfica 5. Porcentaje de envenenamientos e intoxicaciones con presencia de alcohol, según tipo de servicio médico, 1994-2016



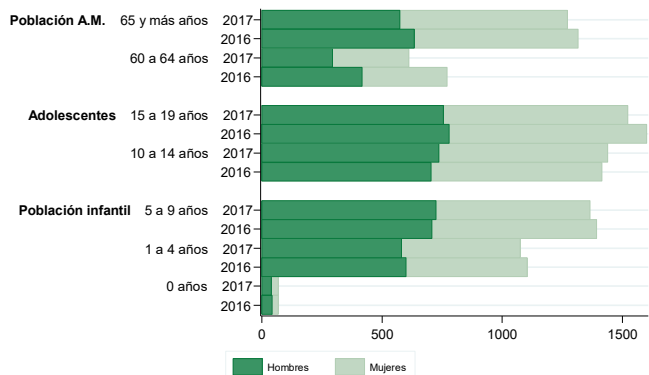
Fuente: Sistema de Vigilancia Epidemiológica de las Adicciones: Módulos de Servicio Médico Forense y de los Servicios de Urgencias Hospitalarias 1994-2016.

Gráfica 6. Reporte del total de casos nuevos de envenenamientos e intoxicaciones durante 2017



Fuente: Notificación Semanal de Casos nuevos de Enfermedades, 2017; Sistema Único Automatizado para la Vigilancia Epidemiológica.
Nota: CO: Monóxido de Carbono; animal ponzoñoso.
Incluye los códigos CIE-10: T63, T64, X20, X21, X22, X23, X27.

Gráfica 7. Reporte del total de casos nuevos de envenenamientos e intoxicaciones según grupo de edad y sexo, 2016 y 2017



Fuente: Notificación Semanal de Casos nuevos de Enfermedades; SUIVE 2016 y 2017; Sistema Único Automatizado para la Vigilancia Epidemiológica.
Nota: A.M: Adultos Mayores.
Incluye los códigos CIE-10: T58, T60, T620, T628, T63, T64, X20, X21, X22, X23 y X27.



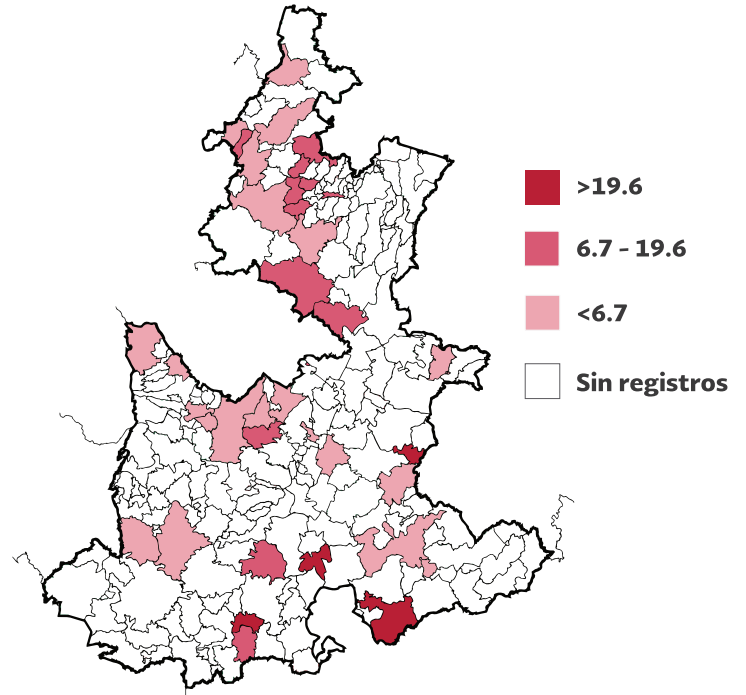
QUEMADURAS

Distribución porcentual y tasa de mortalidad por quemaduras según características seleccionadas, 2016

| Características seleccionadas | Muertes | Porcentaje | Tasa ¹ |
|---|------------|--------------|-------------------|
| Sexo | | | |
| Hombres | 26 | 81.3 | 0.9 |
| Mujeres | 6 | 18.8 | 0.2 |
| No especificados | - | - | - |
| Grupos de edad | | | |
| 0 a 9 años | 4 | 12.5 | 0.3 |
| 10 a 19 años | 3 | 9.4 | 0.2 |
| 20 a 59 años | 16 | 50.0 | 0.5 |
| 60 y más | 9 | 28.1 | 1.5 |
| No especificados | - | - | - |
| Lugar de ocurrencia | | | |
| Vivienda particular | 9 | 28.1 | 0.1 |
| Vivienda colectiva | - | - | - |
| Escuela u oficina pública | - | - | - |
| Áreas deportivas | - | - | - |
| Calle o carretera (vía pública) | 4 | 12.5 | 0.1 |
| Áreas comercial o de servicios | 2 | 6.3 | 0.0 |
| Área industrial (taller, fábrica u obra) | 1 | 3.1 | 0.0 |
| Granja (rancho o parcela) | 2 | 6.3 | 0.0 |
| Otro | 5 | 15.6 | 0.1 |
| Se ignora | 9 | 28.1 | 0.1 |
| Tipo de quemaduras | | | |
| Fuego no controlado en edificio u otra construcción | 5 | 15.6 | 0.1 |
| Fuego no controlado en lugar que no es edificio | - | - | - |
| Fuego controlado en edificio u otra construcción | - | - | - |
| Fuego controlado en lugar que no es edificio | - | - | - |
| Ignición de material altamente inflamable | 4 | 12.5 | 0.1 |
| Ignición o fusión de ropas de dormir | - | - | - |
| Humos, fuegos o llamas especificados | - | - | - |
| Humos, fuegos o llamas no especificados | 21 | 65.6 | 0.3 |
| Bebidas, alimentos, grasas y aceites para cocinar | - | - | - |
| Agua caliente corriente | - | - | - |
| Otros líquidos calientes | - | - | - |
| Vapor de agua y otros vapores | 2 | 6.3 | 0.0 |
| Máquinas, motores y herramientas calientes | - | - | - |
| Otras sustancias calientes y las no especificadas | - | - | - |
| Total | 32 | 100.0 | 3.5 |
| Lugar que ocupan las quemaduras en grupos vulnerables dentro de las principales causas de muerte, 2016 | | | |
| | 0 a 9 años | 10 a 19 años | 60 y más |
| | 66 | 48 | 127 |

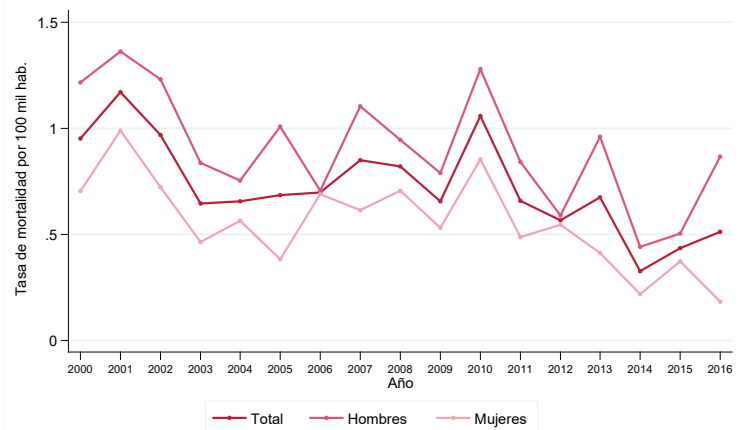
¹Tasa de mortalidad por cada 100 mil personas.
Fuente: Base de mortalidad 2016 INEGI-SS; SEDD 2016, DGIS-SS y Proyecciones de la Población de México, 2010-2050 del CONAPO.

Prevalencia lápsica de muertes por quemaduras, 2012-2016 por municipio



Prevalencia lápsica 2012-2016 por cada 100 mil personas.
Fuente: Bases de mortalidad 2012-2016 INEGI-SS; SEDD 2012-2016, DGIS-SS y Proyecciones de la Población por Municipio, 2010-2030 del CONAPO.

Gráfica 1. Tasa de mortalidad por quemaduras, por sexo, 2000-2016

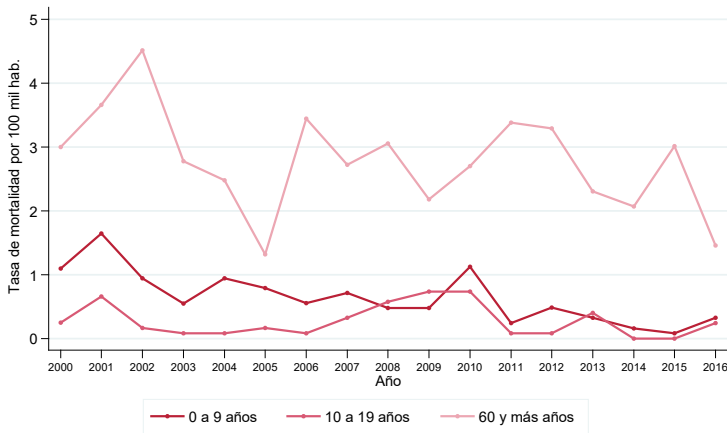


Tasa de mortalidad por cada 100 mil personas.
Fuente: Bases de mortalidad 2000-2016 INEGI-SS; SEDD 2000-2016, DGIS-SS y Proyecciones de la Población de México, 2010-2050 del CONAPO.



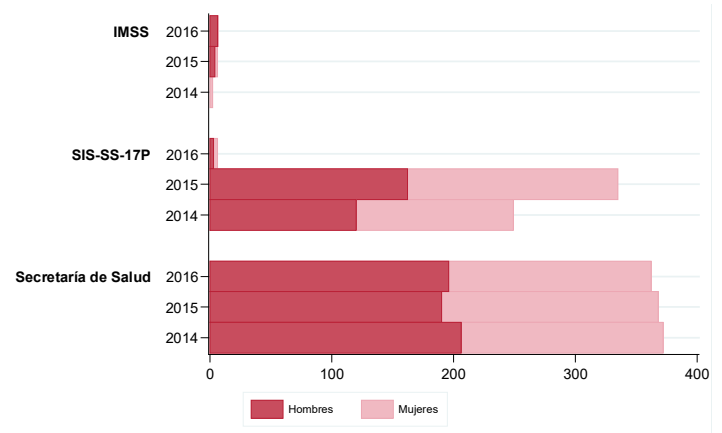
QUEMADURAS

Gráfica 2. Tasa de mortalidad por quemaduras, por grupos de edad, 2000-2016



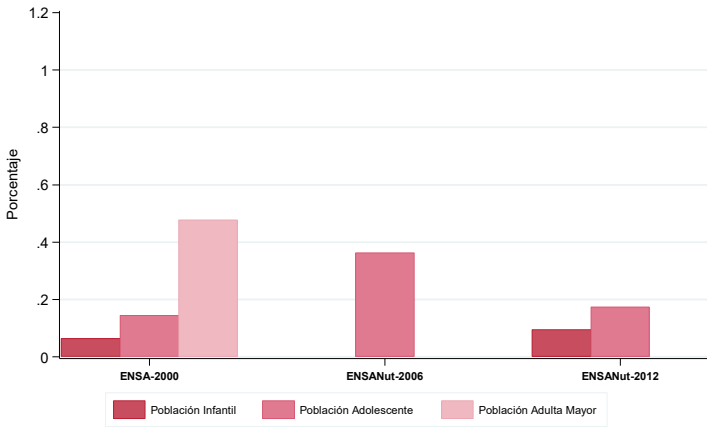
Tasa de mortalidad por cada 100 mil personas.
Fuente: Bases de mortalidad 2000-2016 INEGI-SS; SEDD 2000-2016, DGIS-SS y Proyecciones de la Población de México, 2010-2050 del CONAPO.

Gráfica 3. Registros hospitalarios por quemaduras, según sexo y fuente de información, 2014, 2015 y 2016



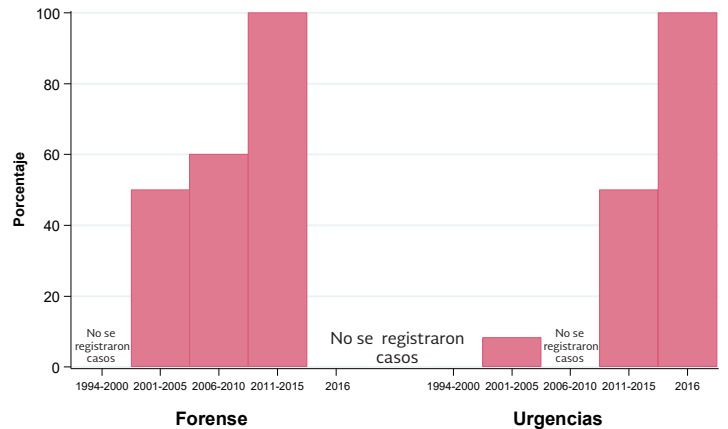
Fuente: Egresos hospitalarios del Instituto Mexicano del Seguro Social (IMSS), 2014, 2015 y 2016; información del Subsistema Automatizado Egresos Hospitalarios, 2014, 2015 y 2016; y de la hoja de registro de atención por lesiones y causas de violencia (SIS-SS-17P), 2014, 2015 y 2016.

Gráfica 4. Quemaduras no fatales en grupos vulnerables, 2000, 2006 y 2012



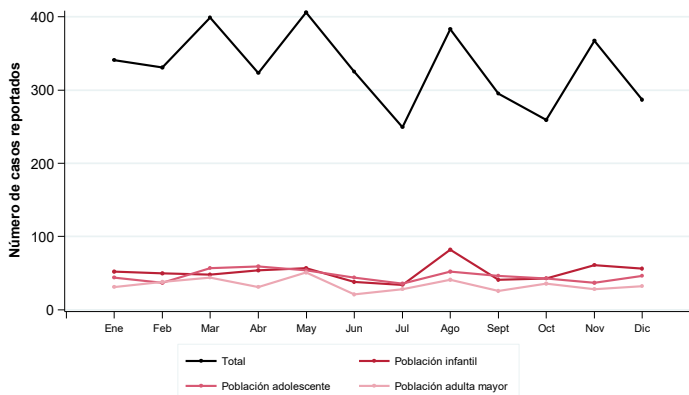
Fuente: Instituto Nacional de Salud Pública; Encuestas Nacionales de Salud, 2000, 2006 y 2012.

Gráfica 5. Porcentaje de quemaduras con presencia de alcohol, según tipo de servicio médico, 1994-2016



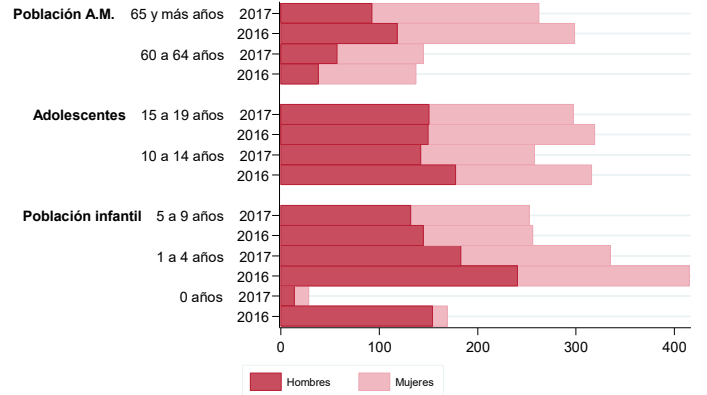
Fuente: Sistema de Vigilancia Epidemiológica de las Adicciones: Módulos de Servicio Médico Forense y de los Servicios de Urgencias Hospitalarias 1994-2016.

Gráfica 6. Reporte del total de casos nuevos de quemaduras durante 2017



Fuente: Notificación Semanal de Casos nuevos de Enfermedades, 2017; Sistema Único Automatizado para la Vigilancia Epidemiológica.
Nota: Incluye los códigos CIE-10: T20 a T32.

Gráfica 7. Reporte del total de casos nuevos de quemaduras según grupo de edad y sexo, 2016 y 2017



Fuente: Notificación Semanal de Casos nuevos de Enfermedades, 2016 y 2017; Sistema Único Automatizado para la Vigilancia Epidemiológica.
Nota: A.M.: Adultos Mayores. Incluye los códigos CIE-10: T20 a T32.

