

PROGRAMA DE ACCIÓN ESPECÍFICO
PREVENCIÓN DE ACCIDENTES EN GRUPOS VULNERABLES 2013-2018

PERFIL OAXACA 2016



FUENTES DE INFORMACIÓN

Mortalidad (INEGI y SEED)

Egresos hospitalarios (SAEH e IMSS)

Hoja de registro de atención por lesiones y causas de violencia (SIS-SS- 17P)

Encuesta Nacional de Salud 2000 y Encuestas Nacionales de Salud y Nutrición 2006 y 2012

Sistema de Vigilancia Epidemiológica de las Adicciones (SISVEA)

Sistema Único Automatizado para la Vigilancia Epidemiológica (SUIVE)



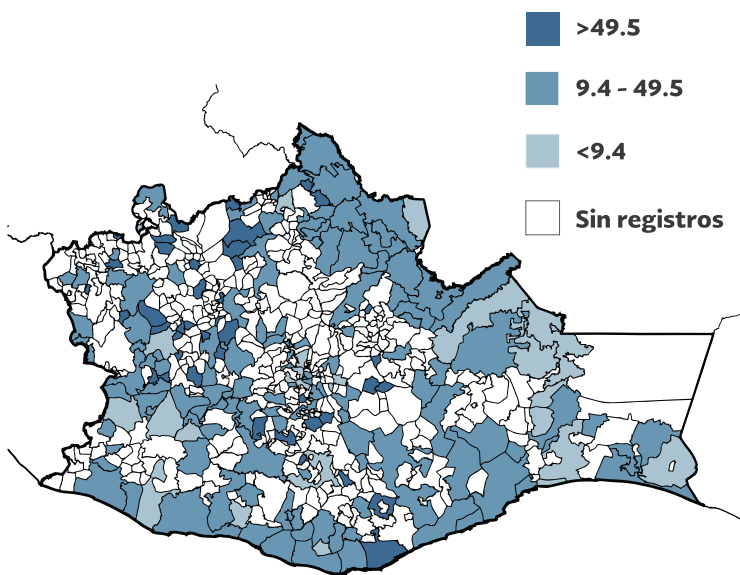
AHOGAMIENTOS

Distribución porcentual y tasa de mortalidad por ahogamientos según características seleccionadas, 2016

Características seleccionadas	Muertes	Porcentaje	Tasa ¹
Sexo			
Hombres	66	81.5	3.4
Mujeres	15	18.5	0.7
No especificados	-	-	-
Grupos de edad			
0 a 9 años	9	11.1	1.1
10 a 19 años	20	24.7	2.5
20 a 59 años	38	46.9	1.9
60 y más	12	14.8	2.6
No especificados	2	2.5	0.0
Lugar de ocurrencia			
Vivienda particular	7	8.6	0.2
Vivienda colectiva	-	-	-
Escuela u oficina pública	-	-	-
Áreas deportivas	-	-	-
Calle o carretera (vía pública)	8	9.9	0.2
Áreas comercial o de servicios	4	4.9	0.1
Área industrial (taller, fábrica u obra)	-	-	-
Granja (rancho o parcela)	5	6.2	0.1
Arroyos, canales, lagos, playas, puertos y ríos	45	55.6	1.1
Se ignora	12	14.8	0.3
Tipo de ahogamientos			
Mientras se está en la bañera	-	-	-
Caída en la bañera	-	-	-
Mientras se está en una piscina	-	-	-
Caída en una piscina	3	3.7	0.1
Mientras se está en aguas naturales	53	65.4	1.3
Caída en aguas naturales	1	1.2	0.0
Depósito de agua y tanque para apagar incendios	4	4.9	0.1
No especificados	20	24.7	0.5
Total	81	100.0	2.0
Lugar que ocupan los ahogamientos en grupos vulnerables dentro de las principales causas de muerte, 2016	0 a 9 años	10 a 19 años	60 y más
	29	5	111

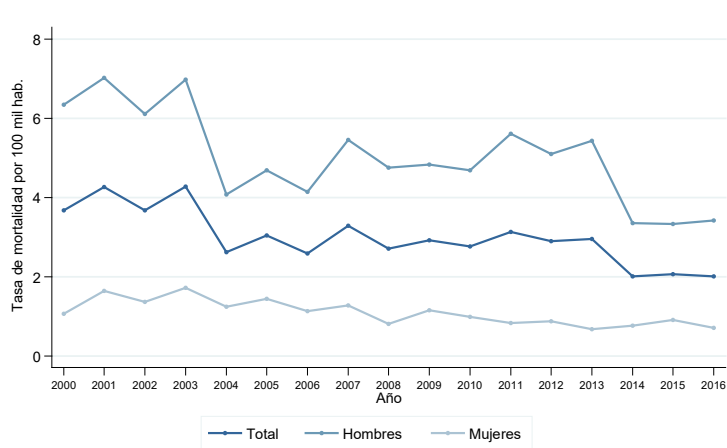
¹Tasa de mortalidad por cada 100 mil personas.
Fuente: Base de mortalidad 2016 INEGI-SS; SEDD 2016, DGIS-SS y Proyecciones de la Población de México, 2010-2050 del CONAPO.

Prevalencia lápsica de muertes por ahogamientos, 2012-2016 por municipio



Prevalencia lápsica 2012-2016 por cada 100 mil personas.
Fuente: Bases de mortalidad 2012-2016 INEGI-SS; SEDD 2012-2016, DGIS-SS y Proyecciones de la Población por Municipio, 2010-2030 del CONAPO.

Gráfica 1. Tasa de mortalidad por ahogamientos, por sexo, 2000-2016

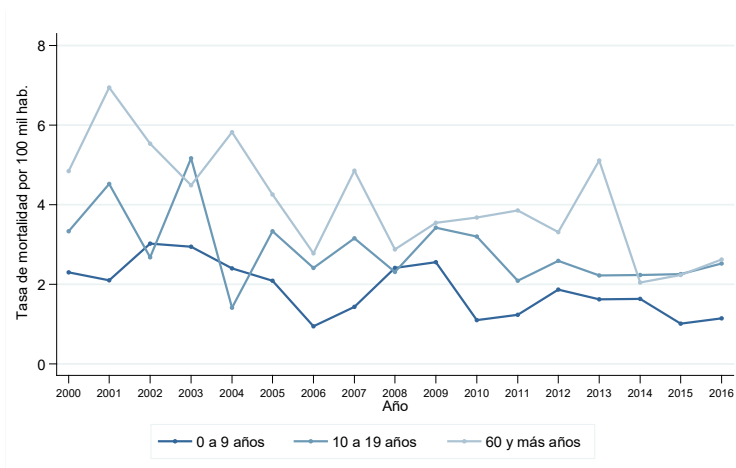


Tasa de mortalidad por cada 100 mil personas.
Fuente: Bases de mortalidad 2000-2016 INEGI-SS; SEDD 2000-2016, DGIS-SS y Proyecciones de la Población de México, 2010-2050 del CONAPO.



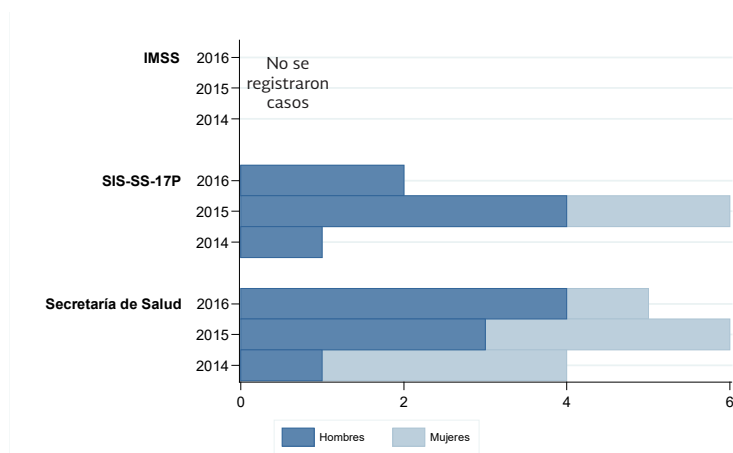
AHOGAMIENTOS

Gráfica 2. Tasa de mortalidad por ahogamientos, en grupos vulnerables, 2000-2016



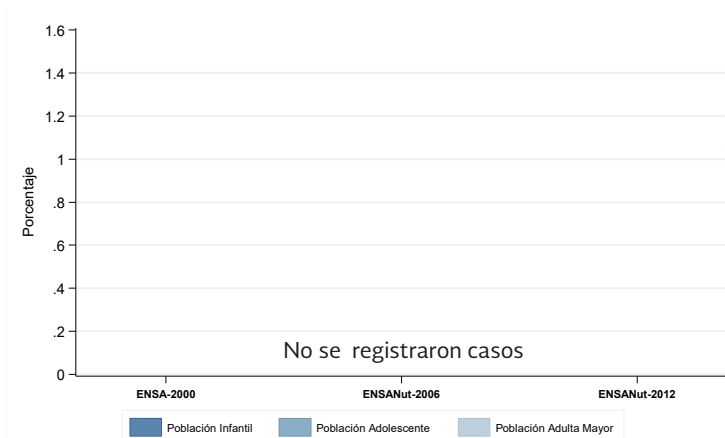
Tasa de mortalidad por cada 100 mil personas.
Fuente: Bases de mortalidad 2000-2016 INEGI-SS; SEDD 2000-2016, DGIS-SS y Proyecciones de la Población de México, 2010-2050 del CONAPO.

Gráfica 3. Registros hospitalarios por ahogamientos, según sexo y fuente de información, 2014, 2015 y 2016



Fuente: Egresos hospitalarios del Instituto Mexicano del Seguro Social (IMSS), 2014, 2015 y 2016; información del Subsistema Automatizado Egresos Hospitalarios, 2014, 2015 y 2016; y de la hoja de registro de atención por lesiones y causas de violencia (SIS-SS-17P), 2014, 2015 y 2016.

Gráfica 4. Ahogamientos no fatales en grupos vulnerables, 2000, 2006 y 2012



Fuente: Instituto Nacional de Salud Pública; Encuestas Nacionales de Salud, 2000, 2006 y 2012.



ASFIXIAS

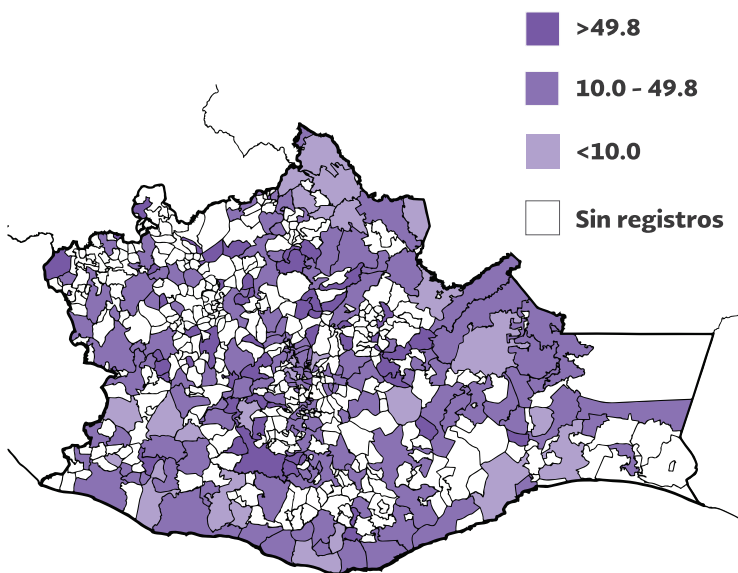
Distribución porcentual y tasa de mortalidad por asfixias según características seleccionadas, 2016

Características seleccionadas	Muertes	Porcentaje	Tasa ¹
Sexo			
Hombres	84	77.8	4.4
Mujeres	24	22.2	1.1
No especificados	-	-	-
Grupos de edad			
0 a 9 años	19	17.6	2.4
10 a 19 años	7	6.5	0.9
20 a 59 años	60	55.6	3.0
60 y más	17	15.7	3.7
No especificados	5	4.6	0.0
Lugar de ocurrencia			
Vivienda particular	39	36.1	1.0
Vivienda colectiva	-	-	-
Escuela u oficina pública	3	2.8	0.1
Áreas deportivas	-	-	-
Calle o carretera (vía pública)	23	21.3	0.6
Áreas comercial o de servicios	1	0.9	0.0
Área industrial (taller, fábrica u obra)	1	0.9	0.0
Granja (rancho o parcela)	2	1.9	0.0
Otro	8	7.4	0.2
Se ignora	31	28.7	0.8
Tipo de asfixias			
Sofocación y estrangulamiento accidental en la cama	-	-	-
Ahorcamientos accidentales	19	17.6	0.5
Obstrucción de la respiración	3	2.8	0.1
Inhalación de contenidos gástricos	58	53.7	1.4
Inhalación e ingestión de alimento	8	7.4	0.2
Inhalación e ingestión de otros objetos	5	4.6	0.1
Atrapado en un ambiente con bajo contenido de oxígeno	-	-	-
Otras obstrucciones especificadas de la respiración	-	-	-
No especificados	15	13.9	0.4
Total	108	100.0	2.7
Lugar que ocupan las asfixias en grupos vulnerables dentro de las principales causas de muerte, 2016	0 a 9 años	10 a 19 años	60 y más
	11	13	96

¹Tasa de mortalidad por cada 100 mil personas.

Fuente: Base de mortalidad 2016 INEGI-SS; SEDD 2016, DGIS-SS y Proyecciones de la Población de México, 2010-2050 del CONAPO.

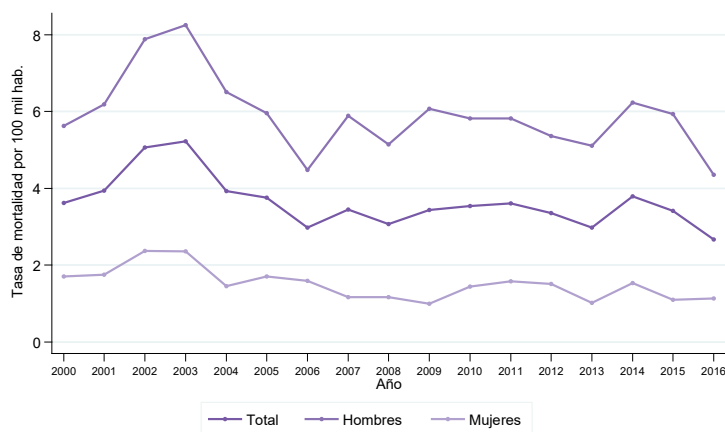
Prevalencia lápsica de muertes por asfixias, 2012-2016 por municipio



Prevalencia lápsica 2012-2016 por cada 100 mil personas.

Fuente: Bases de mortalidad 2012-2016 INEGI-SS; SEDD 2012-2016, DGIS-SS y Proyecciones de la Población por Municipio, 2010-2030 del CONAPO.

Gráfica 1. Tasa de mortalidad por asfixias, por sexo, 2000-2016



Tasa de mortalidad por cada 100 mil personas.

Fuente: Bases de mortalidad 2000-2016 INEGI-SS; SEDD 2000-2016, DGIS-SS y Proyecciones de la Población de México, 2010-2050 del CONAPO.



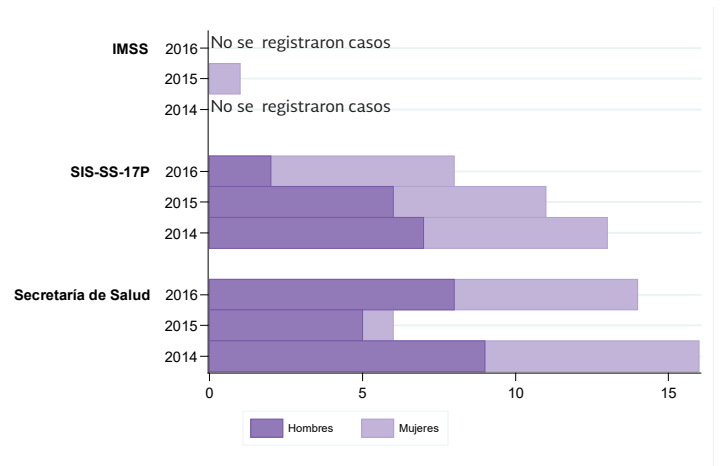
ASEIXIAS

Gráfica 2. Tasa de mortalidad por asfixias, en grupos vulnerables, 2000-2016



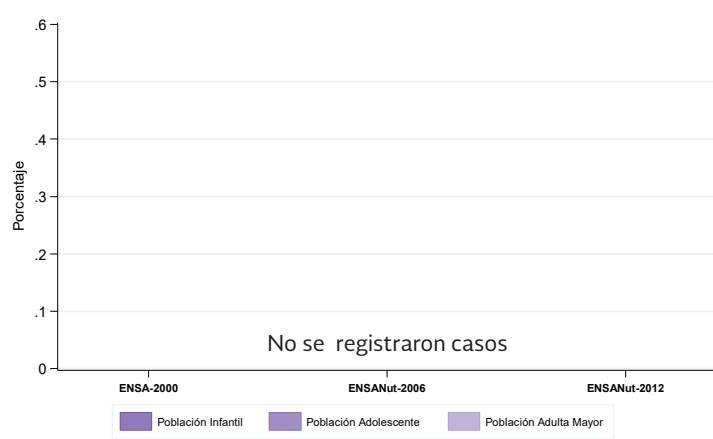
Tasa de mortalidad por cada 100 mil personas.
 Fuente: Bases de mortalidad 2000-2016 INEGI-SS; SEDD 2000-2016, DGIS-SS y Proyecciones de la Población de México, 2010-2050 del CONAPO.

Gráfica 3. Registros hospitalarios por asfixias, según sexo y fuente de información, 2014, 2015 y 2016



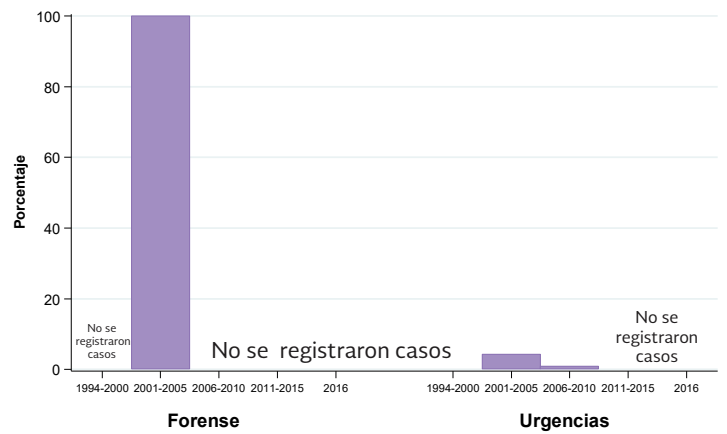
Fuente: Egresos hospitalarios del Instituto Mexicano del Seguro Social (IMSS), 2014, 2015 y 2016; información del Subsistema Automatizado Egresos Hospitalarios, 2014, 2015 y 2016; y de la hoja de registro de atención por lesiones y causas de violencia (SIS-SS-17P), 2014, 2015 y 2016.

Gráfica 4. Asfixias no fatales en grupos vulnerables, 2000, 2006 y 2012



Fuente: Instituto Nacional de Salud Pública; Encuestas Nacionales de Salud, 2000, 2006 y 2012.

Gráfica 5. Porcentaje de asfixias con presencia de alcohol según tipo de servicio médico, 1994-2016



Fuente: Sistema de Vigilancia Epidemiológica de las Adicciones: Módulos de Servicio Médico Forense y de los Servicios de Urgencias Hospitalarias 1994-2016.

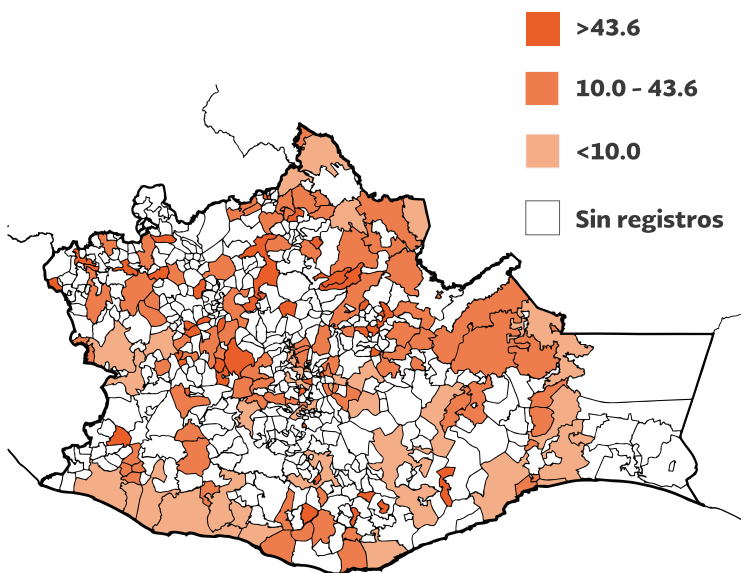


CAÍDAS

Distribución porcentual y tasa de mortalidad por caídas según características seleccionadas, 2016

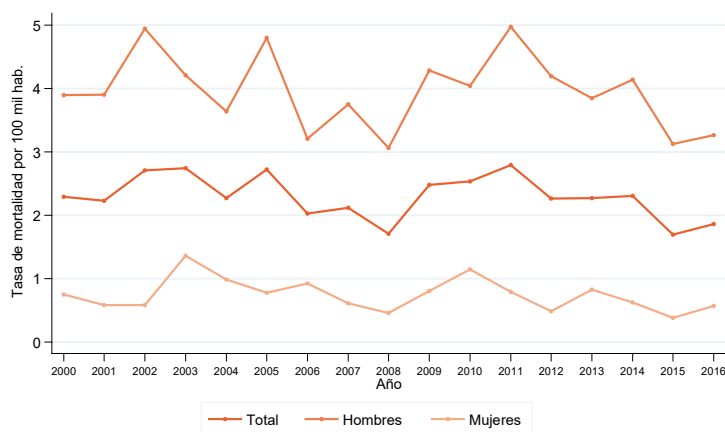
Características seleccionadas	Muertes	Porcentaje	Tasa ¹
Sexo			
Hombres	63	84.0	3.3
Mujeres	12	16.0	0.6
No especificados	-	-	-
Grupos de edad			
0 a 9 años	2	2.7	0.3
10 a 19 años	1	1.3	0.1
20 a 59 años	39	52.0	2.0
60 y más	30	40.0	6.6
No especificados	3	4.0	0.0
Lugar de ocurrencia			
Vivienda particular	30	40.0	0.7
Vivienda colectiva	-	-	-
Escuela u oficina pública	1	1.3	0.0
Áreas deportivas	-	-	-
Calle o carretera (vía pública)	20	26.7	0.5
Áreas comercial o de servicios	1	1.3	0.0
Área industrial (taller, fábrica u obra)	1	1.3	0.0
Granja (rancho o parcela)	5	6.7	0.1
Otro	6	8.0	0.1
Se ignora	11	14.7	0.3
Tipo de caídas			
Mismo nivel por hielo o nieve	-	-	-
Mismo nivel por deslizamiento, tropezón y traspie	-	-	-
Patines para hielo, de ruedas, esquís o patineta	-	-	-
Otras caídas en el mismo nivel	-	-	-
Al ser trasladado o sostenido por otras personas	-	-	-
Silla de ruedas	-	-	-
Cama	1	1.3	0.0
Silla	-	-	-
Otro mueble	-	-	-
Equipos para juegos infantiles	-	-	-
Escalera o escalones	4	5.3	0.1
Escalera manuales	-	-	-
Andamio	1	1.3	0.0
Edificio u otra construcción	2	2.7	0.0
Árbol	2	2.7	0.0
Peñasco	-	-	-
Salto o zambullida dentro del agua	-	-	-
Otras caídas de un nivel a otro	33	44.0	0.8
Otras caídas en el mismo nivel	14	18.7	0.3
No especificadas	18	24.0	0.4
Total	75	100.0	1.9
Lugar que ocupan las caídas en grupos vulnerables dentro de las principales causas de muerte, 2016	0 a 9 años	10 a 19 años	60 y más
	67	86	74

Prevalencia lápsica de muertes por caídas, 2012-2016 por municipio



Prevalencia lápsica 2012-2016 por cada 100 mil personas.
Fuente: Bases de mortalidad 2012-2016 INEGI-SS; SEDD 2012-2016, DGIS-SS y Proyecciones de la Población por Municipio, 2010-2030 del CONAPO.

Gráfica 1. Tasa de mortalidad por caídas, por sexo, 2000-2016



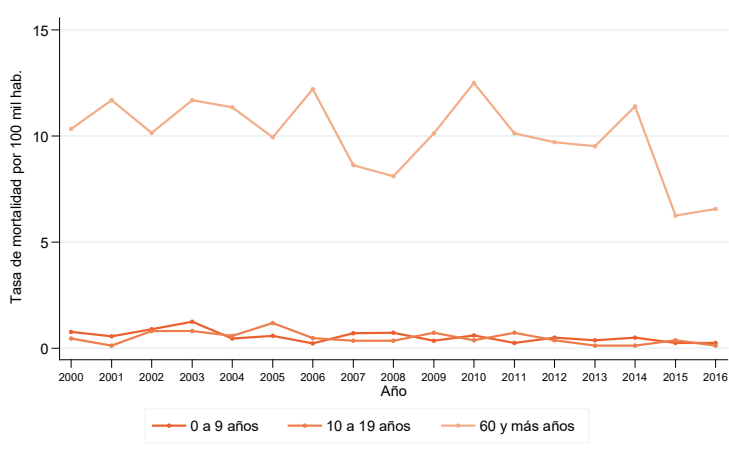
Tasa de mortalidad por cada 100 mil personas.
Fuente: Bases de mortalidad 2000-2016 INEGI-SS; SEDD 2000-2016, DGIS-SS y Proyecciones de la Población de México, 2010-2050 del CONAPO.

¹Tasa de mortalidad por cada 100 mil personas.
Fuente: Base de mortalidad 2016 INEGI-SS; SEDD 2016, DGIS-SS y Proyecciones de la Población de México, 2010-2050 del CONAPO.



CAÍDAS

Gráfica 2. Tasa de mortalidad por caídas, por grupos de edad, 2000-2016



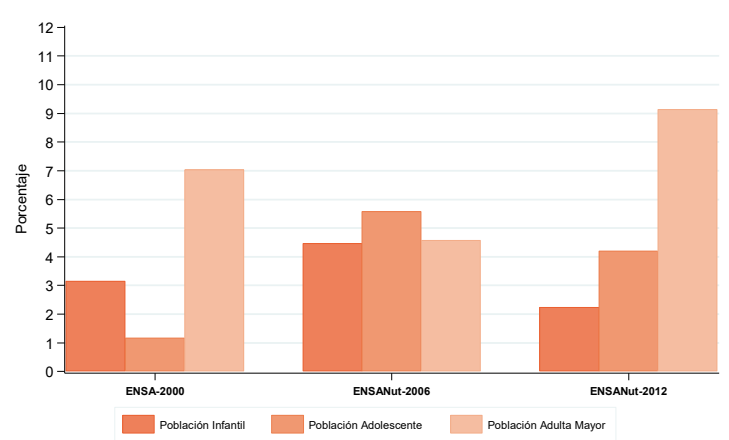
Tasa de mortalidad por cada 100 mil personas.
Fuente: Bases de mortalidad 2000-2016 INEGI-SS; SEDD 2000-2016, DGIS-SS y Proyecciones de la Población de México, 2010-2050 del CONAPO.

Gráfica 3. Registros hospitalarios por caídas, según sexo y fuente de información, 2014, 2015 y 2016



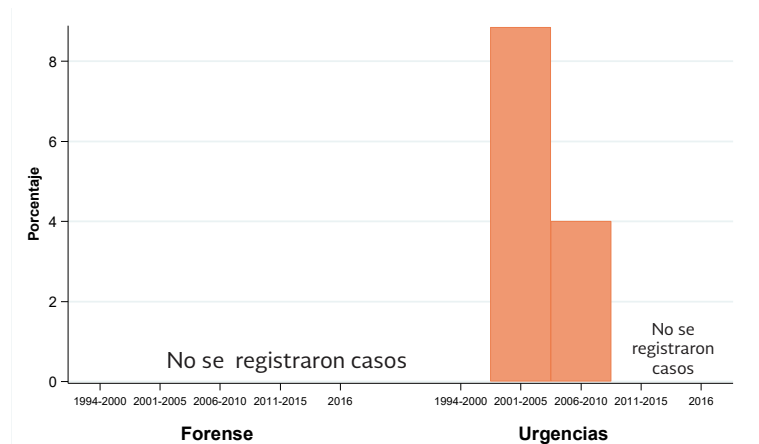
Fuente: Egresos hospitalarios del Instituto Mexicano del Seguro Social (IMSS), 2014, 2015 y 2016; información del Subsistema Automatizado Egresos Hospitalarios, 2014, 2015 y 2016; y de la hoja de registro de atención por lesiones y causas de violencia (SIS-SS-17P), 2014, 2015 y 2016.

Gráfica 4. Caídas no fatales en grupos vulnerables, 2000, 2006 y 2012



Fuente: Instituto Nacional de Salud Pública; Encuestas Nacionales de Salud, 2000, 2006 y 2012.

Gráfica 5. Porcentaje de caídas con presencia de alcohol, según tipo de servicio médico, 1994-2016



Fuente: Sistema de Vigilancia Epidemiológica de las Adicciones: Módulos de Servicio Médico Forense y de los Servicios de Urgencias Hospitalarias 1994-2016.



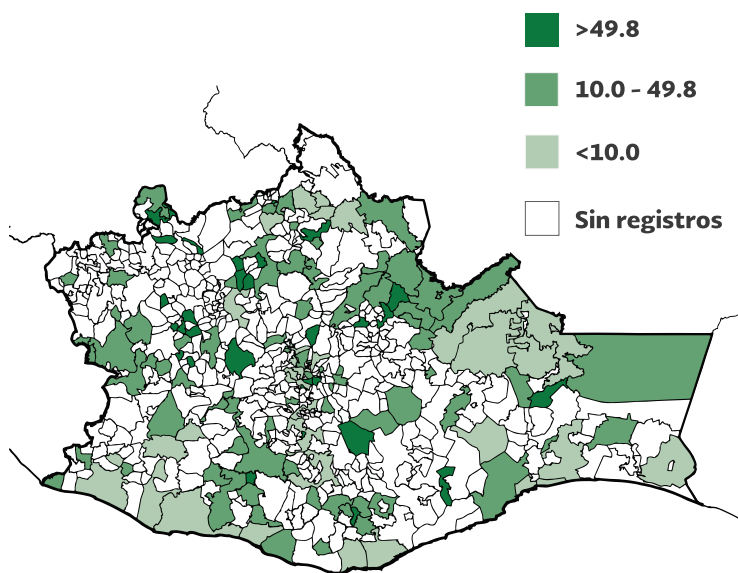
ENVENENAMIENTOS E INTOXICACIONES

Distribución porcentual y tasa de mortalidad por envenenamientos e intoxicaciones según características seleccionadas, 2016

Características seleccionadas	Muertes	Porcentaje	Tasa ¹
Sexo			
Hombres	51	79.7	2.6
Mujeres	13	20.3	0.6
No especificados	-	-	-
Grupos de edad			
0 a 9 años	3	4.7	0.4
10 a 19 años	8	12.5	1.0
20 a 59 años	34	53.1	1.7
60 y más	18	28.1	3.9
No especificados	1	1.6	0.0
Lugar de ocurrencia			
Vivienda particular	17	26.6	0.4
Vivienda colectiva	-	-	-
Escuela u oficina pública	-	-	-
Áreas deportivas	-	-	-
Calle o carretera (vía pública)	2	3.1	0.0
Áreas comercial o de servicios	-	-	-
Área industrial (taller, fábrica u obra)	-	-	-
Granja (rancho o parcela)	1	1.6	0.0
Otro	8	12.5	0.2
Se ignora	36	56.3	0.9
Tipo de envenenamientos e intoxicaciones			
Medicamentos	3	4.7	0.1
Drogas de abuso	19	29.7	0.5
Sustancias no farmacológicas	18	28.1	0.4
Plantas	0	0.0	0.0
Animales venenosos	13	20.3	0.3
Otros no especificados	11	17.2	0.3
Total	64	100.0	1.6
Lugar que ocupan los envenenamientos e intoxicaciones en grupos vulnerables dentro de las principales causas de muerte, 2016	0 a 9 años	10 a 19 años	60 y más
	52	10	92

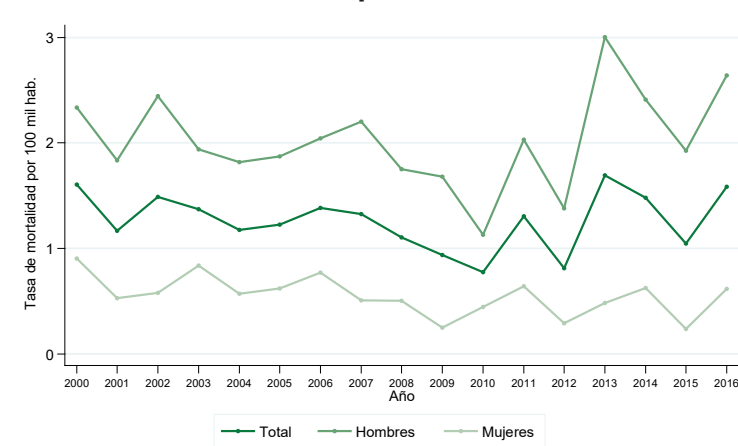
¹Tasa de mortalidad por cada 100 mil personas.
Fuente: Base de mortalidad 2016 INEGI-SS; SEDD 2016, DGIS-SS y Proyecciones de la Población de México, 2010-2050 del CONAPO.

Prevalencia lápsica de muertes por envenenamientos e intoxicaciones, 2012-2016 por municipio



Prevalencia lápsica 2012-2016 por cada 100 mil personas.
Fuente: Bases de mortalidad 2012-2016 INEGI-SS; SEDD 2012-2016, DGIS-SS y Proyecciones de la Población por Municipio, 2010-2030 del CONAPO.

Gráfica 1. Tasa de mortalidad por envenenamientos e intoxicaciones, por sexo, 2000-2016

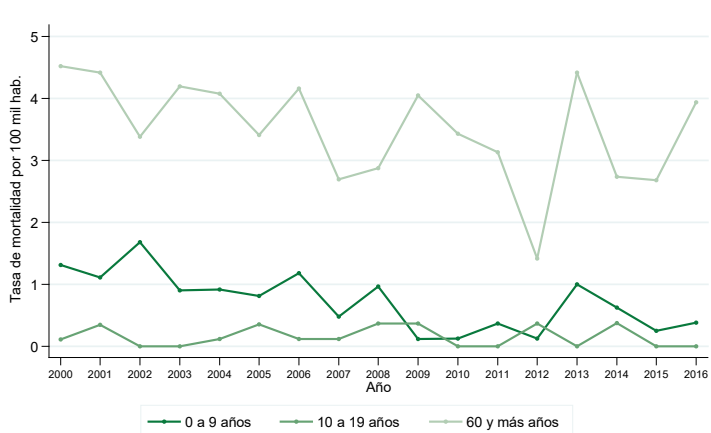


Tasa de mortalidad por cada 100 mil personas.
Fuente: Bases de mortalidad 2000-2016 INEGI-SS; SEDD 2000-2016, DGIS-SS y Proyecciones de la Población de México, 2010-2050 del CONAPO.



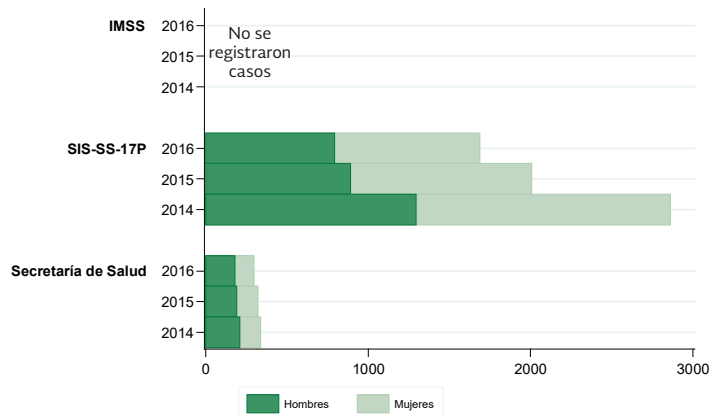
ENVENENAMIENTOS E INTOXICACIONES

Gráfica 2. Tasa de mortalidad por envenenamientos e intoxicaciones, por grupos de edad, 2000-2016



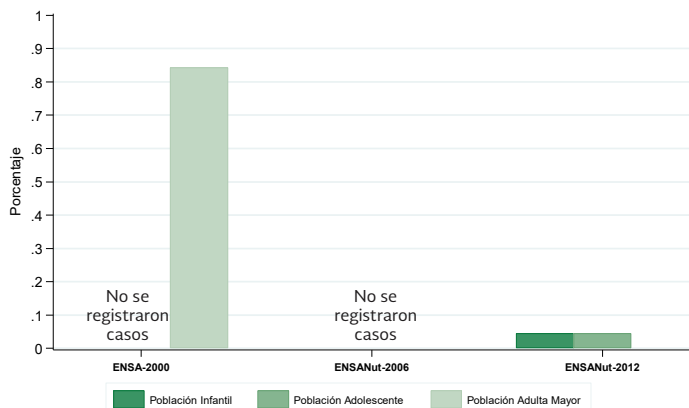
Tasa de mortalidad por cada 100 mil personas.
Fuente: Bases de mortalidad 2000-2016 INEGI-SS; SEDD 2000-2016, DGIS-SS y Proyecciones de la Población de México, 2010-2050 del CONAPO.

Gráfica 3. Registros hospitalarios por envenenamientos e intoxicaciones, según sexo y fuente de información, 2014, 2015 y 2016



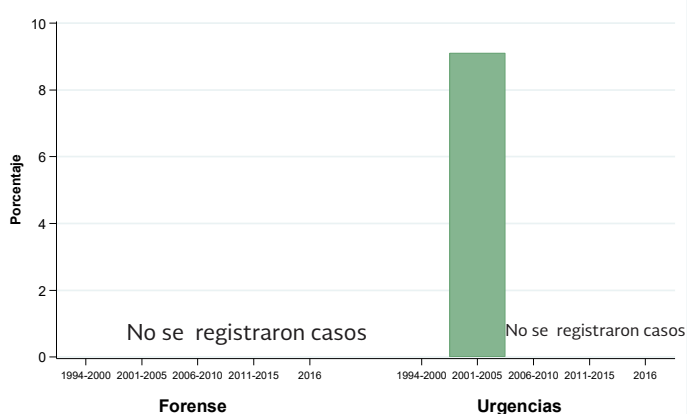
Fuente: Egresos hospitalarios del Instituto Mexicano del Seguro Social (IMSS), 2014, 2015 y 2016; información del Subsistema Automatizado Egresos Hospitalarios, 2014, 2015 y 2016; y de la hoja de registro de atención por lesiones y causas de violencia (SIS-SS-17P), 2014, 2015 y 2016.

Gráfica 4. Envenenamientos e intoxicaciones no fatales en grupos vulnerables, 2000, 2006 y 2012



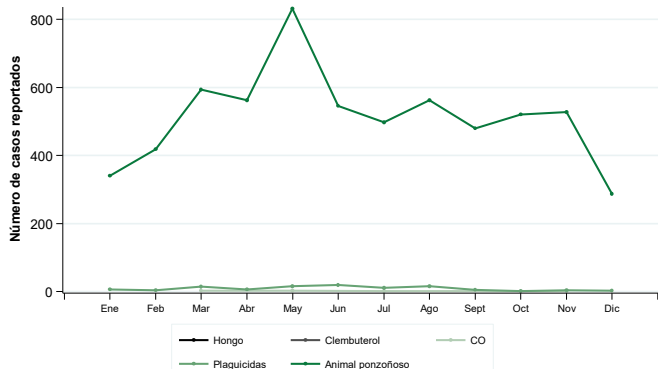
Fuente: Instituto Nacional de Salud Pública; Encuestas Nacionales de Salud, 2000, 2006 y 2012.

Gráfica 5. Porcentaje de envenenamientos e intoxicaciones con presencia de alcohol, según tipo de servicio médico, 1994-2016



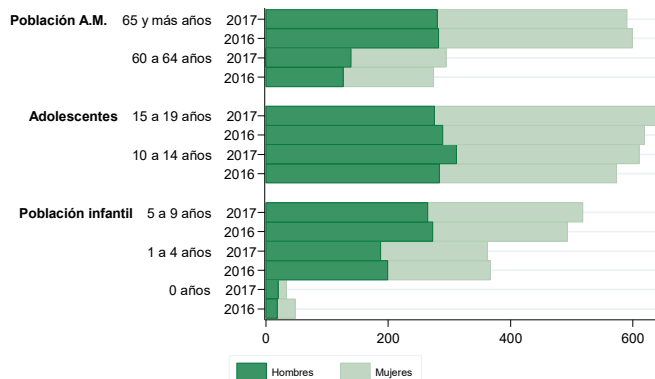
Fuente: Sistema de Vigilancia Epidemiológica de las Adicciones: Módulos de Servicio Médico Forense y de los Servicios de Urgencias Hospitalarias 1994-2016.

Gráfica 6. Reporte del total de casos nuevos de envenenamientos e intoxicaciones durante 2017



Fuente: Notificación Semanal de Casos nuevos de Enfermedades, 2017; Sistema Único Automatizado para la Vigilancia Epidemiológica.
Nota: CO: Monóxido de Carbono; animal ponzoñoso.
Incluye los códigos CIE-10: T63, T64, X20, X21, X22, X23, X27.

Gráfica 7. Reporte del total de casos nuevos de envenenamientos e intoxicaciones según grupo de edad y sexo, 2016 y 2017



Fuente: Notificación Semanal de Casos nuevos de Enfermedades; SUIVE 2016 y 2017; Sistema Único Automatizado para la Vigilancia Epidemiológica.
Nota: A.M: Adultos Mayores.
Incluye los códigos CIE-10: T58, T60, T620, T628, T63, T64, X20, X21, X22, X23 y X27.



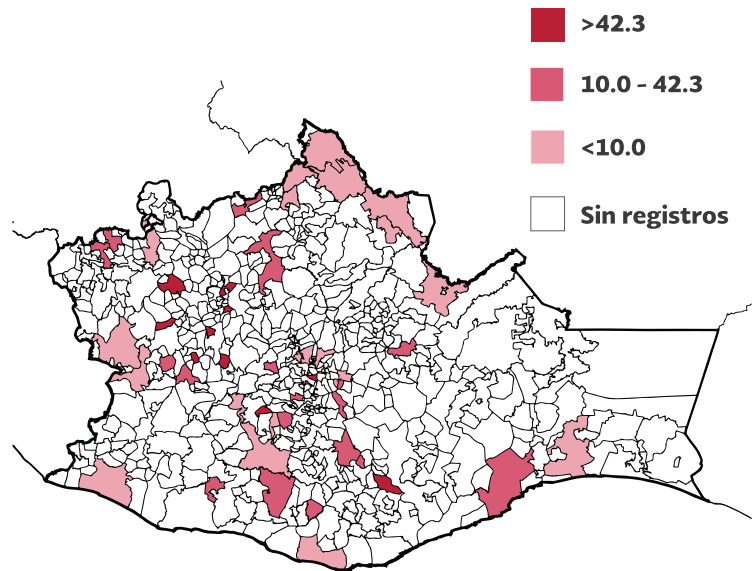
QUEMADURAS

Distribución porcentual y tasa de mortalidad por quemaduras según características seleccionadas, 2016

Características seleccionadas	Muertes	Porcentaje	Tasa ¹
Sexo			
Hombres	14	82.4	0.7
Mujeres	3	17.6	0.1
No especificados	-	-	-
Grupos de edad			
0 a 9 años	2	11.8	0.3
10 a 19 años	0	0.0	0.0
20 a 59 años	8	47.1	0.4
60 y más	6	35.3	1.3
No especificados	1	5.9	0.0
Lugar de ocurrencia			
Vivienda particular	5	29.4	0.1
Vivienda colectiva	-	-	-
Escuela u oficina pública	-	-	-
Áreas deportivas	-	-	-
Calle o carretera (vía pública)	2	11.8	0.0
Áreas comercial o de servicios	-	-	-
Área industrial (taller, fábrica u obra)	1	5.9	0.0
Granja (rancho o parcela)	1	5.9	0.0
Otro	1	5.9	0.0
Se ignora	7	41.2	0.2
Tipo de quemaduras			
Fuego no controlado en edificio u otra construcción	-	-	-
Fuego no controlado en lugar que no es edificio	-	-	-
Fuego controlado en edificio u otra construcción	-	-	-
Fuego controlado en lugar que no es edificio	-	-	-
Ignición de material altamente inflamable	-	-	-
Ignición o fusión de ropas de dormir	-	-	-
Humos, fuegos o llamas especificados	5	29.4	0.1
Humos, fuegos o llamas no especificados	12	70.6	0.3
Bebidas, alimentos, grasas y aceites para cocinar	-	-	-
Agua caliente corriente	-	-	-
Otros líquidos calientes	-	-	-
Vapor de agua y otros vapores	-	-	-
Máquinas, motores y herramientas calientes	-	-	-
Otras sustancias calientes y las no especificadas	-	-	-
Total	17	100.0	0.4
Lugar que ocupan las quemaduras en grupos vulnerables dentro de las principales causas de muerte, 2016	0 a 9 años	10 a 19 años	60 y más
	68	NA	135

¹Tasa de mortalidad por cada 100 mil personas.
Fuente: Base de mortalidad 2016 INEGI-SS; SEDD 2016, DGIS-SS y Proyecciones de la Población de México, 2010-2050 del CONAPO.

Prevalencia lápsica de muertes por quemaduras, 2012-2016 por municipio



Prevalencia lápsica 2012-2016 por cada 100 mil personas.
Fuente: Bases de mortalidad 2012-2016 INEGI-SS; SEDD 2012-2016, DGIS-SS y Proyecciones de la Población por Municipio, 2010-2030 del CONAPO.

Gráfica 1. Tasa de mortalidad por quemaduras, por sexo, 2000-2016

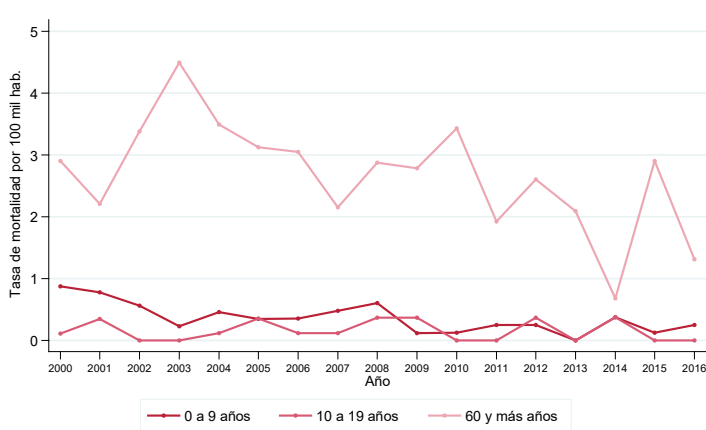


Tasa de mortalidad por cada 100 mil personas.
Fuente: Bases de mortalidad 2000-2016 INEGI-SS; SEDD 2000-2016, DGIS-SS y Proyecciones de la Población de México, 2010-2050 del CONAPO.



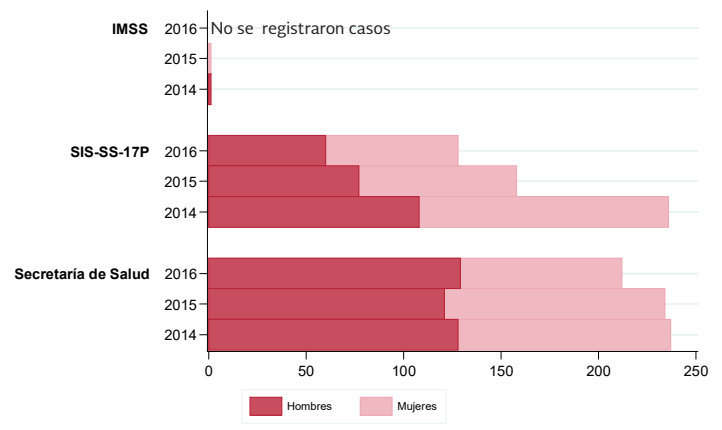
QUEMADURAS

Gráfica 2. Tasa de mortalidad por quemaduras, por grupos de edad, 2000-2016



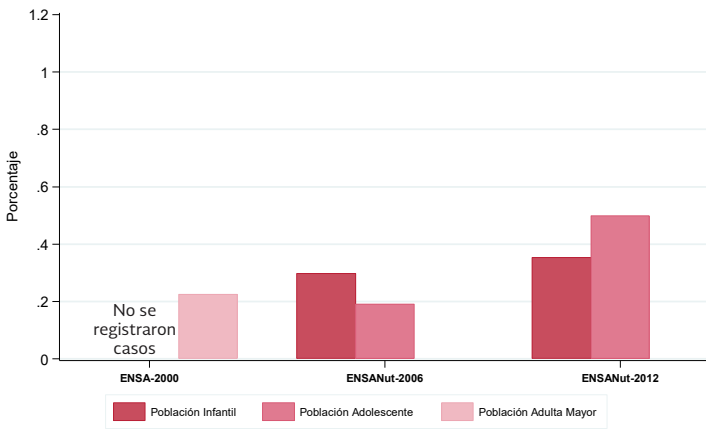
Tasa de mortalidad por cada 100 mil personas.
Fuente: Bases de mortalidad 2000-2016 INEGI-SS; SEDD 2000-2016, DGIS-SS y Proyecciones de la Población de México, 2010-2050 del CONAPO.

Gráfica 3. Registros hospitalarios por quemaduras, según sexo y fuente de información, 2014, 2015 y 2016



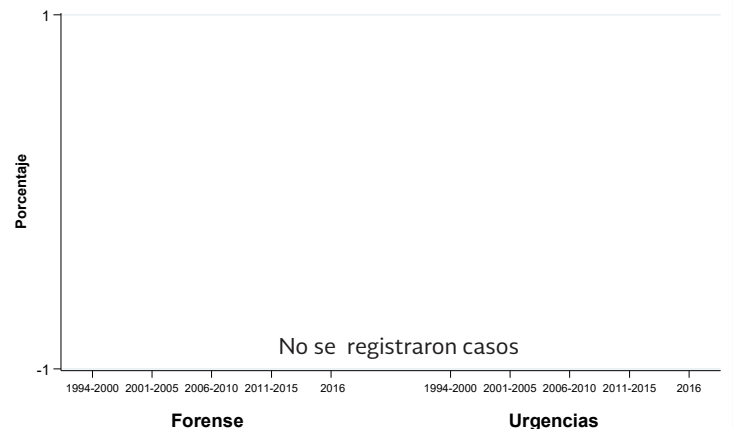
Fuente: Egresos hospitalarios del Instituto Mexicano del Seguro Social (IMSS), 2014, 2015 y 2016; información del Subsistema Automatizado Egresos Hospitalarios, 2014, 2015 y 2016; y de la hoja de registro de atención por lesiones y causas de violencia (SIS-SS-17P), 2014, 2015 y 2016.

Gráfica 4. Quemaduras no fatales en grupos vulnerables, 2000, 2006 y 2012



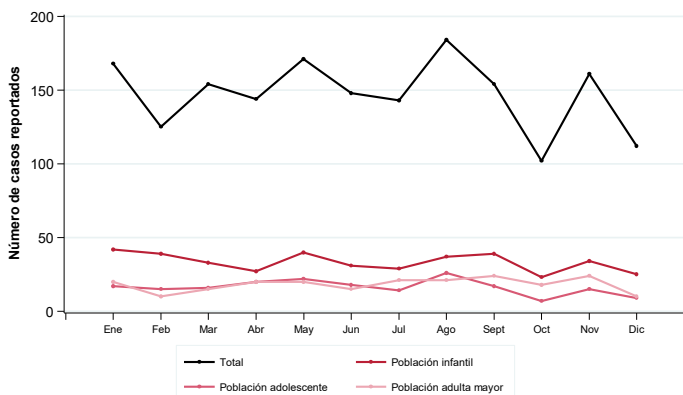
Fuente: Instituto Nacional de Salud Pública; Encuestas Nacionales de Salud, 2000, 2006 y 2012.

Gráfica 5. Porcentaje de quemaduras con presencia de alcohol, según tipo de servicio médico, 1994-2016



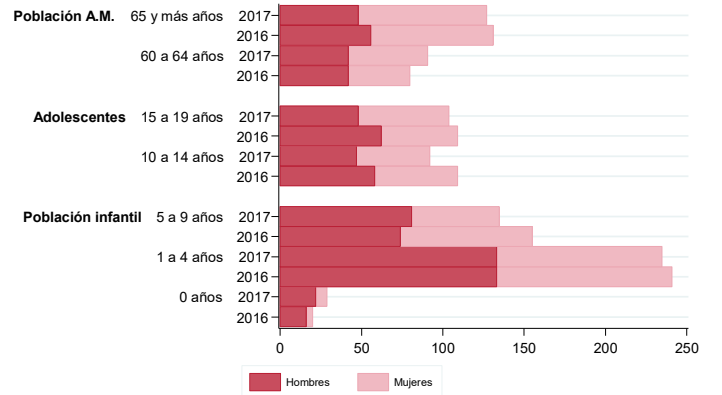
Fuente: Sistema de Vigilancia Epidemiológica de las Adicciones: Módulos de Servicio Médico Forense y de los Servicios de Urgencias Hospitalarias 1994-2016.

Gráfica 6. Reporte del total de casos nuevos de quemaduras durante 2017



Fuente: Notificación Semanal de Casos nuevos de Enfermedades, 2017; Sistema Único Automatizado para la Vigilancia Epidemiológica.
Nota: Incluye los códigos CIE-10: T20 a T32.

Gráfica 7. Reporte del total de casos nuevos de quemaduras según grupo de edad y sexo, 2016 y 2017



Fuente: Notificación Semanal de Casos nuevos de Enfermedades, 2016 y 2017; Sistema Único Automatizado para la Vigilancia Epidemiológica.
Nota: A.M: Adultos Mayores. Incluye los códigos CIE-10: T20 a T32.

