

PROGRAMA DE ACCIÓN ESPECÍFICO
PREVENCIÓN DE ACCIDENTES EN GRUPOS VULNERABLES 2013-2018

PERFIL NACIONAL 2016



FUENTES DE INFORMACIÓN

Mortalidad (INEGI y SEED)

Egresos hospitalarios (SAEH e IMSS)

Hoja de registro de atención por lesiones y causas de violencia (SIS-SS- 17P)

Encuesta Nacional de Salud 2000 y Encuestas Nacionales de Salud y Nutrición 2006 y 2012

Sistema de Vigilancia Epidemiológica de las Adicciones (SISVEA)

Sistema Único Automatizado para la Vigilancia Epidemiológica (SUIVE)



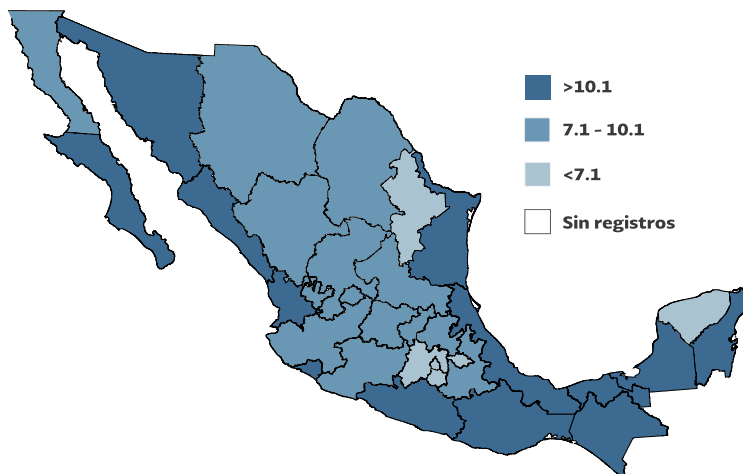
AHOGAMIENTOS

Distribución porcentual y tasa de mortalidad por ahogamientos según características seleccionadas, 2016

Características seleccionadas	Muertes	Porcentaje	Tasa ¹
Sexo			
Hombres	1,682	85.6	2.8
Mujeres	284	14.4	0.5
No especificados	-	-	-
Grupos de edad			
0 a 9 años	315	16.0	1.4
10 a 19 años	349	17.8	1.6
20 a 59 años	1,024	52.1	1.6
60 y más	235	12.0	1.9
No especificados	43	2.2	0.0
Lugar de ocurrencia			
Vivienda particular	185	9.4	0.2
Vivienda colectiva	1	0.1	0.0
Escuela u oficina pública	3	0.2	0.0
Áreas deportivas	21	1.1	0.0
Calle o carretera (vía pública)	248	12.6	0.2
Áreas comercial o de servicios	23	1.2	0.0
Área industrial (taller, fábrica u obra)	5	0.3	0.0
Granja (rancho o parcela)	124	6.3	0.1
Arroyos, canales, lagos, playas, puertos y ríos	1,222	62.2	1.0
Se ignora	134	6.8	0.1
Tipo de ahogamientos			
Mientras se está en la bañera	2	0.1	0.0
Caída en la bañera	2	0.1	0.0
Mientras se está en una piscina	39	2.0	0.0
Caída en una piscina	20	1.0	0.0
Mientras se está en aguas naturales	803	40.8	0.7
Caída en aguas naturales	119	6.1	0.1
Depósito de agua y tanque para apagar incendios	345	17.5	0.3
No especificados	636	32.3	0.5
Total	1,966	100.0	1.6
Lugar que ocupan los ahogamientos en grupos vulnerables dentro de las principales causas de muerte, 2016	0 a 9 años	10 a 19 años	60 y más
	21	7	117

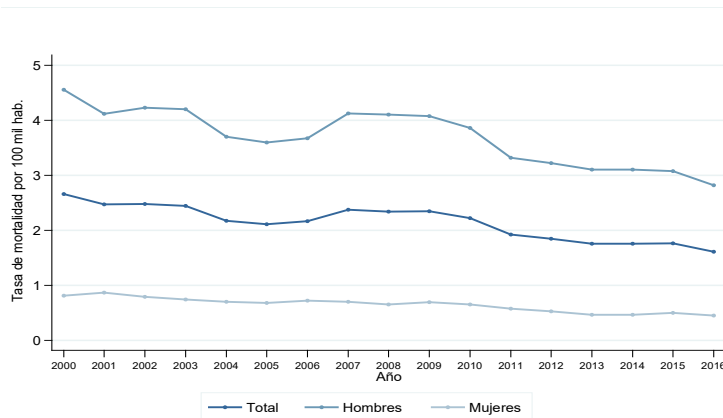
¹Tasa de mortalidad por cada 100 mil personas.
Fuente: Base de mortalidad 2016 INEGI-SS; SEDD 2016, DGIS-SS y Proyecciones de la Población de México, 2010-2050 del CONAPO.

Prevalencia lápsica de muertes por ahogamientos, 2012-2016 por entidad federativa



Prevalencia lápsica 2012-2016 por cada 100 mil personas.
Fuente: Bases de mortalidad 2012-2016 INEGI-SS; SEDD 2012-2016, DGIS-SS y Proyecciones de la Población por Municipio, 2010-2030 del CONAPO.

Gráfica 1. Tasa de mortalidad por ahogamientos, por sexo, 2000-2016

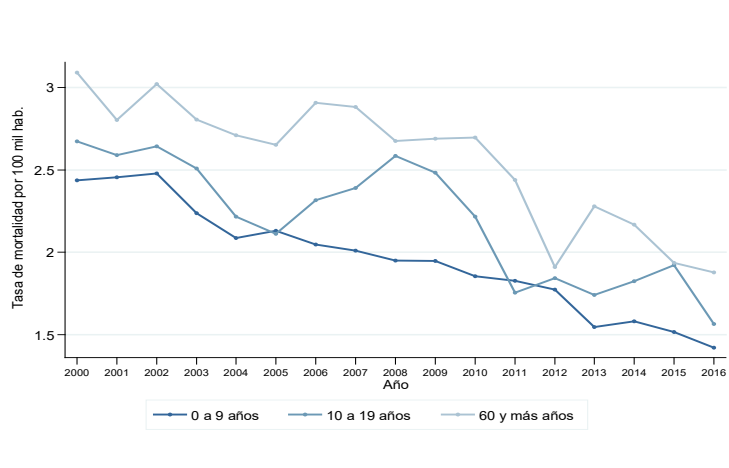


Tasa de mortalidad por cada 100 mil personas.
Fuente: Bases de mortalidad 2000-2016 INEGI-SS; SEDD 2000-2016, DGIS-SS y Proyecciones de la Población de México, 2010-2050 del CONAPO.



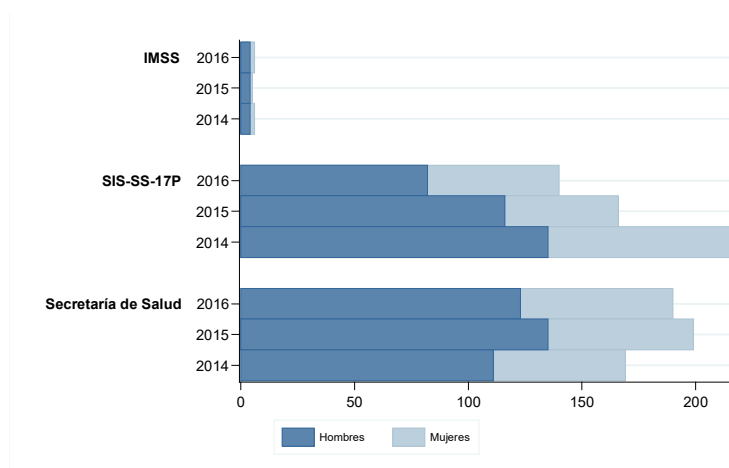
AHOGAMIENTOS

Gráfica 2. Tasa de mortalidad por ahogamientos, en grupos vulnerables, 2000-2016



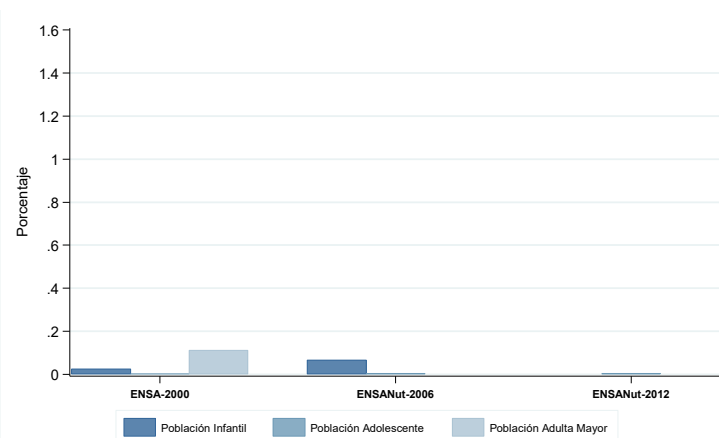
Tasa de mortalidad por cada 100 mil personas.
Fuente: Bases de mortalidad 2000-2016 INEGI-SS; SEDD 2000-2016, DGIS-SS y Proyecciones de la Población de México, 2010-2050 del CONAPO.

Gráfica 3. Registros hospitalarios por ahogamientos, según sexo y fuente de información, 2014, 2015 y 2016



Fuente: Egresos hospitalarios del Instituto Mexicano del Seguro Social (IMSS), 2014, 2015 y 2016; información del Subsistema Automatizado Egresos Hospitalarios, 2014, 2015 y 2016; y de la hoja de registro de atención por lesiones y causas de violencia (SIS-SS-17P), 2014, 2015 y 2016.

Gráfica 4. Ahogamientos no fatales en grupos vulnerables, 2000, 2006 y 2012



Fuente: Instituto Nacional de Salud Pública; Encuestas Nacionales de Salud, 2000, 2006 y 2012.



ASFIXIAS

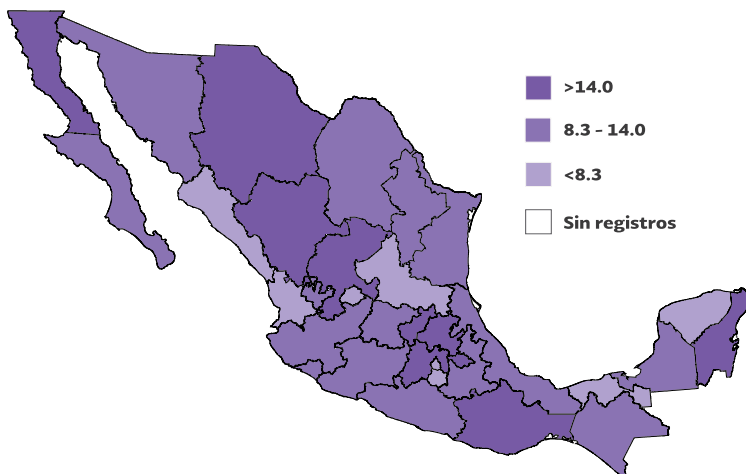
Distribución porcentual y tasa de mortalidad por asfixias según características seleccionadas, 2016

Características seleccionadas	Muertes	Porcentaje	Tasa ¹
Sexo			
Hombres	2,145	72.9	3.6
Mujeres	789	26.8	1.3
No especificados	10	0.3	0.0
Grupos de edad			
0 a 9 años	1,104	37.5	5.0
10 a 19 años	176	6.0	0.8
20 a 59 años	1,211	41.1	1.9
60 y más	385	13.1	3.1
No especificados	68	2.3	0.0
Lugar de ocurrencia			
Vivienda particular	1,164	39.5	1.0
Vivienda colectiva	35	1.2	0.0
Escuela u oficina pública	17	0.6	0.0
Áreas deportivas	27	0.9	0.0
Calle o carretera (vía pública)	392	13.3	0.3
Áreas comercial o de servicios	34	1.2	0.0
Área industrial (taller, fábrica u obra)	31	1.1	0.0
Granja (rancho o parcela)	31	1.1	0.0
Otro	323	11.0	0.3
Se ignora	890	30.2	0.7
Tipo de asfixias			
Sofocación y estrangulamiento accidental en la cama	6	0.2	0.0
Ahorcamientos accidentales	451	15.3	0.4
Obstrucción de la respiración	57	1.9	0.0
Inhalación de contenidos gástricos	932	31.7	0.8
Inhalación e ingestión de alimento	263	8.9	0.2
Inhalación e ingestión de otros objetos	103	3.5	0.1
Atrapado en un ambiente con bajo contenido de oxígeno	24	0.8	0.0
Otras obstrucciones especificadas de la respiración	29	1.0	0.0
No especificados	1,079	36.7	0.9
Total	2,944	100.0	2.4
Lugar que ocupan las asfixias en grupos vulnerables dentro de las principales causas de muerte, 2016	0 a 9 años	10 a 19 años	60 y más
	7	14	105

¹Tasa de mortalidad por cada 100 mil personas.

Fuente: Base de mortalidad 2016 INEGI-SS; SEDD 2016, DGIS-SS y Proyecciones de la Población de México, 2010-2050 del CONAPO.

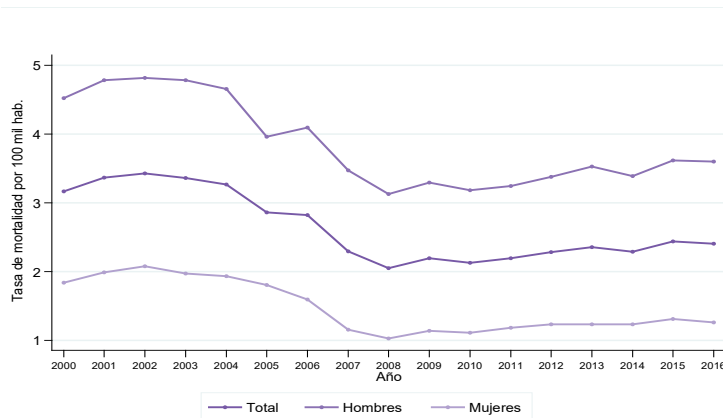
Prevalencia lápsica de muertes por asfixias, 2012-2016 por entidad federativa



Prevalencia lápsica 2012-2016 por cada 100 mil personas.

Fuente: Bases de mortalidad 2012-2016 INEGI-SS; SEDD 2012-2016, DGIS-SS y Proyecciones de la Población por Municipio, 2010-2030 del CONAPO.

Gráfica 1. Tasa de mortalidad por asfixias, por sexo, 2000-2016



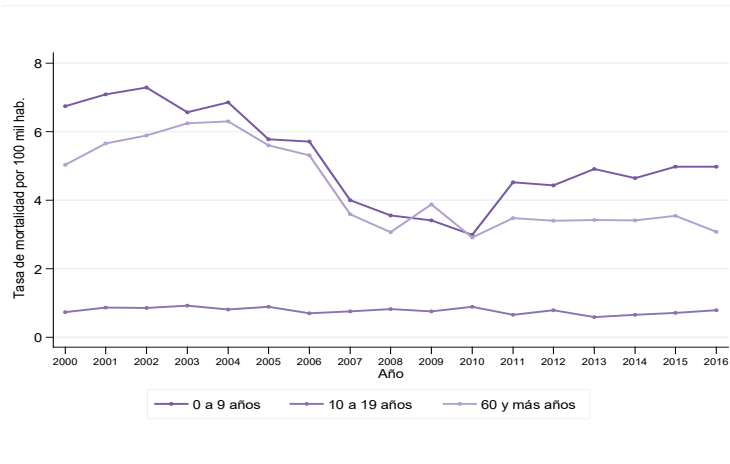
Tasa de mortalidad por cada 100 mil personas.

Fuente: Bases de mortalidad 2000-2016 INEGI-SS; SEDD 2000-2016, DGIS-SS y Proyecciones de la Población de México, 2010-2050 del CONAPO.



ASEIXIAS

Gráfica 2. Tasa de mortalidad por asfixias, en grupos vulnerables, 2000-2016



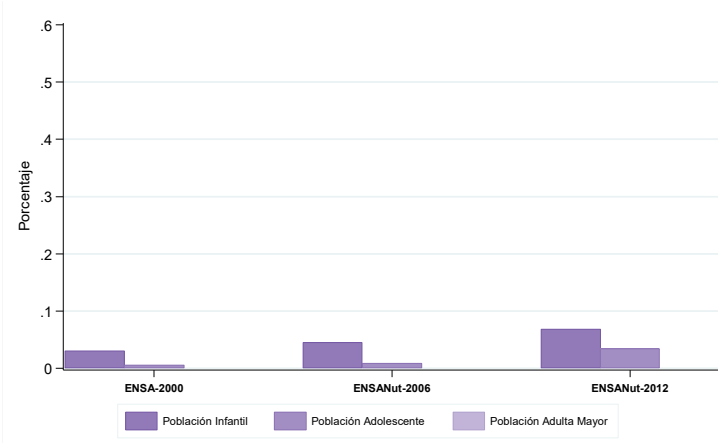
Tasa de mortalidad por cada 100 mil personas.
Fuente: Bases de mortalidad 2000-2016 INEGI-SS; SEDD 2000-2016, DGIS-SS y Proyecciones de la Población de México, 2010-2050 del CONAPO.

Gráfica 3. Registros hospitalarios por asfixias, según sexo y fuente de información, 2014, 2015 y 2016



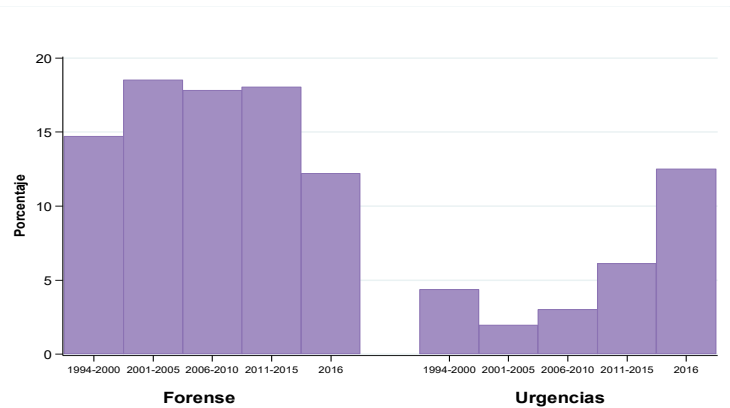
Fuente: Egresos hospitalarios del Instituto Mexicano del Seguro Social (IMSS), 2014, 2015 y 2016; información del Subsistema Automatizado Egresos Hospitalarios, 2014, 2015 y 2016; y de la hoja de registro de atención por lesiones y causas de violencia (SIS-SS-17P), 2014, 2015 y 2016.

Gráfica 4. Asfixias no fatales en grupos vulnerables, 2000, 2006 y 2012



Fuente: Instituto Nacional de Salud Pública; Encuestas Nacionales de Salud, 2000, 2006 y 2012.

Gráfica 5. Porcentaje de asfixias con presencia de alcohol según tipo de servicio médico, 1994-2016



Fuente: Sistema de Vigilancia Epidemiológica de las Adicciones: Módulos de Servicio Médico Forense y de los Servicios de Urgencias Hospitalarias 1994-2016.

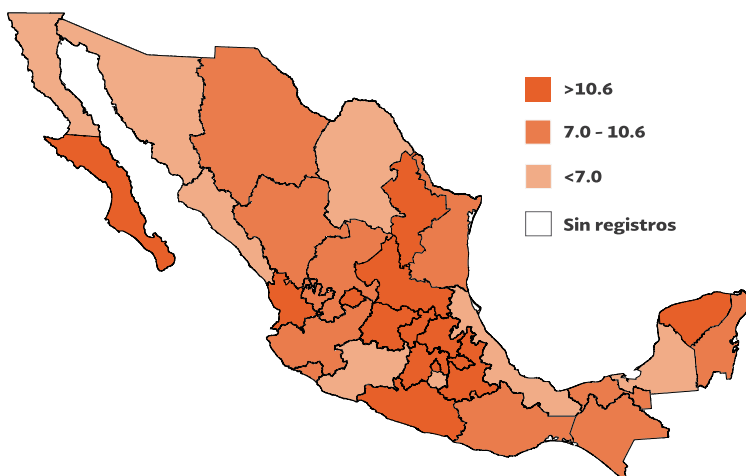


CAÍDAS

Distribución porcentual y tasa de mortalidad por caídas según características seleccionadas, 2016

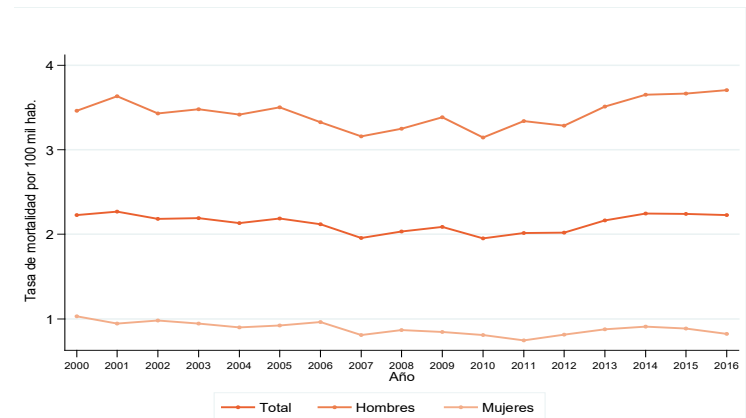
Características seleccionadas	Muertes	Porcentaje	Tasa ¹
Sexo			
Hombres	2,209	81.1	3.7
Mujeres	515	18.9	0.8
No especificados	1	0.0	0.0
Grupos de edad			
0 a 9 años	108	4.0	0.5
10 a 19 años	70	2.6	0.3
20 a 59 años	1,321	48.5	2.0
60 y más	1,206	44.3	9.6
No especificados	20	0.7	0.0
Lugar de ocurrencia			
Vivienda particular	1,179	43.3	1.0
Vivienda colectiva	15	0.6	0.0
Escuela u oficina pública	27	1.0	0.0
Áreas deportivas	17	0.6	0.0
Calle o carretera (vía pública)	457	16.8	0.4
Áreas comercial o de servicios	66	2.4	0.1
Área industrial (taller, fábrica u obra)	138	5.1	0.1
Granja (rancho o parcela)	89	3.3	0.1
Otro	355	13.0	0.3
Se ignora	382	14.0	0.3
Tipo de caídas			
Mismo nivel por hielo o nieve	1	0.0	0.0
Mismo nivel por deslizamiento, tropezón y traspie	26	1.0	0.0
Patines para hielo, de ruedas, esquís o patineta	1	0.0	0.0
Otras caídas en el mismo nivel	1	0.0	0.0
Al ser trasladado o sostenido por otras personas	2	0.1	0.0
Silla de ruedas	3	0.1	0.0
Cama	46	1.7	0.0
Silla	14	0.5	0.0
Otro mueble	7	0.3	0.0
Equipos para juegos infantiles	9	0.3	0.0
Escalera o escalones	250	9.2	0.2
Escalera manuales	12	0.4	0.0
Andamio	41	1.5	0.0
Edificio u otra construcción	314	11.5	0.3
Árbol	77	2.8	0.1
Peñasco	77	2.8	0.1
Salto o zambullida dentro del agua	7	0.3	0.0
Otras caídas de un nivel a otro	504	18.5	0.4
Otras caídas en el mismo nivel	596	21.9	0.5
No especificadas	737	27.0	0.6
Total	2,725	100.0	2.2
Lugar que ocupan las caídas en grupos vulnerables dentro de las principales causas de muerte, 2016	0 a 9 años	10 a 19 años	60 y más
	43	31	58

Prevalencia lápsica de muertes por caídas, 2012-2016 por entidad federativa



Prevalencia lápsica 2012-2016 por cada 100 mil personas.
Fuente: Bases de mortalidad 2012-2016 INEGI-SS; SEDD 2012-2016, DGIS-SS y Proyecciones de la Población por Municipio, 2010-2030 del CONAPO.

Gráfica 1. Tasa de mortalidad por caídas, por sexo, 2000-2016

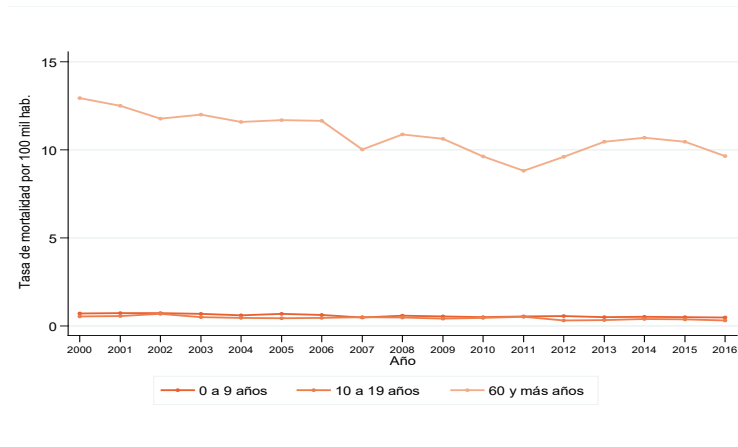


Tasa de mortalidad por cada 100 mil personas.
Fuente: Bases de mortalidad 2000-2016 INEGI-SS; SEDD 2000-2016, DGIS-SS y Proyecciones de la Población de México, 2010-2050 del CONAPO.



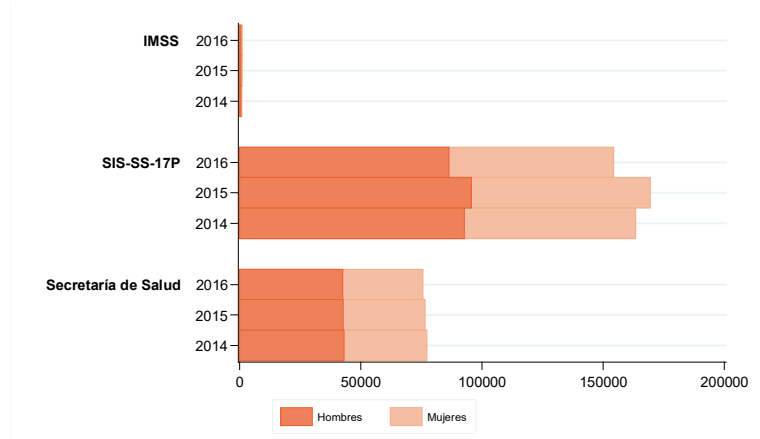
CAÍDAS

Gráfica 2. Tasa de mortalidad por caídas, por grupos de edad, 2000-2016



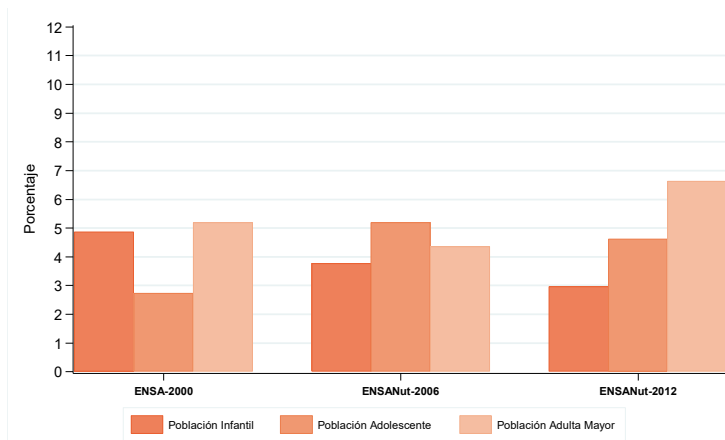
Tasa de mortalidad por cada 100 mil personas.
Fuente: Bases de mortalidad 2000-2016 INEGI-SS; SEDD 2000-2016, DGIS-SS y Proyecciones de la Población de México, 2010-2050 del CONAPO.

Gráfica 3. Registros hospitalarios por caídas, según sexo y fuente de información, 2014, 2015 y 2016



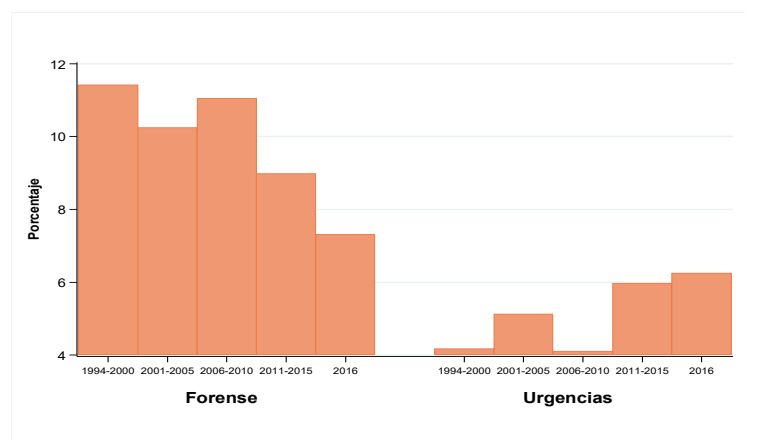
Fuente: Egresos hospitalarios del Instituto Mexicano del Seguro Social (IMSS), 2014, 2015 y 2016; información del Subsistema Automatizado Egresos Hospitalarios, 2014, 2015 y 2016; y de la hoja de registro de atención por lesiones y causas de violencia (SIS-SS-17P), 2014, 2015 y 2016.

Gráfica 4. Caídas no fatales en grupos vulnerables, 2000, 2006 y 2012



Fuente: Instituto Nacional de Salud Pública; Encuestas Nacionales de Salud, 2000, 2006 y 2012.

Gráfica 5. Porcentaje de caídas con presencia de alcohol, según tipo de servicio médico, 1994-2016



Fuente: Sistema de Vigilancia Epidemiológica de las Adicciones: Módulos de Servicio Médico Forense y de los Servicios de Urgencias Hospitalarias 1994-2016.



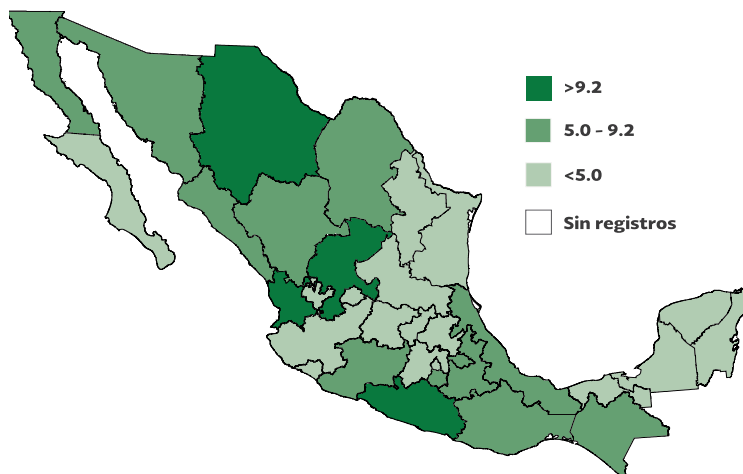
ENVENENAMIENTOS E INTOXICACIONES

Distribución porcentual y tasa de mortalidad por envenenamientos e intoxicaciones según características seleccionadas, 2016

Características seleccionadas	Muertes	Porcentaje	Tasa ¹
Sexo			
Hombres	1,033	79.5	1.7
Mujeres	265	20.4	0.4
No especificados	1	0.1	0.0
Grupos de edad			
0 a 9 años	91	7.0	0.4
10 a 19 años	79	6.1	0.4
20 a 59 años	805	62.0	1.2
60 y más	304	23.4	2.4
No especificados	20	1.5	0.0
Lugar de ocurrencia			
Vivienda particular	408	31.4	0.3
Vivienda colectiva	5	0.4	0.0
Escuela u oficina pública	5	0.4	0.0
Áreas deportivas	5	0.4	0.0
Calle o carretera (vía pública)	103	7.9	0.1
Áreas comercial o de servicios	7	0.5	0.0
Área industrial (taller, fábrica u obra)	11	0.8	0.0
Granja (rancho o parcela)	39	3.0	0.0
Otro	151	11.6	0.1
Se ignora	565	43.5	0.5
Tipo de envenenamientos e intoxicaciones			
Medicamentos	164	12.6	0.1
Drogas de abuso	432	33.3	0.4
Sustancias no farmacológicas	321	24.7	0.3
Plantas	1	0.1	0.0
Animales venenosos	189	14.5	0.2
Otros no especificados	192	14.8	0.2
Total	1,299	100.0	1.1
Lugar que ocupan los envenenamientos e intoxicaciones en grupos vulnerables dentro de las principales causas de muerte, 2016			
	0 a 9 años	10 a 19 años	60 y más
	49	26	111

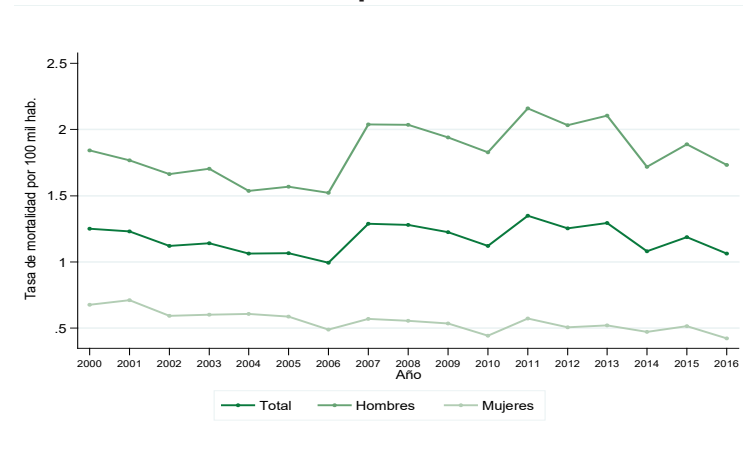
¹Tasa de mortalidad por cada 100 mil personas.
Fuente: Base de mortalidad 2016 INEGI-SS; SEDD 2016, DGIS-SS y Proyecciones de la Población de México, 2010-2050 del CONAPO.

Prevalencia lápsica de muertes por envenenamientos e intoxicaciones, 2012-2016 por entidad federativa



Prevalencia lápsica 2012-2016 por cada 100 mil personas.
Fuente: Bases de mortalidad 2012-2016 INEGI-SS; SEDD 2012-2016, DGIS-SS y Proyecciones de la Población por Municipio, 2010-2030 del CONAPO.

Gráfica 1. Tasa de mortalidad por envenenamientos e intoxicaciones, por sexo, 2000-2016

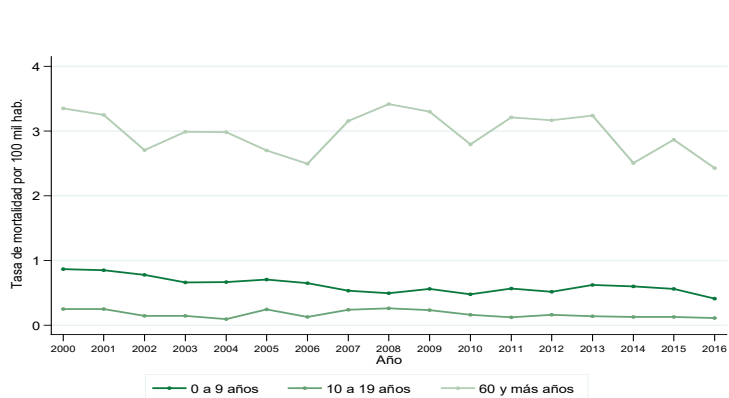


Tasa de mortalidad por cada 100 mil personas.
Fuente: Bases de mortalidad 2000-2016 INEGI-SS; SEDD 2000-2016, DGIS-SS y Proyecciones de la Población de México, 2010-2050 del CONAPO.



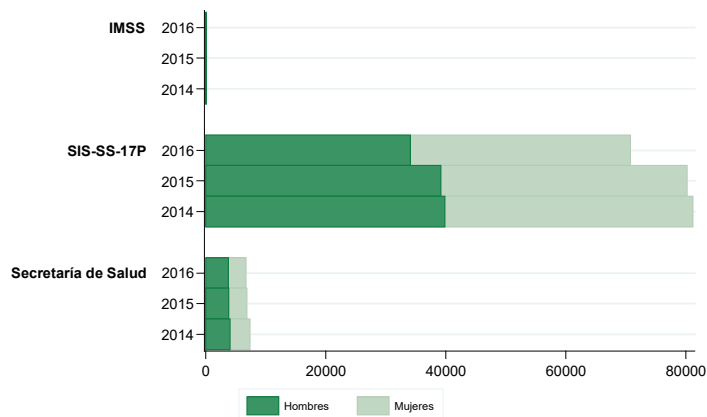
ENVENENAMIENTOS E INTOXICACIONES

Gráfica 2. Tasa de mortalidad por envenenamientos e intoxicaciones, por grupos de edad, 2000-2016



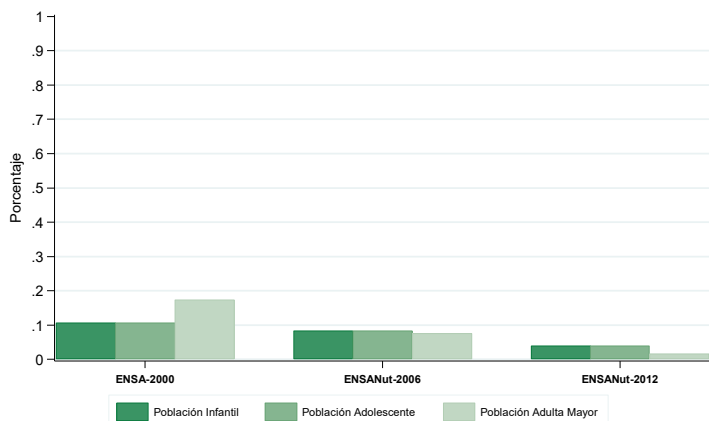
Tasa de mortalidad por cada 100 mil personas.
Fuente: Bases de mortalidad 2000-2016 INEGI-SS; SEDD 2000-2016, DGIS-SS y Proyecciones de la Población de México, 2010-2050 del CONAPO.

Gráfica 3. Registros hospitalarios por envenenamientos e intoxicaciones, según sexo y fuente de información, 2014, 2015 y 2016



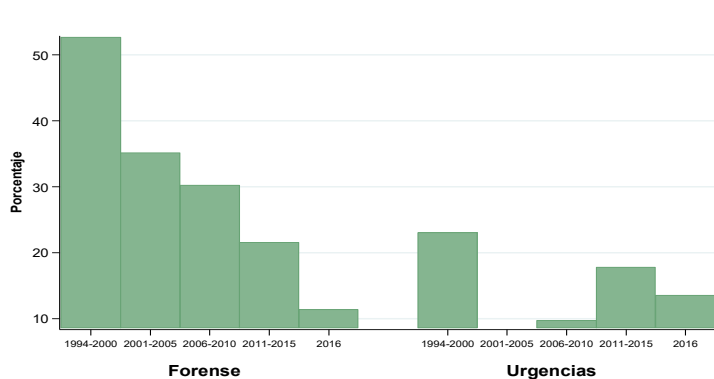
Fuente: Egresos hospitalarios del Instituto Mexicano del Seguro Social (IMSS), 2014, 2015 y 2016; información del Subsistema Automatizado Egresos Hospitalarios, 2014, 2015 y 2016; y de la hoja de registro de atención por lesiones y causas de violencia (SIS-SS-17P), 2014, 2015 y 2016.

Gráfica 4. Envenenamientos e intoxicaciones no fatales en grupos vulnerables, 2000, 2006 y 2012



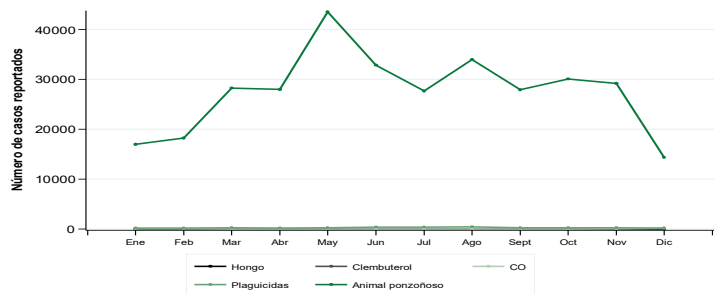
Fuente: Instituto Nacional de Salud Pública; Encuestas Nacionales de Salud, 2000, 2006 y 2012.

Gráfica 5. Porcentaje de envenenamientos e intoxicaciones con presencia de alcohol, según tipo de servicio médico, 1994-2016



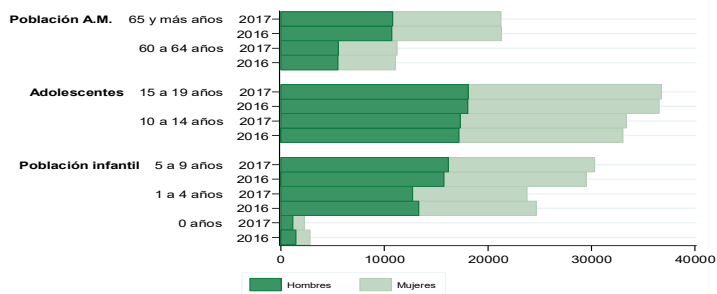
Fuente: Sistema de Vigilancia Epidemiológica de las Adicciones: Módulos de Servicio Médico Forense y de los Servicios de Urgencias Hospitalarias 1994-2016.

Gráfica 6. Reporte del total de casos nuevos de envenenamientos e intoxicaciones durante 2017



Fuente: Notificación Semanal de Casos nuevos de Enfermedades, 2017; Sistema Único Automatizado para la Vigilancia Epidemiológica.
Nota: CO: Monóxido de Carbono; animal ponzoñoso.
Incluye los códigos CIE-10: T63, T64, X20, X21, X22, X23, X27.

Gráfica 7. Reporte del total de casos nuevos de envenenamientos e intoxicaciones según grupo de edad y sexo, 2016 y 2017



Fuente: Notificación Semanal de Casos nuevos de Enfermedades; SUIVE 2016 y 2017; Sistema Único Automatizado para la Vigilancia Epidemiológica.
Nota: A.M.: Adultos Mayores.
Incluye los códigos CIE-10: T58, T60, T620, T628, T63, T64, X20, X21, X22, X23 y X27.



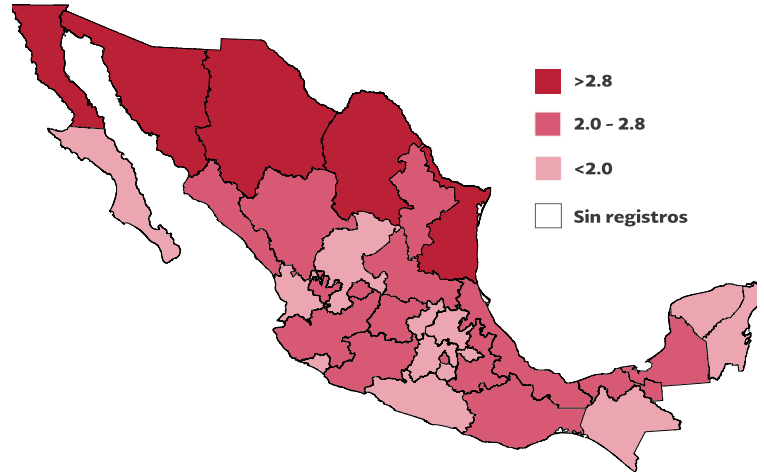
QUEMADURAS

Distribución porcentual y tasa de mortalidad por quemaduras según características seleccionadas, 2016

Características seleccionadas	Muertes	Porcentaje	Tasa ¹
Sexo			
Hombres	422	72.3	0.7
Mujeres	160	27.4	0.3
No especificados	2	0.3	0.0
Grupos de edad			
0 a 9 años	50	8.6	0.2
10 a 19 años	25	4.3	0.1
20 a 59 años	298	51.0	0.5
60 y más	197	33.7	1.6
No especificados	14	2.4	0.0
Lugar de ocurrencia			
Vivienda particular	239	40.9	0.2
Vivienda colectiva	4	0.7	0.0
Escuela u oficina pública	1	0.2	0.0
Áreas deportivas	-	-	-
Calle o carretera (vía pública)	63	10.8	0.1
Áreas comercial o de servicios	10	1.7	0.0
Área industrial (taller, fábrica u obra)	22	3.8	0.0
Granja (rancho o parcela)	29	5.0	0.0
Otro	42	7.2	0.0
Se ignora	174	29.8	0.1
Tipo de quemaduras			
Fuego no controlado en edificio u otra construcción	67	11.5	0.1
Fuego no controlado en lugar que no es edificio	11	1.9	0.0
Fuego controlado en edificio u otra construcción	5	0.9	0.0
Fuego controlado en lugar que no es edificio	7	1.2	0.0
Ignición de material altamente inflamable	14	2.4	0.0
Ignición o fusión de ropas de dormir	1	0.2	0.0
Humos, fuegos o llamas especificados	32	5.5	0.0
Humos, fuegos o llamas no especificados	426	72.9	0.3
Bebidas, alimentos, grasas y aceites para cocinar	1	0.2	0.0
Agua caliente corriente	7	1.2	0.0
Otros líquidos calientes	6	1.0	0.0
Vapor de agua y otros vapores	5	0.9	0.0
Máquinas, motores y herramientas calientes	1	0.2	0.0
Otras sustancias calientes y las no especificadas	1	0.2	0.0
Total	584	100.0	0.5
Lugar que ocupan las quemaduras en grupos vulnerables dentro de las principales causas de muerte, 2016	0 a 9 años	10 a 19 años	60 y más
	65	61	123

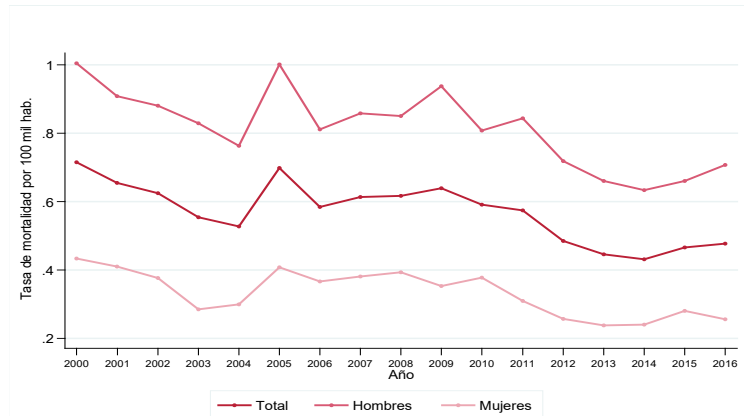
¹Tasa de mortalidad por cada 100 mil personas.
Fuente: Base de mortalidad 2016 INEGI-SS; SEDD 2016, DGIS-SS y Proyecciones de la Población de México, 2010-2050 del CONAPO.

Prevalencia lápsica de muertes por quemaduras, 2012-2016 por entidad federativa



Prevalencia lápsica 2012-2016 por cada 100 mil personas.
Fuente: Bases de mortalidad 2012-2016 INEGI-SS; SEDD 2012-2016, DGIS-SS y Proyecciones de la Población por Municipio, 2010-2030 del CONAPO.

Gráfica 1. Tasa de mortalidad por quemaduras, por sexo, 2000-2016

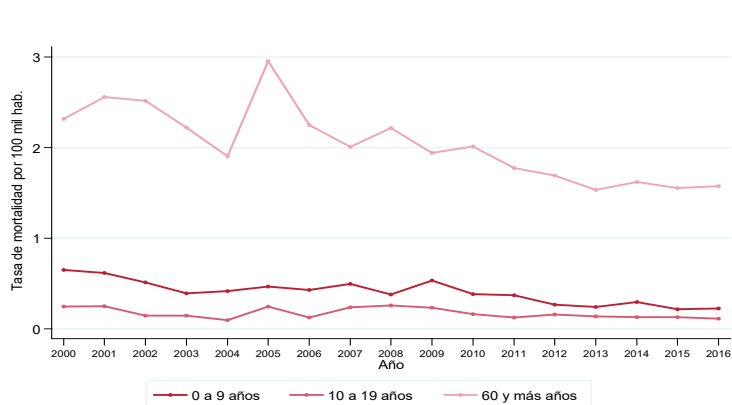


Tasa de mortalidad por cada 100 mil personas.
Fuente: Bases de mortalidad 2000-2016 INEGI-SS; SEDD 2000-2016, DGIS-SS y Proyecciones de la Población de México, 2010-2050 del CONAPO.



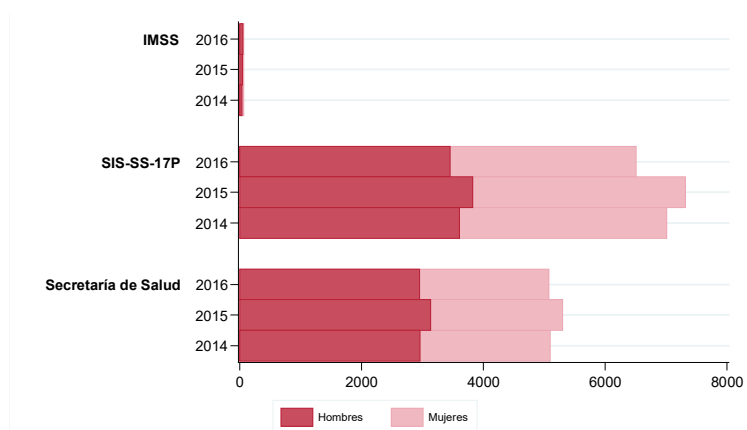
QUEMADURAS

Gráfica 2. Tasa de mortalidad por quemaduras, por grupos de edad, 2000-2016



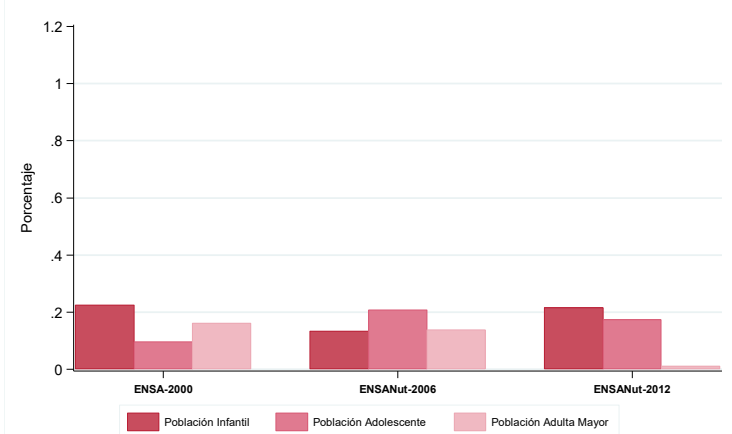
Tasa de mortalidad por cada 100 mil personas.
Fuente: Bases de mortalidad 2000-2016 INEGI-SS; SEDD 2000-2016, DGIS-SS y Proyecciones de la Población de México, 2010-2050 del CONAPO.

Gráfica 3. Registros hospitalarios por quemaduras, según sexo y fuente de información, 2014, 2015 y 2016



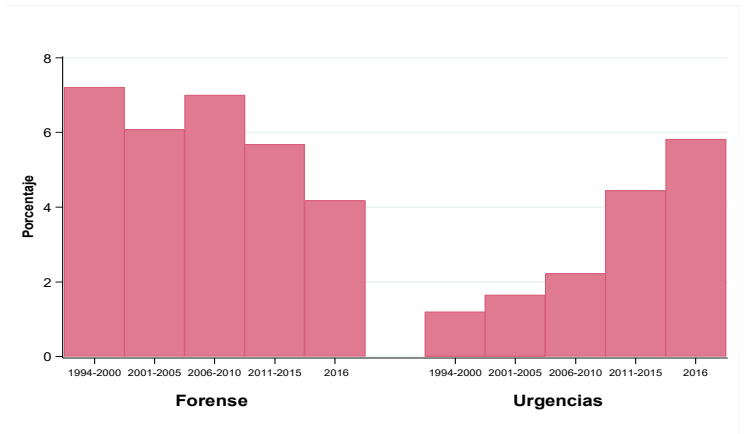
Fuente: Egresos hospitalarios del Instituto Mexicano del Seguro Social (IMSS), 2014, 2015 y 2016; información del Subsistema Automatizado Egresos Hospitalarios, 2014, 2015 y 2016; y de la hoja de registro de atención por lesiones y causas de violencia (SIS-SS-17P), 2014, 2015 y 2016.

Gráfica 4. Quemaduras no fatales en grupos vulnerables, 2000, 2006 y 2012



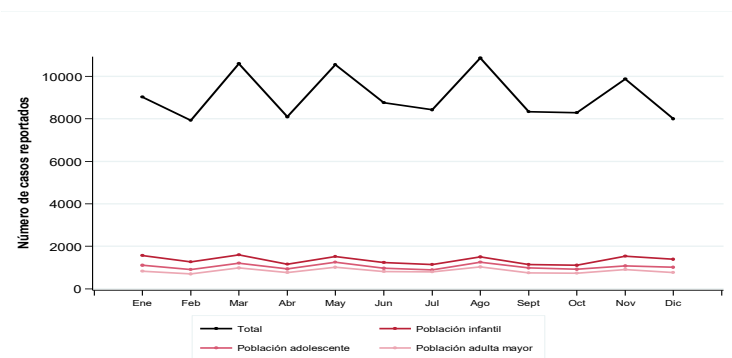
Fuente: Instituto Nacional de Salud Pública; Encuestas Nacionales de Salud, 2000, 2006 y 2012.

Gráfica 5. Porcentaje de quemaduras con presencia de alcohol, según tipo de servicio médico, 1994-2016



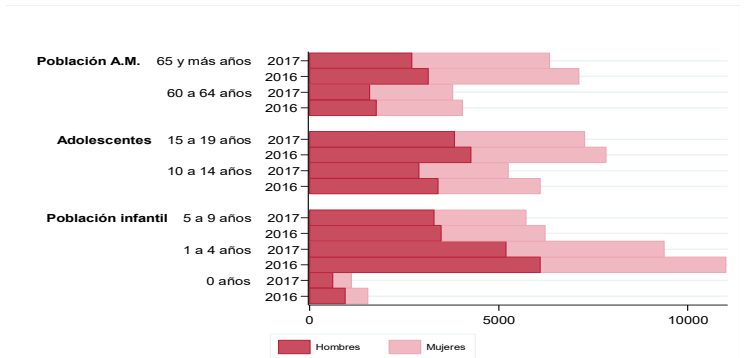
Fuente: Sistema de Vigilancia Epidemiológica de las Adicciones: Módulos de Servicio Médico Forense y de los Servicios de Urgencias Hospitalarias 1994-2016.

Gráfica 6. Reporte del total de casos nuevos de quemaduras durante 2017



Fuente: Notificación Semanal de Casos nuevos de Enfermedades, 2017; Sistema Único Automatizado para la Vigilancia Epidemiológica.
Nota: Incluye los códigos CIE-10: T20 a T32.

Gráfica 7. Reporte del total de casos nuevos de quemaduras según grupo de edad y sexo, 2016 y 2017



Fuente: Notificación Semanal de Casos nuevos de Enfermedades, 2016 y 2017; Sistema Único Automatizado para la Vigilancia Epidemiológica.
Nota: A.M: Adultos Mayores. Incluye los códigos CIE-10: T20 a T32.

