

PROGRAMA DE ACCIÓN ESPECÍFICO  
PREVENCIÓN DE ACCIDENTES EN GRUPOS VULNERABLES 2013-2018

# PERFIL JALISCO 2016



## FUENTES DE INFORMACIÓN

Mortalidad (INEGI y SEED)

Egresos hospitalarios (SAEH e IMSS)

Hoja de registro de atención por lesiones y causas de violencia (SIS-SS- 17P)

Encuesta Nacional de Salud 2000 y Encuestas Nacionales de Salud y Nutrición 2006 y 2012

Sistema de Vigilancia Epidemiológica de las Adicciones (SISVEA)

Sistema Único Automatizado para la Vigilancia Epidemiológica (SUIVE)



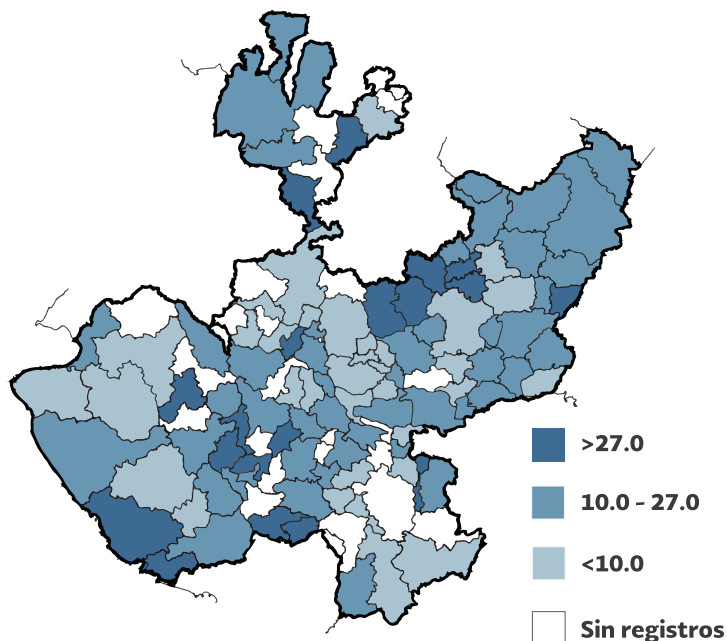
# AHOGAMIENTOS

## Distribución porcentual y tasa de mortalidad por ahogamientos según características seleccionadas, 2016

Características seleccionadas	Muertes	Porcentaje	Tasa <sup>1</sup>
<b>Sexo</b>			
Hombres	81	87.1	2.1
Mujeres	12	12.9	0.3
No especificados	-	-	-
<b>Grupos de edad</b>			
0 a 9 años	27	29.0	1.8
10 a 19 años	18	19.4	1.2
20 a 59 años	35	37.6	0.8
60 y más	8	8.6	1.0
No especificados	5	5.4	0.0
<b>Lugar de ocurrencia</b>			
Vivienda particular	6	6.5	0.1
Vivienda colectiva	-	-	-
Escuela u oficina pública	-	-	-
Áreas deportivas	1	1.1	0.0
Calle o carretera (vía pública)	8	8.6	0.1
Áreas comercial o de servicios	5	5.4	0.1
Área industrial (taller, fábrica u obra)	1	1.1	0.0
Granja (rancho o parcela)	9	9.7	0.1
Arroyos, canales, lagos, playas, puertos y ríos	53	57.0	0.7
Se ignora	10	10.8	0.1
<b>Tipo de ahogamientos</b>			
Mientras se está en la bañera	-	-	-
Caída en la bañera	-	-	-
Mientras se está en una piscina	2	2.2	0.0
Caída en una piscina	8	8.6	0.1
Mientras se está en aguas naturales	16	17.2	0.2
Caída en aguas naturales	8	8.6	0.1
Depósito de agua y tanque para apagar incendios	22	23.7	0.3
No especificados	37	39.8	0.5
<b>Total</b>	<b>93</b>	<b>100.0</b>	<b>1.2</b>
Lugar que ocupan los ahogamientos en grupos vulnerables dentro de las principales causas de muerte, 2016	0 a 9 años	10 a 19 años	60 y más
	17	9	139

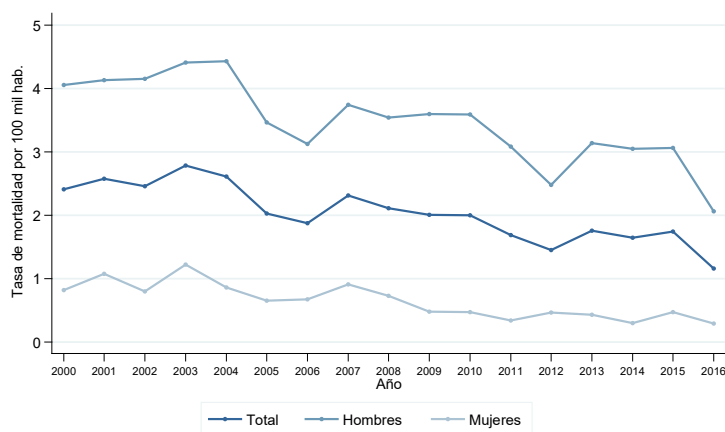
<sup>1</sup>Tasa de mortalidad por cada 100 mil personas.  
Fuente: Base de mortalidad 2016 INEGI-SS; SEDD 2016, DGIS-SS y Proyecciones de la Población de México, 2010-2050 del CONAPO.

## Prevalencia lápsica de muertes por ahogamientos, 2012-2016 por municipio



Prevalencia lápsica 2012-2016 por cada 100 mil personas.  
Fuente: Bases de mortalidad 2012-2016 INEGI-SS; SEDD 2012-2016, DGIS-SS y Proyecciones de la Población por Municipio, 2010-2030 del CONAPO.

## Gráfica 1. Tasa de mortalidad por ahogamientos, por sexo, 2000-2016

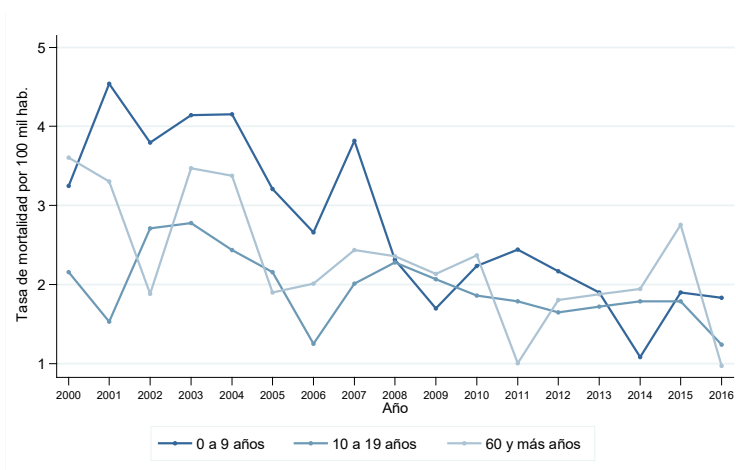


Tasa de mortalidad por cada 100 mil personas.  
Fuente: Bases de mortalidad 2000-2016 INEGI-SS; SEDD 2000-2016, DGIS-SS y Proyecciones de la Población de México, 2010-2050 del CONAPO.



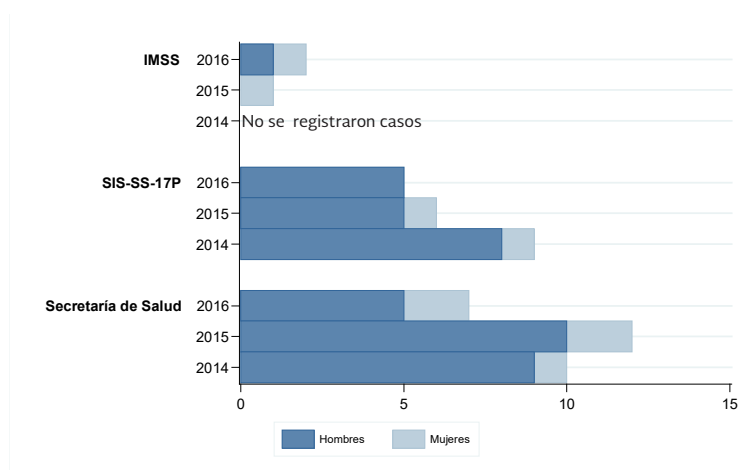
# AHOGAMIENTOS

**Gráfica 2. Tasa de mortalidad por ahogamientos, en grupos vulnerables, 2000-2016**



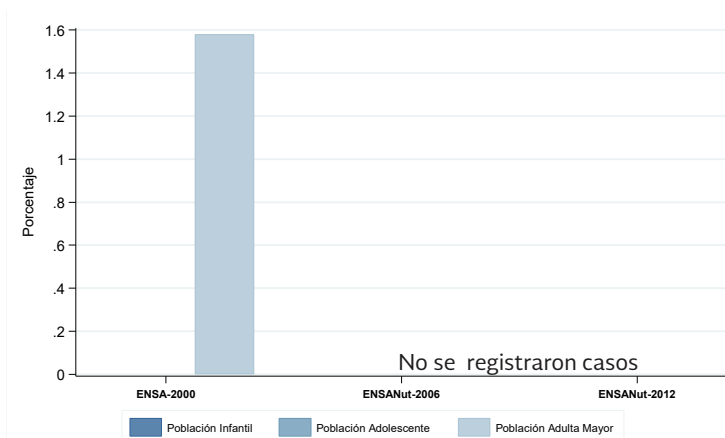
Tasa de mortalidad por cada 100 mil personas.  
Fuente: Bases de mortalidad 2000-2016 INEGI-SS; SEDD 2000-2016, DGIS-SS y Proyecciones de la Población de México, 2010-2050 del CONAPO.

**Gráfica 3. Registros hospitalarios por ahogamientos, según sexo y fuente de información, 2014, 2015 y 2016**



Fuente: Egresos hospitalarios del Instituto Mexicano del Seguro Social (IMSS), 2014, 2015 y 2016; información del Subsistema Automatizado Egresos Hospitalarios, 2014, 2015 y 2016; y de la hoja de registro de atención por lesiones y causas de violencia (SIS-SS-17P), 2014, 2015 y 2016.

**Gráfica 4. Ahogamientos no fatales en grupos vulnerables, 2000, 2006 y 2012**



Fuente: Instituto Nacional de Salud Pública; Encuestas Nacionales de Salud, 2000, 2006 y 2012.



# ASFIXIAS

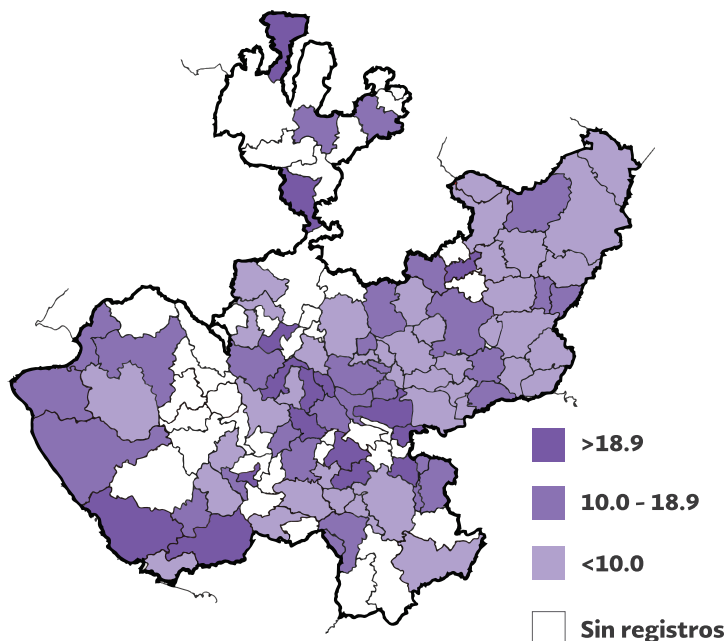
## Distribución porcentual y tasa de mortalidad por asfixias según características seleccionadas, 2016

Características seleccionadas	Muertes	Porcentaje	Tasa <sup>1</sup>
<b>Sexo</b>			
Hombres	103	78.0	2.6
Mujeres	29	22.0	0.7
No especificados	-	-	-
<b>Grupos de edad</b>			
0 a 9 años	36	27.3	2.4
10 a 19 años	5	3.8	0.3
20 a 59 años	60	45.5	1.4
60 y más	24	18.2	2.9
No especificados	7	5.3	0.0
<b>Lugar de ocurrencia</b>			
Vivienda particular	39	29.5	0.5
Vivienda colectiva	1	0.8	0.0
Escuela u oficina pública	-	-	-
Áreas deportivas	-	-	-
Calle o carretera (vía pública)	12	9.1	0.1
Áreas comercial o de servicios	3	2.3	0.0
Área industrial (taller, fábrica u obra)	3	2.3	0.0
Granja (rancho o parcela)	4	3.0	0.0
Otro	28	21.2	0.3
Se ignora	42	31.8	0.5
<b>Tipo de asfixias</b>			
Sofocación y estrangulamiento accidental en la cama	-	-	-
Ahorcamientos accidentales	6	4.5	0.1
Obstrucción de la respiración	3	2.3	0.0
Inhalación de contenidos gástricos	56	42.4	0.7
Inhalación e ingestión de alimento	12	9.1	0.1
Inhalación e ingestión de otros objetos	2	1.5	0.0
Atrapado en un ambiente con bajo contenido de oxígeno	3	2.3	0.0
Otras obstrucciones especificadas de la respiración	3	2.3	0.0
No especificados	47	35.6	0.6
<b>Total</b>	<b>132</b>	<b>100.0</b>	<b>1.6</b>
Lugar que ocupan las asfixias en grupos vulnerables dentro de las principales causas de muerte, 2016	0 a 9 años	10 a 19 años	60 y más
	12	34	109

<sup>1</sup>Tasa de mortalidad por cada 100 mil personas.

Fuente: Base de mortalidad 2016 INEGI-SS; SEDD 2016, DGIS-SS y Proyecciones de la Población de México, 2010-2050 del CONAPO.

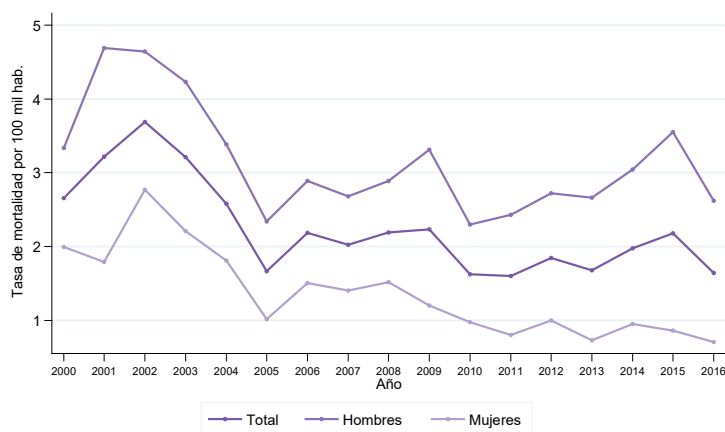
## Prevalencia lápsica de muertes por asfixias, 2012-2016 por municipio



Prevalencia lápsica 2012-2016 por cada 100 mil personas.

Fuente: Bases de mortalidad 2012-2016 INEGI-SS; SEDD 2012-2016, DGIS-SS y Proyecciones de la Población por Municipio, 2010-2030 del CONAPO.

## Gráfica 1. Tasa de mortalidad por asfixias, por sexo, 2000-2016



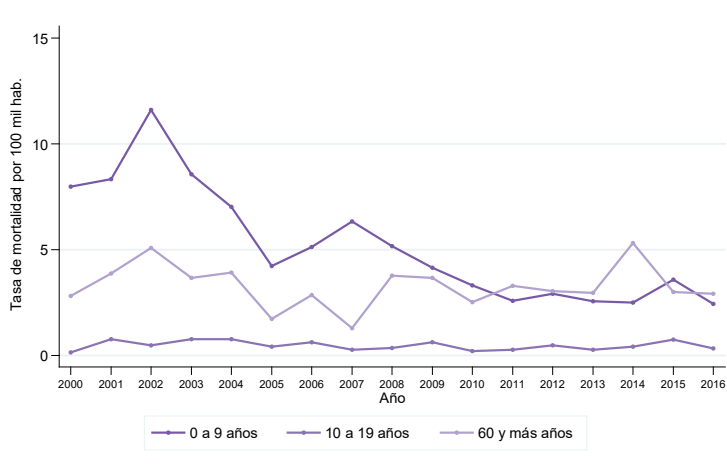
Tasa de mortalidad por cada 100 mil personas.

Fuente: Bases de mortalidad 2000-2016 INEGI-SS; SEDD 2000-2016, DGIS-SS y Proyecciones de la Población de México, 2010-2050 del CONAPO.



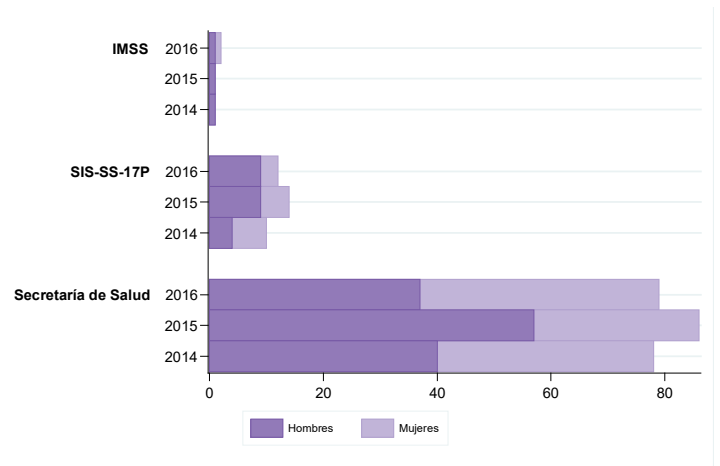
# ASEIXIAS

**Gráfica 2. Tasa de mortalidad por asfixias, en grupos vulnerables, 2000-2016**



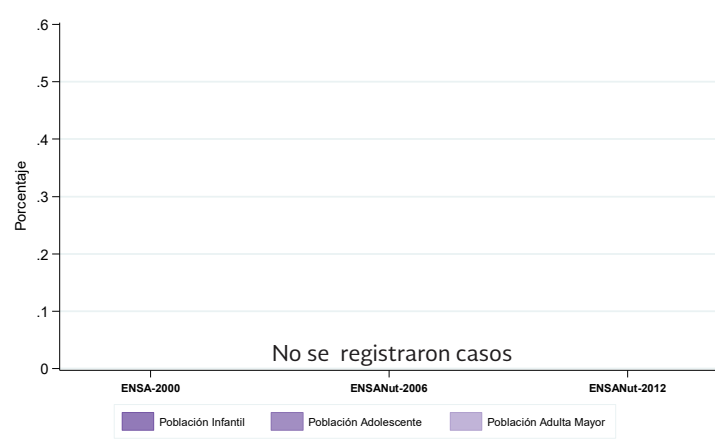
Tasa de mortalidad por cada 100 mil personas.  
Fuente: Bases de mortalidad 2000-2016 INEGI-SS; SEDD 2000-2016, DGIS-SS y Proyecciones de la Población de México, 2010-2050 del CONAPO.

**Gráfica 3. Registros hospitalarios por asfixias, según sexo y fuente de información, 2014, 2015 y 2016**



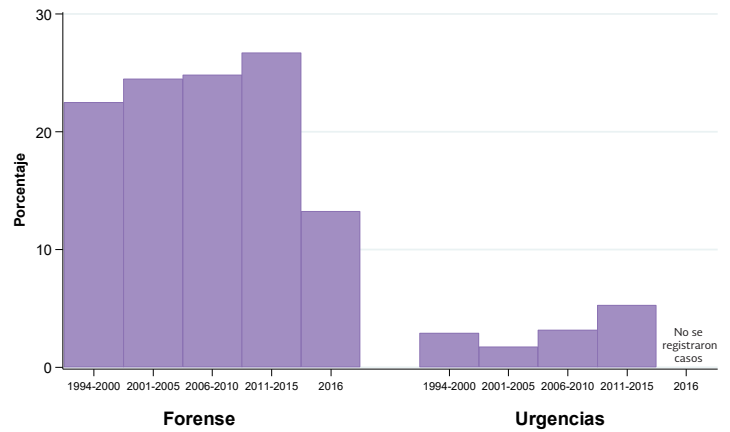
Fuente: Egresos hospitalarios del Instituto Mexicano del Seguro Social (IMSS), 2014, 2015 y 2016; información del Subsistema Automatizado Egresos Hospitalarios, 2014, 2015 y 2016; y de la hoja de registro de atención por lesiones y causas de violencia (SIS-SS-17P), 2014, 2015 y 2016.

**Gráfica 4. Asfixias no fatales en grupos vulnerables, 2000, 2006 y 2012**



Fuente: Instituto Nacional de Salud Pública; Encuestas Nacionales de Salud, 2000, 2006 y 2012.

**Gráfica 5. Porcentaje de asfixias con presencia de alcohol según tipo de servicio médico, 1994-2016**



Fuente: Sistema de Vigilancia Epidemiológica de las Adicciones: Módulos de Servicio Médico Forense y de los Servicios de Urgencias Hospitalarias 1994-2016.

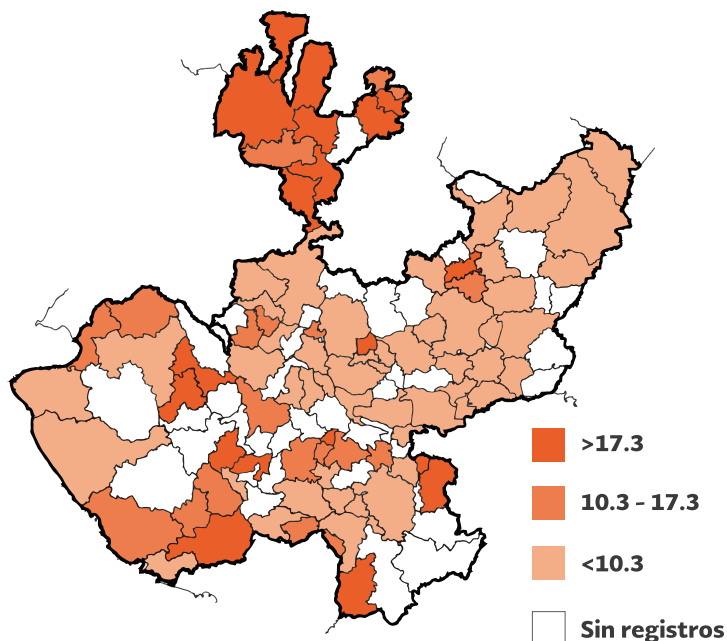


# CAÍDAS

## Distribución porcentual y tasa de mortalidad por caídas según características seleccionadas, 2016

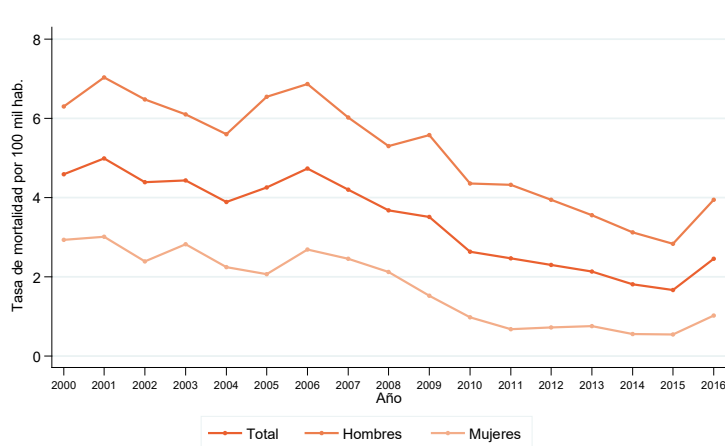
Características seleccionadas	Muertes	Porcentaje	Tasa <sup>1</sup>
<b>Sexo</b>			
Hombres	155	78.7	3.9
Mujeres	42	21.3	1.0
No especificados	-	-	-
<b>Grupos de edad</b>			
0 a 9 años	10	5.1	0.7
10 a 19 años	6	3.0	0.4
20 a 59 años	79	40.1	1.9
60 y más	97	49.2	11.8
No especificados	5	2.5	0.0
<b>Lugar de ocurrencia</b>			
Vivienda particular	81	41.1	1.0
Vivienda colectiva	-	-	-
Escuela u oficina pública	-	-	-
Áreas deportivas	-	-	-
Calle o carretera (vía pública)	29	14.7	0.4
Áreas comercial o de servicios	2	1.0	0.0
Área industrial (taller, fábrica u obra)	6	3.0	0.1
Granja (rancho o parcela)	4	2.0	0.0
Otro	38	19.3	0.5
Se ignora	37	18.8	0.5
<b>Tipo de caídas</b>			
Mismo nivel por hielo o nieve	-	-	-
Mismo nivel por deslizamiento, tropezón y traspie	3	1.5	0.0
Patines para hielo, de ruedas, esquís o patineta	-	-	-
Otras caídas en el mismo nivel	-	-	-
Al ser trasladado o sostenido por otras personas	-	-	-
Silla de ruedas	1	0.5	0.0
Cama	1	0.5	0.0
Silla	-	-	-
Otro mueble	1	0.5	0.0
Equipos para juegos infantiles	-	-	-
Escalera o escalones	12	6.1	0.1
Escalera manuales	2	1.0	0.0
Andamio	1	0.5	0.0
Edificio u otra construcción	12	6.1	0.1
Árbol	3	1.5	0.0
Peñasco	1	0.5	0.0
Salto o zambullida dentro del agua	-	-	-
Otras caídas de un nivel a otro	17	8.6	0.2
Otras caídas en el mismo nivel	40	20.3	0.5
No especificadas	103	52.3	1.3
<b>Total</b>	<b>197</b>	<b>100.0</b>	<b>2.5</b>
Lugar que ocupan las caídas en grupos vulnerables dentro de las principales causas de muerte, 2016	0 a 9 años	10 a 19 años	60 y más
	36	28	56

## Prevalencia lápsica de muertes por caídas, 2012-2016 por municipio



Prevalencia lápsica 2012-2016 por cada 100 mil personas.  
Fuente: Bases de mortalidad 2012-2016 INEGI-SS; SEDD 2012-2016, DGIS-SS y Proyecciones de la Población por Municipio, 2010-2030 del CONAPO.

## Gráfica 1. Tasa de mortalidad por caídas, por sexo, 2000-2016



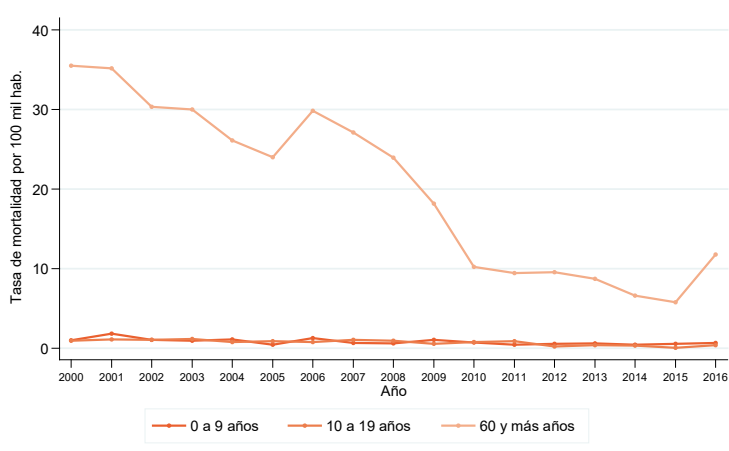
Tasa de mortalidad por cada 100 mil personas.  
Fuente: Bases de mortalidad 2000-2016 INEGI-SS; SEDD 2000-2016, DGIS-SS y Proyecciones de la Población de México, 2010-2050 del CONAPO.

<sup>1</sup>Tasa de mortalidad por cada 100 mil personas.  
Fuente: Base de mortalidad 2016 INEGI-SS; SEDD 2016, DGIS-SS y Proyecciones de la Población de México, 2010-2050 del CONAPO.



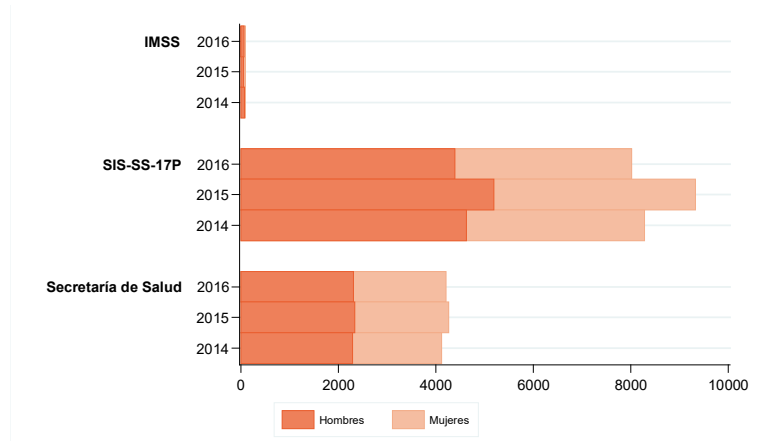
# CAÍDAS

**Gráfica 2. Tasa de mortalidad por caídas, por grupos de edad, 2000-2016**



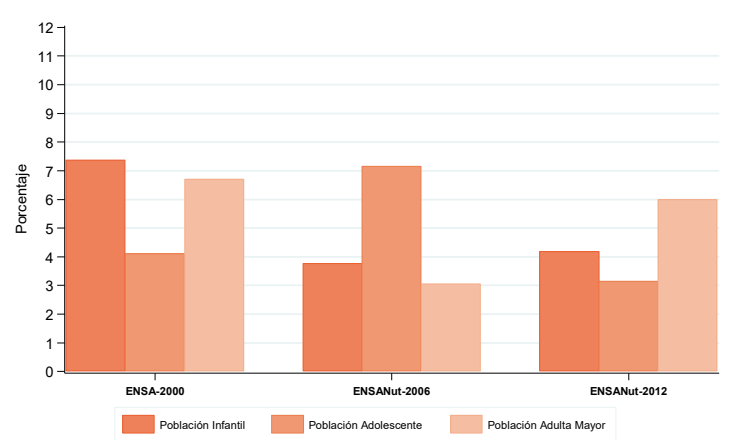
Tasa de mortalidad por cada 100 mil personas.  
Fuente: Bases de mortalidad 2000-2016 INEGI-SS; SEDD 2000-2016, DGIS-SS y Proyecciones de la Población de México, 2010-2050 del CONAPO.

**Gráfica 3. Registros hospitalarios por caídas, según sexo y fuente de información, 2014, 2015 y 2016**



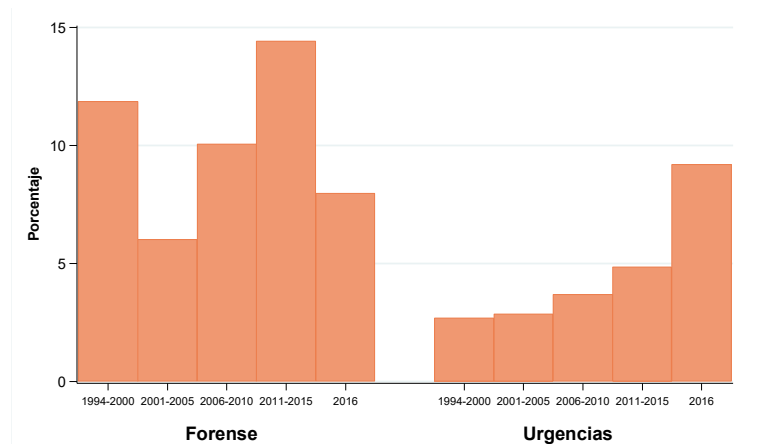
Fuente: Egresos hospitalarios del Instituto Mexicano del Seguro Social (IMSS), 2014, 2015 y 2016; información del Subsistema Automatizado Egresos Hospitalarios, 2014, 2015 y 2016; y de la hoja de registro de atención por lesiones y causas de violencia (SIS-SS-17P), 2014, 2015 y 2016.

**Gráfica 4. Caídas no fatales en grupos vulnerables, 2000, 2006 y 2012**



Fuente: Instituto Nacional de Salud Pública; Encuestas Nacionales de Salud, 2000, 2006 y 2012.

**Gráfica 5. Porcentaje de caídas con presencia de alcohol, según tipo de servicio médico, 1994-2016**



Fuente: Sistema de Vigilancia Epidemiológica de las Adicciones: Módulos de Servicio Médico Forense y de los Servicios de Urgencias Hospitalarias 1994-2016.



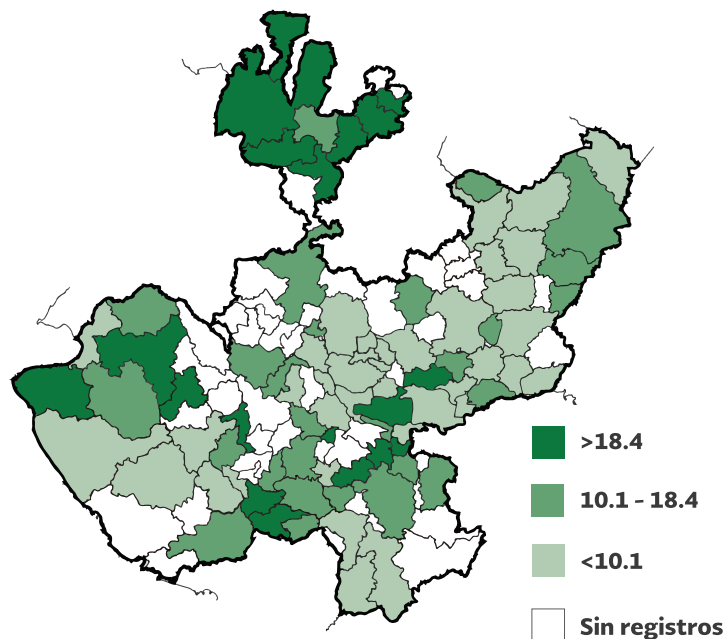
# ENVENENAMIENTOS E INTOXICACIONES

## Distribución porcentual y tasa de mortalidad por envenenamientos e intoxicaciones según características seleccionadas, 2016

Características seleccionadas	Muertes	Porcentaje	Tasa <sup>1</sup>
<b>Sexo</b>			
Hombres	52	81.3	1.3
Mujeres	12	18.8	0.3
No especificados	-	-	-
<b>Grupos de edad</b>			
0 a 9 años	8	12.5	0.5
10 a 19 años	0	0.0	0.0
20 a 59 años	34	53.1	0.8
60 y más	20	31.3	2.4
No especificados	2	3.1	0.0
<b>Lugar de ocurrencia</b>			
Vivienda particular	17	26.6	0.2
Vivienda colectiva	-	-	-
Escuela u oficina pública	-	-	-
Áreas deportivas	-	-	-
Calle o carretera (vía pública)	3	4.7	0.0
Áreas comercial o de servicios	-	-	-
Área industrial (taller, fábrica u obra)	-	-	-
Granja (rancho o parcela)	4	6.3	0.0
Otro	6	9.4	0.1
Se ignora	34	53.1	0.4
<b>Tipo de envenenamientos e intoxicaciones</b>			
Medicamentos	5	7.8	0.1
Drogas de abuso	27	42.2	0.3
Sustancias no farmacológicas	10	15.6	0.1
Plantas	0	0.0	0.0
Animales venenosos	12	18.8	0.1
Otros no especificados	10	15.6	0.1
<b>Total</b>	<b>64</b>	<b>100.0</b>	<b>0.8</b>
Lugar que ocupan los envenenamientos e intoxicaciones en grupos vulnerables dentro de las principales causas de muerte, 2016	0 a 9 años	10 a 19 años	60 y más
	41	NA	113

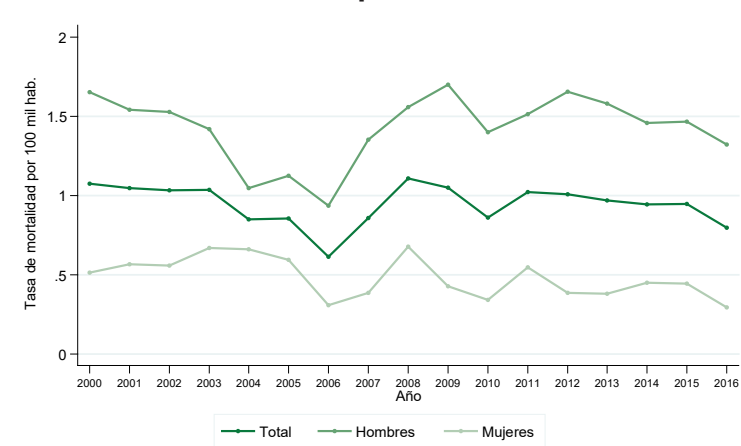
<sup>1</sup>Tasa de mortalidad por cada 100 mil personas.  
Fuente: Base de mortalidad 2016 INEGI-SS; SEDD 2016, DGIS-SS y Proyecciones de la Población de México, 2010-2050 del CONAPO.

## Prevalencia lápsica de muertes por envenenamientos e intoxicaciones, 2012-2016 por municipio



Prevalencia lápsica 2012-2016 por cada 100 mil personas.  
Fuente: Bases de mortalidad 2012-2016 INEGI-SS; SEDD 2012-2016, DGIS-SS y Proyecciones de la Población por Municipio, 2010-2030 del CONAPO.

## Gráfica 1. Tasa de mortalidad por envenenamientos e intoxicaciones, por sexo, 2000-2016



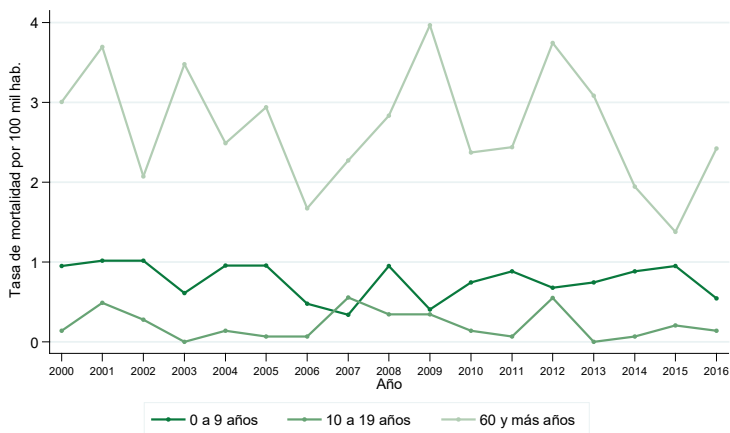
Tasa de mortalidad por cada 100 mil personas.  
Fuente: Bases de mortalidad 2000-2016 INEGI-SS; SEDD 2000-2016, DGIS-SS y Proyecciones de la Población de México, 2010-2050 del CONAPO.





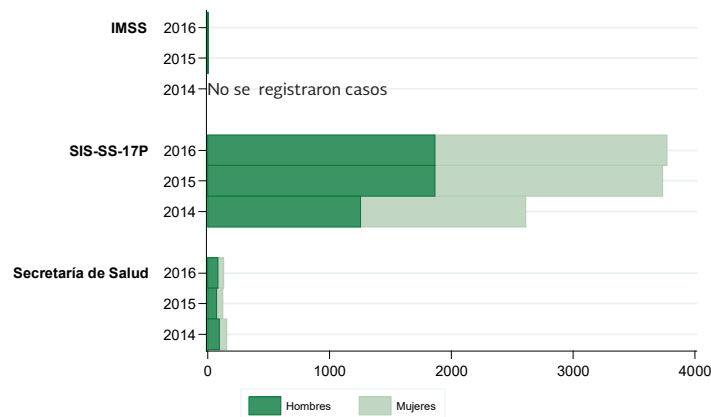
# ENVENENAMIENTOS E INTOXICACIONES

**Gráfica 2. Tasa de mortalidad por envenenamientos e intoxicaciones, por grupos de edad, 2000-2016**



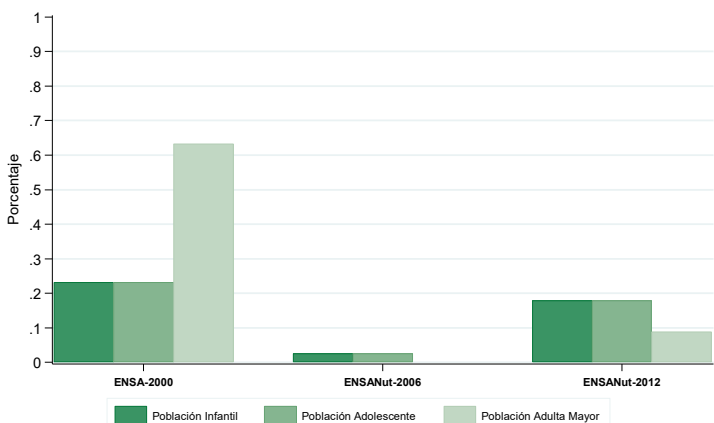
Tasa de mortalidad por cada 100 mil personas.  
Fuente: Bases de mortalidad 2000-2016 INEGI-SS; SEDD 2000-2016, DGIS-SS y Proyecciones de la Población de México, 2010-2050 del CONAPO.

**Gráfica 3. Registros hospitalarios por envenenamientos e intoxicaciones, según sexo y fuente de información, 2014, 2015 y 2016**



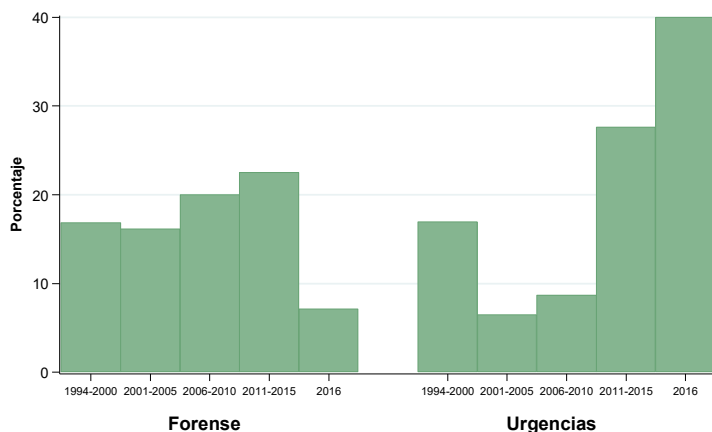
Fuente: Egresos hospitalarios del Instituto Mexicano del Seguro Social (IMSS), 2014, 2015 y 2016; información del Subsistema Automatizado Egresos Hospitalarios, 2014, 2015 y 2016; y de la hoja de registro de atención por lesiones y causas de violencia (SIS-SS-17P), 2014, 2015 y 2016.

**Gráfica 4. Envenenamientos e intoxicaciones no fatales en grupos vulnerables, 2000, 2006 y 2012**



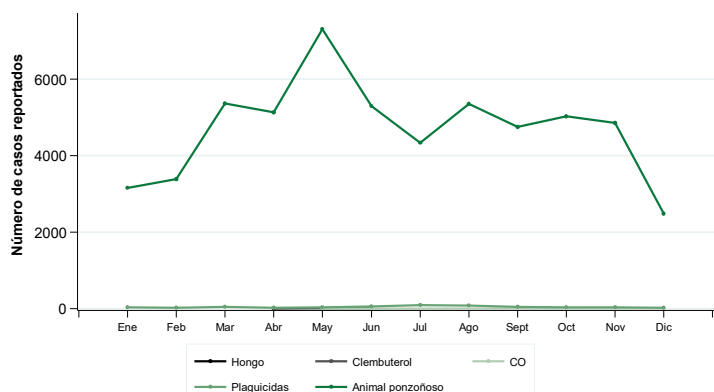
Fuente: Instituto Nacional de Salud Pública; Encuestas Nacionales de Salud, 2000, 2006 y 2012.

**Gráfica 5. Porcentaje de envenenamientos e intoxicaciones con presencia de alcohol, según tipo de servicio médico, 1994-2016**



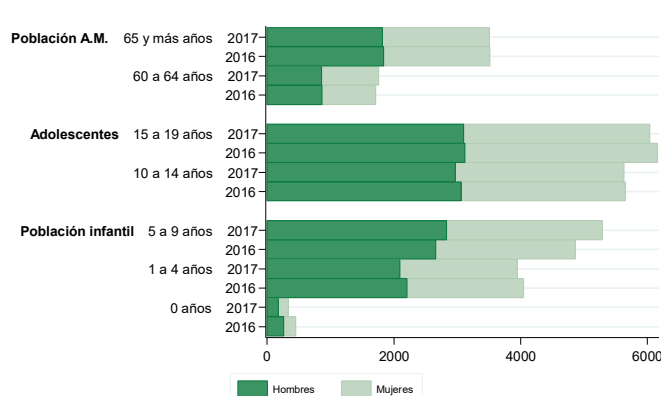
Fuente: Sistema de Vigilancia Epidemiológica de las Adicciones: Módulos de Servicio Médico Forense y de los Servicios de Urgencias Hospitalarias 1994-2016.

**Gráfica 6. Reporte del total de casos nuevos de envenenamientos e intoxicaciones durante 2017**



Fuente: Notificación Semanal de Casos nuevos de Enfermedades, 2017; Sistema Único Automatizado para la Vigilancia Epidemiológica.  
Nota: CO: Monóxido de Carbono; animal ponzoñoso.  
Incluye los códigos CIE-10: T63, T64, X20, X21, X22, X23, X27.

**Gráfica 7. Reporte del total de casos nuevos de envenenamientos e intoxicaciones según grupo de edad y sexo, 2016 y 2017**



Fuente: Notificación Semanal de Casos nuevos de Enfermedades; SUIVE 2016 y 2017; Sistema Único Automatizado para la Vigilancia Epidemiológica.  
Nota: A.M: Adultos Mayores.  
Incluye los códigos CIE-10: T58, T60, T620, T628, T63, T64, X20, X21, X22, X23 y X27.



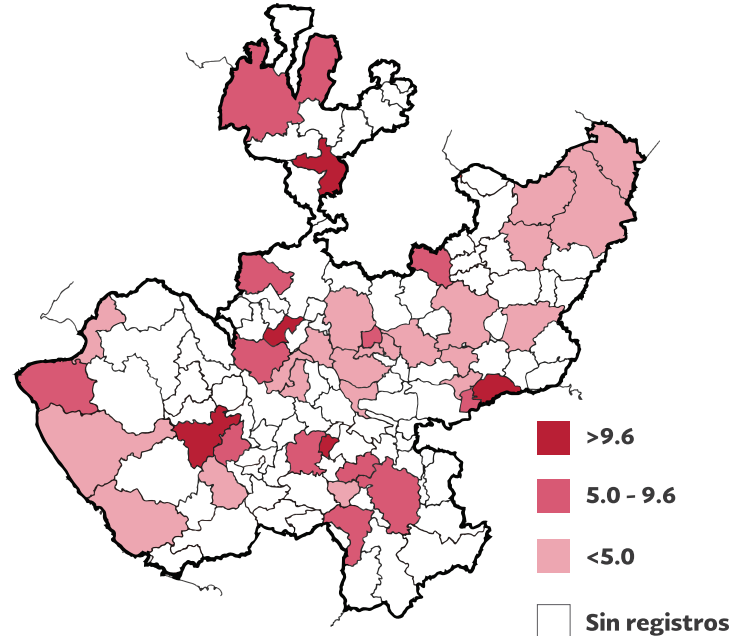
# QUEMADURAS

## Distribución porcentual y tasa de mortalidad por quemaduras según características seleccionadas, 2016

Características seleccionadas	Muertes	Porcentaje	Tasa <sup>1</sup>
<b>Sexo</b>			
Hombres	40	71.4	1.0
Mujeres	16	28.6	0.4
No especificados	-	-	-
<b>Grupos de edad</b>			
0 a 9 años	6	10.7	0.4
10 a 19 años	2	3.6	0.1
20 a 59 años	33	58.9	0.8
60 y más	12	21.4	1.5
No especificados	3	5.4	0.0
<b>Lugar de ocurrencia</b>			
Vivienda particular	18	32.1	0.2
Vivienda colectiva	-	-	-
Escuela u oficina pública	-	-	-
Áreas deportivas	-	-	-
Calle o carretera (vía pública)	6	10.7	0.1
Áreas comercial o de servicios	1	1.8	0.0
Área industrial (taller, fábrica u obra)	7	12.5	0.1
Granja (rancho o parcela)	1	1.8	0.0
Otro	9	16.1	0.1
Se ignora	14	25.0	0.2
<b>Tipo de quemaduras</b>			
Fuego no controlado en edificio u otra construcción	1	1.8	0.0
Fuego no controlado en lugar que no es edificio	-	-	-
Fuego controlado en edificio u otra construcción	-	-	-
Fuego controlado en lugar que no es edificio	-	-	-
Ignición de material altamente inflamable	-	-	-
Ignición o fusión de ropas de dormir	-	-	-
Humos, fuegos o llamas especificados	4	7.1	0.0
Humos, fuegos o llamas no especificados	49	87.5	0.6
Bebidas, alimentos, grasas y aceites para cocinar	-	-	-
Agua caliente corriente	1	1.8	0.0
Otros líquidos calientes	1	1.8	0.0
Vapor de agua y otros vapores	-	-	-
Máquinas, motores y herramientas calientes	-	-	-
Otras sustancias calientes y las no especificadas	-	-	-
<b>Total</b>	<b>56</b>	<b>100.0</b>	<b>0.7</b>
Lugar que ocupan las quemaduras en grupos vulnerables dentro de las principales causas de muerte, 2016	0 a 9 años	10 a 19 años	60 y más
	52	63	129

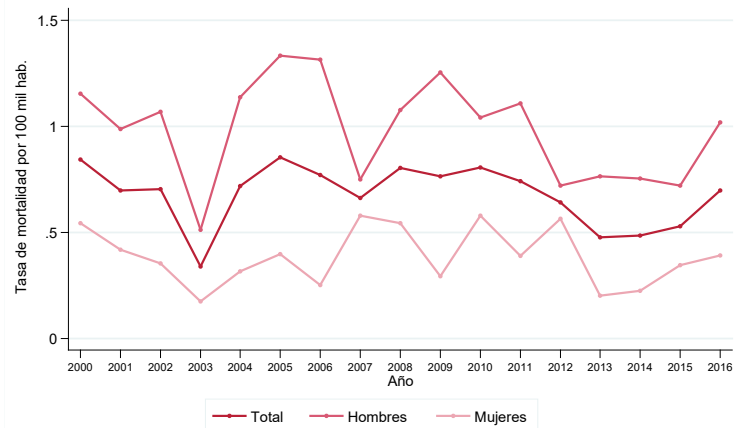
<sup>1</sup>Tasa de mortalidad por cada 100 mil personas.  
Fuente: Base de mortalidad 2016 INEGI-SS; SEDD 2016, DGIS-SS y Proyecciones de la Población de México, 2010-2050 del CONAPO.

## Prevalencia lápsica de muertes por quemaduras, 2012-2016 por municipio



Prevalencia lápsica 2012-2016 por cada 100 mil personas.  
Fuente: Bases de mortalidad 2012-2016 INEGI-SS; SEDD 2012-2016, DGIS-SS y Proyecciones de la Población por Municipio, 2010-2030 del CONAPO.

## Gráfica 1. Tasa de mortalidad por quemaduras, por sexo, 2000-2016

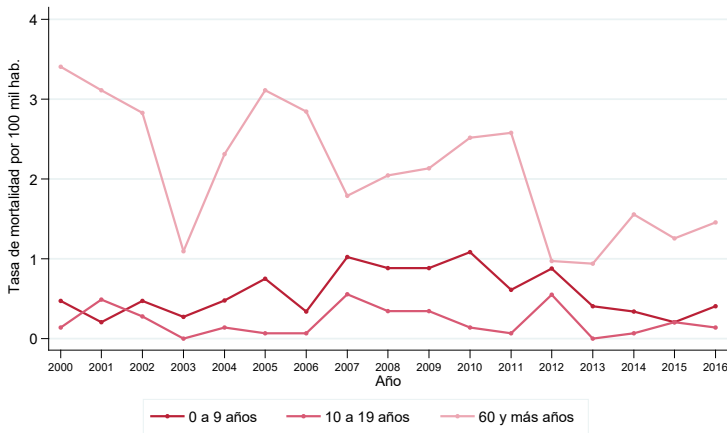


Tasa de mortalidad por cada 100 mil personas.  
Fuente: Bases de mortalidad 2000-2016 INEGI-SS; SEDD 2000-2016, DGIS-SS y Proyecciones de la Población de México, 2010-2050 del CONAPO.



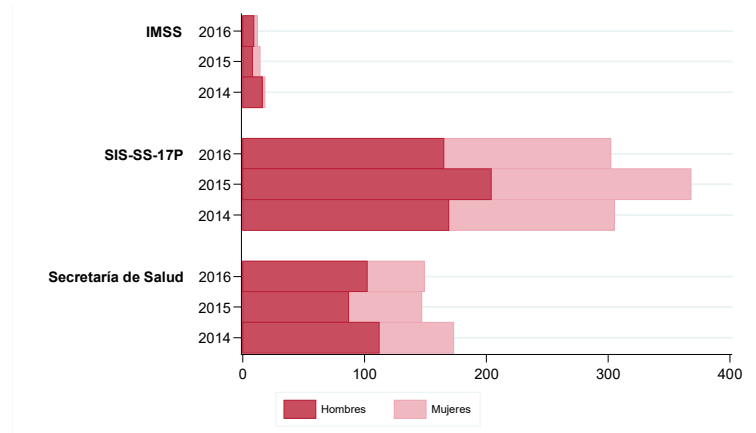
# QUEMADURAS

**Gráfica 2. Tasa de mortalidad por quemaduras, por grupos de edad, 2000-2016**



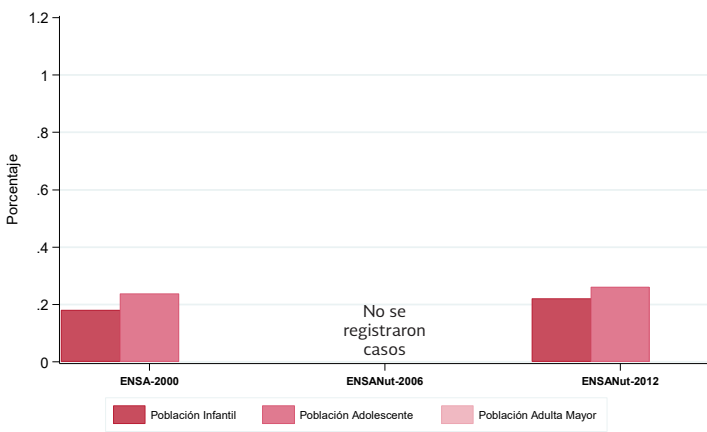
Tasa de mortalidad por cada 100 mil personas.  
Fuente: Bases de mortalidad 2000-2016 INEGI-SS; SEDD 2000-2016, DGIS-SS y Proyecciones de la Población de México, 2010-2050 del CONAPO.

**Gráfica 3. Registros hospitalarios por quemaduras, según sexo y fuente de información, 2014, 2015 y 2016**



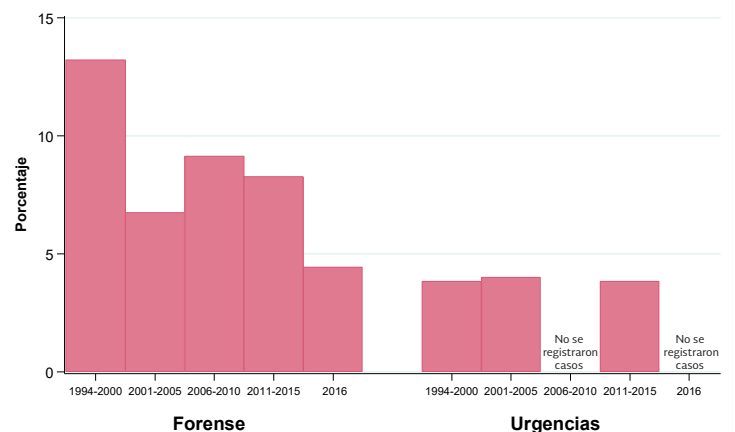
Fuente: Egresos hospitalarios del Instituto Mexicano del Seguro Social (IMSS), 2014, 2015 y 2016; información del Subsistema Automatizado Egresos Hospitalarios, 2014, 2015 y 2016; y de la hoja de registro de atención por lesiones y causas de violencia (SIS-SS-17P), 2014, 2015 y 2016.

**Gráfica 4. Quemaduras no fatales en grupos vulnerables, 2000, 2006 y 2012**



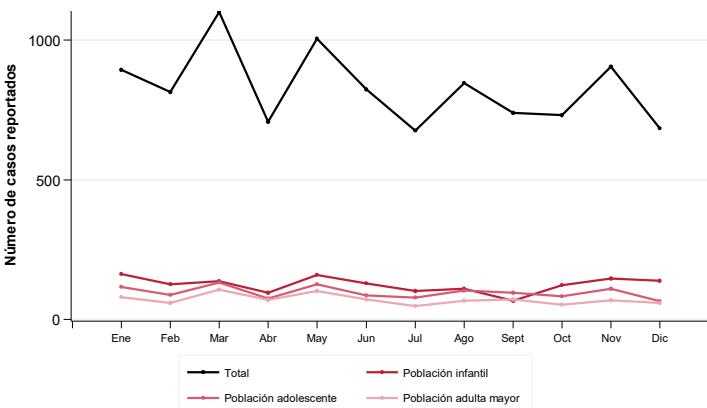
Fuente: Instituto Nacional de Salud Pública; Encuestas Nacionales de Salud, 2000, 2006 y 2012.

**Gráfica 5. Porcentaje de quemaduras con presencia de alcohol, según tipo de servicio médico, 1994-2016**



Fuente: Sistema de Vigilancia Epidemiológica de las Adicciones: Módulos de Servicio Médico Forense y de los Servicios de Urgencias Hospitalarias 1994-2016.

**Gráfica 6. Reporte del total de casos nuevos de quemaduras durante 2017**



Fuente: Notificación Semanal de Casos nuevos de Enfermedades, 2017; Sistema Único Automatizado para la Vigilancia Epidemiológica.  
Nota: Incluye los códigos CIE-10: T20 a T32.

**Gráfica 7. Reporte del total de casos nuevos de quemaduras según grupo de edad y sexo, 2016 y 2017**



Fuente: Notificación Semanal de Casos nuevos de Enfermedades, 2016 y 2017; Sistema Único Automatizado para la Vigilancia Epidemiológica.  
Nota: A.M: Adultos Mayores. Incluye los códigos CIE-10: T20 a T32.

