



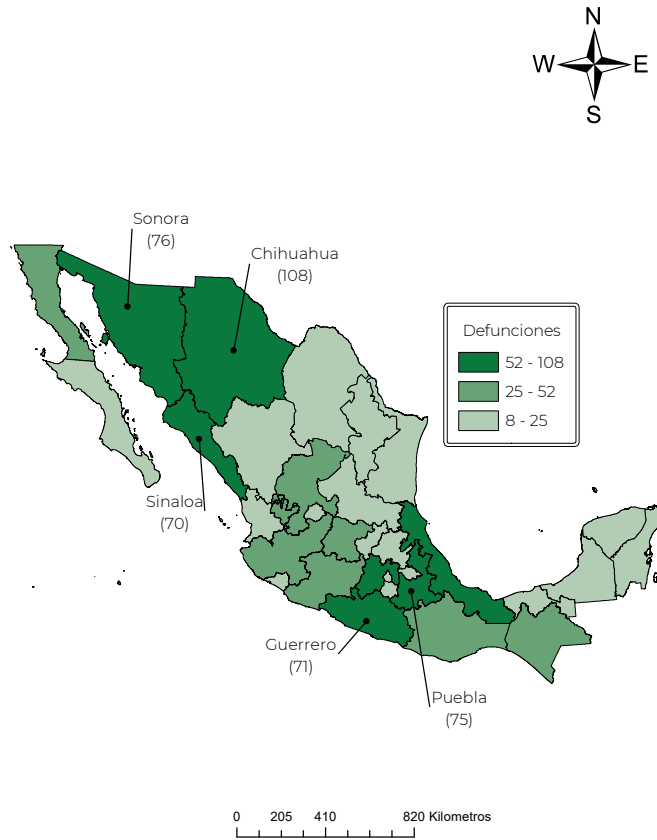
Envenenamientos e intoxicaciones Nacional

Distribución porcentual y tasa de mortalidad por envenenamientos e intoxicaciones según características seleccionadas, 2018

Características seleccionadas	Muertes	Porcentaje	Tasa ¹	
Sexo				
Hombres	924	78.0	1.5	
Mujeres	260	22.0	0.4	
No especificados	1,184	0.0	0.9	
Grupos de edad				
0 a 9	84	7.1	0.4	
10 a 19	86	7.3	0.4	
20 a 59	707	59.7	1.0	
60 y más	283	23.9	2.1	
No especificados	24	2.0	0.0	
Lugar de ocurrencia de la defunción				
Vivienda particular	286	24.2	0.2	
Vivienda colectiva	3	0.3	0.0	
Escuela u oficina pública	4	0.3	0.0	
Áreas deportivas	3	0.3	0.0	
Calle o carretera (vía pública)	102	8.6	0.1	
Áreas comercial o de servicios	29	2.4	0.0	
Área industrial (taller, fábrica u obra)	6	0.5	0.0	
Granja (rancho o parcela)	32	2.7	0.0	
Otros	95	8.0	0.1	
Se ignora	624	52.7	0.5	
Tipo de envenenamientos e intoxicaciones				
Medicamentos	190	16.0	0.2	
Drogas de abuso	350	29.6	0.3	
Sustancias no farmacológicas	320	27.0	0.3	
Animales venenosos NE	164	13.9	0.1	
Otros y los no especificados	160	13.5	0.1	
Total	1,184	100.0	0.9	
Lugar que ocupan los envenenamientos e intoxicaciones dentro de las principales causas de muerte por grupos de edad				
	0 a 9 años	10 a 19 años	20 a 59 años	60 y más
	50	23	57	113

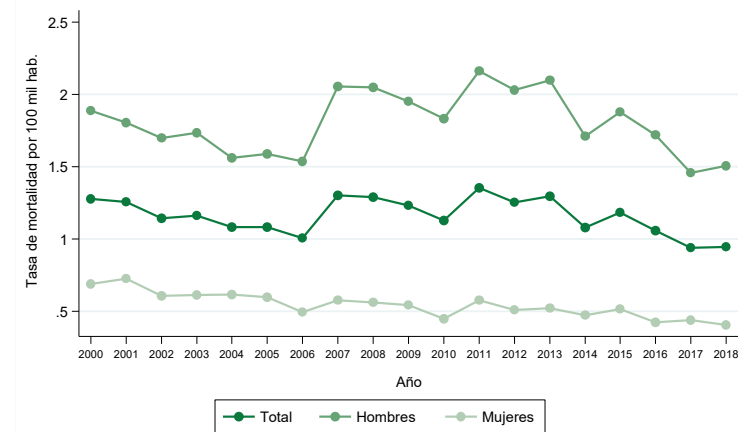
¹Tasa de mortalidad por cada 100 mil personas.
Nota: El lugar que ocupan dentro de las principales causas de muerte, se elaboró conforme a la lista mexicana de enfermedades.
Fuente: Base de mortalidad 2018, INEGI-SS; SEDD 2018, DGIS-SS y Proyecciones de la Población de México y de las Entidades Federativas, 2016-2050 del CONAPO.

Número de muertes por envenenamientos e intoxicaciones, por entidad federativa, 2018



Fuente: Base de mortalidad 2018 INEGI-SS; SEDD 2018, DGIS-SS.

Gráfica 1. Tasa de mortalidad por envenenamientos e intoxicaciones, por sexo, 2000-2018

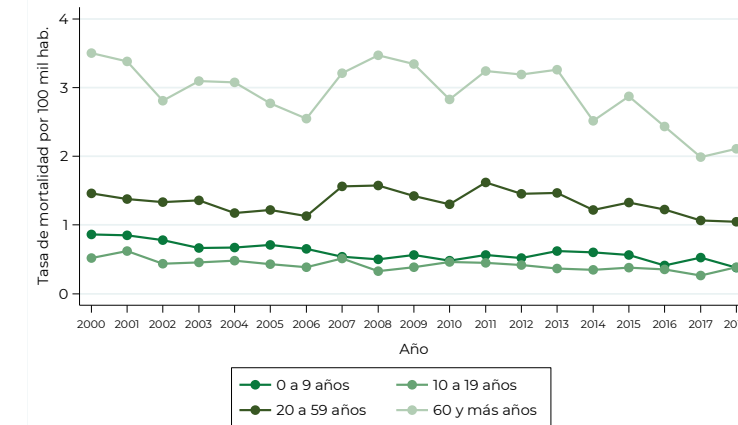


Tasa de mortalidad por cada 100 mil personas.
Fuente: Bases de mortalidad 2000-2018 INEGI-SS; SEDD 2000-2018, DGIS-SS y Proyecciones de la Población de México y de las Entidades Federativas, 2016-2050 del CONAPO.



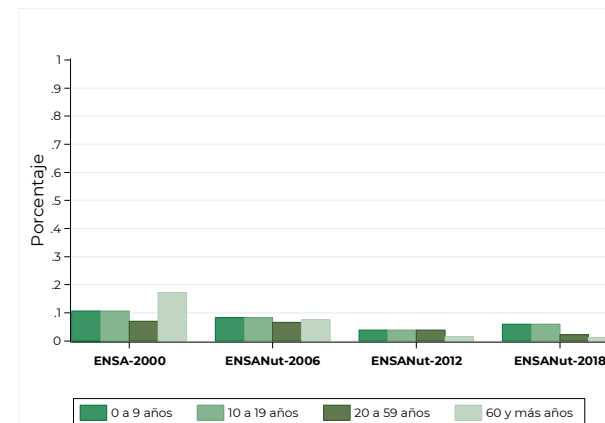
Envenenamientos e intoxicaciones Nacional

Gráfica 2. Tasa de mortalidad por envenenamientos e intoxicaciones, según grupos de edad, 2000-2018



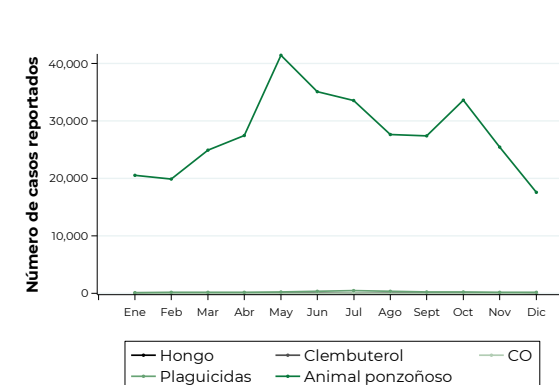
Tasa de mortalidad por cada 100 mil personas.
Fuente: Bases de mortalidad 2000-2018 INEGI-SS; SEDD 2000-2018, DGIS-SS y Proyecciones de la Población de México y de las Entidades Federativas, 2016-2050 del CONAPO.

Gráfica 4. Envenenamientos e intoxicaciones no fatales por grupos de edad, 2000, 2006, 2012 y 2018



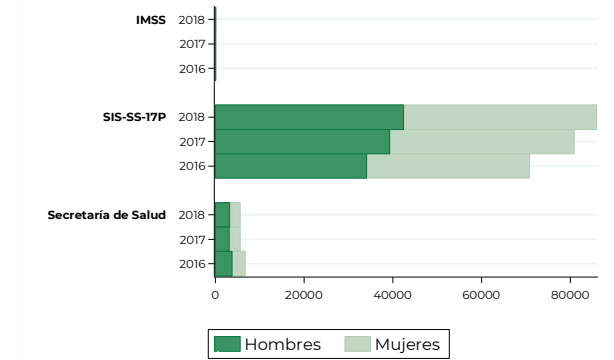
Fuente: Instituto Nacional de Salud Pública; Encuestas Nacionales de Salud, 2000, 2006, 2012 y 2018.

Gráfica 6. Reporte del total de casos nuevos de envenenamientos e intoxicaciones durante 2019



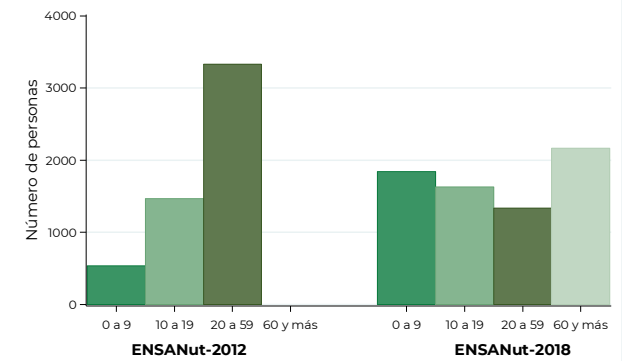
Fuente: Notificación Semanal de Casos nuevos de Enfermedades, 2019; Sistema Único Automatizado para la Vigilancia Epidemiológica.
Nota: CO: Monóxido de Carbono; animal ponzoñoso. Incluye los códigos CIE-10: T63,T64, X20, X21, X22, X23, X27.

Gráfica 3. Registros hospitalarios por envenenamientos e intoxicaciones, según sexo y fuente de información, 2016, 2017 y 2018



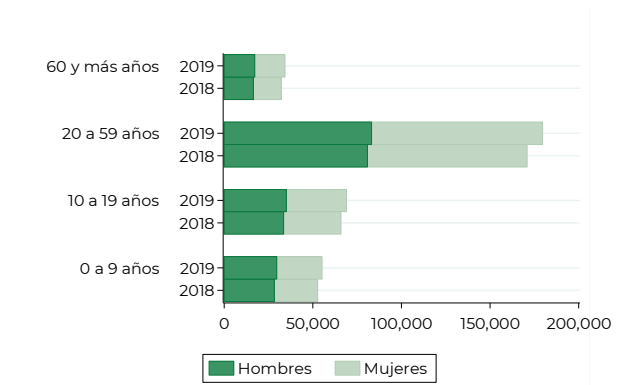
Fuente: Subsistema Automatizado Egresos Hospitalarios, 2016, 2017 y 2018; de la hoja de registro de atención por lesiones y causas de violencia (SIS-SS-17P), 2016, 2017 y 2018; y base de datos de Egresos hospitalarios del Instituto Mexicano del Seguro Social (IMSS), 2016, 2017 y 2018.

Gráfica 5. Número de personas con problemas de salud permanente por envenenamientos e intoxicaciones, por grupos de edad, 2012 y 2018



Fuente: Instituto Nacional de Salud Pública; Encuestas Nacionales de Salud, 2012 y 2018.

Gráfica 7. Reporte de casos nuevos de envenenamientos e intoxicaciones según grupo de edad y sexo, 2018 y 2019



Fuente: Notificación Semanal de Casos nuevos de Enfermedades; SUIVE 2018 y 2019; Sistema Único Automatizado para la Vigilancia Epidemiológica. Incluye los códigos CIE-10: T58, T60, T620, T628, T63, T64, X20, X21, X22, X23 y X27.