



# Caídas

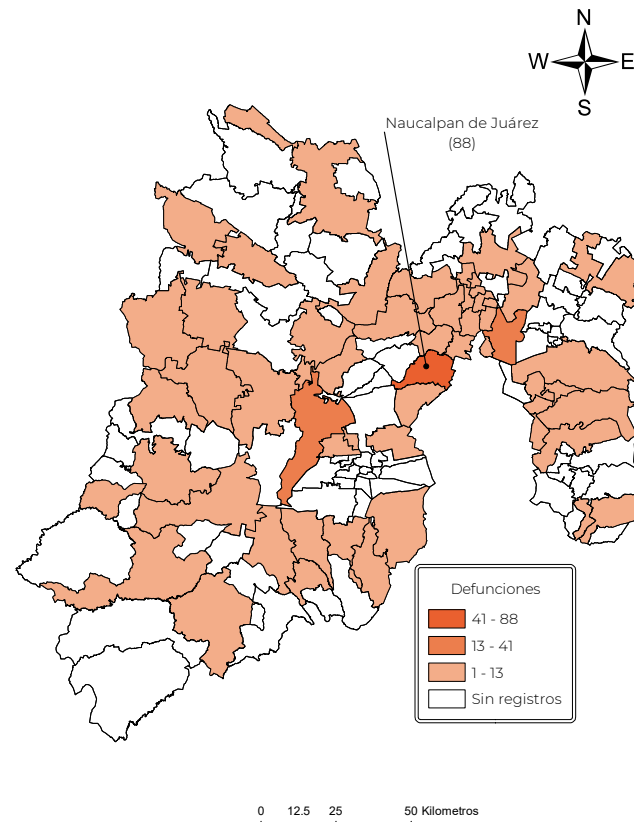
## Estado de México

**Distribución porcentual y tasa de mortalidad por caídas según características seleccionadas, 2018**

Características seleccionadas	Muertes	Porcentaje	Tasa <sup>1</sup>	
<b>Sexo</b>				
Hombres	207	75.0	2.5	
Mujeres	69	25.0	0.8	
No especificados	0	0.0	0.0	
<b>Grupos de edad</b>				
0 a 9	15	5.4	0.5	
10 a 19	6	2.2	0.2	
20 a 59	112	40.6	1.2	
60 y más	143	51.8	8.3	
No especificados	0	0.0	0.0	
<b>Lugar de ocurrencia de la defunción</b>				
Vivienda particular	127	46.0	0.7	
Vivienda colectiva	2	0.7	0.0	
Escuela u oficina pública	5	1.8	0.0	
Áreas deportivas	3	1.1	0.0	
Calle o carretera (vía pública)	33	12.0	0.2	
Áreas comercial o de servicios	4	1.4	0.0	
Área industrial (taller, fábrica u obra)	8	2.9	0.0	
Granja (rancho o parcela)	7	2.5	0.0	
Otros	37	13.4	0.2	
Se ignora	50	18.1	0.3	
<b>Tipo de caídas</b>				
Mismo nivel por deslizamiento, tropezón y traspíe	4	1.4	0.0	
Patines para hielo, de ruedas, esquís o patineta	0	0.0	0.0	
Mismo nivel por colisión con o por empujón	0	0.0	0.0	
Al ser trasladado o sostenido por otras personas	0	0.0	0.0	
Silla de ruedas	0	0.0	0.0	
Cama	6	2.2	0.0	
Silla	3	1.1	0.0	
Otro mueble	0	0.0	0.0	
Equipos para juegos infantiles	0	0.0	0.0	
Escalera o escalones	25	9.1	0.1	
Escalera manuales	6	2.2	0.0	
Andamio	1	0.4	0.0	
Edificio u otra construcción	28	10.1	0.2	
Árbol	2	0.7	0.0	
Peñasco	9	3.3	0.1	
Salto o zambullida dentro del agua	0	0.0	0.0	
Otras caídas de un nivel a otro	39	14.1	0.2	
Otras caídas en el mismo nivel	57	20.7	0.3	
No especificados	96	34.8	0.6	
<b>Total</b>	<b>276</b>	<b>100.0</b>	<b>1.6</b>	
<b>Lugar que ocupan las caídas dentro de las principales causas de muerte por grupos de edad</b>	<b>0 a 9 años</b>	<b>10 a 19 años</b>	<b>20 a 59 años</b>	<b>60 y más</b>
	36	31	43	53

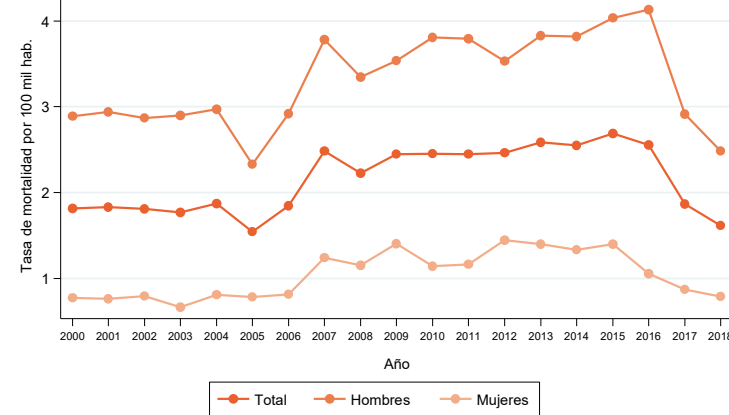
<sup>1</sup>Tasa de mortalidad por cada 100 mil personas.  
 Nota: El lugar que ocupan dentro de las principales causas de muerte, se elaboró conforme a la lista mexicana de enfermedades.  
 Fuente: Base de mortalidad 2018, INEGI-SS; SEDD 2018, DGIS-SS y Proyecciones de la Población de México y de las Entidades Federativas, 2016-2050 del CONAPO.

**Número de muertes por caídas, por municipio, 2018**



Fuente: Base de mortalidad 2018 INEGI-SS; SEDD 2018, DGIS-SS y Proyecciones de la Población de los municipios de México, 2015-2030 del CONAPO.

**Gráfica 1. Tasa de mortalidad por caídas, por sexo, 2000-2018**



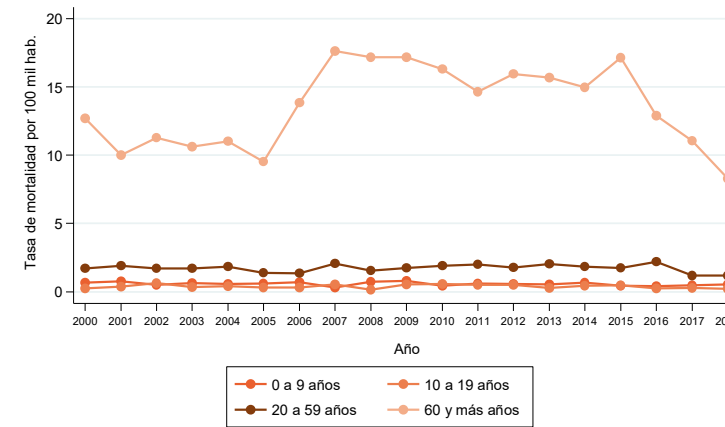
Tasa de mortalidad por cada 100 mil personas.  
 Fuente: Bases de mortalidad 2000-2018 INEGI-SS; SEDD 2000-2018, DGIS-SS y Proyecciones de la Población de México y de las Entidades Federativas, 2016-2050 del CONAPO.



# Caídas

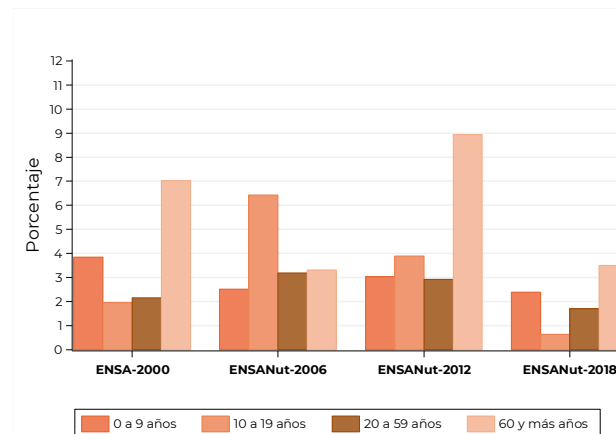
## Estado de México

**Gráfica 2. Tasa de mortalidad por caídas, según grupos de edad, 2000-2018**



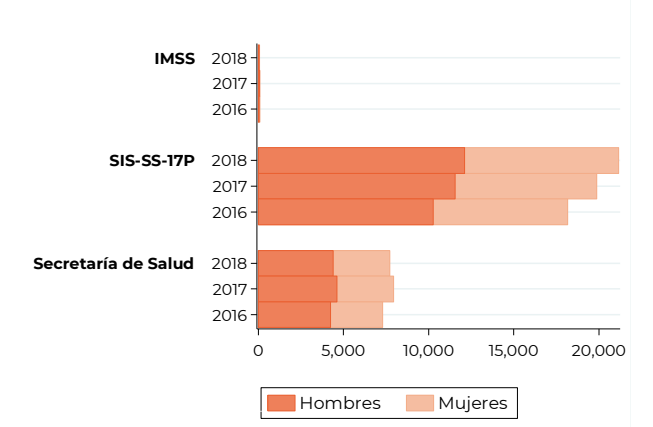
Tasa de mortalidad por cada 100 mil personas.  
 Fuente: Bases de mortalidad 2000-2018 INEGI-SS; SEDD 2000-2018, DGIS-SS y Proyecciones de la Población de México y de las Entidades Federativas, 2016-2050 del CONAPO.

**Gráfica 4. Caídas no fatales por grupos de edad, 2000, 2006, 2012 y 2018**



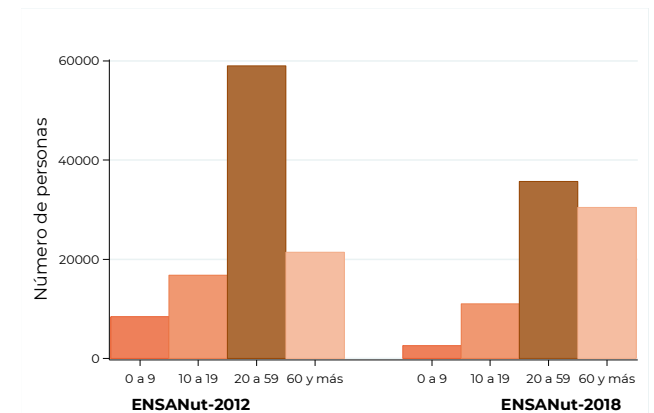
Fuente: Instituto Nacional de Salud Pública; Encuestas Nacionales de Salud, 2000, 2006, 2012 y 2018.

**Gráfica 3. Registros hospitalarios por caídas, según sexo y fuente de información, 2016, 2017 y 2018**



Fuente: Subsistema Automatizado Egresos Hospitalarios, 2016, 2017 y 2018; de la hoja de registro de atención por lesiones y causas de violencia (SIS-SS-17P), 2016, 2017 y 2018; y base de datos de Egresos hospitalarios del Instituto Mexicano del Seguro Social (IMSS), 2016, 2017 y 2018.

**Gráfica 5. Número de personas con problemas de salud permanente por caídas, por grupos de edad, 2012 y 2018**



Fuente: Instituto Nacional de Salud Pública; Encuestas Nacionales de Salud, 2012 y 2018.