



Asfixias Guanajuato

Distribución porcentual y tasa de mortalidad por asfixia según características seleccionadas, 2018

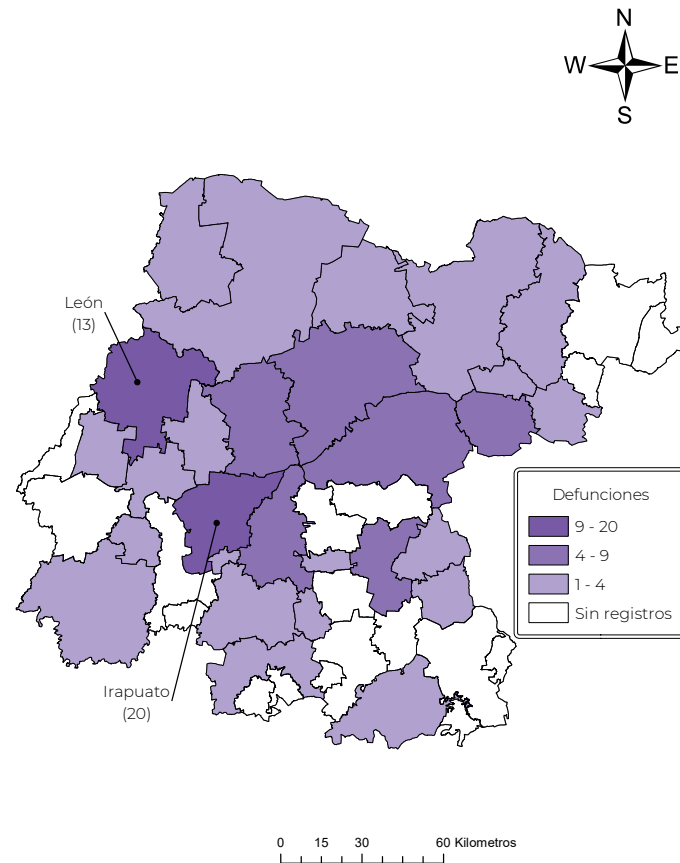
Características seleccionadas	Muertes	Porcentaje	Tasa ¹	
Sexo				
Hombres	82	74.5	2.7	
Mujeres	28	25.5	0.9	
No especificados	0	0.0	0.0	
Grupos de edad				
0 a 9	49	44.5	4.3	
10 a 19	4	3.6	0.4	
20 a 59	42	38.2	1.3	
60 y más	14	12.7	2.4	
No especificados	1	0.9	0.0	
Lugar de ocurrencia de la defunción				
Vivienda particular	36	32.7	0.6	
Vivienda colectiva	1	0.9	0.0	
Escuela u oficina pública	1	0.9	0.0	
Áreas deportivas	0	0.0	0.0	
Calle o carretera (vía pública)	12	10.9	0.2	
Áreas comercial o de servicios	2	1.8	0.0	
Área industrial (taller, fábrica u obra)	0	0.0	0.0	
Granja (rancho o parcela)	3	2.7	0.0	
Otros	23	20.9	0.4	
Se ignora	32	29.1	0.5	
Tipo de asfixias				
Sofocación y estrangulamiento accidental en la cama	0	0.0	0.0	
Ahorcamientos accidentales	5	4.5	0.1	
Obstrucción de la respiración	2	1.8	0.0	
Inhalación de contenidos gástricos	10	9.1	0.2	
Inhalación e ingestión de alimento	19	17.3	0.3	
Inhalación e ingestión de otros objetos	6	5.5	0.1	
Atrapado en un ambiente con bajo contenido de oxígeno	1	0.9	0.0	
Otras obstrucciones especificadas de la respiración	0	0.0	0.0	
No especificados	67	60.9	1.1	
Total	110	100.0	1.8	
Lugar que ocupan las asfixias dentro de las principales causas de muerte por grupos de edad				
	0 a 9 años	10 a 19 años	20 a 59 años	60 y más
	8	33	42	105

¹Tasa de mortalidad por cada 100 mil personas.

Nota: El lugar que ocupan dentro de las principales causas de muerte, se elaboró conforme a la lista mexicana de enfermedades.

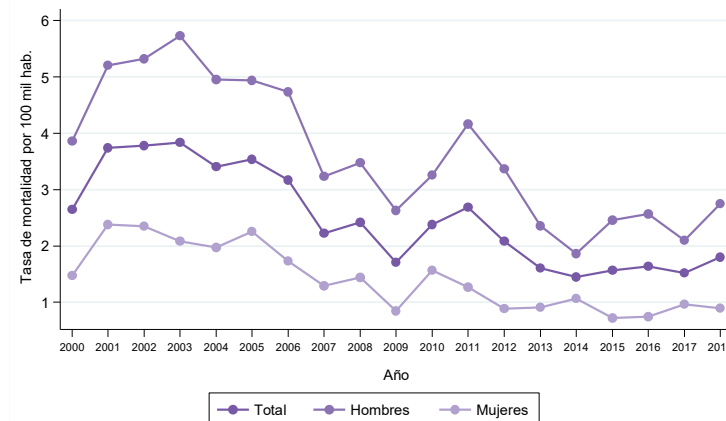
Fuente: Base de mortalidad 2018, INEGI-SS; SEDD 2018, DGIS-SS y Proyecciones de la Población de México y de las Entidades Federativas, 2016-2050 del CONAPO.

Número de muertes por asfixias, por municipio, 2018



Fuente: Base de mortalidad 2018 INEGI-SS; SEDD 2018, DGIS-SS y Proyecciones de la Población de los municipios de México, 2015-2030 del CONAPO.

Gráfica 1. Tasa de mortalidad por asfixias, por sexo, 2000-2018



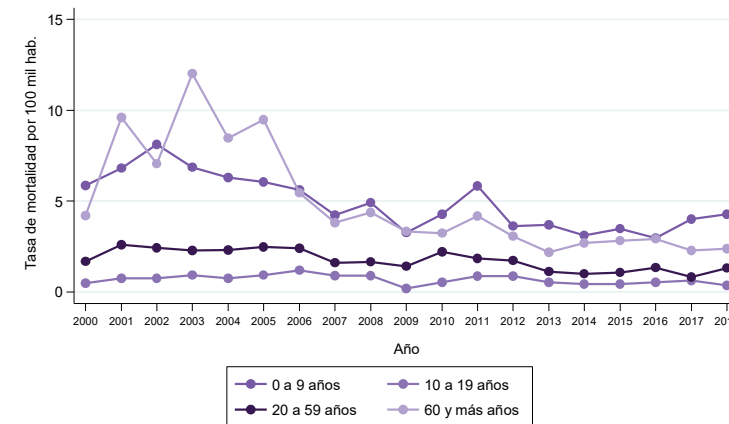
Tasa de mortalidad por cada 100 mil personas.

Fuente: Bases de mortalidad 2000-2018 INEGI-SS; SEDD 2000-2018, DGIS-SS y Proyecciones de la Población de México y de las Entidades Federativas, 2016-2050 del CONAPO.



Asfixias Guanajuato

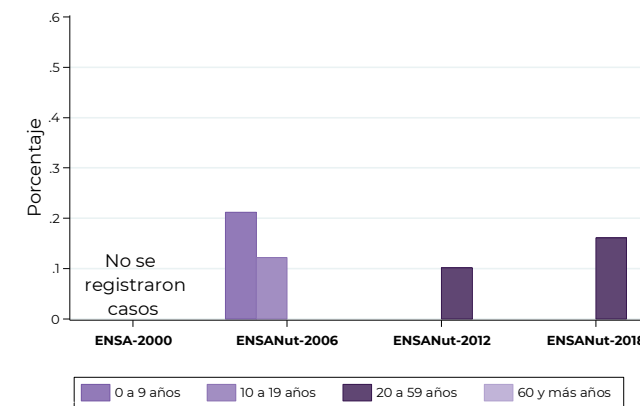
Gráfica 2. Tasa de mortalidad por asfixias, por grupos de edad, 2000-2018



Tasa de mortalidad por cada 100 mil personas.

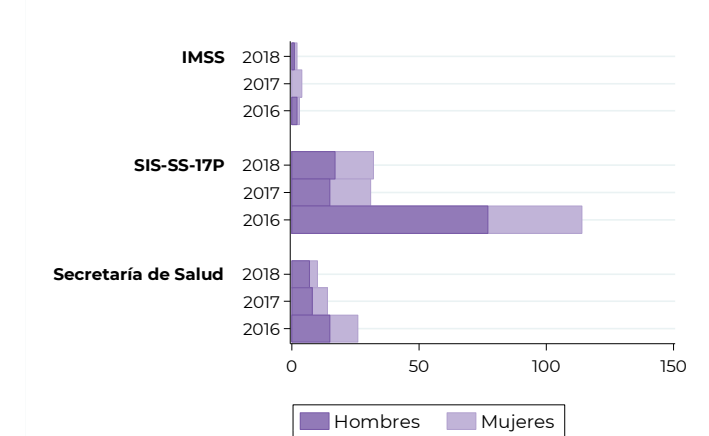
Fuente: Bases de mortalidad 2000-2018 INEGI-SS; SEDD 2000-2018, DGIS-SS y Proyecciones de la Población de México y de las Entidades Federativas, 2016-2050 del CONAPO.

Gráfica 4. Asfixias no fatales por grupos de edad, 2000, 2006, 2012 y 2018



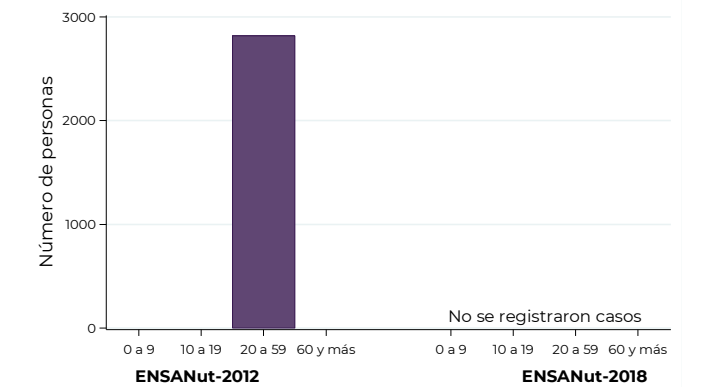
Fuente: Instituto Nacional de Salud Pública; Encuestas Nacionales de Salud, 2000, 2006, 2012 y 2018.

Gráfica 3. Registros hospitalarios por asfixias, según sexo y fuente de información, 2016, 2017 y 2018



Fuente: Subsistema Automatizado Egresos Hospitalarios, 2016, 2017 y 2018; de la hoja de registro de atención por lesiones y causas de violencia (SIS-SS-17P), 2016, 2017 y 2018; y base de datos de Egresos hospitalarios del Instituto Mexicano del Seguro Social (IMSS), 2016, 2017 y 2018.

Gráfica 5. Número de personas con problemas de salud permanente por asfixias, por grupos de edad, 2012 y 2018



Fuente: Instituto Nacional de Salud Pública; Encuestas Nacionales de Salud, 2012 y 2018.