



# Ahogamientos

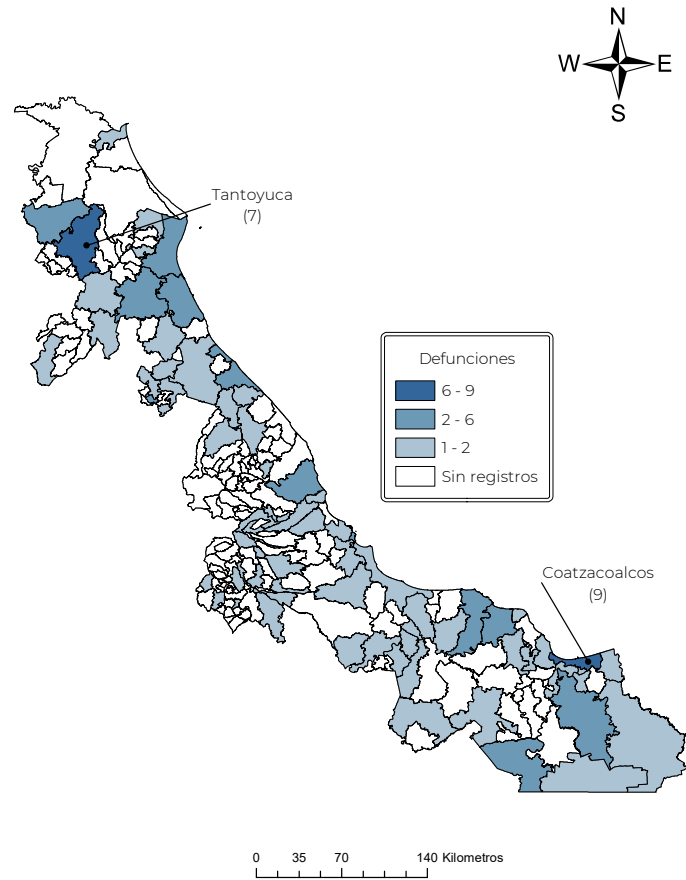
## Veracruz de Ignacio de la Llave

**Distribución porcentual y tasa de mortalidad por ahogamientos según características seleccionadas, 2018**

Características seleccionadas	Muertes	Porcentaje	Tasa <sup>1</sup>	
<b>Sexo</b>				
Hombres	138	94.5	3.4	
Mujeres	8	5.5	0.2	
No especificados	0	0.0	0.0	
<b>Grupos de edad</b>				
0 a 9	7	4.8	0.5	
10 a 19	36	24.7	2.5	
20 a 59	83	56.8	1.8	
60 y más	16	11.0	1.5	
No especificados	4	2.7	0.0	
<b>Lugar de ocurrencia de la defunción</b>				
Vivienda particular	6	4.1	0.1	
Vivienda colectiva	1	0.7	0.0	
Escuela u oficina pública	0	0.0	0.0	
Áreas deportivas	1	0.7	0.0	
Calle o carretera (vía pública)	12	8.2	0.1	
Áreas comercial o de servicios	0	0.0	0.0	
Área industrial (taller, fábrica u obra)	1	0.7	0.0	
Granja (rancho o parcela)	12	8.2	0.1	
Otros	96	65.8	1.1	
Se ignora	17	11.6	0.2	
<b>Tipo de ahogamientos</b>				
Mientras se está en la bañera	0	0.0	0.0	
Mientras se está en una piscina	3	2.1	0.0	
Caída en una piscina	0	0.0	0.0	
Mientras se está en aguas naturales	68	46.6	0.8	
Caída en aguas naturales	5	3.4	0.1	
Depósito de agua y tanque para apagar incendios	11	7.5	0.1	
No especificados	59	40.4	0.7	
<b>Total</b>	<b>146</b>	<b>100.0</b>	<b>1.7</b>	
<b>Lugar que ocupan los ahogamientos dentro de las principales causas de muerte por grupos de edad</b>	<b>0 a 9 años</b>	<b>10 a 19 años</b>	<b>20 a 59 años</b>	<b>60 y más</b>
	43	5	32	116

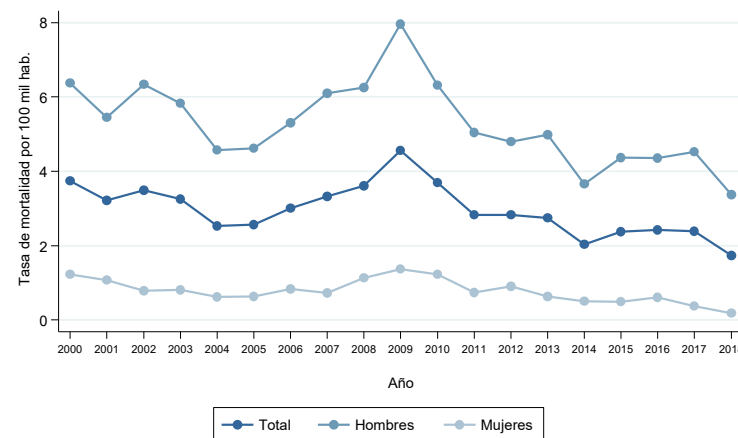
<sup>1</sup>Tasa de mortalidad por cada 100 mil personas.  
 Nota: El lugar que ocupan dentro de las principales causas de muerte, se elaboró conforme a la lista mexicana de enfermedades.  
 Fuente: Base de mortalidad 2018, INEGI-SS; SEDD 2018, DGIS-SS y Proyecciones de la Población de México y de las Entidades Federativas, 2016-2050 del CONAPO.

**Número de muertes por ahogamientos, por municipio, 2018**



Fuente: Base de mortalidad 2018 INEGI-SS; SEDD 2018, DGIS-SS y Proyecciones de la Población de los municipios de México, 2015-2030 del CONAPO.

**Gráfica 1. Tasa de mortalidad por ahogamientos, por sexo, 2000-2018**



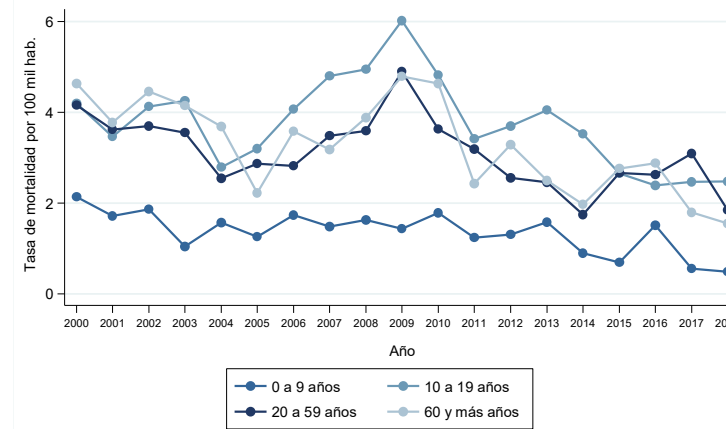
Tasa de mortalidad por cada 100 mil personas.  
 Fuente: Bases de mortalidad 2000-2018 INEGI-SS; SEDD 2000-2018, DGIS-SS y Proyecciones de la Población de México y de las Entidades Federativas, 2016-2050 del CONAPO.



# Ahogamientos

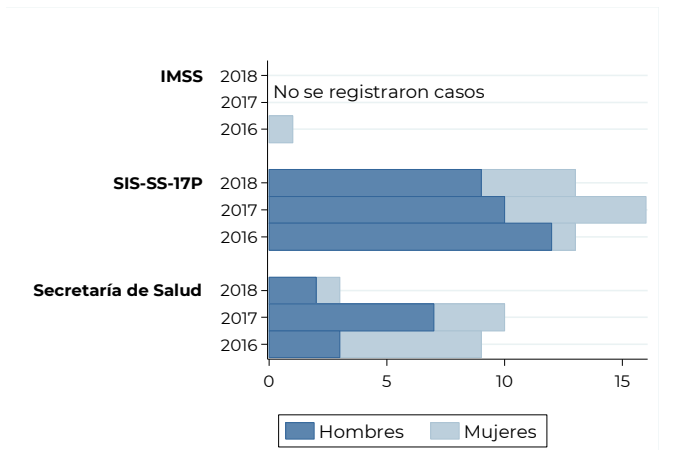
## Veracruz de Ignacio de la Llave

**Gráfica 2. Tasa de mortalidad por ahogamientos, según grupos de edad, 2000-2018**



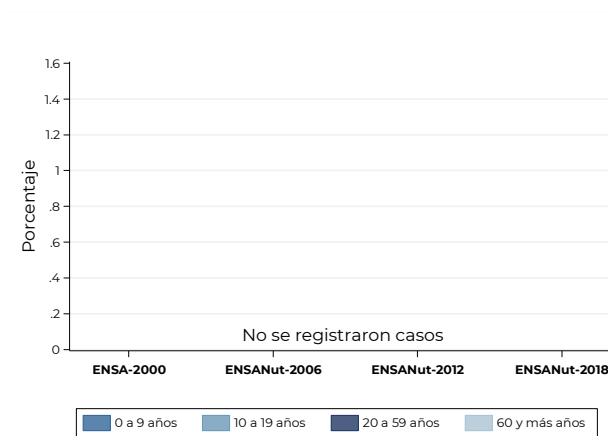
Tasa de mortalidad por cada 100 mil personas.  
 Fuente: Bases de mortalidad 2000-2018 INEGI-SS; SEDD 2000-2018, DGIS-SS y Proyecciones de la Población de México y de las Entidades Federativas, 2016-2050 del CONAPO.

**Gráfica 3. Registros hospitalarios por ahogamientos, según sexo y fuente de información, 2016, 2017 y 2018**



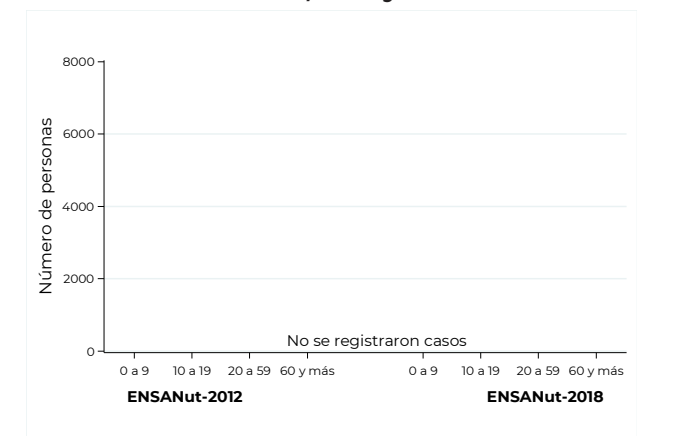
Fuente: Subsistema Automatizado Egresos Hospitalarios, 2016, 2017 y 2018; de la hoja de registro de atención por lesiones y causas de violencia (SIS-SS-17P), 2016, 2017 y 2018; y base de datos de Egresos hospitalarios del Instituto Mexicano del Seguro Social (IMSS), 2016, 2017 y 2018.

**Gráfica 4. Ahogamientos no fatales por grupos de edad, 2000, 2006, 2012 y 2018**



Fuente: Instituto Nacional de Salud Pública; Encuestas Nacionales de Salud, 2000, 2006, 2012 y 2018.

**Gráfica 5. Número de personas con problemas de salud permanente por ahogamientos, por grupos de edad, 2012 y 2018**



Fuente: Instituto Nacional de Salud Pública; Encuestas Nacionales de Salud, 2012 y 2018.