



Ahogamientos

San Luis Potosí

Distribución porcentual y tasa de mortalidad por ahogamientos según características seleccionadas, 2018

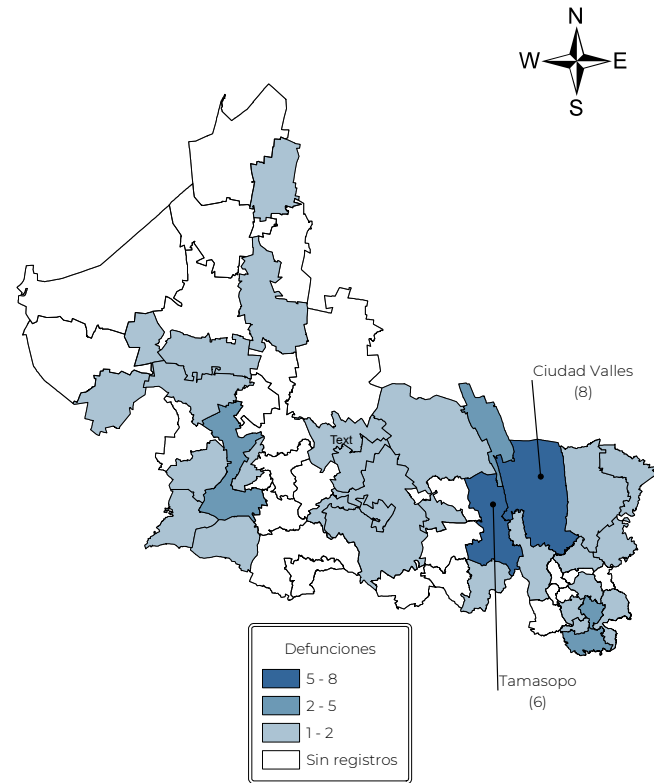
Características seleccionadas	Muertes	Porcentaje	Tasa ¹	
Sexo				
Hombres	56	91.8	4.1	
Mujeres	5	8.2	0.3	
No especificados	0	0.0	0.0	
Grupos de edad				
0 a 9	8	13.1	1.6	
10 a 19	12	19.7	2.3	
20 a 59	32	52.5	2.2	
60 y más	9	14.8	2.8	
No especificados	0	0.0	0.0	
Lugar de ocurrencia de la defunción				
Vivienda particular	9	14.8	0.3	
Vivienda colectiva	1	1.6	0.0	
Escuela u oficina pública	0	0.0	0.0	
Áreas deportivas	3	4.9	0.1	
Calle o carretera (vía pública)	1	1.6	0.0	
Áreas comercial o de servicios	3	4.9	0.1	
Área industrial (taller, fábrica u obra)	0	0.0	0.0	
Granja (rancho o parcela)	21	34.4	0.7	
Otros	21	34.4	0.7	
Se ignora	2	3.3	0.1	
Tipo de ahogamientos				
Mientras se está en la bañera	0	0.0	0.0	
Mientras se está en una piscina	1	1.6	0.0	
Caída en una piscina	0	0.0	0.0	
Mientras se está en aguas naturales	23	37.7	0.8	
Caída en aguas naturales	5	8.2	0.2	
Depósito de agua y tanque para apagar incendios	25	41.0	0.9	
No especificados	7	11.5	0.2	
Total	61	100.0	2.2	
Lugar que ocupan los ahogamientos dentro de las principales causas de muerte por grupos de edad	0 a 9 años	10 a 19 años	20 a 59 años	60 y más
	20	6	27	107

¹Tasa de mortalidad por cada 100 mil personas.

Nota: El lugar que ocupan dentro de las principales causas de muerte, se elaboró conforme a la lista mexicana de enfermedades.

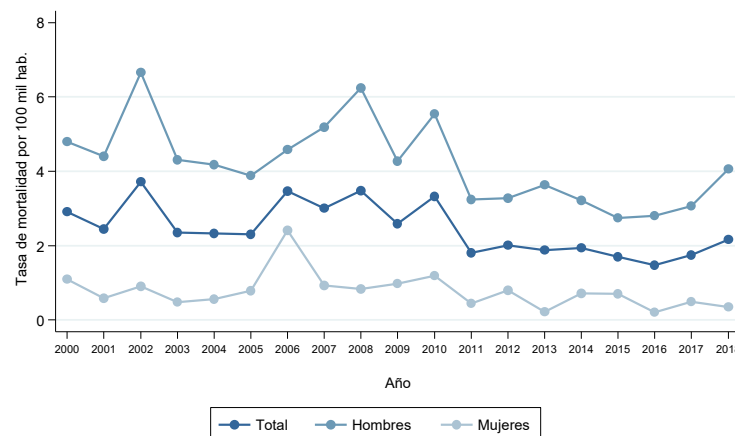
Fuente: Base de mortalidad 2018, INEGI-SS; SEDD 2018, DGIS-SS y Proyecciones de la Población de México y de las Entidades Federativas, 2016-2050 del CONAPO.

Número de muertes por ahogamientos, por municipio, 2018



Fuente: Base de mortalidad 2018 INEGI-SS; SEDD 2018, DGIS-SS y Proyecciones de la Población de los municipios de México, 2015-2030 del CONAPO.

Gráfica 1. Tasa de mortalidad por ahogamientos, por sexo, 2000-2018



Tasa de mortalidad por cada 100 mil personas.

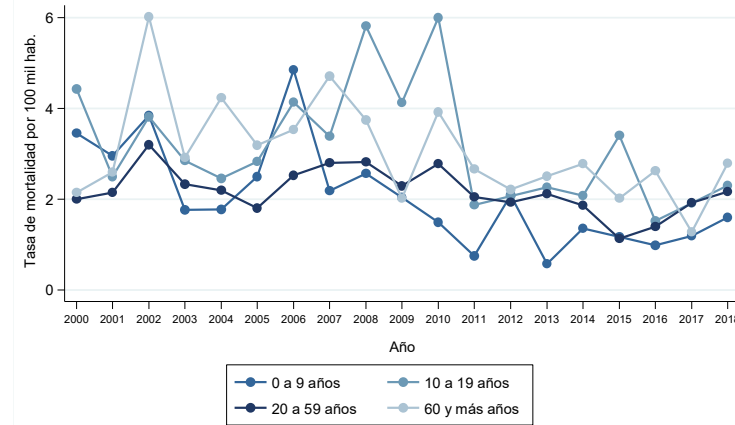
Fuente: Bases de mortalidad 2000-2018 INEGI-SS; SEDD 2000-2018, DGIS-SS y Proyecciones de la Población de México y de las Entidades Federativas, 2016-2050 del CONAPO.



Ahogamientos

San Luis Potosí

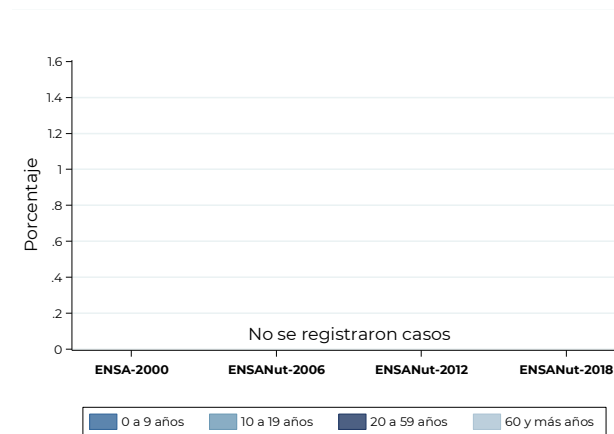
Gráfica 2. Tasa de mortalidad por ahogamientos, según grupos de edad, 2000-2018



Tasa de mortalidad por cada 100 mil personas.

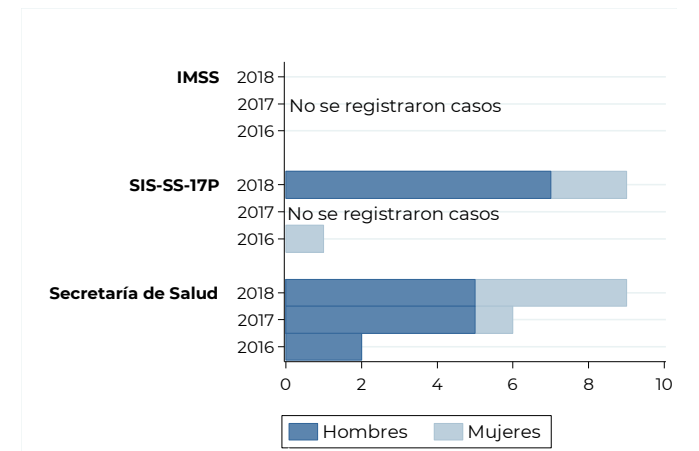
Fuente: Bases de mortalidad 2000-2018 INEGI-SS; SEDD 2000-2018, DGIS-SS y Proyecciones de la Población de México y de las Entidades Federativas, 2016-2050 del CONAPO.

Gráfica 4. Ahogamientos no fatales por grupos de edad, 2000, 2006, 2012 y 2018



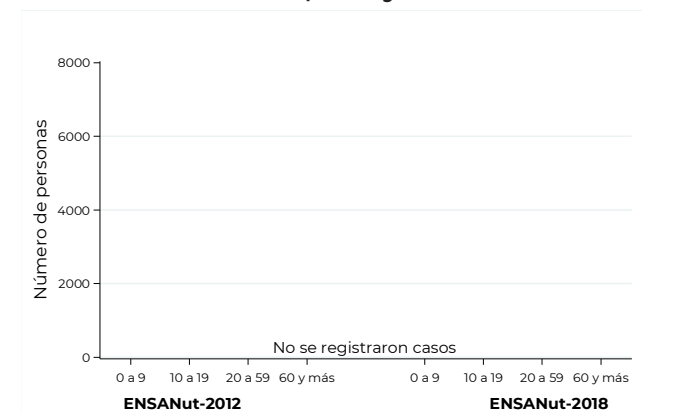
Fuente: Instituto Nacional de Salud Pública; Encuestas Nacionales de Salud, 2000, 2006, 2012 y 2018.

Gráfica 3. Registros hospitalarios por ahogamientos, según sexo y fuente de información, 2016, 2017 y 2018



Fuente: Subsistema Automatizado Egresos Hospitalarios, 2016, 2017 y 2018; de la hoja de registro de atención por lesiones y causas de violencia (SIS-SS-17P), 2016, 2017 y 2018; y base de datos de Egresos hospitalarios del Instituto Mexicano del Seguro Social (IMSS), 2016, 2017 y 2018.

Gráfica 5. Número de personas con problemas de salud permanente por ahogamientos, por grupos de edad, 2012 y 2018



Fuente: Instituto Nacional de Salud Pública; Encuestas Nacionales de Salud, 2012 y 2018.