



Ahogamientos

Oaxaca

Distribución porcentual y tasa de mortalidad por ahogamientos según características seleccionadas, 2018

| Características seleccionadas | Muertes | Porcentaje | Tasa ¹ | |
|--|-------------------|---------------------|---------------------|-----------------|
| Sexo | | | | |
| Hombres | 50 | 83.3 | 2.5 | |
| Mujeres | 10 | 16.7 | 0.5 | |
| No especificados | 0 | 0.0 | 0.0 | |
| Grupos de edad | | | | |
| 0 a 9 | 6 | 10.0 | 0.8 | |
| 10 a 19 | 8 | 13.3 | 1.0 | |
| 20 a 59 | 40 | 66.7 | 1.9 | |
| 60 y más | 5 | 8.3 | 1.0 | |
| No especificados | 1 | 1.7 | 0.0 | |
| Lugar de ocurrencia de la defunción | | | | |
| Vivienda particular | 4 | 6.7 | 0.1 | |
| Vivienda colectiva | 0 | 0.0 | 0.0 | |
| Escuela u oficina pública | 0 | 0.0 | 0.0 | |
| Áreas deportivas | 0 | 0.0 | 0.0 | |
| Calle o carretera (vía pública) | 2 | 3.3 | 0.0 | |
| Áreas comercial o de servicios | 12 | 20.0 | 0.3 | |
| Área industrial (taller, fábrica u obra) | 0 | 0.0 | 0.0 | |
| Granja (rancho o parcela) | 3 | 5.0 | 0.1 | |
| Otros | 24 | 40.0 | 0.6 | |
| Se ignora | 15 | 25.0 | 0.4 | |
| Tipo de ahogamientos | | | | |
| Mientras se está en la bañera | 0 | 0.0 | 0.0 | |
| Mientras se está en una piscina | 0 | 0.0 | 0.0 | |
| Caída en una piscina | 0 | 0.0 | 0.0 | |
| Mientras se está en aguas naturales | 20 | 33.3 | 0.5 | |
| Caída en aguas naturales | 0 | 0.0 | 0.0 | |
| Depósito de agua y tanque para apagar incendios | 5 | 8.3 | 0.1 | |
| No especificados | 35 | 58.3 | 0.9 | |
| Total | 60 | 100.0 | 1.5 | |
| Lugar que ocupan los ahogamientos dentro de las principales causas de muerte por grupos de edad | 0 a 9 años | 10 a 19 años | 20 a 59 años | 60 y más |
| | 36 | 9 | 33 | 138 |

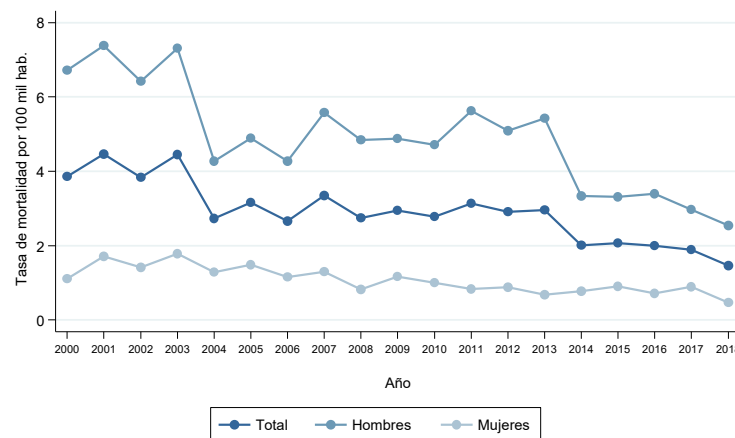
¹Tasa de mortalidad por cada 100 mil personas.
 Nota: El lugar que ocupan dentro de las principales causas de muerte, se elaboró conforme a la lista mexicana de enfermedades.
 Fuente: Base de mortalidad 2018, INEGI-SS; SEDD 2018, DGIS-SS y Proyecciones de la Población de México y de las Entidades Federativas, 2016-2050 del CONAPO.

Número de muertes por ahogamientos, por municipio, 2018



Fuente: Base de mortalidad 2018 INEGI-SS; SEDD 2018, DGIS-SS y Proyecciones de la Población de los municipios de México, 2015-2030 del CONAPO.

Gráfica 1. Tasa de mortalidad por ahogamientos, por sexo, 2000-2018



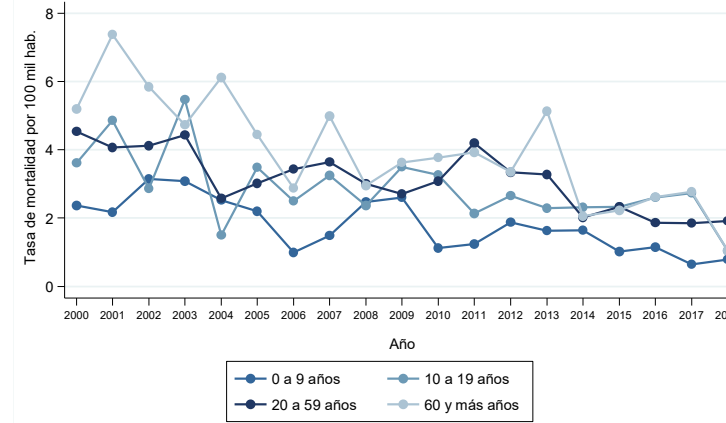
Tasa de mortalidad por cada 100 mil personas.
 Fuente: Bases de mortalidad 2000-2018 INEGI-SS; SEDD 2000-2018, DGIS-SS y Proyecciones de la Población de México y de las Entidades Federativas, 2016-2050 del CONAPO.



Ahogamientos

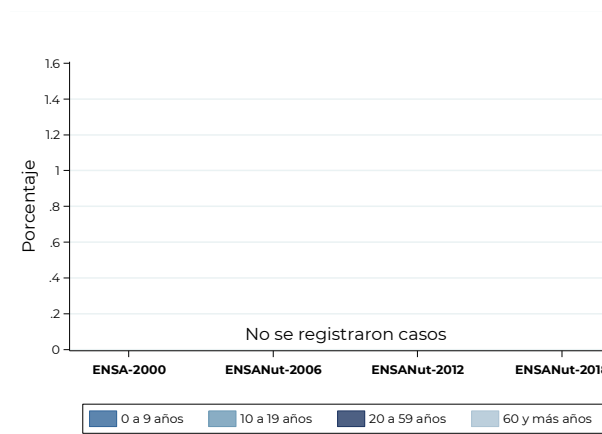
Oaxaca

Gráfica 2. Tasa de mortalidad por ahogamientos, según grupos de edad, 2000-2018



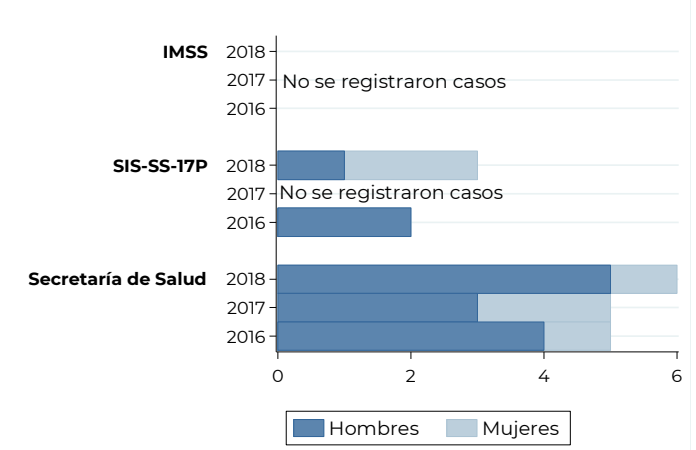
Tasa de mortalidad por cada 100 mil personas.
 Fuente: Bases de mortalidad 2000-2018 INEGI-SS; SEDD 2000-2018, DGIS-SS y Proyecciones de la Población de México y de las Entidades Federativas, 2016-2050 del CONAPO.

Gráfica 4. Ahogamientos no fatales por grupos de edad, 2000, 2006, 2012 y 2018



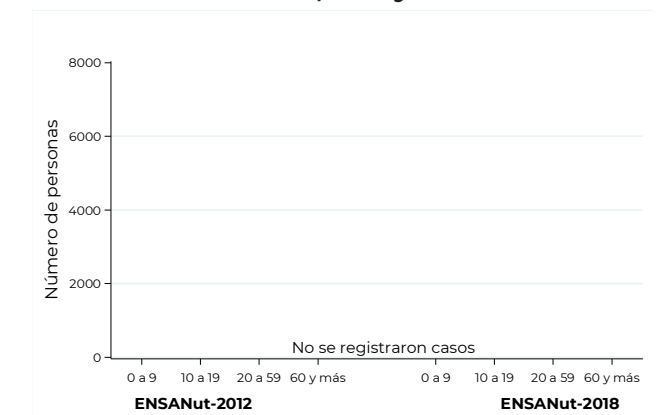
Fuente: Instituto Nacional de Salud Pública; Encuestas Nacionales de Salud, 2000, 2006, 2012 y 2018.

Gráfica 3. Registros hospitalarios por ahogamientos, según sexo y fuente de información, 2016, 2017 y 2018



Fuente: Subsistema Automatizado Egresos Hospitalarios, 2016, 2017 y 2018; de la hoja de registro de atención por lesiones y causas de violencia (SIS-SS-17P), 2016, 2017 y 2018; y base de datos de Egresos hospitalarios del Instituto Mexicano del Seguro Social (IMSS), 2016, 2017 y 2018.

Gráfica 5. Número de personas con problemas de salud permanente por ahogamientos, por grupos de edad, 2012 y 2018



Fuente: Instituto Nacional de Salud Pública; Encuestas Nacionales de Salud, 2012 y 2018.