



# Ahogamientos

## Nuevo León

**Distribución porcentual y tasa de mortalidad por ahogamientos según características seleccionadas, 2018**

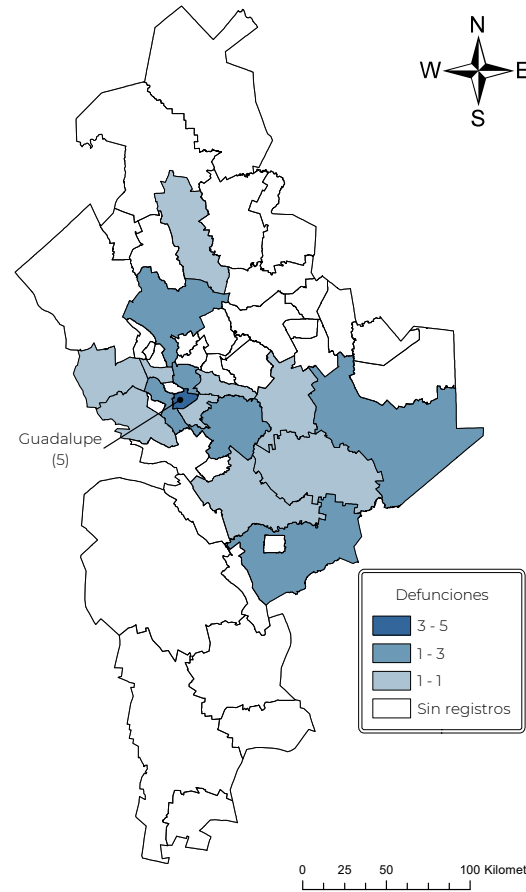
Características seleccionadas	Muertes	Porcentaje	Tasa <sup>1</sup>	
<b>Sexo</b>				
Hombres	26	96.3	1.0	
Mujeres	1	3.7	0.0	
No especificados	0	0.0	0.0	
<b>Grupos de edad</b>				
0 a 9	2	7.4	0.2	
10 a 19	15	55.6	1.6	
20 a 59	10	37.0	0.3	
60 y más	0	0.0	0.0	
No especificados	0	0.0	0.0	
<b>Lugar de ocurrencia de la defunción</b>				
Vivienda particular	0	0.0	0.0	
Vivienda colectiva	0	0.0	0.0	
Escuela u oficina pública	0	0.0	0.0	
Áreas deportivas	1	3.7	0.0	
Calle o carretera (vía pública)	3	11.1	0.1	
Áreas comercial o de servicios	0	0.0	0.0	
Área industrial (taller, fábrica u obra)	0	0.0	0.0	
Granja (rancho o parcela)	0	0.0	0.0	
Otros	23	85.2	0.4	
Se ignora	0	0.0	0.0	
<b>Tipo de ahogamientos</b>				
Mientras se está en la bañera	0	0.0	0.0	
Mientras se está en una piscina	2	7.4	0.0	
Caída en una piscina	1	3.7	0.0	
Mientras se está en aguas naturales	8	29.6	0.1	
Caída en aguas naturales	0	0.0	0.0	
Depósito de agua y tanque para apagar incendios	3	11.1	0.1	
No especificados	13	48.1	0.2	
<b>Total</b>	<b>27</b>	<b>100.0</b>	<b>0.5</b>	
<b>Lugar que ocupan los ahogamientos dentro de las principales causas de muerte por grupos de edad</b>	<b>0 a 9 años</b>	<b>10 a 19 años</b>	<b>20 a 59 años</b>	<b>60 y más</b>
	63	5	103	236

<sup>1</sup>Tasa de mortalidad por cada 100 mil personas.

Nota: El lugar que ocupan dentro de las principales causas de muerte, se elaboró conforme a la lista mexicana de enfermedades.

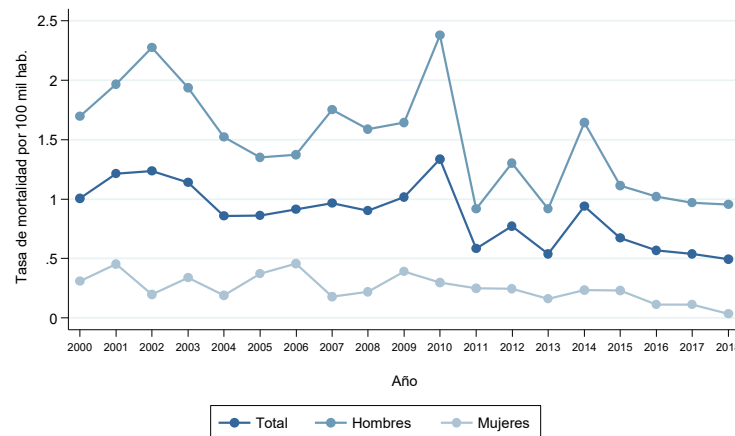
Fuente: Base de mortalidad 2018, INEGI-SS; SEDD 2018, DGIS-SS y Proyecciones de la Población de México y de las Entidades Federativas, 2016-2050 del CONAPO.

**Número de muertes por ahogamientos, por municipio, 2018**



Fuente: Base de mortalidad 2018 INEGI-SS; SEDD 2018, DGIS-SS y Proyecciones de la Población de los municipios de México, 2015-2030 del CONAPO.

**Gráfica 1. Tasa de mortalidad por ahogamientos, por sexo, 2000-2018**



Tasa de mortalidad por cada 100 mil personas.

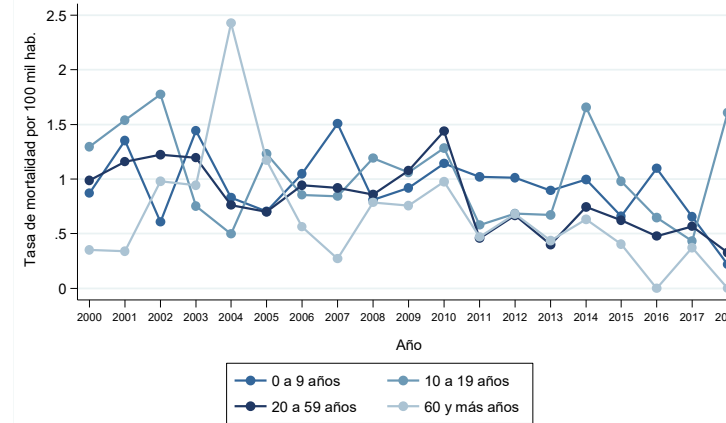
Fuente: Bases de mortalidad 2000-2018 INEGI-SS; SEDD 2000-2018, DGIS-SS y Proyecciones de la Población de México y de las Entidades Federativas, 2016-2050 del CONAPO.



# Ahogamientos

## Nuevo León

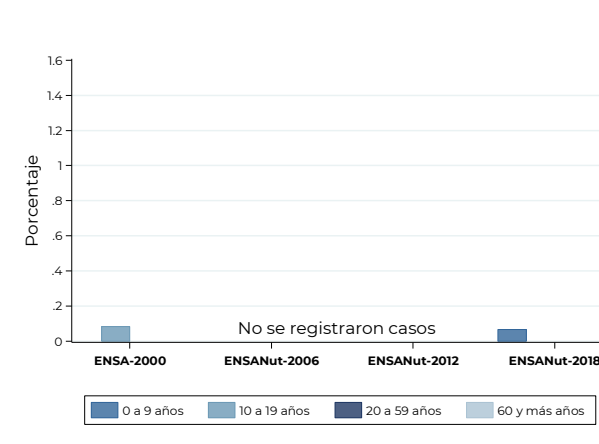
**Gráfica 2. Tasa de mortalidad por ahogamientos, según grupos de edad, 2000-2018**



Tasa de mortalidad por cada 100 mil personas.

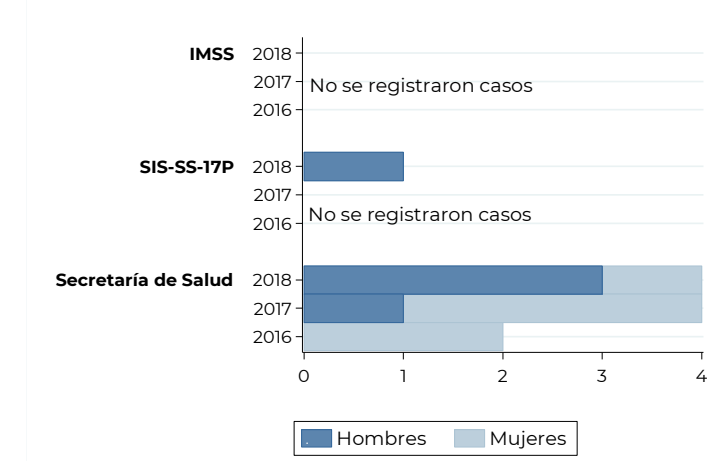
Fuente: Bases de mortalidad 2000-2018 INEGI-SS; SEDD 2000-2018, DGIS-SS y Proyecciones de la Población de México y de las Entidades Federativas, 2016-2050 del CONAPO.

**Gráfica 4. Ahogamientos no fatales por grupos de edad, 2000, 2006, 2012 y 2018**



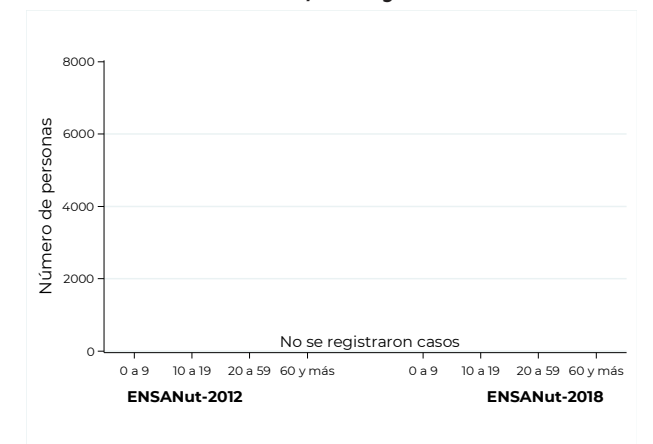
Fuente: Instituto Nacional de Salud Pública; Encuestas Nacionales de Salud, 2000, 2006, 2012 y 2018.

**Gráfica 3. Registros hospitalarios por ahogamientos, según sexo y fuente de información, 2016, 2017 y 2018**



Fuente: Subsistema Automatizado Egresos Hospitalarios, 2016, 2017 y 2018; de la hoja de registro de atención por lesiones y causas de violencia (SIS-SS-17P), 2016, 2017 y 2018; y base de datos de Egresos hospitalarios del Instituto Mexicano del Seguro Social (IMSS), 2016, 2017 y 2018.

**Gráfica 5. Número de personas con problemas de salud permanente por ahogamientos, por grupos de edad, 2012 y 2018**



Fuente: Instituto Nacional de Salud Pública; Encuestas Nacionales de Salud, 2012 y 2018.