



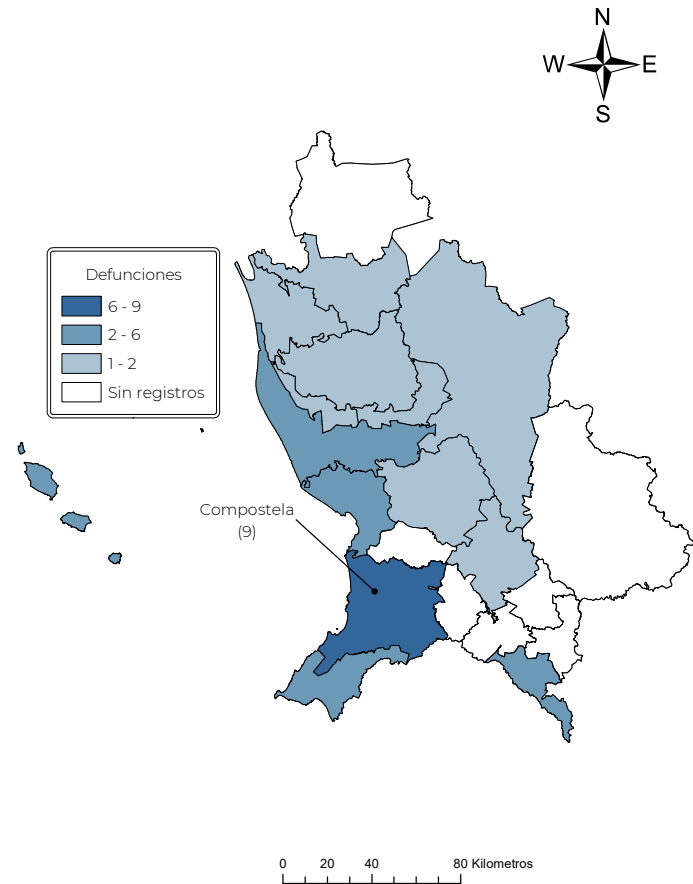
# Ahogamientos Nayarit

**Distribución porcentual y tasa de mortalidad por ahogamientos según características seleccionadas, 2018**

Características seleccionadas	Muertes	Porcentaje	Tasa <sup>1</sup>	
<b>Sexo</b>				
Hombres	36	94.7	5.8	
Mujeres	2	5.3	0.3	
No especificados	0	0.0	0.0	
<b>Grupos de edad</b>				
0 a 9	6	15.8	2.5	
10 a 19	4	10.5	1.8	
20 a 59	22	57.9	3.4	
60 y más	4	10.5	3.0	
No especificados	2	5.3	0.0	
<b>Lugar de ocurrencia de la defunción</b>				
Vivienda particular	1	2.6	0.1	
Vivienda colectiva	0	0.0	0.0	
Escuela u oficina pública	0	0.0	0.0	
Áreas deportivas	0	0.0	0.0	
Calle o carretera (vía pública)	0	0.0	0.0	
Áreas comercial o de servicios	0	0.0	0.0	
Área industrial (taller, fábrica u obra)	0	0.0	0.0	
Granja (rancho o parcela)	1	2.6	0.1	
Otros	30	78.9	2.4	
Se ignora	6	15.8	0.5	
<b>Tipo de ahogamientos</b>				
Mientras se está en la bañera	0	0.0	0.0	
Mientras se está en una piscina	1	2.6	0.1	
Caída en una piscina	0	0.0	0.0	
Mientras se está en aguas naturales	21	55.3	1.7	
Caída en aguas naturales	2	5.3	0.2	
Depósito de agua y tanque para apagar incendios	8	21.1	0.6	
No especificados	6	15.8	0.5	
<b>Total</b>	<b>38</b>	<b>100.0</b>	<b>3.0</b>	
<b>Lugar que ocupan los ahogamientos dentro de las principales causas de muerte por grupos de edad</b>				
	<b>0 a 9 años</b>	<b>10 a 19 años</b>	<b>20 a 59 años</b>	<b>60 y más</b>
	11	4	13	99

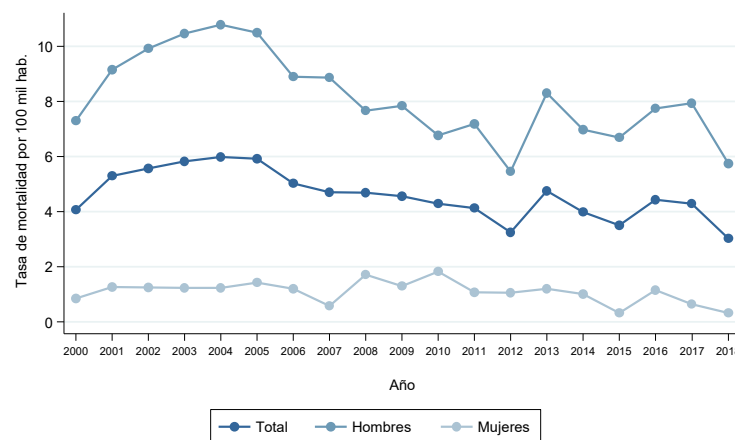
<sup>1</sup>Tasa de mortalidad por cada 100 mil personas.  
Nota: El lugar que ocupan dentro de las principales causas de muerte, se elaboró conforme a la lista mexicana de enfermedades.  
Fuente: Base de mortalidad 2018, INEGI-SS; SEDD 2018, DGIS-SS y Proyecciones de la Población de México y de las Entidades Federativas, 2016-2050 del CONAPO.

**Número de muertes por ahogamientos, por municipio, 2018**



Fuente: Base de mortalidad 2018 INEGI-SS; SEDD 2018, DGIS-SS y Proyecciones de la Población de los municipios de México, 2015-2030 del CONAPO.

**Gráfica 1. Tasa de mortalidad por ahogamientos, por sexo, 2000-2018**

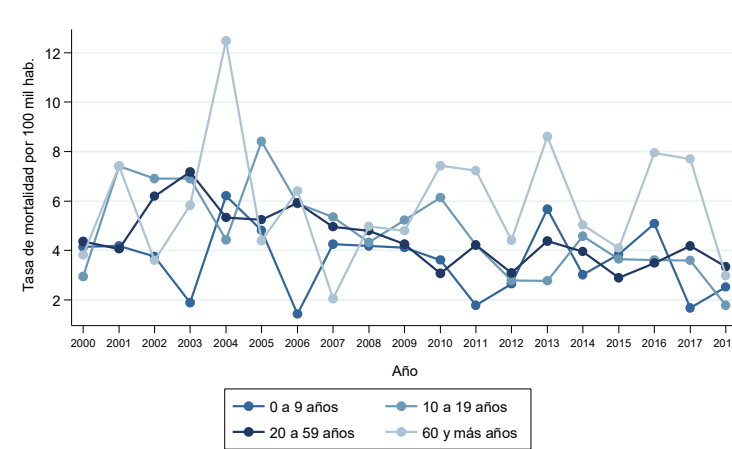


Tasa de mortalidad por cada 100 mil personas.  
Fuente: Bases de mortalidad 2000-2018 INEGI-SS; SEDD 2000-2018, DGIS-SS y Proyecciones de la Población de México y de las Entidades Federativas, 2016-2050 del CONAPO.



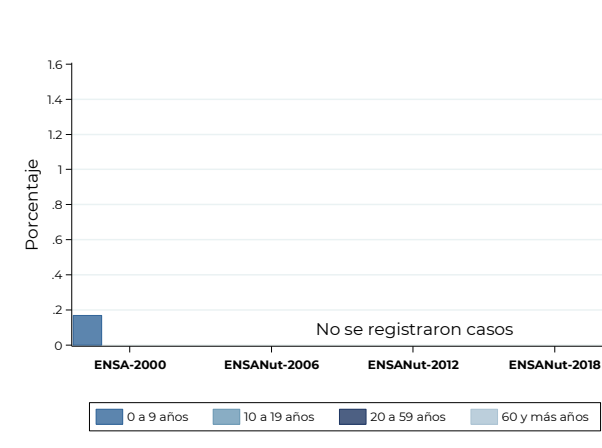
# Ahogamientos Nayarit

**Gráfica 2. Tasa de mortalidad por ahogamientos, según grupos de edad, 2000-2018**



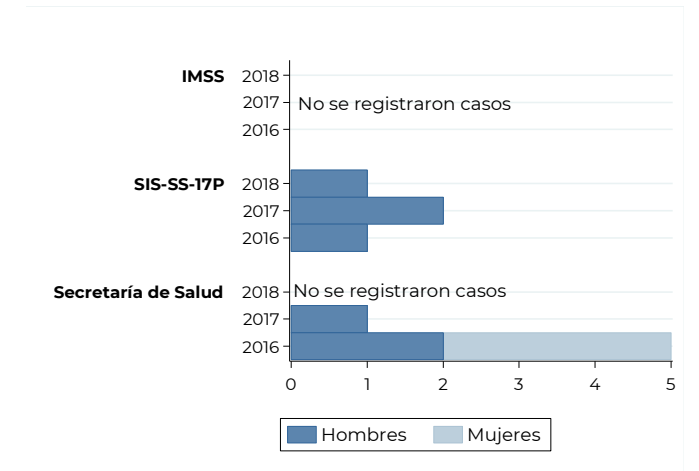
Tasa de mortalidad por cada 100 mil personas.  
Fuente: Bases de mortalidad 2000-2018 INEGI-SS; SEDD 2000-2018, DGIS-SS y Proyecciones de la Población de México y de las Entidades Federativas, 2016-2050 del CONAPO.

**Gráfica 4. Ahogamientos no fatales por grupos de edad, 2000, 2006, 2012 y 2018**



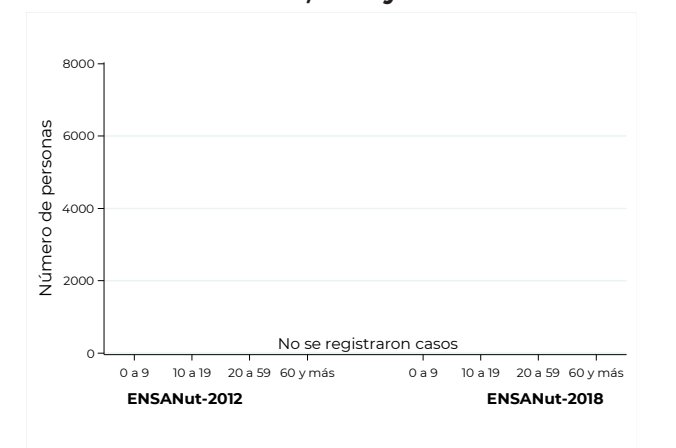
Fuente: Instituto Nacional de Salud Pública; Encuestas Nacionales de Salud, 2000, 2006, 2012 y 2018.

**Gráfica 3. Registros hospitalarios por ahogamientos, según sexo y fuente de información, 2016, 2017 y 2018**



Fuente: Subsistema Automatizado Egresos Hospitalarios, 2016, 2017 y 2018; de la hoja de registro de atención por lesiones y causas de violencia (SIS-SS-17P), 2016, 2017 y 2018; y base de datos de Egresos hospitalarios del Instituto Mexicano del Seguro Social (IMSS), 2016, 2017 y 2018.

**Gráfica 5. Número de personas con problemas de salud permanente por ahogamientos, por grupos de edad, 2012 y 2018**



Fuente: Instituto Nacional de Salud Pública; Encuestas Nacionales de Salud, 2012 y 2018.