



Ahogamientos Nacional

Distribución porcentual y tasa de mortalidad por ahogamientos según características seleccionadas, 2018

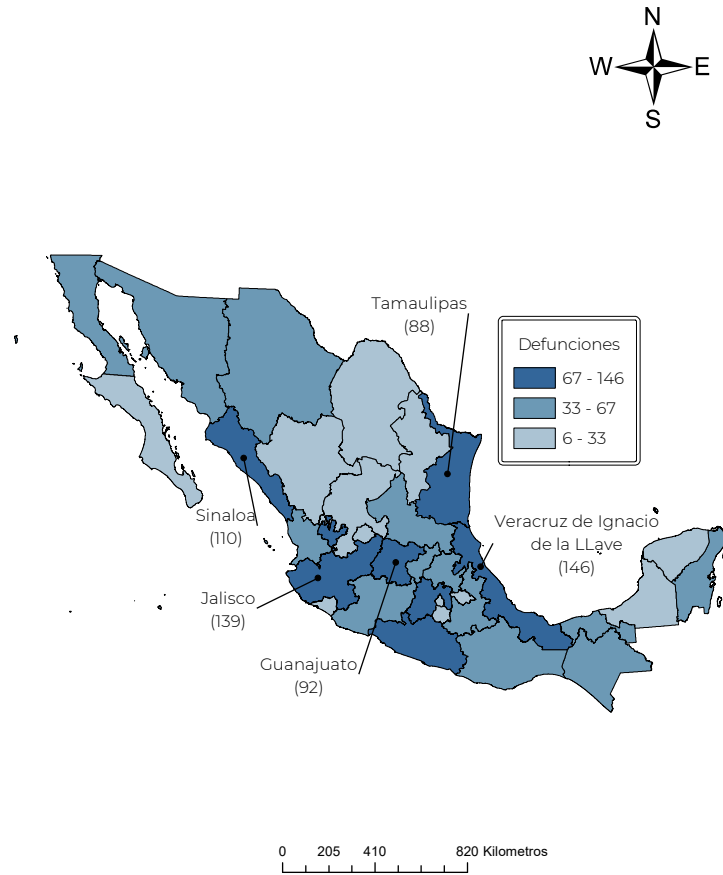
Características seleccionadas	Muertes	Porcentaje	Tasa ¹	
Sexo				
Hombres	1,549	86.6	2.5	
Mujeres	238	13.3	0.4	
No especificados	2	0.1	1.4	
Grupos de edad				
0 a 9	267	14.9	1.2	
10 a 19	308	17.2	1.4	
20 a 59	934	52.2	1.4	
60 y más	190	10.6	1.4	
No especificados	90	5.0	0.1	
Lugar de ocurrencia de la defunción				
Vivienda particular	155	8.7	0.1	
Vivienda colectiva	4	0.2	0.0	
Escuela u oficina pública	1	0.1	0.0	
Áreas deportivas	17	1.0	0.0	
Calle o carretera (vía pública)	206	11.5	0.2	
Áreas comercial o de servicios	33	1.8	0.0	
Área industrial (taller, fábrica u obra)	11	0.6	0.0	
Granja (rancho o parcela)	147	8.2	0.1	
Otros	1,001	56.0	0.8	
Se ignora	214	12.0	0.2	
Tipo de ahogamientos				
Mientras se está en la bañera	2	0.1	0.0	
Mientras se está en una piscina	42	2.3	0.0	
Caída en una piscina	8	0.4	0.0	
Mientras se está en aguas naturales	612	34.2	0.5	
Caída en aguas naturales	62	3.5	0.0	
Depósito de agua y tanque para apagar incendios	359	20.1	0.3	
No especificados	704	39.4	0.6	
Total	1,789	100.0	1.4	
Lugar que ocupan los ahogamientos dentro de las principales causas de muerte por grupos de edad				
	0 a 9 años	10 a 19 años	20 a 59 años	60 y más
	25	8	47	125

¹Tasa de mortalidad por cada 100 mil personas.

Nota: El lugar que ocupan dentro de las principales causas de muerte, se elaboró conforme a la lista mexicana de enfermedades.

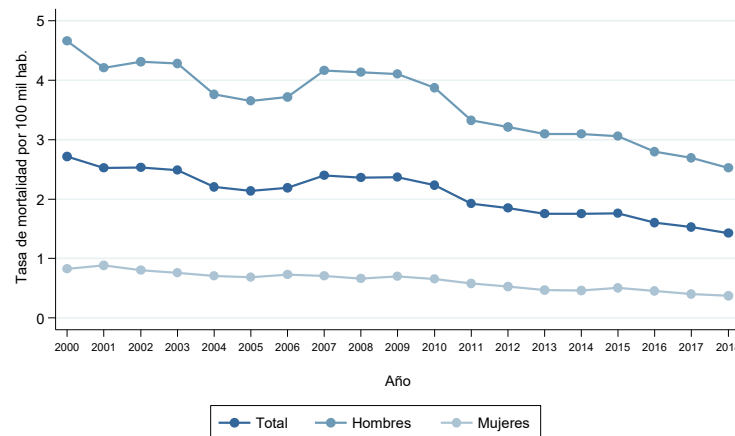
Fuente: Base de mortalidad 2018, INEGI-SS; SEDD 2018, DGIS-SS y Proyecciones de la Población de México y de las Entidades Federativas, 2016-2050 del CONAPO.

Número de muertes por ahogamientos, por entidad federativa, 2018



Fuente: Base de mortalidad 2018 INEGI-SS; SEDD 2018, DGIS-SS.

Gráfica 1. Tasa de mortalidad por ahogamientos, por sexo, 2000-2018



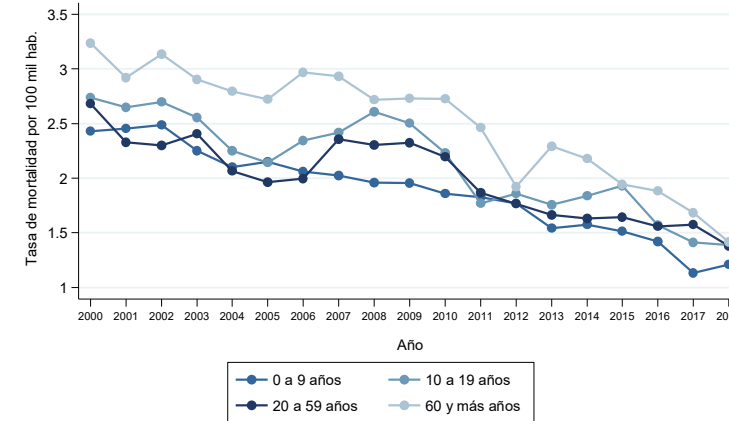
Tasa de mortalidad por cada 100 mil personas.

Fuente: Bases de mortalidad 2000-2018 INEGI-SS; SEDD 2000-2018, DGIS-SS y Proyecciones de la Población de México y de las Entidades Federativas, 2016-2050 del CONAPO.



Ahogamientos Nacional

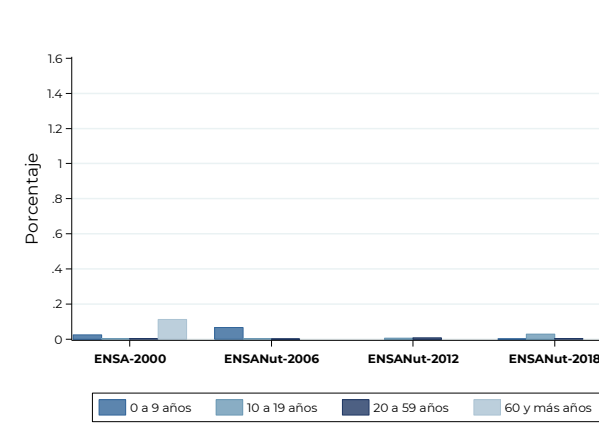
Gráfica 2. Tasa de mortalidad por ahogamientos, según grupos de edad, 2000-2018



Tasa de mortalidad por cada 100 mil personas.

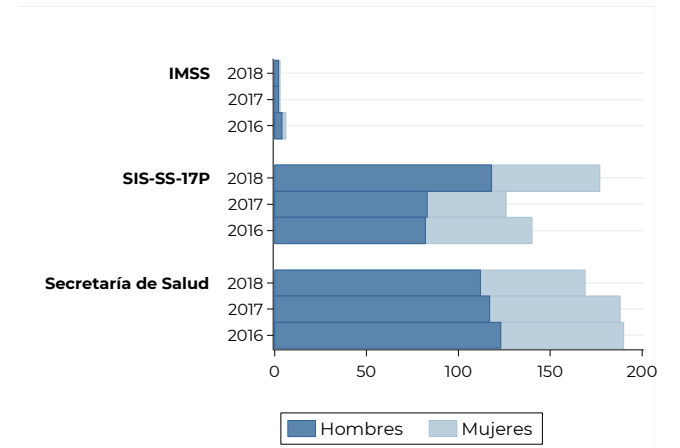
Fuente: Bases de mortalidad 2000-2018 INEGI-SS; SEDD 2000-2018, DGIS-SS y Proyecciones de la Población de México y de las Entidades Federativas, 2016-2050 del CONAPO.

Gráfica 4. Ahogamientos no fatales por grupos de edad, 2000, 2006, 2012 y 2018



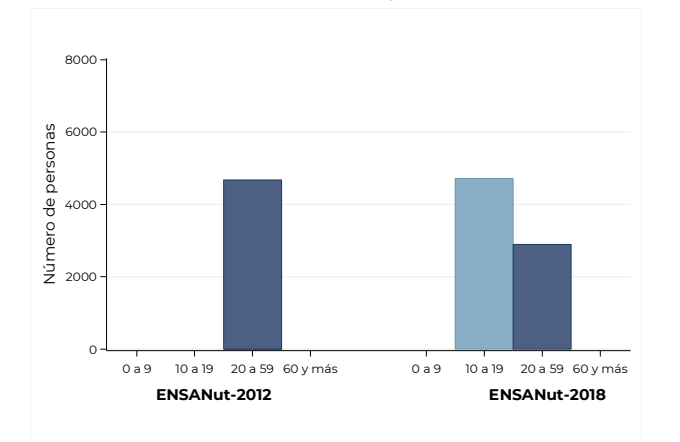
Fuente: Instituto Nacional de Salud Pública; Encuestas Nacionales de Salud, 2000, 2006, 2012 y 2018.

Gráfica 3. Registros hospitalarios por ahogamientos, según sexo y fuente de información, 2016, 2017 y 2018



Fuente: Subsistema Automatizado Egresos Hospitalarios, 2016, 2017 y 2018; de la hoja de registro de atención por lesiones y causas de violencia (SIS-SS-17P), 2016, 2017 y 2018; y base de datos de Egresos hospitalarios del Instituto Mexicano del Seguro Social (IMSS), 2016, 2017 y 2018.

Gráfica 5. Número de personas con problemas de salud permanente por ahogamientos, por grupos de edad, 2012 y 2018



Fuente: Instituto Nacional de Salud Pública; Encuestas Nacionales de Salud, 2012 y 2018.