



# Ahogamientos

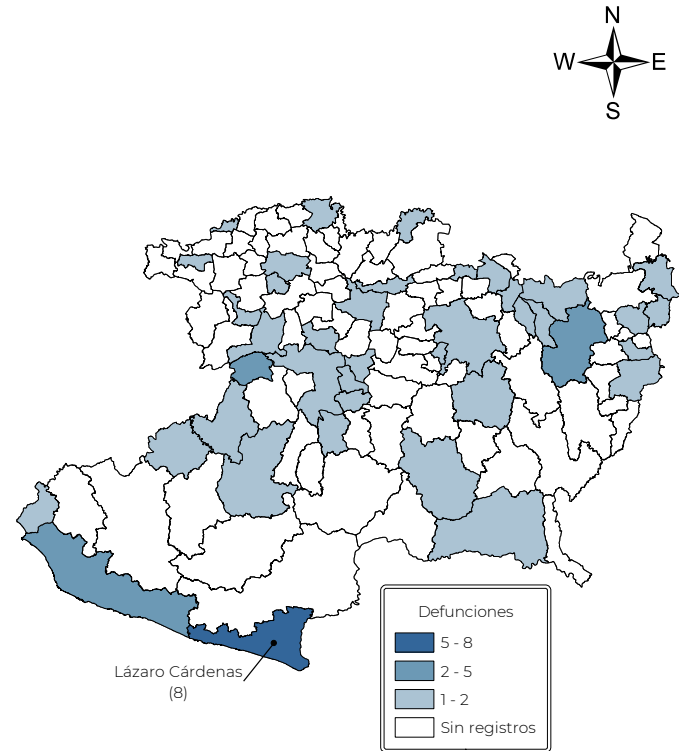
## Michoacán de Ocampo

**Distribución porcentual y tasa de mortalidad por ahogamientos según características seleccionadas, 2018**

Características seleccionadas	Muertes	Porcentaje	Tasa <sup>1</sup>	
<b>Sexo</b>				
Hombres	58	90.6	2.5	
Mujeres	6	9.4	0.2	
No especificados	0	0.0	0.0	
<b>Grupos de edad</b>				
0 a 9	14	21.9	1.5	
10 a 19	5	7.8	0.6	
20 a 59	37	57.8	1.5	
60 y más	7	10.9	1.3	
No especificados	1	1.6	0.0	
<b>Lugar de ocurrencia de la defunción</b>				
Vivienda particular	10	15.6	0.2	
Vivienda colectiva	0	0.0	0.0	
Escuela u oficina pública	0	0.0	0.0	
Áreas deportivas	1	1.6	0.0	
Calle o carretera (vía pública)	14	21.9	0.3	
Áreas comercial o de servicios	0	0.0	0.0	
Área industrial (taller, fábrica u obra)	2	3.1	0.0	
Granja (rancho o parcela)	6	9.4	0.1	
Otros	20	31.3	0.4	
Se ignora	11	17.2	0.2	
<b>Tipo de ahogamientos</b>				
Mientras se está en la bañera	0	0.0	0.0	
Mientras se está en una piscina	1	1.6	0.0	
Caída en una piscina	0	0.0	0.0	
Mientras se está en aguas naturales	12	18.8	0.3	
Caída en aguas naturales	2	3.1	0.0	
Depósito de agua y tanque para apagar incendios	14	21.9	0.3	
No especificados	35	54.7	0.7	
<b>Total</b>	<b>64</b>	<b>100.0</b>	<b>1.3</b>	
<b>Lugar que ocupan los ahogamientos dentro de las principales causas de muerte por grupos de edad</b>				
	0 a 9 años	10 a 19 años	20 a 59 años	60 y más
	17	18	30	125

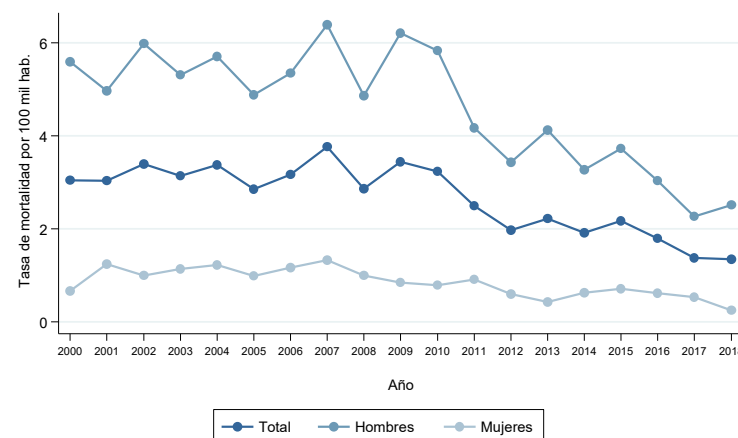
<sup>1</sup>Tasa de mortalidad por cada 100 mil personas.  
 Nota: El lugar que ocupan dentro de las principales causas de muerte, se elaboró conforme a la lista mexicana de enfermedades.  
 Fuente: Base de mortalidad 2018, INEGI-SS; SEDD 2018, DGIS-SS y Proyecciones de la Población de México y de las Entidades Federativas, 2016-2050 del CONAPO.

**Número de muertes por ahogamientos, por municipio, 2018**



Fuente: Base de mortalidad 2018 INEGI-SS; SEDD 2018, DGIS-SS y Proyecciones de la Población de los municipios de México, 2015-2030 del CONAPO.

**Gráfica 1. Tasa de mortalidad por ahogamientos, por sexo, 2000-2018**



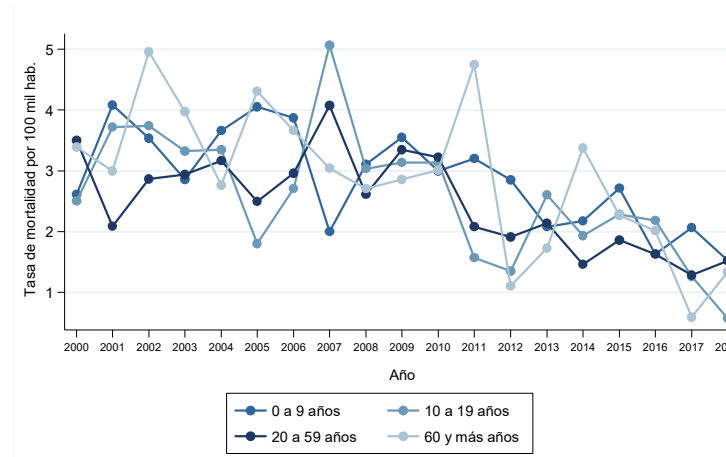
Tasa de mortalidad por cada 100 mil personas.  
 Fuente: Bases de mortalidad 2000-2018 INEGI-SS; SEDD 2000-2018, DGIS-SS y Proyecciones de la Población de México y de las Entidades Federativas, 2016-2050 del CONAPO.



# Ahogamientos

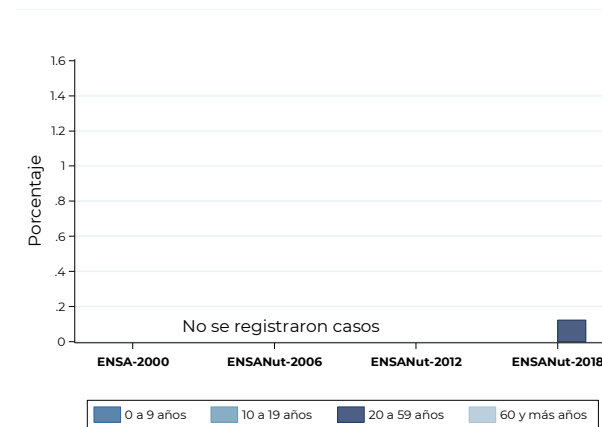
## Michoacán de Ocampo

**Gráfica 2. Tasa de mortalidad por ahogamientos, según grupos de edad, 2000-2018**



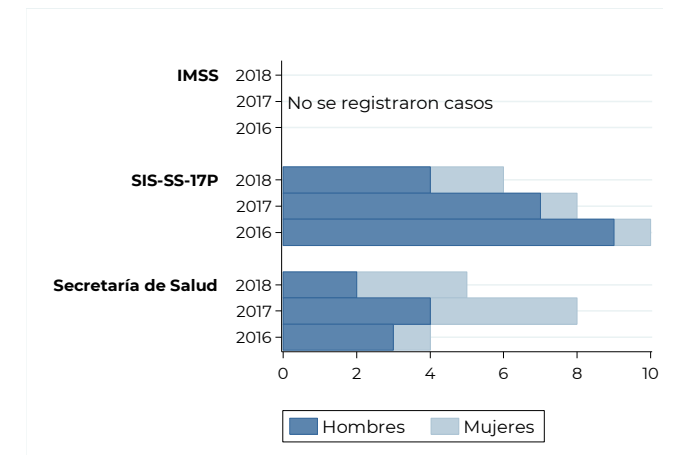
Tasa de mortalidad por cada 100 mil personas.  
 Fuente: Bases de mortalidad 2000-2018 INEGI-SS; SEDD 2000-2018, DGIS-SS y Proyecciones de la Población de México y de las Entidades Federativas, 2016-2050 del CONAPO.

**Gráfica 4. Ahogamientos no fatales por grupos de edad, 2000, 2006, 2012 y 2018**



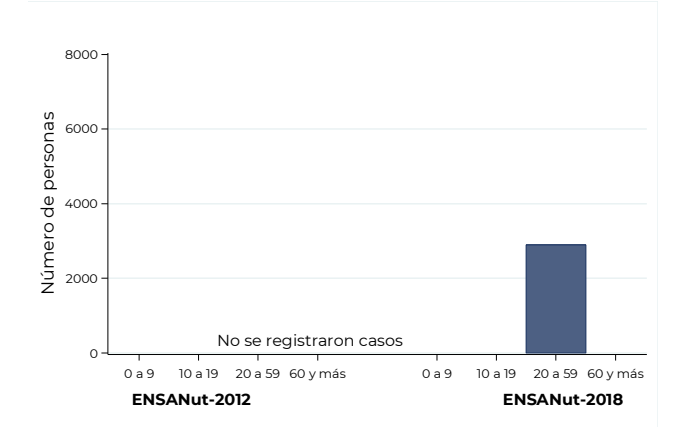
Fuente: Instituto Nacional de Salud Pública; Encuestas Nacionales de Salud, 2000, 2006, 2012 y 2018.

**Gráfica 3. Registros hospitalarios por ahogamientos, según sexo y fuente de información, 2016, 2017 y 2018**



Fuente: Subsistema Automatizado Egresos Hospitalarios, 2016, 2017 y 2018; de la hoja de registro de atención por lesiones y causas de violencia (SIS-SS-17P), 2016, 2017 y 2018; y base de datos de Egresos hospitalarios del Instituto Mexicano del Seguro Social (IMSS), 2016, 2017 y 2018.

**Gráfica 5. Número de personas con problemas de salud permanente por ahogamientos, por grupos de edad, 2012 y 2018**



Fuente: Instituto Nacional de Salud Pública; Encuestas Nacionales de Salud, 2012 y 2018.