



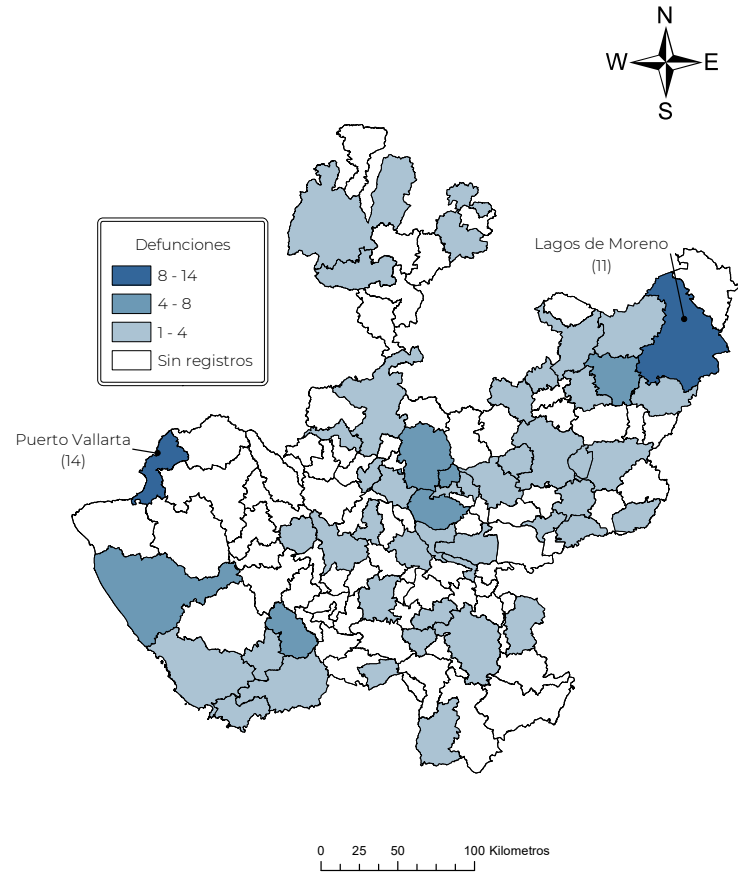
Ahogamientos Jalisco

Distribución porcentual y tasa de mortalidad por ahogamientos según características seleccionadas, 2018

Características seleccionadas	Muertes	Porcentaje	Tasa ¹	
Sexo				
Hombres	125	89.9	3.1	
Mujeres	14	10.1	0.3	
No especificados	0	0.0	0.0	
Grupos de edad				
0 a 9	20	14.4	1.4	
10 a 19	31	22.3	2.1	
20 a 59	69	49.6	1.6	
60 y más	13	9.4	1.5	
No especificados	6	4.3	0.1	
Lugar de ocurrencia de la defunción				
Vivienda particular	10	7.2	0.1	
Vivienda colectiva	0	0.0	0.0	
Escuela u oficina pública	0	0.0	0.0	
Áreas deportivas	0	0.0	0.0	
Calle o carretera (vía pública)	16	11.5	0.2	
Áreas comercial o de servicios	1	0.7	0.0	
Área industrial (taller, fábrica u obra)	0	0.0	0.0	
Granja (rancho o parcela)	26	18.7	0.3	
Otros	71	51.1	0.9	
Se ignora	15	10.8	0.2	
Tipo de ahogamientos				
Mientras se está en la bañera	0	0.0	0.0	
Mientras se está en una piscina	3	2.2	0.0	
Caída en una piscina	0	0.0	0.0	
Mientras se está en aguas naturales	31	22.3	0.4	
Caída en aguas naturales	3	2.2	0.0	
Depósito de agua y tanque para apagar incendios	39	28.1	0.5	
No especificados	63	45.3	0.8	
Total	139	100.0	1.7	
Lugar que ocupan los ahogamientos dentro de las principales causas de muerte por grupos de edad				
	0 a 9 años	10 a 19 años	20 a 59 años	60 y más
	21	5	41	124

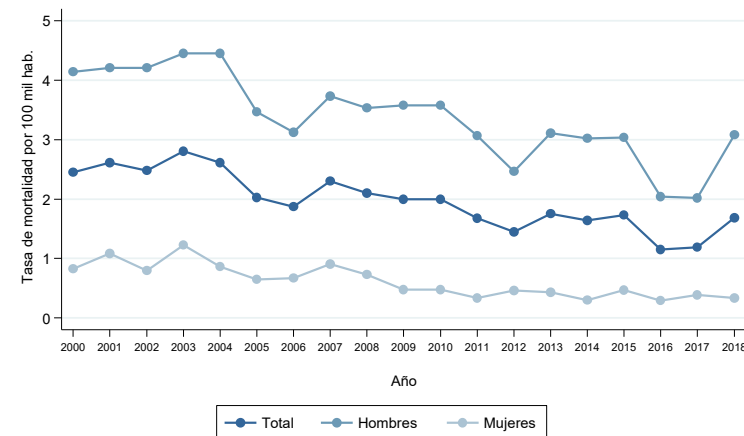
¹Tasa de mortalidad por cada 100 mil personas.
 Nota: El lugar que ocupan dentro de las principales causas de muerte, se elaboró conforme a la lista mexicana de enfermedades.
 Fuente: Base de mortalidad 2018, INEGI-SS; SEDD 2018, DGIS-SS y Proyecciones de la Población de México y de las Entidades Federativas, 2016-2050 del CONAPO.

Número de muertes por ahogamientos, por municipio, 2018



Fuente: Base de mortalidad 2018 INEGI-SS; SEDD 2018, DGIS-SS y Proyecciones de la Población de los municipios de México, 2015-2030 del CONAPO.

Gráfica 1. Tasa de mortalidad por ahogamientos, por sexo, 2000-2018

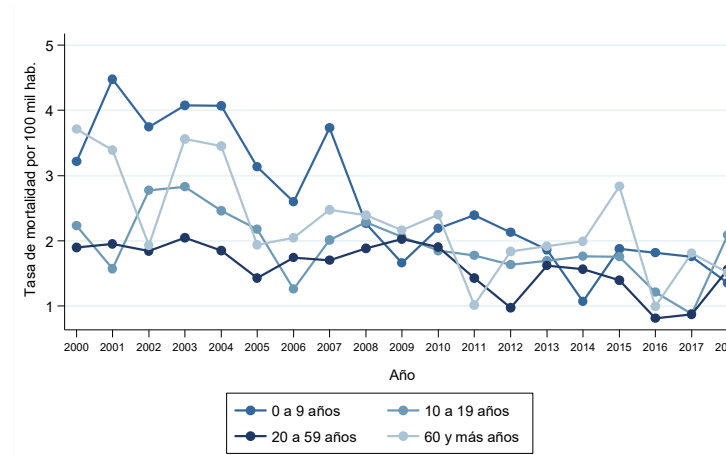


Tasa de mortalidad por cada 100 mil personas.
 Fuente: Bases de mortalidad 2000-2018 INEGI-SS; SEDD 2000-2018, DGIS-SS y Proyecciones de la Población de México y de las Entidades Federativas, 2016-2050 del CONAPO.



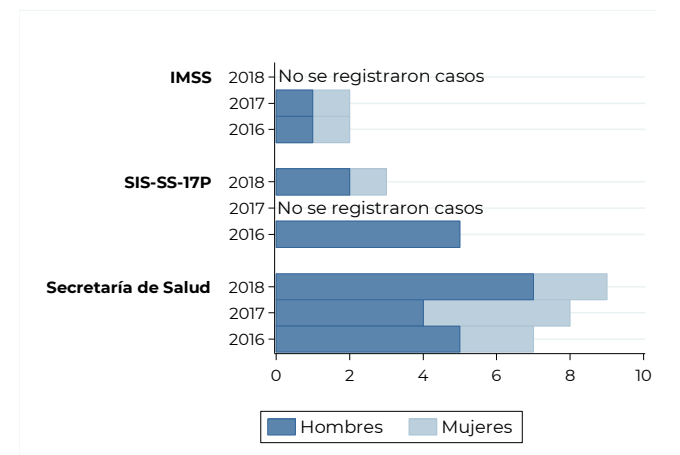
Ahogamientos Jalisco

Gráfica 2. Tasa de mortalidad por ahogamientos, según grupos de edad, 2000-2018



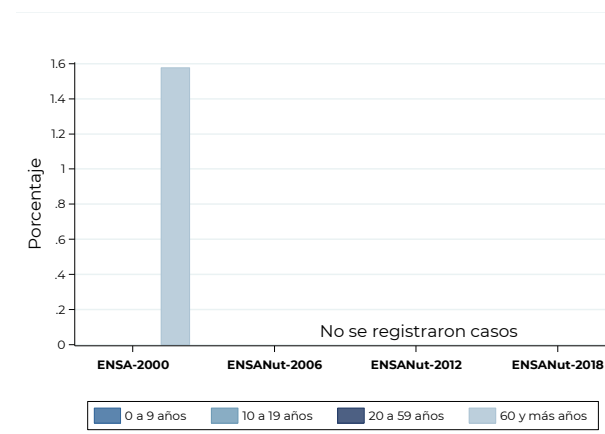
Tasa de mortalidad por cada 100 mil personas.
 Fuente: Bases de mortalidad 2000-2018 INEGI-SS; SEDD 2000-2018, DGIS-SS y Proyecciones de la Población de México y de las Entidades Federativas, 2016-2050 del CONAPO.

Gráfica 3. Registros hospitalarios por ahogamientos, según sexo y fuente de información, 2016, 2017 y 2018



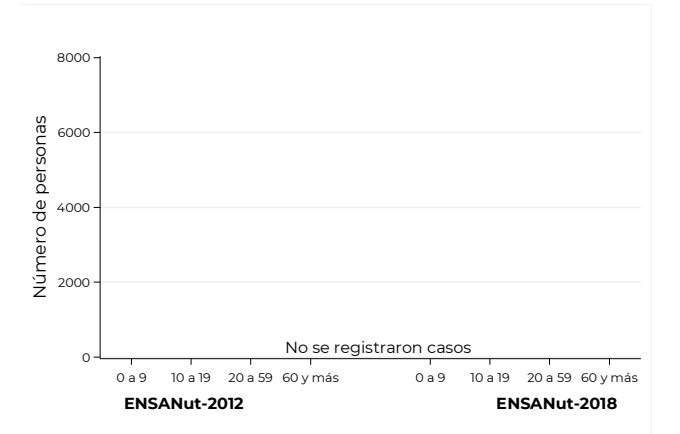
Fuente: Subsistema Automatizado Egresos Hospitalarios, 2016, 2017 y 2018; de la hoja de registro de atención por lesiones y causas de violencia (SIS-SS-17P), 2016, 2017 y 2018; y base de datos de Egresos hospitalarios del Instituto Mexicano del Seguro Social (IMSS), 2016, 2017 y 2018.

Gráfica 4. Ahogamientos no fatales por grupos de edad, 2000, 2006, 2012 y 2018



Fuente: Instituto Nacional de Salud Pública; Encuestas Nacionales de Salud, 2000, 2006, 2012 y 2018.

Gráfica 5. Número de personas con problemas de salud permanente por ahogamientos, por grupos de edad, 2012 y 2018



Fuente: Instituto Nacional de Salud Pública; Encuestas Nacionales de Salud, 2012 y 2018.