



Ahogamientos Hidalgo

Distribución porcentual y tasa de mortalidad por ahogamientos según características seleccionadas, 2018

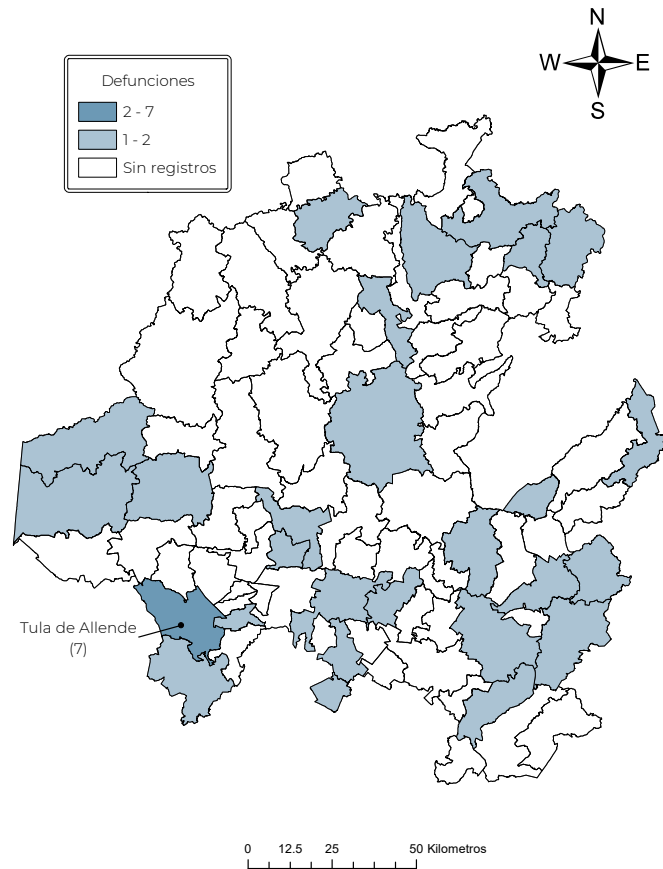
Características seleccionadas	Muertes	Porcentaje	Tasa ¹	
Sexo				
Hombres	28	68.3	1.9	
Mujeres	13	31.7	0.8	
No especificados	0	0.0	0.0	
Grupos de edad				
0 a 9	11	26.8	2.0	
10 a 19	9	22.0	1.7	
20 a 59	15	36.6	0.9	
60 y más	3	7.3	0.9	
No especificados	3	7.3	0.1	
Lugar de ocurrencia de la defunción				
Vivienda particular	5	12.2	0.2	
Vivienda colectiva	0	0.0	0.0	
Escuela u oficina pública	1	2.4	0.0	
Áreas deportivas	0	0.0	0.0	
Calle o carretera (vía pública)	5	12.2	0.2	
Áreas comercial o de servicios	0	0.0	0.0	
Área industrial (taller, fábrica u obra)	2	4.9	0.1	
Granja (rancho o parcela)	0	0.0	0.0	
Otros	24	58.5	0.8	
Se ignora	4	9.5	0.1	
Tipo de ahogamientos				
Mientras se está en la bañera	0	0.0	0.0	
Mientras se está en una piscina	1	2.4	0.0	
Caída en una piscina	0	0.0	0.0	
Mientras se está en aguas naturales	12	29.3	0.4	
Caída en aguas naturales	0	0.0	0.0	
Depósito de agua y tanque para apagar incendios	15	36.6	0.5	
No especificados	13	31.7	0.4	
Total	41	100.0	1.4	
Lugar que ocupan los ahogamientos dentro de las principales causas de muerte por grupos de edad				
	0 a 9 años	10 a 19 años	20 a 59 años	60 y más
	14	4	52	135

¹Tasa de mortalidad por cada 100 mil personas.

Nota: El lugar que ocupan dentro de las principales causas de muerte, se elaboró conforme a la lista mexicana de enfermedades.

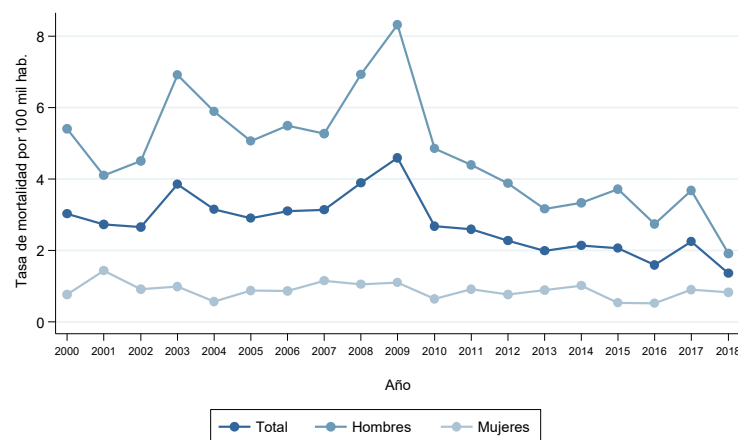
Fuente: Base de mortalidad 2018, INEGI-SS; SEDD 2018, DGIS-SS y Proyecciones de la Población de México y de las Entidades Federativas, 2016-2050 del CONAPO.

Número de muertes por ahogamientos, por municipio, 2018



Fuente: Base de mortalidad 2018 INEGI-SS; SEDD 2018, DGIS-SS y Proyecciones de la Población de los municipios de México, 2015-2030 del CONAPO.

Gráfica 1. Tasa de mortalidad por ahogamientos, por sexo, 2000-2018



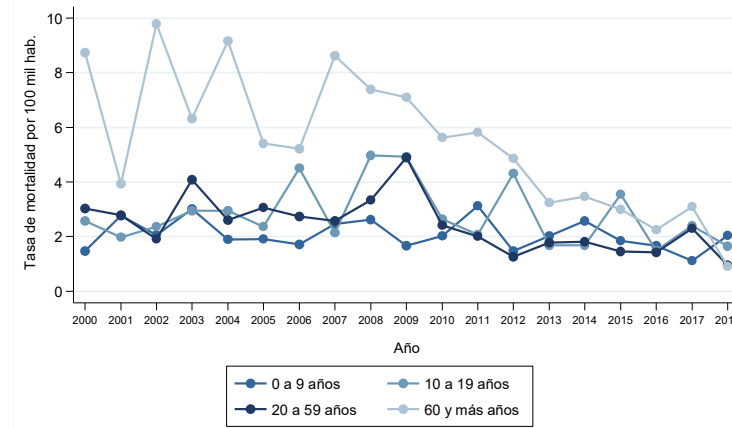
Tasa de mortalidad por cada 100 mil personas.

Fuente: Bases de mortalidad 2000-2018 INEGI-SS; SEDD 2000-2018, DGIS-SS y Proyecciones de la Población de México y de las Entidades Federativas, 2016-2050 del CONAPO.



Ahogamientos Hidalgo

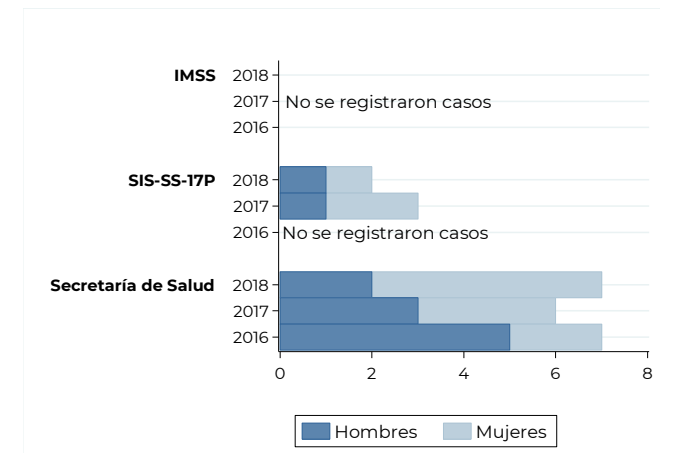
Gráfica 2. Tasa de mortalidad por ahogamientos, según grupos de edad, 2000-2018



Tasa de mortalidad por cada 100 mil personas.

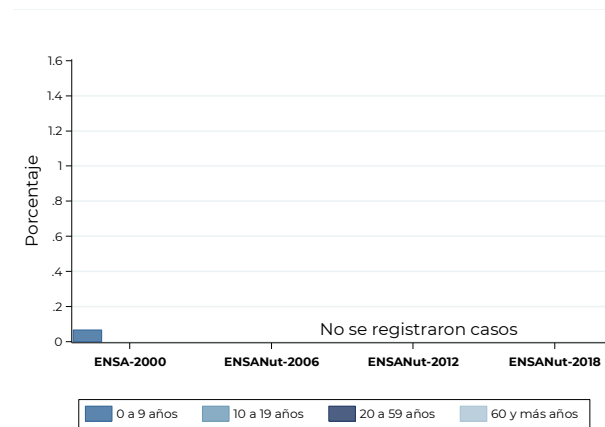
Fuente: Bases de mortalidad 2000-2018 INEGI-SS; SEDD 2000-2018, DGIS-SS y Proyecciones de la Población de México y de las Entidades Federativas, 2016-2050 del CONAPO.

Gráfica 3. Registros hospitalarios por ahogamientos, según sexo y fuente de información, 2016, 2017 y 2018



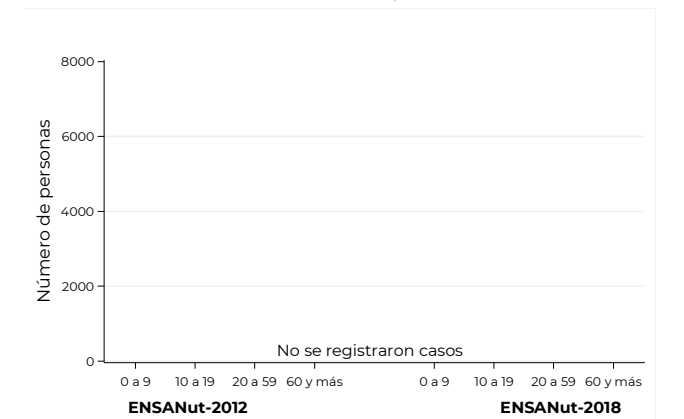
Fuente: Subsistema Automatizado Egresos Hospitalarios, 2016, 2017 y 2018; de la hoja de registro de atención por lesiones y causas de violencia (SIS-SS-17P), 2016, 2017 y 2018; y base de datos de Egresos hospitalarios del Instituto Mexicano del Seguro Social (IMSS), 2016, 2017 y 2018.

Gráfica 4. Ahogamientos no fatales por grupos de edad, 2000, 2006, 2012 y 2018



Fuente: Instituto Nacional de Salud Pública; Encuestas Nacionales de Salud, 2000, 2006, 2012 y 2018.

Gráfica 5. Número de personas con problemas de salud permanente por ahogamientos, por grupos de edad, 2012 y 2018



Fuente: Instituto Nacional de Salud Pública; Encuestas Nacionales de Salud, 2012 y 2018.