



Ahogamientos Guanajuato

Distribución porcentual y tasa de mortalidad por ahogamientos según características seleccionadas, 2018

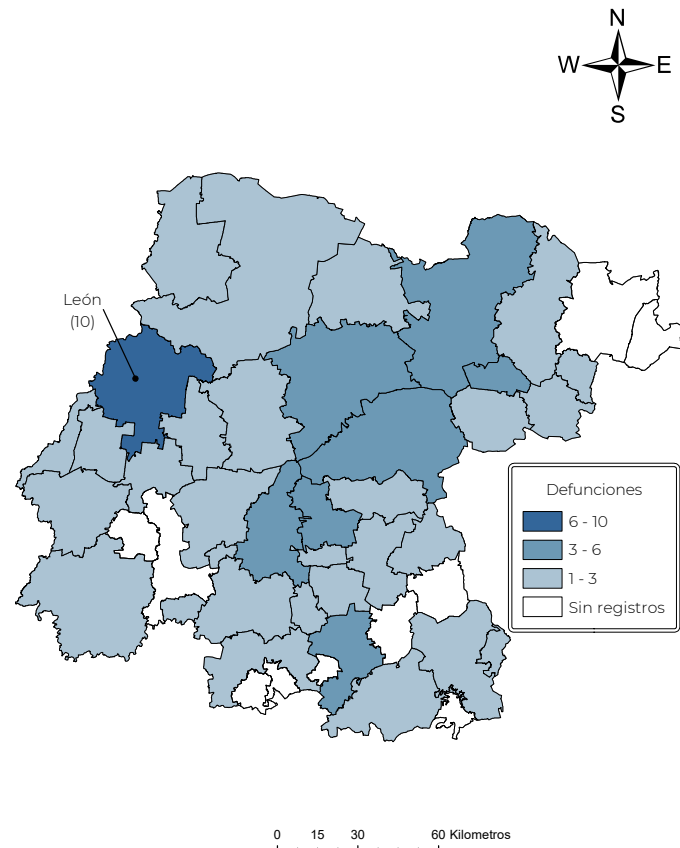
Características seleccionadas	Muertes	Porcentaje	Tasa ¹	
Sexo				
Hombres	79	85.9	2.6	
Mujeres	13	14.1	0.4	
No especificados	0	0.0	0.0	
Grupos de edad				
0 a 9	15	16.3	1.3	
10 a 19	20	21.7	1.8	
20 a 59	47	51.1	1.4	
60 y más	7	7.6	1.2	
No especificados	3	3.3	0.0	
Lugar de ocurrencia de la defunción				
Vivienda particular	11	12.0	0.2	
Vivienda colectiva	0	0.0	0.0	
Escuela u oficina pública	0	0.0	0.0	
Áreas deportivas	1	1.1	0.0	
Calle o carretera (vía pública)	25	27.2	0.4	
Áreas comercial o de servicios	1	1.1	0.0	
Área industrial (taller, fábrica u obra)	2	2.2	0.0	
Granja (rancho o parcela)	11	12.0	0.2	
Otros	37	40.2	0.6	
Se ignora	4	4.3	0.1	
Tipo de ahogamientos				
Mientras se está en la bañera	1	1.1	0.0	
Mientras se está en una piscina	0	0.0	0.0	
Caída en una piscina	0	0.0	0.0	
Mientras se está en aguas naturales	10	10.9	0.2	
Caída en aguas naturales	1	1.1	0.0	
Depósito de agua y tanque para apagar incendios	31	33.7	0.5	
No especificados	49	53.3	0.8	
Total	92	100.0	1.5	
Lugar que ocupan los ahogamientos dentro de las principales causas de muerte por grupos de edad				
	0 a 9 años	10 a 19 años	20 a 59 años	60 y más
	23	7	39	132

¹Tasa de mortalidad por cada 100 mil personas.

Nota: El lugar que ocupan dentro de las principales causas de muerte, se elaboró conforme a la lista mexicana de enfermedades.

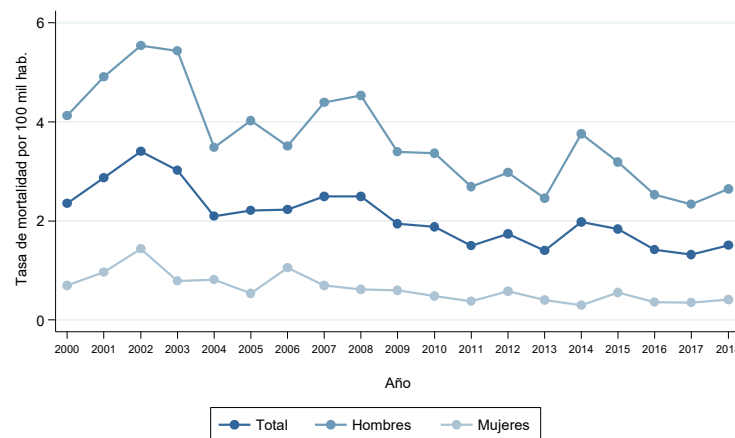
Fuente: Base de mortalidad 2018, INEGI-SS; SEDD 2018, DGIS-SS y Proyecciones de la Población de México y de las Entidades Federativas, 2016-2050 del CONAPO.

Número de muertes por ahogamientos, por municipio, 2018



Fuente: Base de mortalidad 2018 INEGI-SS; SEDD 2018, DGIS-SS y Proyecciones de la Población de los municipios de México, 2015-2030 del CONAPO.

Gráfica 1. Tasa de mortalidad por ahogamientos, por sexo, 2000-2018



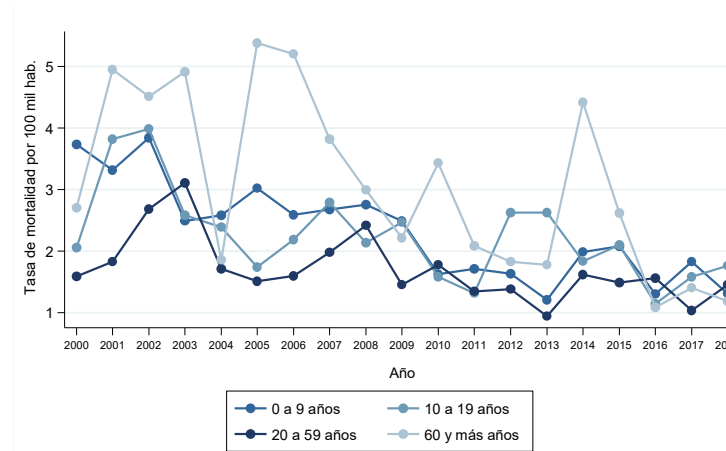
Tasa de mortalidad por cada 100 mil personas.

Fuente: Bases de mortalidad 2000-2018 INEGI-SS; SEDD 2000-2018, DGIS-SS y Proyecciones de la Población de México y de las Entidades Federativas, 2016-2050 del CONAPO.



Ahogamientos Guanajuato

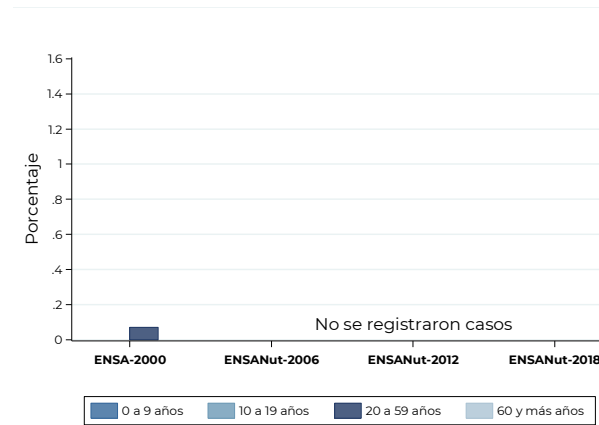
Gráfica 2. Tasa de mortalidad por ahogamientos, según grupos de edad, 2000-2018



Tasa de mortalidad por cada 100 mil personas.

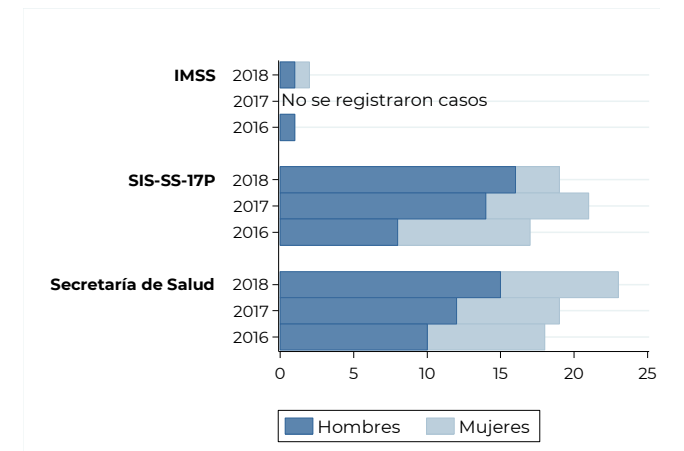
Fuente: Bases de mortalidad 2000-2018 INEGI-SS; SEDD 2000-2018, DGIS-SS y Proyecciones de la Población de México y de las Entidades Federativas, 2016-2050 del CONAPO.

Gráfica 4. Ahogamientos no fatales por grupos de edad, 2000, 2006, 2012 y 2018



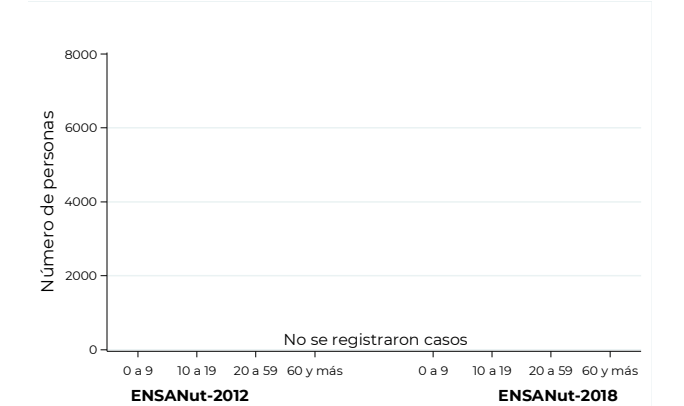
Fuente: Instituto Nacional de Salud Pública; Encuestas Nacionales de Salud, 2000, 2006, 2012 y 2018.

Gráfica 3. Registros hospitalarios por ahogamientos, según sexo y fuente de información, 2016, 2017 y 2018



Fuente: Subsistema Automatizado Egresos Hospitalarios, 2016, 2017 y 2018; de la hoja de registro de atención por lesiones y causas de violencia (SIS-SS-17P), 2016, 2017 y 2018; y base de datos de Egresos hospitalarios del Instituto Mexicano del Seguro Social (IMSS), 2016, 2017 y 2018.

Gráfica 5. Número de personas con problemas de salud permanente por ahogamientos, por grupos de edad, 2012 y 2018



Fuente: Instituto Nacional de Salud Pública; Encuestas Nacionales de Salud, 2012 y 2018.