



Ahogamientos

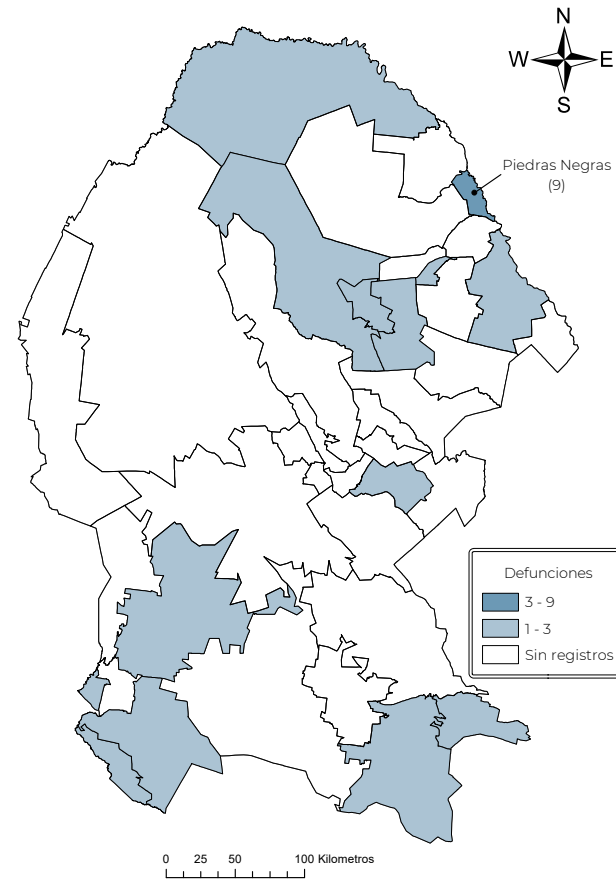
Coahuila de Zaragoza

Distribución porcentual y tasa de mortalidad por ahogamientos según características seleccionadas, 2018

Características seleccionadas	Muertes	Porcentaje	Tasa ¹	
Sexo				
Hombres	30	100.0	1.9	
Mujeres	0	0.0	0.0	
No especificados	0	0.0	0.0	
Grupos de edad				
0 a 9	2	6.7	0.3	
10 a 19	7	23.3	1.3	
20 a 59	16	53.3	1.0	
60 y más	4	13.3	1.3	
No especificados	1	3.3	0.0	
Lugar de ocurrencia de la defunción				
Vivienda particular	2	6.7	0.1	
Vivienda colectiva	0	0.0	0.0	
Escuela u oficina pública	0	0.0	0.0	
Áreas deportivas	1	3.3	0.0	
Calle o carretera (vía pública)	2	6.7	0.1	
Áreas comercial o de servicios	0	0.0	0.0	
Área industrial (taller, fábrica u obra)	0	0.0	0.0	
Granja (rancho o parcela)	1	3.3	0.0	
Otros	18	60.0	0.6	
Se ignora	6	20.0	0.2	
Tipo de ahogamientos				
Mientras se está en la bañera	1	3.3	0.0	
Mientras se está en una piscina	2	6.7	0.1	
Caída en una piscina	0	0.0	0.0	
Mientras se está en aguas naturales	11	36.7	0.4	
Caída en aguas naturales	1	3.3	0.0	
Depósito de agua y tanque para apagar incendios	6	20.0	0.2	
No especificados	9	30.0	0.3	
Total	30	100.0	1.0	
Lugar que ocupan los ahogamientos dentro de las principales causas de muerte por grupos de edad				
	0 a 9 años	10 a 19 años	20 a 59 años	60 y más
	49	9	55	123

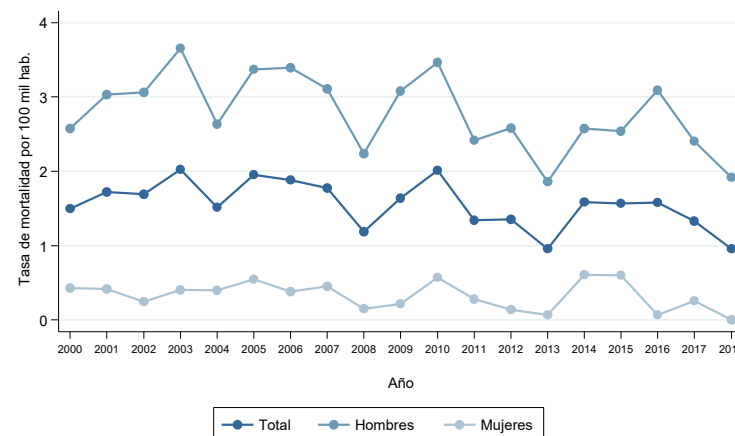
¹Tasa de mortalidad por cada 100 mil personas.
 Nota: El lugar que ocupan dentro de las principales causas de muerte, se elaboró conforme a la lista mexicana de enfermedades.
 Fuente: Base de mortalidad 2018, INEGI-SS; SEDD 2018, DGIS-SS y Proyecciones de la Población de México y de las Entidades Federativas, 2016-2050 del CONAPO.

Número de muertes por ahogamientos, por municipio, 2018



Fuente: Base de mortalidad 2018 INEGI-SS; SEDD 2018, DGIS-SS y Proyecciones de la Población de los municipios de México, 2015-2030 del CONAPO.

Gráfica 1. Tasa de mortalidad por ahogamientos, por sexo, 2000-2018



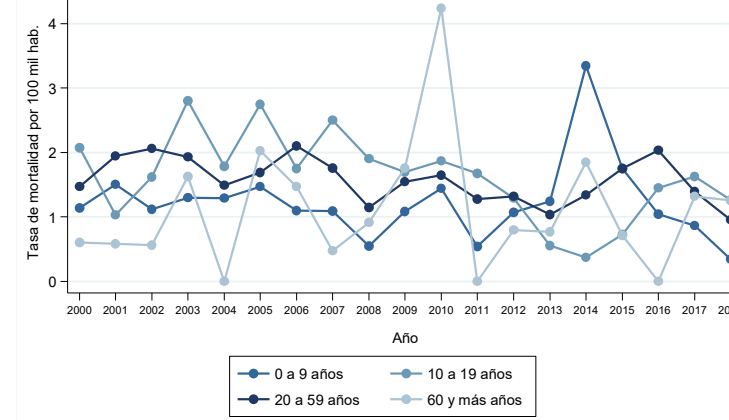
Tasa de mortalidad por cada 100 mil personas.
 Fuente: Bases de mortalidad 2000-2018 INEGI-SS; SEDD 2000-2018, DGIS-SS y Proyecciones de la Población de México y de las Entidades Federativas, 2016-2050 del CONAPO.



Ahogamientos

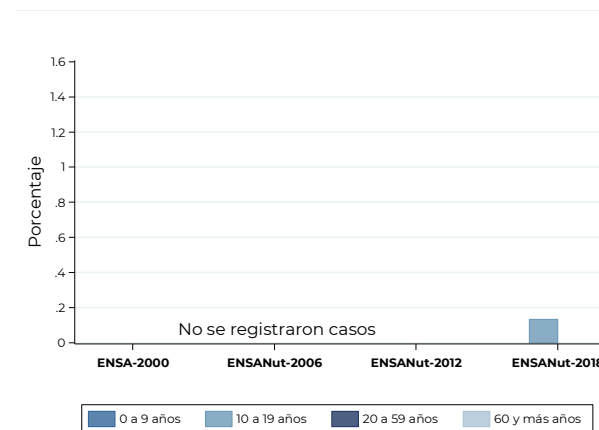
Coahuila de Zaragoza

Gráfica 2. Tasa de mortalidad por ahogamientos, según grupos de edad, 2000-2018



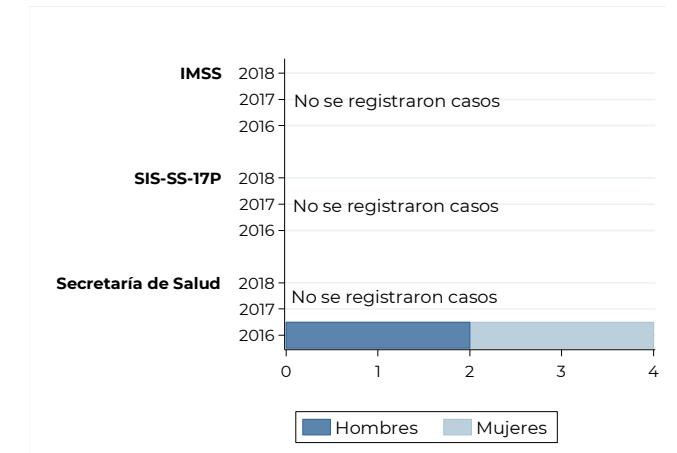
Tasa de mortalidad por cada 100 mil personas.
 Fuente: Bases de mortalidad 2000-2018 INEGI-SS; SEDD 2000-2018, DGIS-SS y Proyecciones de la Población de México y de las Entidades Federativas, 2016-2050 del CONAPO.

Gráfica 4. Ahogamientos no fatales por grupos de edad, 2000, 2006, 2012 y 2018



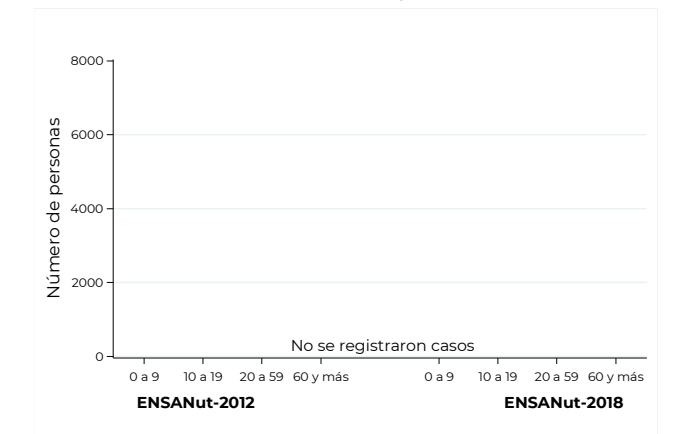
Fuente: Instituto Nacional de Salud Pública; Encuestas Nacionales de Salud, 2000, 2006, 2012 y 2018.

Gráfica 3. Registros hospitalarios por ahogamientos, según sexo y fuente de información, 2016, 2017 y 2018



Fuente: Subsistema Automatizado Egresos Hospitalarios, 2016, 2017 y 2018; de la hoja de registro de atención por lesiones y causas de violencia (SIS-SS-17P), 2016, 2017 y 2018; y base de datos de Egresos hospitalarios del Instituto Mexicano del Seguro Social (IMSS), 2016, 2017 y 2018.

Gráfica 5. Número de personas con problemas de salud permanente por ahogamientos, por grupos de edad, 2012 y 2018



Fuente: Instituto Nacional de Salud Pública; Encuestas Nacionales de Salud, 2012 y 2018.