



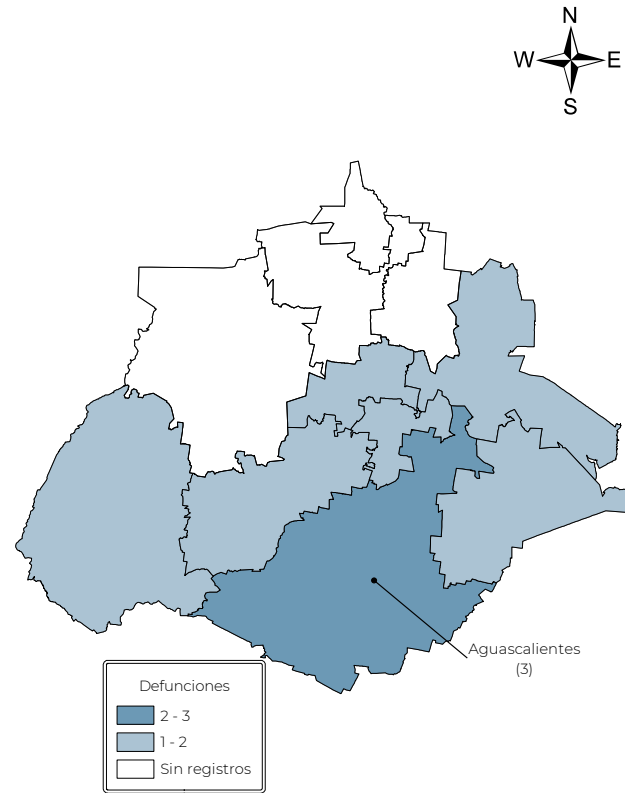
Ahogamientos Aguascalientes

Distribución porcentual y tasa de mortalidad por ahogamientos según características seleccionadas, 2018

Características seleccionadas	Muertes	Porcentaje	Tasa ¹	
Sexo				
Hombres	10	76.9	1.5	
Mujeres	3	23.1	0.4	
No especificados	0	0.0	0.0	
Grupos de edad				
0 a 9	4	30.8	1.6	
10 a 19	3	23.1	1.1	
20 a 59	4	30.8	0.5	
60 y más	2	15.4	1.6	
No especificados	0	0.0	0.0	
Lugar de ocurrencia de la defunción				
Vivienda particular	1	7.7	0.1	
Vivienda colectiva	0	0.0	0.0	
Escuela u oficina pública	0	0.0	0.0	
Áreas deportivas	0	0.0	0.0	
Calle o carretera (vía pública)	0	0.0	0.0	
Áreas comercial o de servicios	0	0.0	0.0	
Área industrial (taller, fábrica u obra)	0	0.0	0.0	
Granja (rancho o parcela)	3	23.1	0.2	
Otros	4	30.8	0.3	
Se ignora	5	38.5	0.4	
Tipo de ahogamientos				
Mientras se está en la bañera	0	0.0	0.0	
Mientras se está en una piscina	0	0.0	0.0	
Caída en una piscina	0	0.0	0.0	
Mientras se está en aguas naturales	1	7.7	0.1	
Caída en aguas naturales	0	0.0	0.0	
Depósito de agua y tanque para apagar incendios	3	23.1	0.2	
No especificados	9	69.2	0.6	
Total	13	100.0	0.9	
Lugar que ocupan los ahogamientos dentro de las principales causas de muerte por grupos de edad				
	0 a 9 años	10 a 19 años	20 a 59 años	60 y más
	19	9	83	137

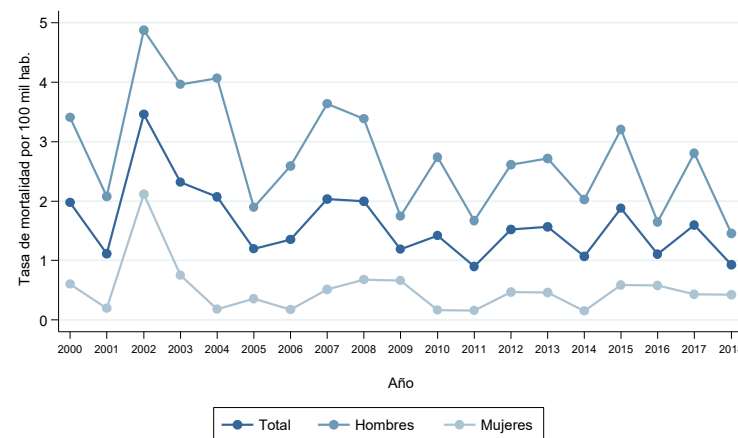
¹Tasa de mortalidad por cada 100 mil personas.
 Nota: El lugar que ocupan dentro de las principales causas de muerte, se elaboró conforme a la lista mexicana de enfermedades.
 Fuente: Base de mortalidad 2018, INEGI-SS; SEDD 2018, DGIS-SS y Proyecciones de la Población de México y de las Entidades Federativas, 2016-2050 del CONAPO.

Número de muertes por ahogamientos, por municipio, 2018



Fuente: Base de mortalidad 2018 INEGI-SS; SEDD 2018, DGIS-SS y Proyecciones de la Población de los municipios de México, 2015-2030 del CONAPO.

Gráfica 1. Tasa de mortalidad por ahogamientos, por sexo, 2000-2018

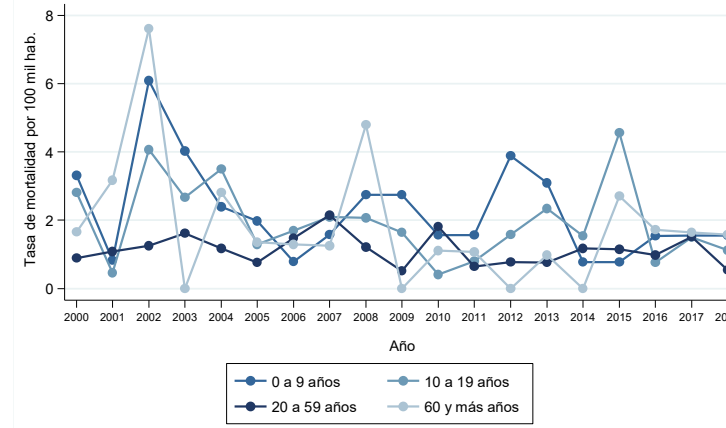


Tasa de mortalidad por cada 100 mil personas.
 Fuente: Bases de mortalidad 2000-2018 INEGI-SS; SEDD 2000-2018, DGIS-SS y Proyecciones de la Población de México y de las Entidades Federativas, 2016-2050 del CONAPO.



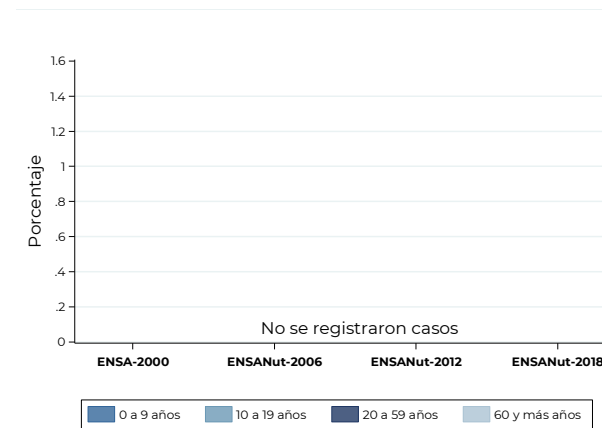
Ahogamientos Aguascalientes

Gráfica 2. Tasa de mortalidad por ahogamientos, según grupos de edad, 2000-2018



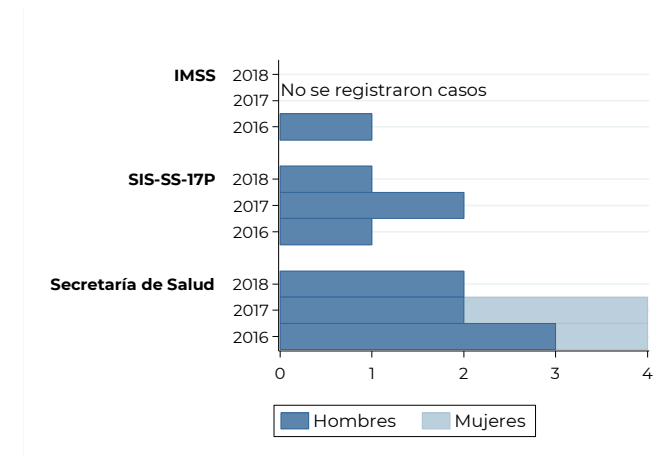
Tasa de mortalidad por cada 100 mil personas.
 Fuente: Bases de mortalidad 2000-2018 INEGI-SS; SEDD 2000-2018, DGIS-SS y Proyecciones de la Población de México y de las Entidades Federativas, 2016-2050 del CONAPO.

Gráfica 4. Ahogamientos no fatales por grupos de edad, 2000, 2006, 2012 y 2018



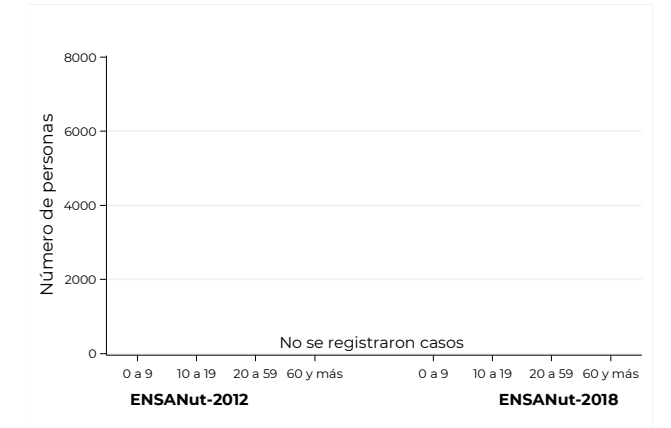
Fuente: Instituto Nacional de Salud Pública; Encuestas Nacionales de Salud, 2000, 2006, 2012 y 2018.

Gráfica 3. Registros hospitalarios por ahogamientos, según sexo y fuente de información, 2016, 2017 y 2018



Fuente: Subsistema Automatizado Egresos Hospitalarios, 2016, 2017 y 2018; de la hoja de registro de atención por lesiones y causas de violencia (SIS-SS-17P), 2016, 2017 y 2018; y base de datos de Egresos hospitalarios del Instituto Mexicano del Seguro Social (IMSS), 2016, 2017 y 2018.

Gráfica 5. Número de personas con problemas de salud permanente por ahogamientos, por grupos de edad, 2012 y 2018



Fuente: Instituto Nacional de Salud Pública; Encuestas Nacionales de Salud, 2012 y 2018.