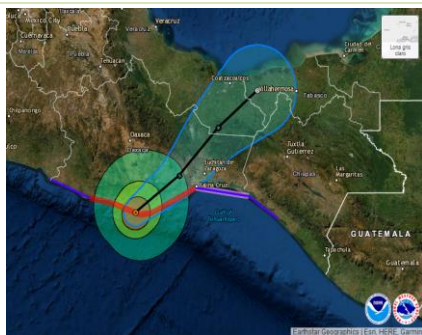


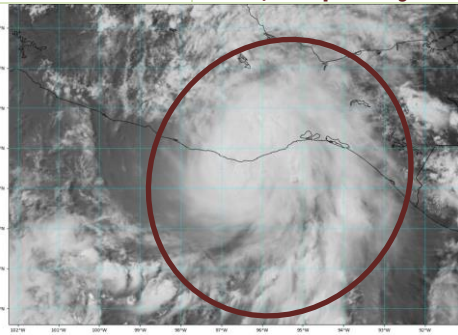
## AVISO NÁUTICO No. 269/2022

**EL HURACÁN “AGATHA” DE CATEGORÍA II EN LA ESCALA SAFFIR-SIMPSON, ESTA TARDE TOCÓ TIERRA AL OESTE DE PUERTO ÁNGEL “AGATHA” CUBREN LAS ZONAS MARÍTIMAS Y COSTAS DE OAXACA, ASÍ COMO REGIÓN OCCIDENTAL DEL GOLFO DE TEHUANTEPEC**

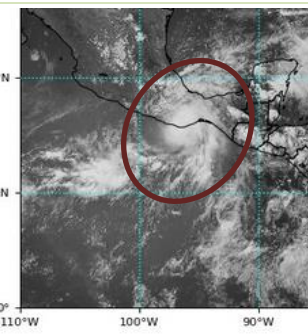
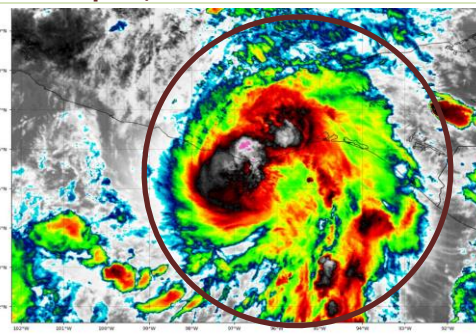
<b>Fecha:</b> 30/05/2022 de las 1600 hrs	Estado Costeros y zonas marítimas de <b>Chiapas, Oaxaca y Guerrero.</b>
<b>En seguimiento</b>	Al Aviso Náutico No. 268 del 30/05/2022 de las 1100 hrs
Puertos cerrados a la navegación mayor (500 UAB):	-----
Puertos cerrados a la navegación menor (500 UAB):	<b>Puerto Chiapas, Chis., Salina Cruz, Bahías de Huatulco, Oax., Puerto Escondido, Pto. Ángel, Oax., Acapulco y Puerto Marquez, Gro.</b>



Cortesía: NOAA 1600 hrs 30/05/2022



1600 hrs 30/05/22



- **Zona de vigilancia por efectos de huracán** costas y zonas marítimas de Oaxaca
- **Zona de vigilancia por efectos de tormenta** costas y zonas marítimas de Guerrero y Chiapas.

### SITUACIÓN ACTUAL

Posición del centro del sistema a las 1600 hrs del centro de la ciudad de México (21 GMT)	Lat. 15.7° Norte Y Long. 096.6° Oeste							
Distancia a las costas más cercana	<ul style="list-style-type: none"> <li>• En tierra a 28 MN (52 KM) al Este-sureste de Puerto Escondido, Oax.</li> <li>• En tierra a 6 MN (11 KM) al Oeste-noroeste de Pto. Ángel, Oax.</li> <li>• En tierra a 27 MN (50 KM) al Oeste de Bahía de Huatulco, Oax.</li> <li>• En tierra a 85 MN (158 KM) al Oeste-suroeste de Salina Cruz, Oax.</li> <li>• En tierra a 145 MN (269 KM) al Sur de Tuxtpepex, Oax.</li> <li>• En tierra a 250 MN (463 KM) al Oeste-noroeste de Pto. Chiapas, Chis.</li> </ul>							
Desplazamiento	Hacia el noreste (50°) a 7 nudos (13 kph)							
Presión mínima central	974 hPa.							
Diámetro del ojo	15 Millas Náuticas (28 km)							
Vientos máximos sostenidos	90 nudos (166 kph) con rachas de 110 nudos (198 kph) como huracán categoría II							
Cuadrantes	NE		SE		SW		NW	
	MN	KM	MN	KM	MN	KM	MN	KM
Radio de vientos de 34 nudos (63 kph)	80	148	60	111	50	93	60	111
Radio de oleaje de 12 pies (3.6 mts)	90	167	150	270	150	270	90	167

- A.** Por imágenes de satélite el **huracán "Agatha"** presenta una circulación de nublados densos en forma de espiral, su mayor afectación continua mostrándose en su semi-círculo norte sobre las **costas de Oaxaca y** en su semi-círculo oriente en las **zonas marítimas de Oaxaca y región occidental del Golfo de Tehuantepec**, generando cielo nublado con lluvias fuertes a torrenciales, asociadas con actividad eléctrica, reducción de la visibilidad, rachas de viento que pueden superar los 65 nudos (120 kph) y oleaje superior a los 15 pies (4.5 mts), así como marea de tormenta.
- B.** Asimismo, en las **costas y zonas marítimas de Chiapas**, así como, en **Chiapa de Corzo, La Concordia, Chis., Tuxtepec y Temascal., Oax.**, prevalece cielo nublado con probabilidad de lluvias fuertes, asociadas con actividad eléctrica, reducción de la visibilidad, rachas de viento que pueden superar los 35 nudos (65 kph), sin descartar el incremento repentino del viento y del oleaje por la presencia de turbonadas y/o trombas marinas.
- C.** Para las **costas y zonas marítimas de Guerrero** prevalece cielo mayormente nublado con probabilidad de lluvias moderadas, asociadas con actividad eléctrica, sin descartar algunos periodos de sol. El viento continuará presentándose con algunas rachas que pueden superar los 30 nudos (56 kph) y oleaje superior a los 12 pies (3.6 mts) en zonas marítimas y superior a los 10 pies (3.0 mts) en costas; condiciones que se prevén disminuyan paulatinamente.
- D.** De acuerdo con el análisis del **Centro Nacional de Huracanes de Miami, Fl. E.U.A. "Agatha"** podrá debilitarse a **huracán cat. I** en las próximas horas y como **tormenta tropical** durante la mañana del martes 31 de mayo, por lo que se recomienda mantenerse informados del desarrollo y desplazamiento de este sistema.
- E.** Se **mantiene en vigilancia y se recomienda mantenerse informados del desarrollo de este sistema**, así como atender las recomendaciones de la **Autoridad Marítima Nacional**.

**PRONOSTICO DEL NATIONAL WEATHER SERVICE MIAMI, FL.**

Posición del centro del sistema del día 31 de mayo a las 0100 hrs centro de la ciudad de México (06 GMT).	Lat. 16.4° Norte Y Long. 095.6° Oeste
Distancia a la costa más cercana	<ul style="list-style-type: none"> <li>En Tierra a 11 MN (20 KM) al Nor-noroeste de Bahías de Huatulco, Oax.</li> <li>En tierra a 23 MN (43 KM) al Noreste de Puerto Ángel, Oax.</li> <li>En tierra a 50 MN (92 Kkm) al este de Pto. Escondido, Oax.</li> </ul>
Vientos máximos sostenidos	50 nudos (93 kph) con rachas de 60 nudos (111 kph) como tormenta tropical
<b>Observaciones</b>	<b>Ante los acumulados de lluvias</b> que se prevén, se recomienda extremar precaución en inmediaciones de ríos y arroyos de respuesta rápida, así como en desembocaduras de ríos con el mar de los estados mencionados, por lo que deberán mantenerse informados de los niveles de los ríos e implementar demás prevenciones y precauciones.
<b>*Recomendaciones para la Navegación en general, comunidad marítima portuaria, ribereña, lo siguiente</b>	
<ol style="list-style-type: none"> <li>1. Previo a su zarpe deberán tener conocimiento de las condiciones meteorológicas que prevalecerán en su ruta de navegación.</li> <li>2. Deberán implementar las prevenciones y precauciones necesarias en relación con las actividades que realicen en las áreas donde se pronostican citados efectos meteorológicos.</li> <li>3. Debido a la saturación del suelo y a los acumulados de las precipitaciones que se presenten, deberán mantenerse informados y alerta de los niveles de ríos y arroyos de respuestas rápida que puedan favorecer inundaciones y deslaves en zonas bajas, así como al taponamiento en las desembocaduras de los ríos con el mar y al arrastre de palizada.</li> <li>4. Seguir las recomendaciones y lineamientos emitidos por la <b>Autoridades Marítima Nacional</b> y Locales, en relación con la prevención y salvaguarda de la vida humana en la mar, en las vías navegables, en costas y en las playas.</li> </ol>	
<b>Atención a los Navegantes:</b>	Para su conocimiento, demás prevenciones y precauciones.

Fuente: SEMAR

Elaboró: Tte. Corb. S. Met. Nav. L. Ccias. At Luis Mariano Hernández Resendiz.

La siguiente información la encontrarán en <https://www.gob.mx/semar/unicapam/acciones-y-programas/avisos-nauticos-160787>