

INFORME SEMANAL DE ENFERMEDAD RESPIRATORIA VIRAL

Fuente: Dirección General de Epidemiología (DGE).

INFORME SEMANAL DE LA TEMPORADA DE INFLUENZA INTERESTACIONAL Y OTROS VIRUS RESPIRATORIOS 2022 SEMANA 21-2022

Se informa que esta semana inicio la vigilancia epidemiológica de la temporada de influenza interestacional 2022, donde se notifican los casos confirmados de influenza de las Unidades Monitoras de Enfermedad Respiratoria Viral (USMER) de la semana epidemiológica 21 a la 39 del 2022.

En el acumulado de la temporada interestacional (SE21-39-2022), hasta el corte de información del día de hoy, se han confirmado 2 casos positivos a influenza por laboratorio, de estos casos, el 50% son debido a influenza AH3N2 y 50% por influenza A No Subtipificable (Ver gráfica 1).

En lo que va de la temporada interestacional, se han reportado 2,742 casos sospechosos (ETI/IRAG) en las USMER, de los cuales se han confirmado 2 casos (0.1%).

Los grupos de edad más afectados son los de 15 a 16 (TIA* 0.02).

La mediana de edad es de 17 años. La distribución por sexo, se muestra en mujeres (50%) y hombres (50%).

El índice de positividad acumulado al corte de esta semana es de 6.27% (Ver gráfica 2).

La razón de IRAG:ETI en casos sospechosos durante la temporada de influenza estacional es de 0.12:1.

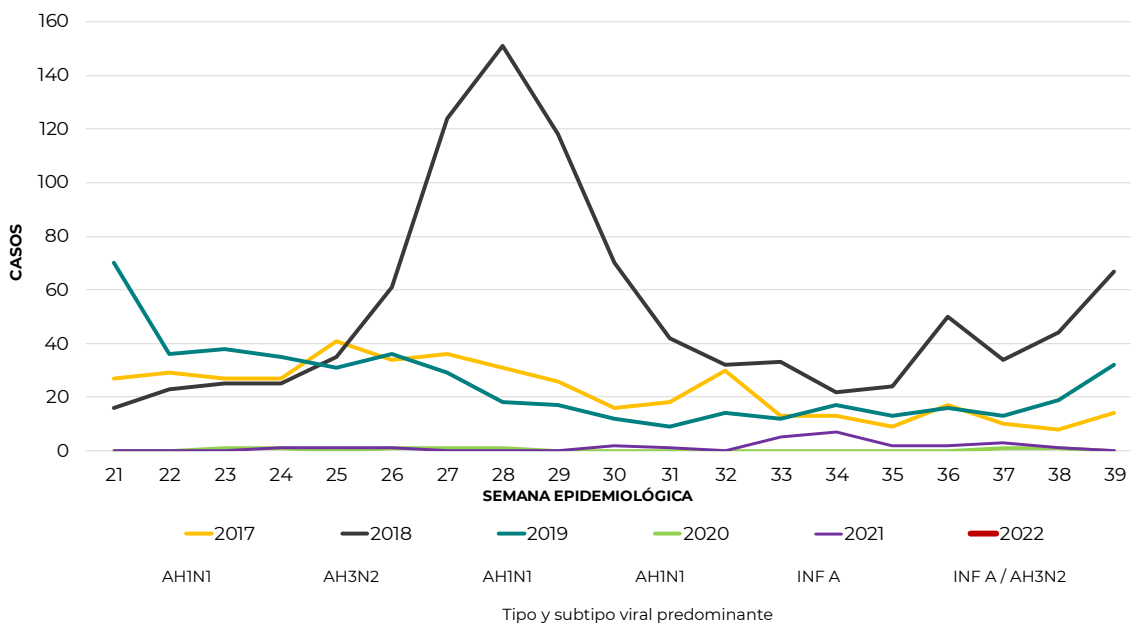
Las entidades federativas de residencia donde se han detectado los casos fueron: Jalisco y Nayarit.

En el acumulado de la semana 21 a la 39 del 2022, hasta el corte del día de hoy, no se han registrado defunciones.

*Tasa de incidencia acumulada por 100,000 habitantes (TIA).

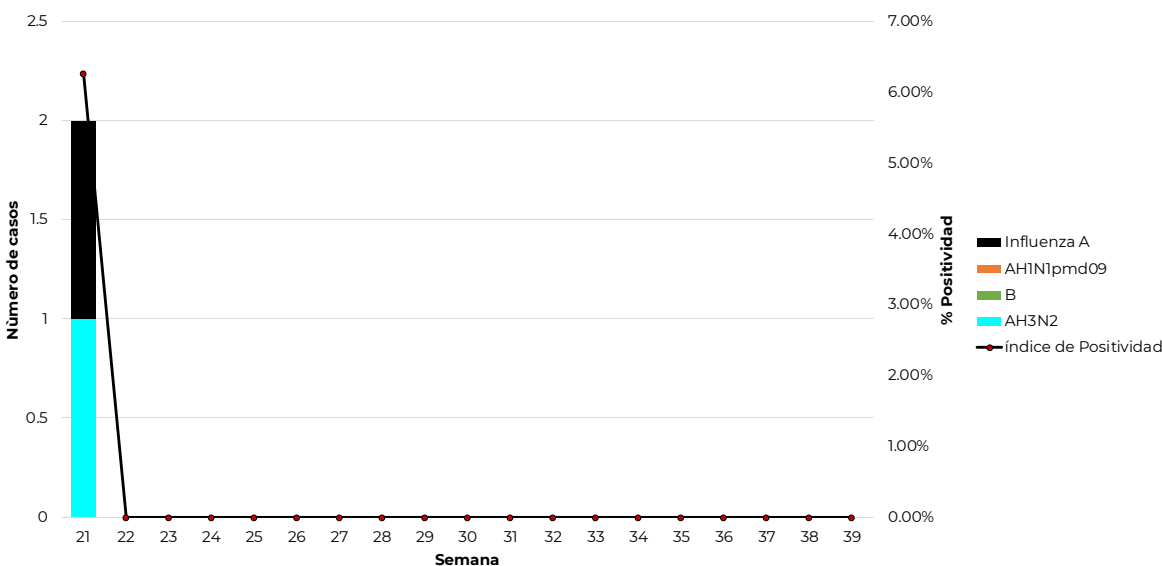
Información de la temporada de influenza interestacional 2022

Gráfica 1. Curva epidémica de casos confirmados a influenza por semana epidemiológica



Nota: El periodo presenta información de las temporadas interestacionales 2017 a 2022, acorde al SISVER.

Gráfica 2. Circulación de virus de influenza México, Temporada de influenza interestacional 2022



*Influenza A: incluye influenza A, AH1 y A no subtipificable.

En la temporada de influenza interestacional 2022, hasta el corte del día de hoy, se observa una circulación viral de influenza AH3N2 (50%) e influenza A No Subtipificable (50%) con un índice de positividad acumulado de 0.0% en las USMER.

Información de la temporada de influenza estacional 2022

Tabla 1. Casos y defunciones positivas a influenza por temporada interestacional 2022

Evento	2016	2017	2018	2019	2020	2021*	2022**
Casos influenza	170	426	996	467	7	26	2
Defunciones influenza	12	19	104	25	2	2	0
Casos influenza A(H1N1)	77	11	785	97	0	0	0
Defunciones A(H1N1)	7	3	95	10	0	0	0

Nota: Cada periodo presenta información de la semana epidemiológica 21 a la 39 del año. *Información preliminar hasta el cierre del año 2021. ** Información al corte del día de hoy.

En la temporada de influenza interestacional 2022, al corte de información del día de hoy, se han notificado 2 casos positivos a influenza.

Tabla 2. Casos y defunciones por influenza según subtipo viral. México, Temporada de influenza interestacional 2022

Subtipo viral	Temporada 2022	
	n	%
Influenza AH3N2		
Casos	1	50.0%
Defunciones	0	0.0%
Influenza B		
Casos	0	0.0%
Defunciones	0	0.0%
Influenza AH1N1		
Casos	0	0.0%
Defunciones	0	0.0%
influenza A*		
Casos	1	50.0%
Defunciones	0	0.0%
Total general		
Casos	2	100.0%
Defunciones	0	0.0%

En la temporada de influenza interestacional 2022, se han confirmado 2 casos positivos a influenza, 50% son debido a influenza AH3N2 y 50% por influenza A No Subtipificable; no se ha presentado defunciones por este virus.

Información de la temporada de influenza interestacional 2022

Tabla 3. Casos por Infección Respiratoria Aguda (IRA) y Neumonía/Bronconeumonía, 2021 y 2022

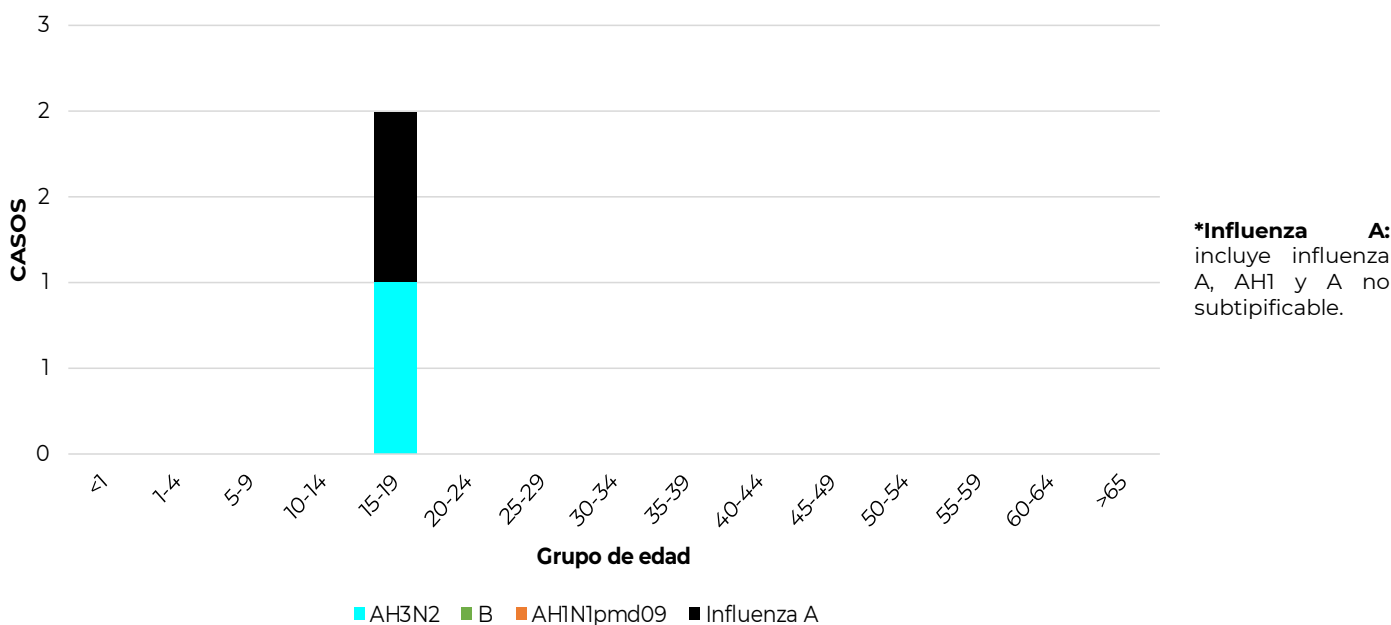
Casos por Infección Respiratoria Aguda (IRA) y Neumonía/Bronconeumonía en México.

	2020-2021	2021-2022	% de cambio
Información Semanal			
· Casos de IRA	5,836,429	7,998,155	37.0
· Casos de Neumonía/Bronconeumonía	99,413	62,253	-37.4

Fuente: SINAVE/DGE/Sistema de Notificación Semanal de Casos Nuevos, acceso al 25/05/2022.

Al comparar el comportamiento de los casos notificados en el Sistema de Notificación Semanal de Casos Nuevos (SUAVE), durante de la temporada de influenza estacional 2021-2022 (Semana 40 a la 20 del 2022) a la misma fecha de corte, se observa: incremento del 37% en los casos de IRA y un decremento del 37.4% en los casos de Neumonía y Bronconeumonía.

Gráfica 3. Casos por influenza según grupo de edad y tipo de virus identificado. México, Temporada de influenza interestacional 2022



Fuente: SINAVE/DGE/Sistema de Vigilancia Epidemiológica de Enfermedad Respiratoria Viral, acceso al 26/05/2022.

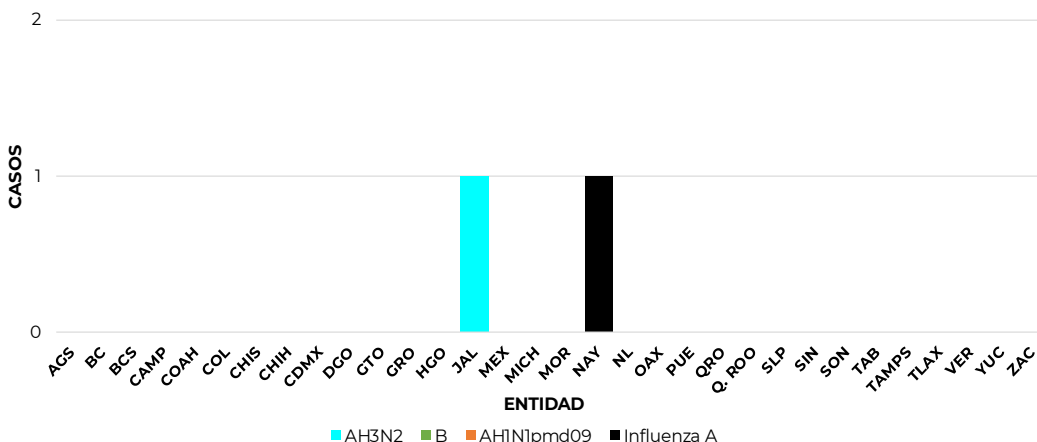
En la temporada de influenza interestacional 2022, se han confirmado 2 casos positivos a influenza, principalmente en los grupo de edad de 15 a 19 años (100%).

Información de la temporada de influenza interestacional 2022

Gráficas 4 y 5. Casos y defunciones por Influenza según entidad de residencia y entidad de notificación y subtipo viral.

México, Temporada de influenza interestacional 2022

Casos positivos a influenza acumulados a la semana 22 del 2022



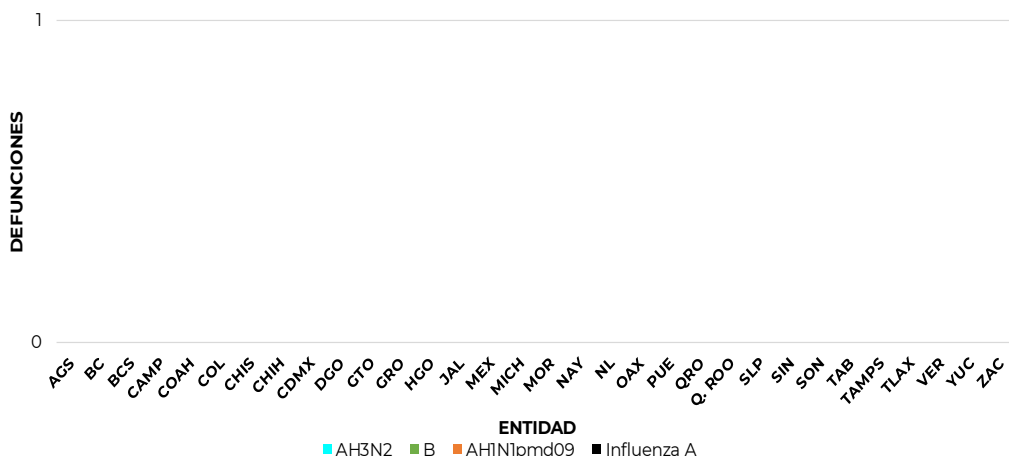
Casos (%) de influenza por entidad de residencia

Proporción de casos de influenza por entidad de residencia		
ENTIDAD	%	% Acum.
JAL	50.0	50.0
NAY	50.0	100.0
NL	0.0	100.0
Q. ROO	0.0	100.0
YUC	0.0	100.0
RESTO	0.0	100.0

Fuente: SINAVE/DGE/Sistema de Vigilancia Epidemiológica de Enfermedad Respiratoria Viral, acceso al 26/05/2022.

Descripción: En la temporada de influenza interestacional 2022, se han confirmado 2 casos positivos a influenza, principalmente en las entidades de residencia de Jalisco (50%) y Nayarit (50%).

Defunciones positivas a influenza acumuladas de la semana 22 del 2022



Defunciones (%) por influenza por entidad de notificación

Proporción de defunciones de influenza por entidad de notificación		
ENTIDAD	%	% Acum.
Q. ROO	0.0	0.0
SON	0.0	0.0
BC	0.0	0.0
SIN	0.0	0.0
GTO	0.0	0.0
RESTO	0.0	0.0

Fuente: SINAVE/DGE/Sistema de Vigilancia Epidemiológica de Enfermedad Respiratoria Viral, acceso al 26/05/2022.

Descripción: En la temporada de influenza interestacional 2022 no se han confirmado defunciones por influenza..

Información de la temporada de influenza interestacional 2022

Tabla 4. Casos ETI/IRAG notificados, casos positivos, proporción de casos positivos y defunciones por influenza según entidad federativa. México, Temporada de influenza interestacional 2022

Entidad Federativa	Casos ETI/IRAG	Casos		Defunciones		Entidad Federativa	Casos ETI/IRAG	Casos		Defunciones	
		positivos a	%*	por	por			positivos	%*	por	por
		influenza		influenza				a		influenza	
AGUASCALIENTES	205	0	0.0	0	MORELOS	25	0	0.0	0		
BAJA CALIFORNIA	103	0	0.0	0	NAYARIT	45	1	2.2	0		
BAJA CALIFORNIA SUR	175	0	0.0	0	NUEVO LEÓN	454	0	0.0	0		
CAMPECHE	21	0	0.0	0	OAXACA	40	0	0.0	0		
COAHUILA	37	0	0.0	0	PUEBLA	97	0	0.0	0		
COLIMA	43	0	0.0	0	QUERÉTARO	49	0	0.0	0		
CHIAPAS	10	0	0.0	0	QUINTANA ROO	28	0	0.0	0		
CHIHUAHUA	8	0	0.0	0	SAN LUIS POTOSÍ	9	0	0.0	0		
CIUDAD DE MÉXICO	333	0	0.0	0	SINALOA	41	0	0.0	0		
DURANGO	40	0	0.0	0	SONORA	21	0	0.0	0		
GUANAJUATO	104	0	0.0	0	TABASCO	88	0	0.0	0		
GUERRERO	12	0	0.0	0	TAMAULIPAS	16	0	0.0	0		
HIDALGO	70	0	0.0	0	TLAXCALA	37	0	0.0	0		
JALISCO	122	1	0.8	0	VERACRUZ	72	0	0.0	0		
MÉXICO	198	0	0.0	0	YUCATÁN	139	0	0.0	0		
MICHOACÁN	45	0	0.0	0	ZACATECAS	55	0	0.0	0		
					Total general	2,742	2	0.1	0		

*% de casos positivos a influenza respecto a los casos ETI/IRAG

Fuente: SINAVE/DGE/Sistema de Vigilancia Epidemiológica de Enfermedad Respiratoria Viral, acceso al 26/05/2022.

Desde el inicio de la semana 21 del 2022, se han notificado 2,742 casos de Enfermedad Tipo influenza (ETI) e Infección Respiratoria Aguda Grave (IRAG), de los cuales se han confirmado 2 casos positivos a influenza (0.1%) y ninguna defunción por este virus.

Información de la temporada de influenza interestacional 2022

Tabla 5. Casos y defunciones confirmados a influenza distribuidos por semana epidemiológica. México, Temporada de influenza interestacional 2022

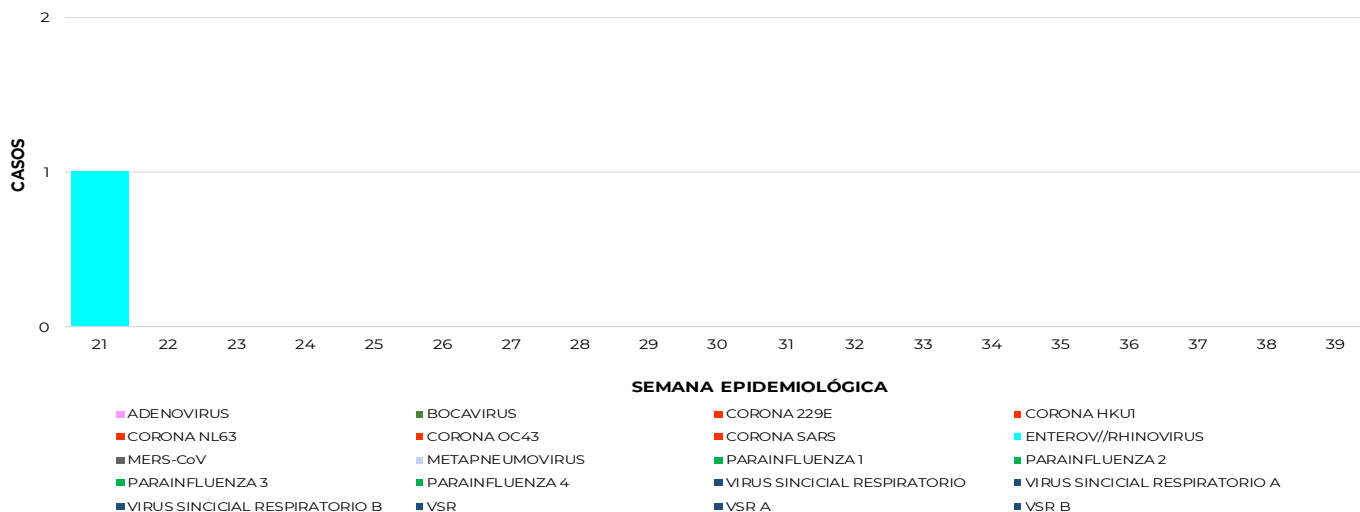
Semanas 2021/2022	Semanas	Casos confirmados	Defunciones por influenza
21	Semana del 22 al 26 de mayo	2	0
22		0	0
23		0	0
24		0	0
25		0	0
26		0	0
27		0	0
28		0	0
29		0	0
30		0	0
31		0	0
32		0	0
33		0	0
34		0	0
35		0	0
36		0	0
37		0	0
38		0	0
39		0	0
TOTAL		0	0

En la temporada de influenza interestacional 2022, se han notificado 2 casos positivos a influenza y ninguna defunción por influenza hasta el corte del día de hoy.

Fuente: SINAVE/DGE/SISVER/Semanas 21-39

Nota: La semana actual de esta tabla se construyó de acuerdo con los cortes que realiza el SISVER en las USMER cada jueves con el corte oficial para generar y publicar esta información

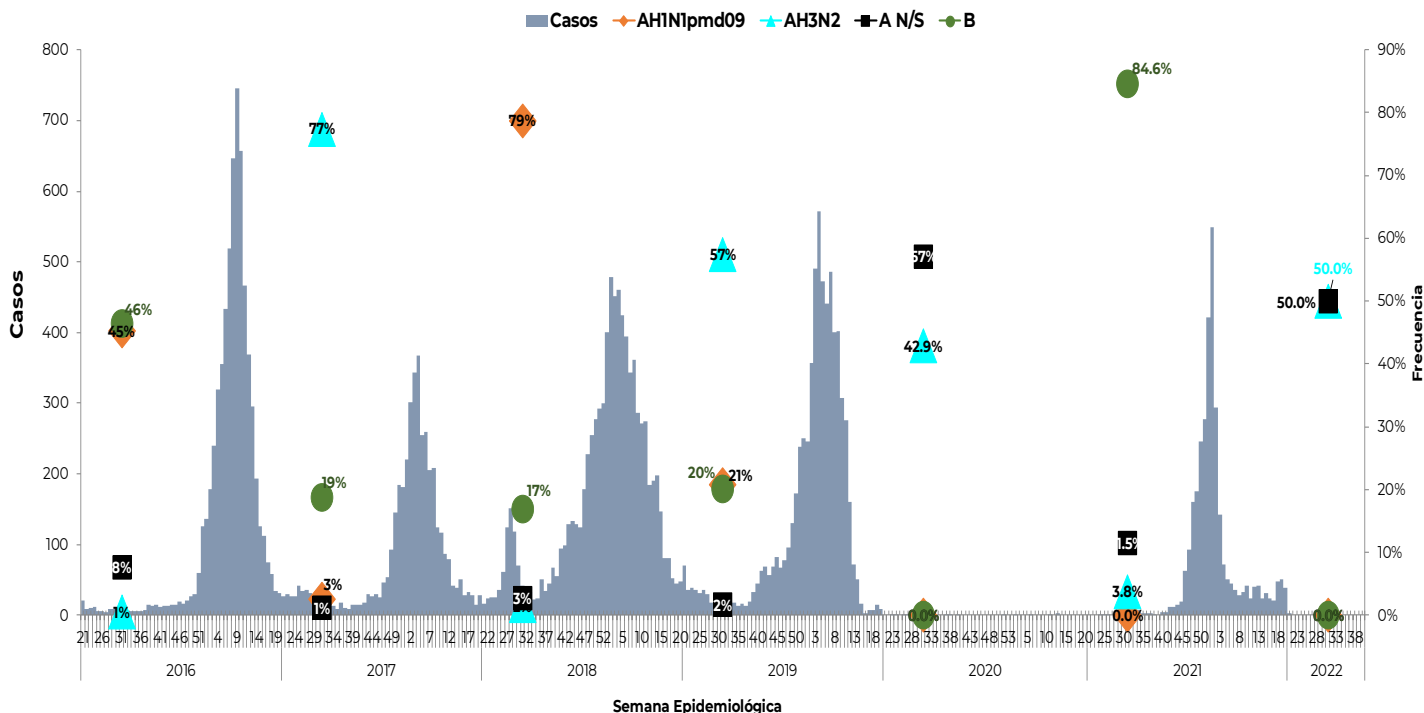
Gráfica 6. Casos de Otros Virus Respiratorios (OVR) en el SISVER. México, Temporada de influenza interestacional 2022



Fuente: SINAVE/DGE/Sistema de Vigilancia Epidemiológica de Enfermedad Respiratoria Viral, acceso al 26/05/2022.

Descripción: En la temporada de influenza interestacional 2022, se han confirmado 1 caso positivo a OVR, el 100% corresponde Enterovirus/Rhinovirus.

Información de la temporada de influenza interestacional 2022



Durante las temporadas interestacionales de la semana 21 a la 39 del siguiente año, se ha observado una distribución variable entre los subtipos virales de influenza. En la actual temporada hasta el corte del día de hoy, se han reportado 2 casos positivos a influenza (A(H3N2) y A No subtipificable).

NOTAS ACLARATORIAS:

- Se informa que la temporada de influenza interestacional 2022 inicio en la semana 21 y concluye en la semana 39 del 2022.
- Hasta el momento el Instituto de Diagnóstico y Referencia Epidemiológicos (InDRE) no ha identificado mutaciones relacionadas con cambios antigénicos, ni cambios en la virulencia o patogenicidad del virus de influenza. No se han identificado resistencias virales a oseltamivir.
- La vigilancia de la Influenza se realiza bajo la estrategia tipo centinela con información de 473 Unidades de Salud Monitoras de Enfermedad Respiratoria Viral (USMER), mediante los criterios de Enfermedad tipo influenza e Infección Respiratoria Aguda Grave (ETI/IRAG) y confirmación por laboratorio para conocer la positividad de casos y su subtipificación.
- Los virus presentados como Influenza A, corresponden a cepas que fueron identificadas como A por PCR tiempo real y que no han llegado a los centros de subtipificación o llegaron con muestra insuficiente, las cuales podrían ser modificadas por el InDRE para su subtipificación.

Fuente:

1) SINAVE/DGE/SSA/Sistema Único de Información para la Vigilancia Epidemiológica, corte al 25 de mayo del 2022.

2) SINAVE/DGE/SSA/Sistema de Vigilancia epidemiológica de Enfermedad Respiratoria Viral, acceso a plataforma el 26 de mayo del 2022.