

Niñas, Niños y Adolescentes migrantes

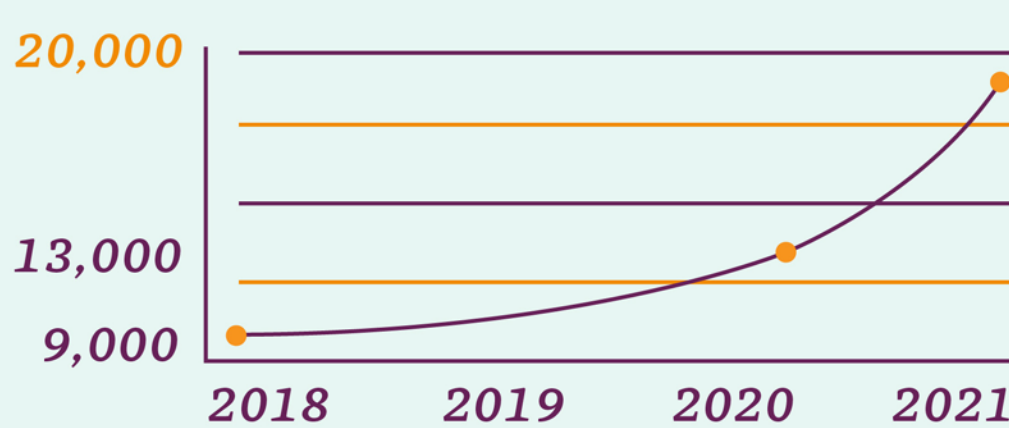
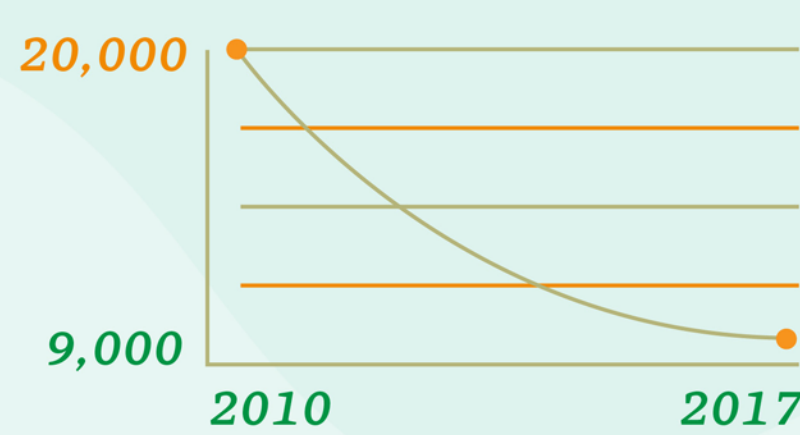


En la segunda década del siglo XXI, el aumento de niñas, niños y adolescentes (NNA) que participan en los fenómenos de movilidad de personas han provocado mayor atención hacia este segmento de la población. Las NNA migrantes son un grupo vulnerable que en su tránsito entre el lugar de origen y el de destino enfrenta diferentes obstáculos y adversidades que ponen en riesgo su integridad física y emocional.

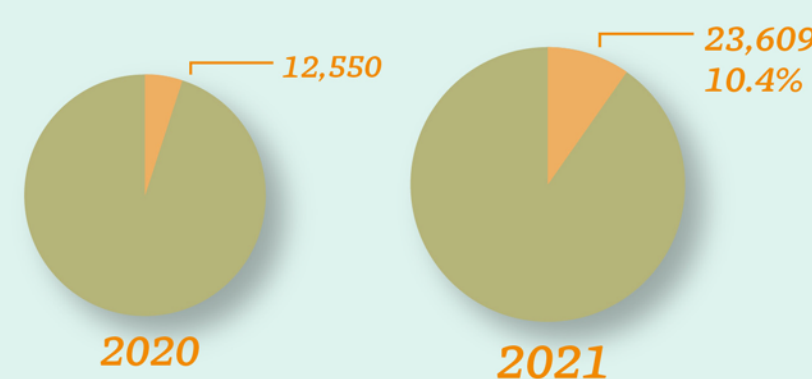
NNA migrantes de origen mexicano

Para la mayor parte NNA migrantes de origen mexicano, viajar sin la compañía de un familiar o de una persona adulta responsable de su cuidado es una constante.

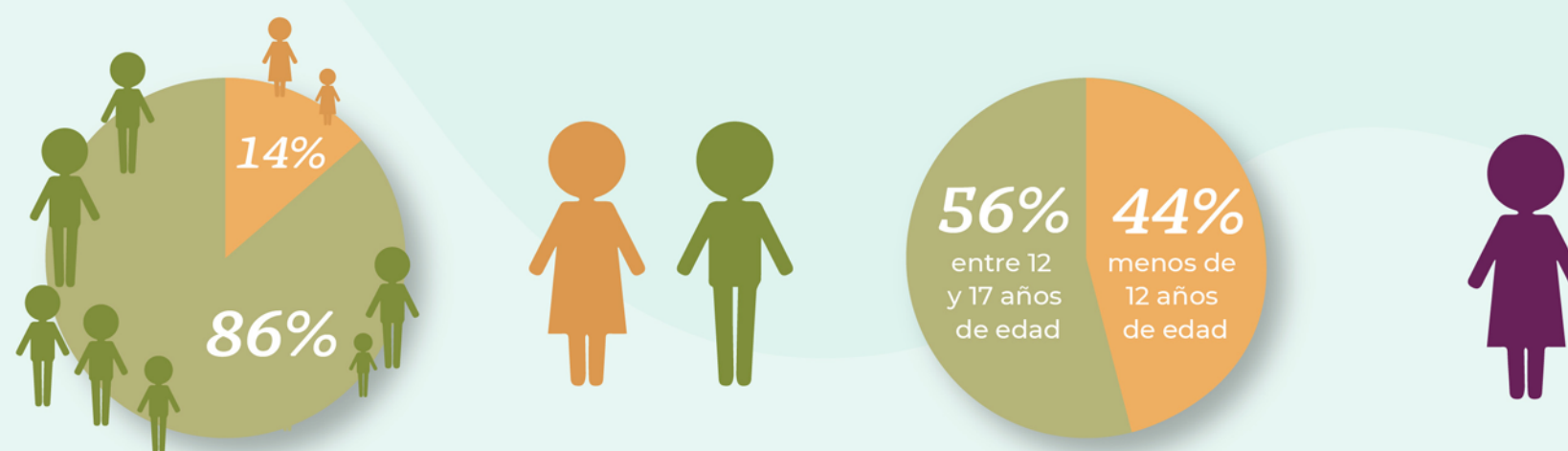
1 En México, de acuerdo con datos del Instituto Nacional de Migración (INM), en la última década los eventos de NNA de origen mexicano repatriados desde Estados Unidos mostraron un paulatino descenso, pasando de 20 mil a 9 mil entre 2010 y 2017. Sin embargo, a partir de 2018 se observa un repunte en el número de estos eventos, situándose en 13 mil durante 2019 y 2020, dinámica que, como otras formas de movilidad humana, se vio afectada por las medidas administrativas tomadas en relación con la emergencia sanitaria provocada por la COVID-19. En 2021 el número de eventos se incrementó casi al doble respecto a los dos años previos.



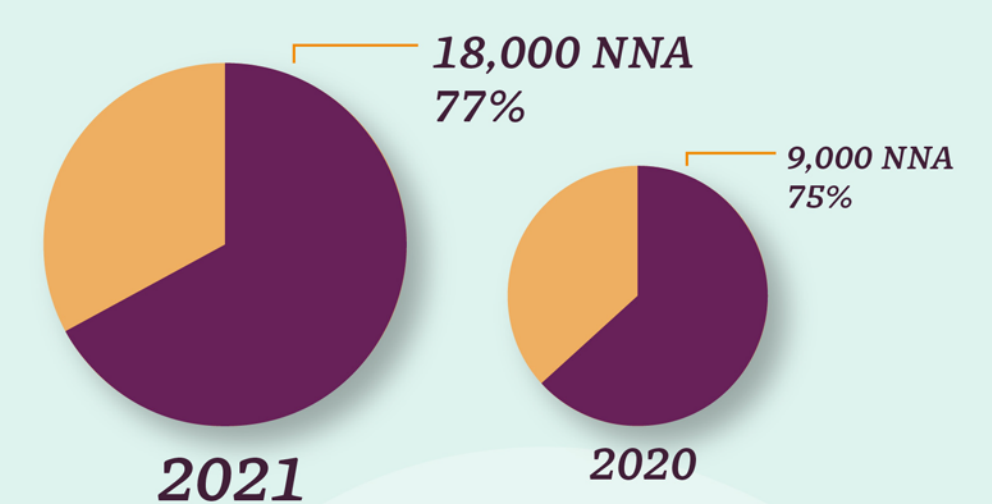
2 En 2021 los eventos de repatriación de NNA de origen mexicano desde Estados Unidos fueron 23,609, lo que representó 10.4% de la población total repatriada. La población infantil y adolescente que fue devuelta por las autoridades de Estados Unidos en este año aumentó 88% respecto a 2020, año en que se registraron 12,550 eventos de repatriación, este aumento se explica principalmente por el mayor flujo de niños y adolescentes hombres entre 12 y 17 años de edad.



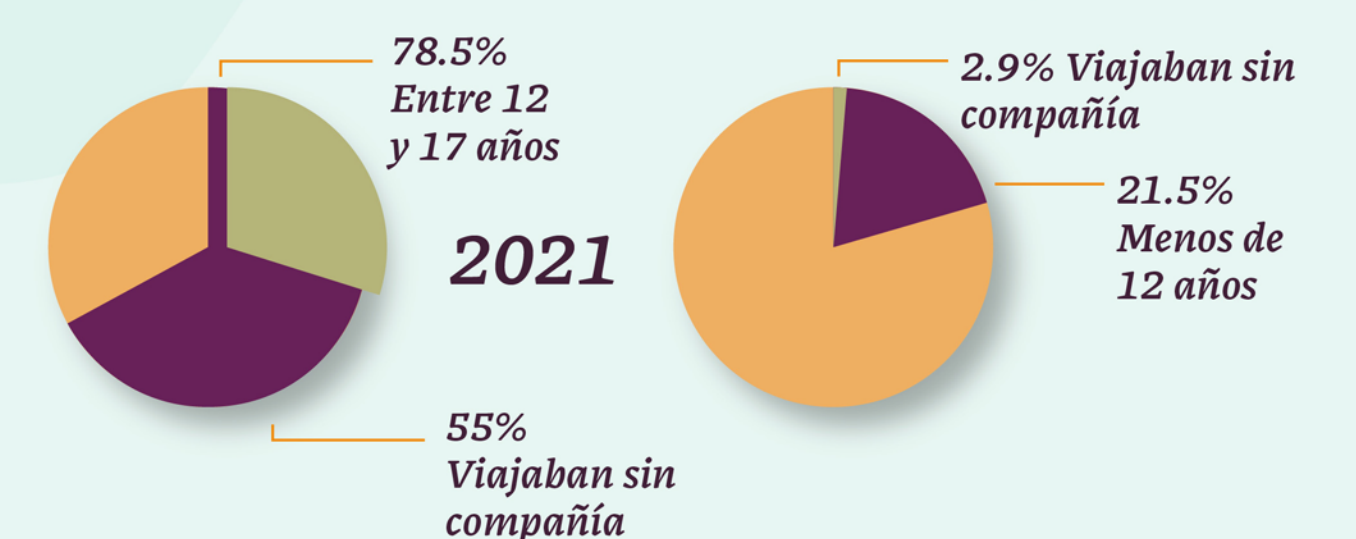
3 En 2021 86% de los NNA repatriados por autoridades migratorias estadounidenses eran hombres y 14% mujeres. De esta población infantil 56% tenía entre 12 y 17 años de edad, mientras que el restante 44% tenía menos de 12 años.



4 La situación de desprotección que viven las NNA migrantes se agrava cuando viajan solos sin la compañía de sus padres, familiares o tutores. Datos del INM muestran altos montos de NNA migrantes mexicanos que viajan solos, en 2021 más de 18 mil NNA viajaron sin compañía representando 77% del total de esta población, en 2020 estos eventos ascendían a poco más de 9 mil y representaron 75% del total.



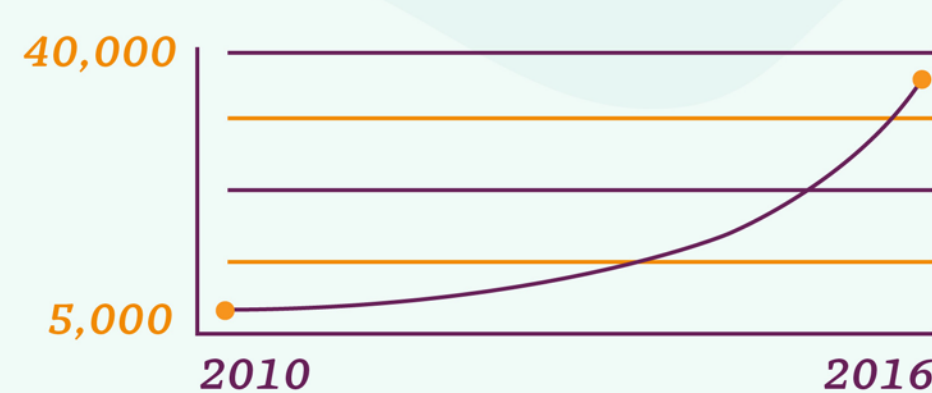
5 En el caso de las niñas y adolescentes mujeres encontramos que en 2021 del total de quienes fueron repatriadas 78.5% tenían entre 12 y 17 años y 55% viajaban sin compañía; 21.5% tenían menos de 12 años y 2.9% viajaron sin compañía.



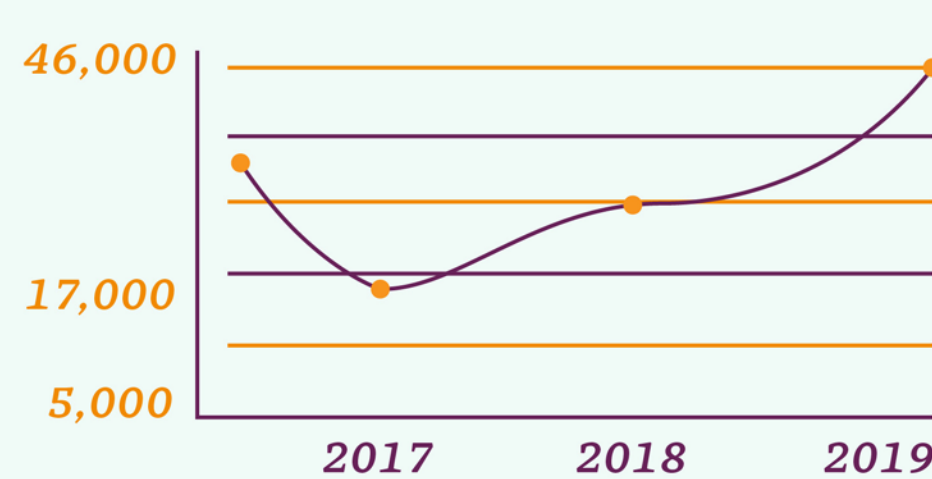
NNA migrantes de origen centroamericano

Los flujos de NNA migrantes que llegan desde Centroamérica y que transitan por territorio mexicano con el objetivo de arribar a Estados Unidos han aumentado de manera significativa durante la última década. En 2021 en total 17,071 niñas, niños y adolescentes extranjeros fueron repatriados por las autoridades migratorias mexicanas, 98% provenían de países de Centroamérica.

6 Los flujos de NNA migrantes que son detectados por las autoridades migratorias presentan un comportamiento similar al de los flujos de NNA de origen mexicano repatriados de Estados Unidos, mostrando un incremento constante en la mayor parte de la década pasada, pasaron de ser 5 mil en 2010 a ser 38 mil en 2016.



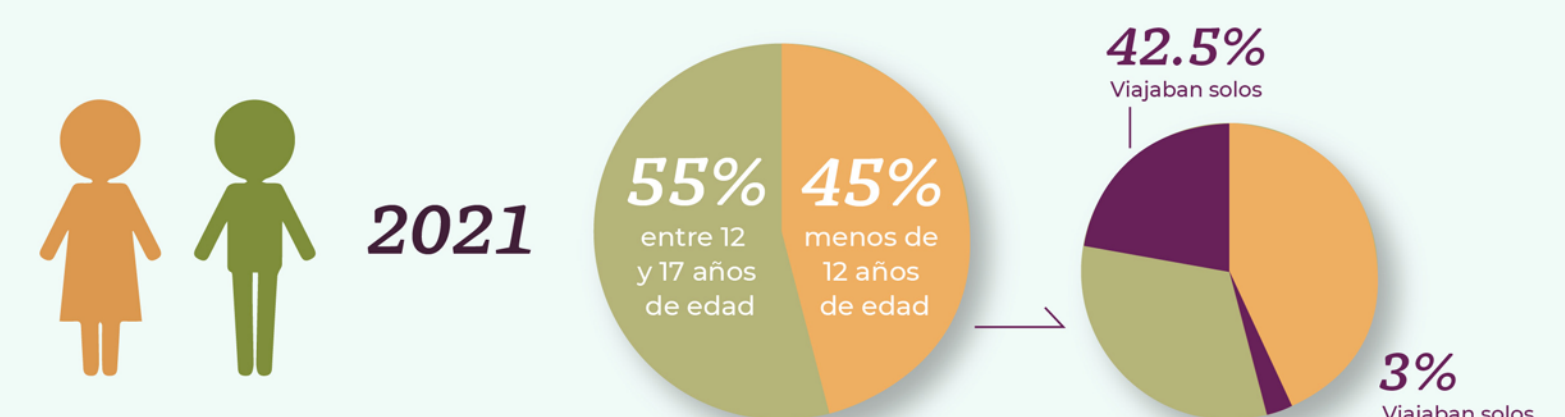
7 En 2017 se registra una fuerte caída en el número de repatriaciones, disminuyendo el número de eventos registrados a 17 mil, para a partir de 2018 volver a incrementarse —en 2019 se registraron 46 mil eventos de repatriación.



8 Como ocurrió en el caso de los NNA de origen mexicano, las medidas administrativas para el control de la pandemia por la COVID-19 afectaron la movilidad de las personas durante 2020, y aunque estas no han cesado del todo, ya en 2021 se observó que la aritmética de las repatriaciones (17 mil eventos) daba cuenta de que el fenómeno migratorio desde Centroamérica hacia Estados Unidos mostraba su continuidad.



9 En 2021 55% de los NNA migrantes tenían entre 12 y 17 años y 42.5% de ellos viajaban solos, mientras que 45% tenían menos de 12 años de edad y 3% viajaban solos.



GOBERNACIÓN
SECRETARÍA DE GOBERNACIÓN



CONAPO
CONSEJO NACIONAL DE POBLACIÓN