



Informe Semanal

Situación Epidemiológica de Dengue en México.

Semana epidemiológica 19 de 2022.

Dirección de Vigilancia Epidemiológica
de Enfermedades Transmisibles



DIRECTORIO

DIRECCIÓN GENERAL DE EPIDEMIOLOGÍA

Dr. Gabriel García Rodríguez

Director General de Epidemiología

Dra. Santa Elizabeth Ceballos Liceaga

Directora de Vigilancia Epidemiológica
de Enfermedades Transmisibles

Dr. Christian Arturo Zaragoza Jiménez

Director de Información Epidemiológica

Dra. Nilza Aslim Rojas Arroyo

Directora de Investigación Operativa Epidemiológica

Dra. Yaneth Fortunata López Santiago

Directora de Vigilancia Epidemiológica
de Enfermedades No Transmisibles

MGS. Lucía Hernández Rivas

Directora de Servicios y Apoyo Técnico

Biol. Irma López Martínez

Directora de Diagnóstico y referencia

ELABORÓ

DIRECCIÓN DE VIGILANCIA EPIDEMIOLÓGICA DE ENFERMEDADES TRANSMISIBLES

Dra. Santa Elizabeth Ceballos Liceaga
Directora de Vigilancia Epidemiológica
de Enfermedades Transmisibles

Dr. Guillermo Carbajal Sandoval
Subdirector de Sistemas Especiales de Vigilancia
Epidemiológica de Enfermedades Transmisibles

Dra. Liliana Mayo Guerra
Jefa del Departamento de Vigilancia
Epidemiológica de Enfermedades Transmitidas
por Vector

EQUIPO TÉCNICO

Dr. Marco Antonio Padilla Monroy

Dr. Armando Amezcua Jiménez

Enf. José Gilberto Moreno Castro

Situación Actual:

Información hasta la semana epidemiológica 19 del 2022.

Tabla 1. Casos y Defunciones al Corte de la Semana; México, 2021–2022

Indicador	Casos nuevos en la semana	Casos acumulados 2022	Incidencia	Casos acumulados 2021	Incidencia
Probables	517	6,128	4.71	6,187	4.82
Confirmados					
. Dengue no Grave	42	421	0.32	268	0.21
. Dengue con Signos de Alarma y Dengue Grave	31	364	0.28	202	0.16
. Total de casos	73	785	0.60	470	0.37
Defunciones	0	4	1.10	2	0.99
Estimados	131	1,405	1.08	957	0.75

Nota: La tasa de defunciones corresponde a la letalidad por cada 100 casos.

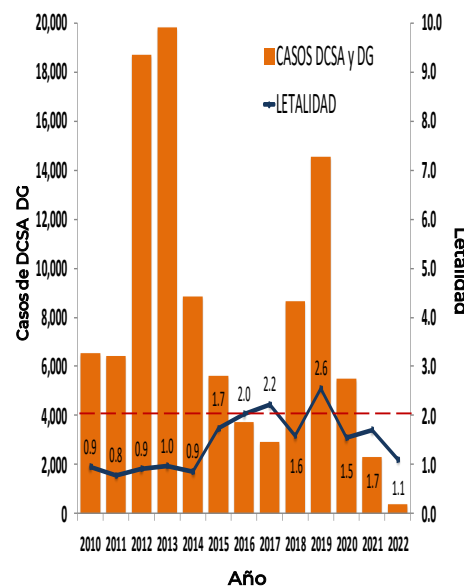
Tabla 2. Defunciones por Dengue

En lo que va del 2022 se han notificado 63 defunciones por probable dengue, las cuales 4 están confirmadas, 19 se encuentran en estudio y 40 se han descartado. Las defunciones confirmadas corresponden a los estados de Oaxaca (1), Sinaloa (1), Tabasco (1) y Veracruz (1). Las defunciones en estudio corresponden a los estados de Chiapas (3), Baja California Sur (2), Michoacán (2), Oaxaca (2), Sinaloa (2), Veracruz (2), Coahuila (1), Guerrero (1), México (1), San Luis Potosí (1), Sonora (1) y Tabasco (1). Las defunciones descartadas corresponden a Jalisco (9), Veracruz (8), Sinaloa (6), Tabasco (4), Colima (2), Guerrero (2), Sonora (2), Coahuila (1), Michoacán (1), Nuevo León (1), Oaxaca (1), Puebla (1), Quintana Roo (1) y San Luis Potosí (1).

Tabla 3. Entidades con Mayor Número de Casos Confirmados y Estimados de Dengue

ESTADO	TOT. CASOS	CASOS	INCIDENCIA	CASOS	INCIDENCIA
	PROBABLES	CONFIRMADOS	CONFIRMADOS	ESTIMADOS	ESTIMADOS
TABASCO	920	204	7.77	360	13.71
SINALOA	465	109	3.40	208	6.49
CHIAPAS	583	103	1.15	155	1.72
GUERRERO	420	45	1.22	134	3.64
VERACRUZ	615	93	1.08	133	1.54
OAXACA	465	44	1.05	118	2.82
MEXICO	185	62	0.35	100	0.56
MORELOS	282	23	1.10	50	2.40

Gráfica 1. Casos de Dengue con Signos de Alarma y Dengue Grave, Letalidad Anual; México, 2021–2022



INFORMACIÓN RELEVANTE:

Los estados con mayor incidencia de casos confirmados, son: Tabasco (7.77), Sinaloa (3.40), Guerrero (1.22), Chiapas (1.15) y Morelos (1.10).

73% de los casos confirmados del país lo concentra: Tabasco (204), Sinaloa (109), Chiapas (103), Veracruz (93) y México (62).

Tabla 3:

- Los estados con mayor número de casos estimados son: Tabasco, Sinaloa, Chiapas, Guerrero y Veracruz.

- Estos concentran el 70% del total de casos estimados.

- Y suman el 71% de los casos confirmados.

Figura 1:

- La entidad que presenta la incidencia más alta de casos estimados es Tabasco.

Figura 2:

- La entidad que presenta la incidencia más alta de casos confirmados es Tabasco.

Figura 1. Serotipos Identificados e Incidencias de Casos Estimados por Entidad Federativa; México, 2022.

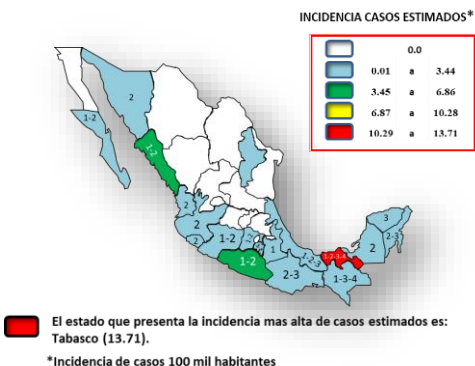
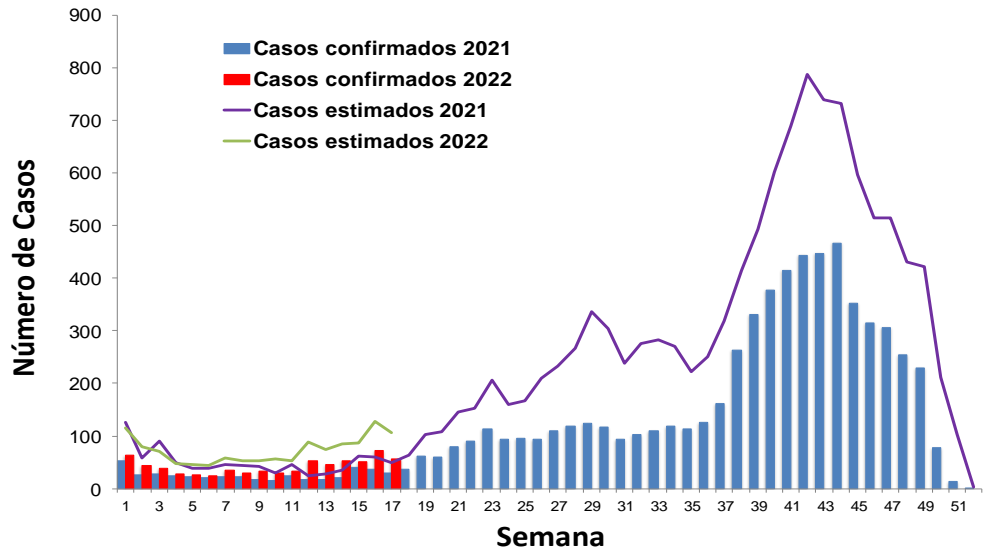


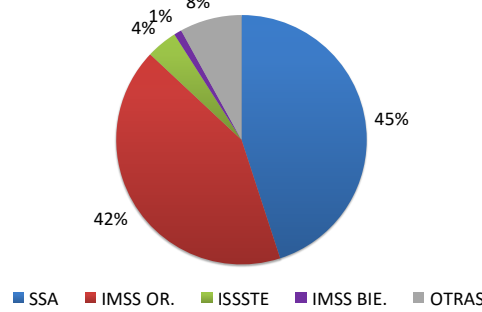
Figura 2. Serotipos Identificados e Incidencias de Casos Confirmados por Entidad Federativa; México, 2022.



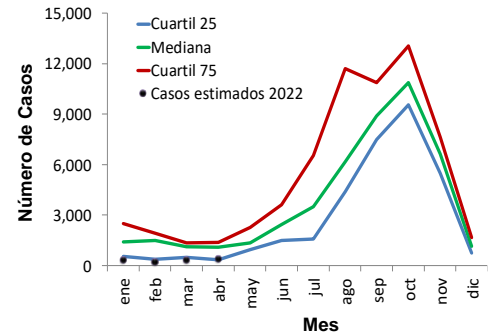
Gráfica 2. Análisis Comparativo de Casos Confirmados y Estimados de Dengue; México, 2021 - 2022.



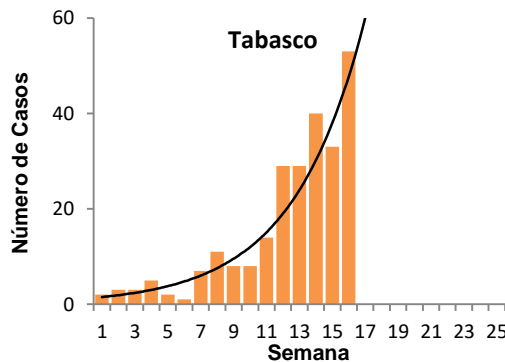
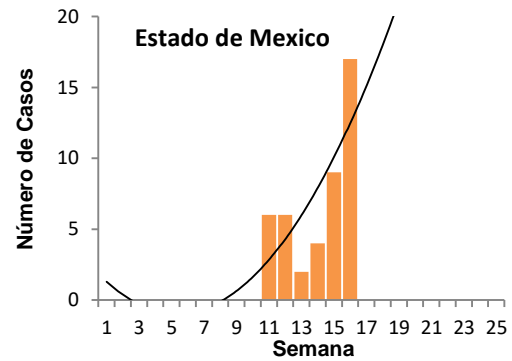
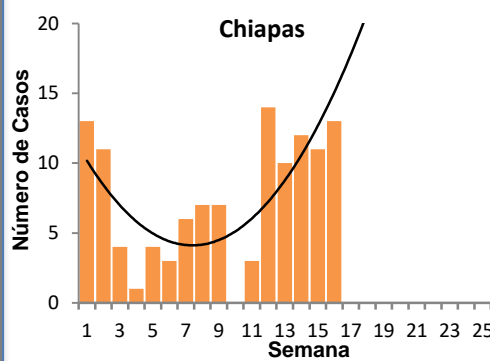
Gráfica 3. Casos Estimados de Dengue por Institución; México, 2022.



Gráfica 4. Canal Endémico de Casos Estimados de Dengue; México, 2022.



Gráfica 5. Curvas Epidémicas de Entidades con Tendencia Ascendente de Casos Estimados; México, 2022.



Gráfica 3:
La mayor proporción de casos estimados se registraron en la SSA (45%) y el IMSS Or. (42%) .

Ejercicio adicional:

Las entidades con tendencia ascendente de casos estimados son: Chiapas, Estado de México y Tabasco.

Fuentes:
1) SINAVE/DGE/SSA. Sistema de Vigilancia Epidemiológica de Dengue/Información al 16 de mayo de 2022.
2) SINAVE/InDRE/SSA. Laboratorio de Arbovirus.
3) Proyecciones de población 2010-2030, CONAPO.